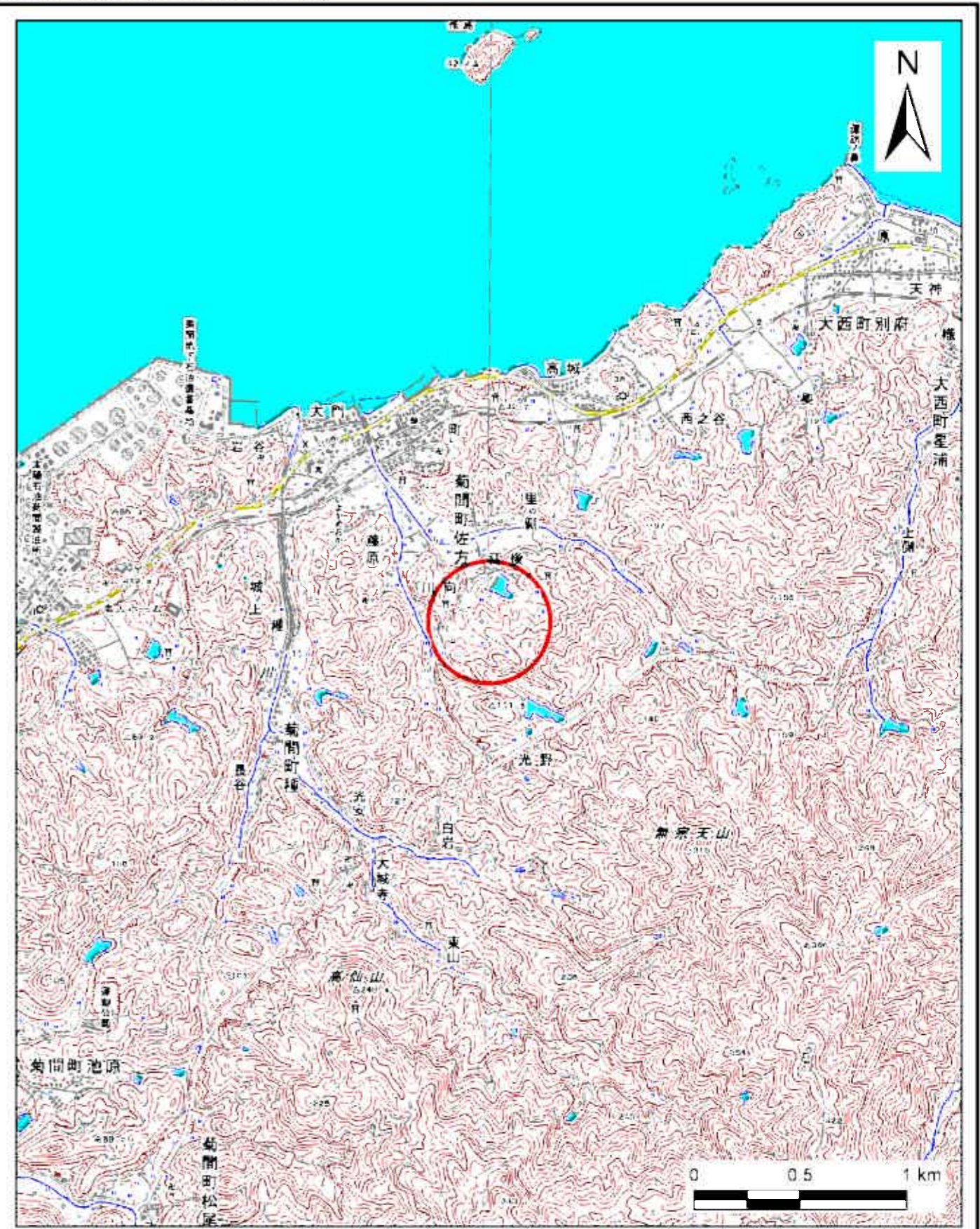
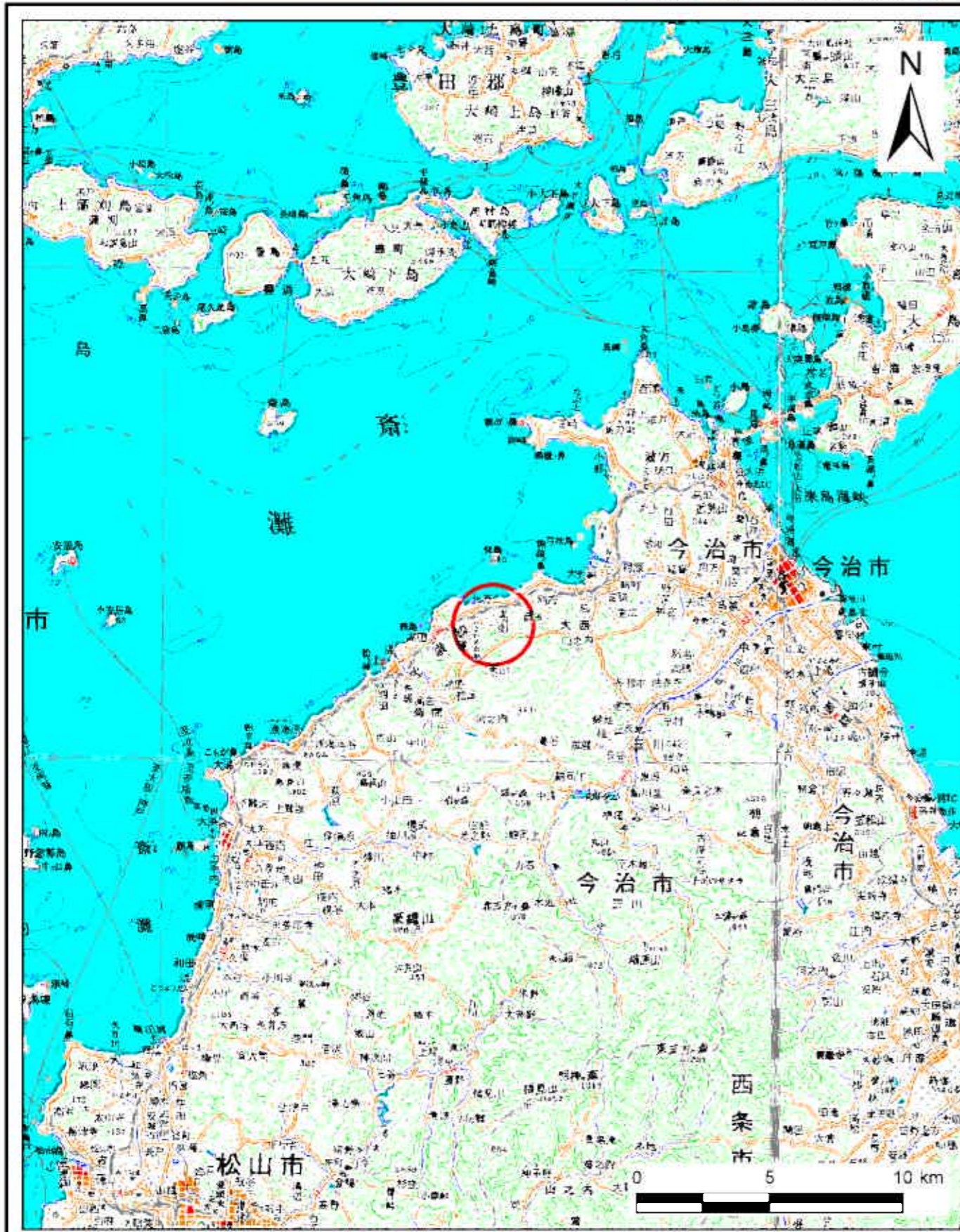


土砂災害警戒区域の指定の公示に係る図書(その1)



様式-1(土)
土砂災害警戒区域 位置図

自然現象の種類	土石流
箇所番号	345-1253
区域の名称	小倉川
所在地	今治市菊間町佐方

この地図は、国土地理院長の承認を得て、同院発行の数値地図20000（地図画像）及び数値地図25000（地図画像）を複製したものである。（承認番号 平26四複、第36号）

土砂災害警戒区域等の指定の公示に係る図書（その2）



想定される力の最大：16.4kN/m²
土石流の高さ：0.7m

0 1 × 100m

様式-2(土) 土砂災害警戒区域・土砂災害特別警戒区域 区域図	土砂災害防止法施行令第2条の基準に該当する区域		N 縮尺 1:2,500	自然現象の種類	土石流	区域番号	345-1253
	土砂災害防止法施行令第3条の基準に該当する区域			告示番号	愛媛県告示第983号	区域名称	小倉川
	その他告示区域			告示年月日	平成27年 7月31日	所在地	今治市菊間町佐方