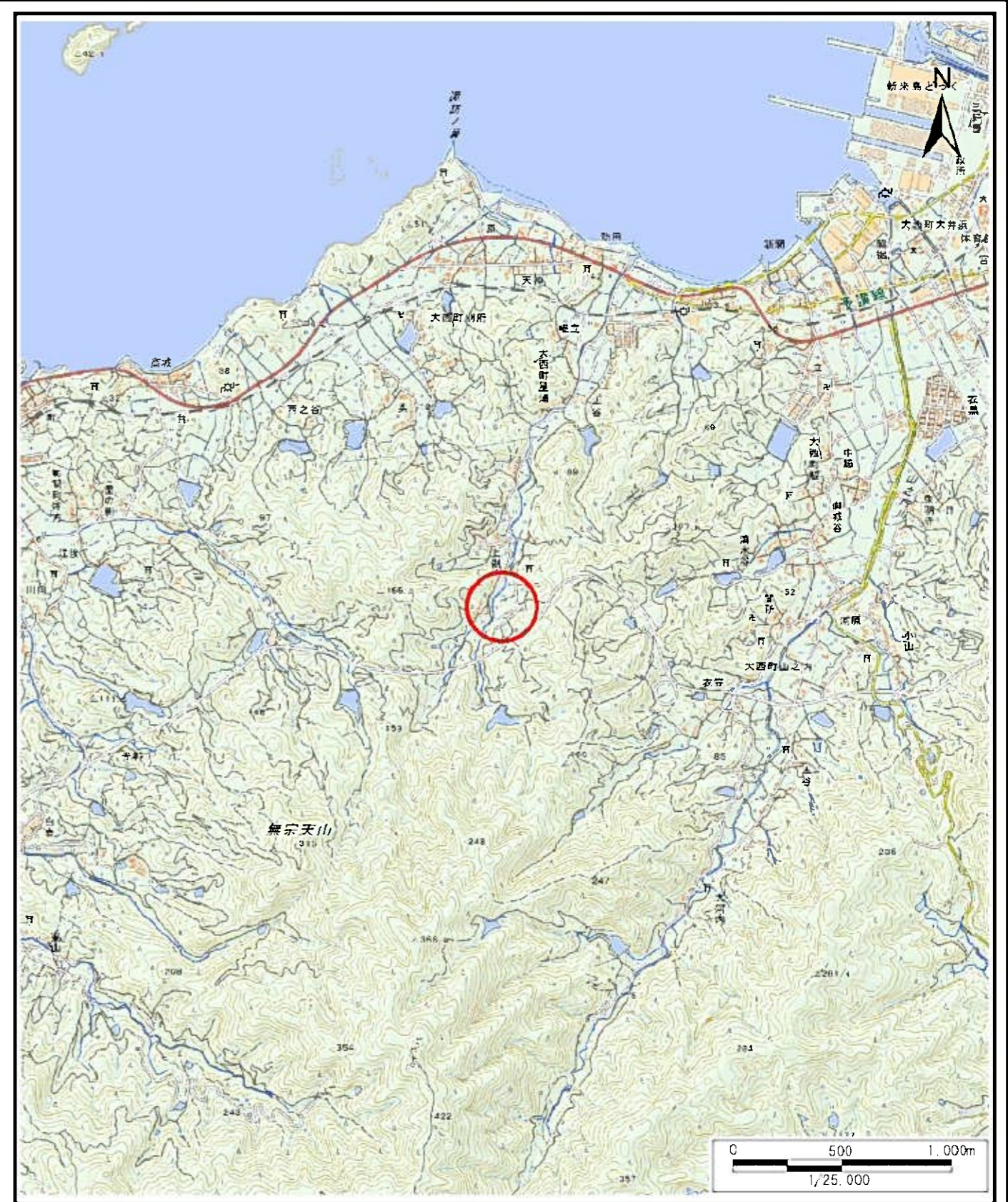
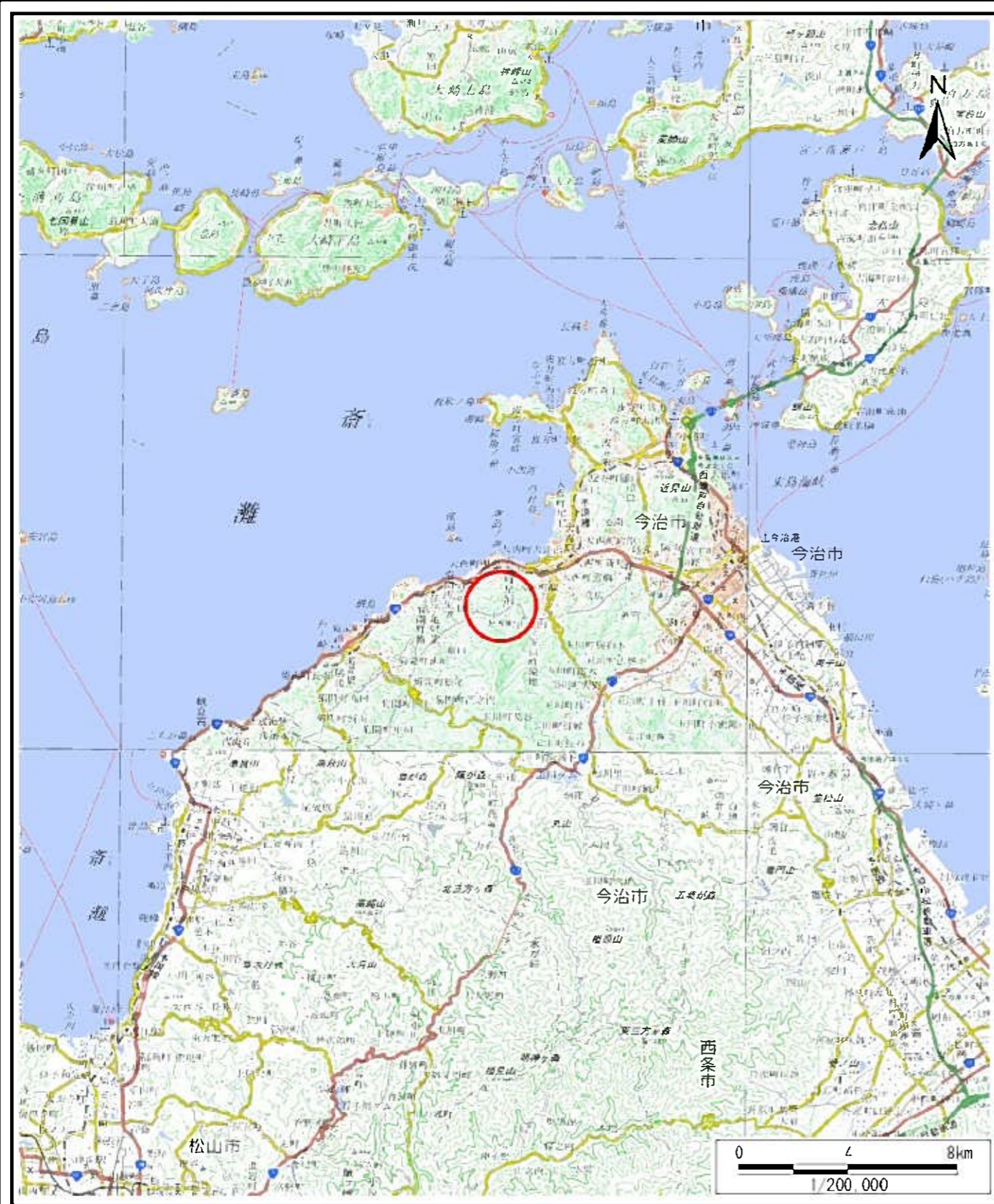


土砂災害警戒区域等の指定の公示に係る図書（その1）

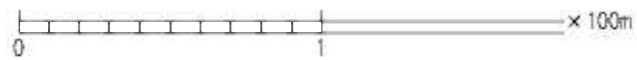
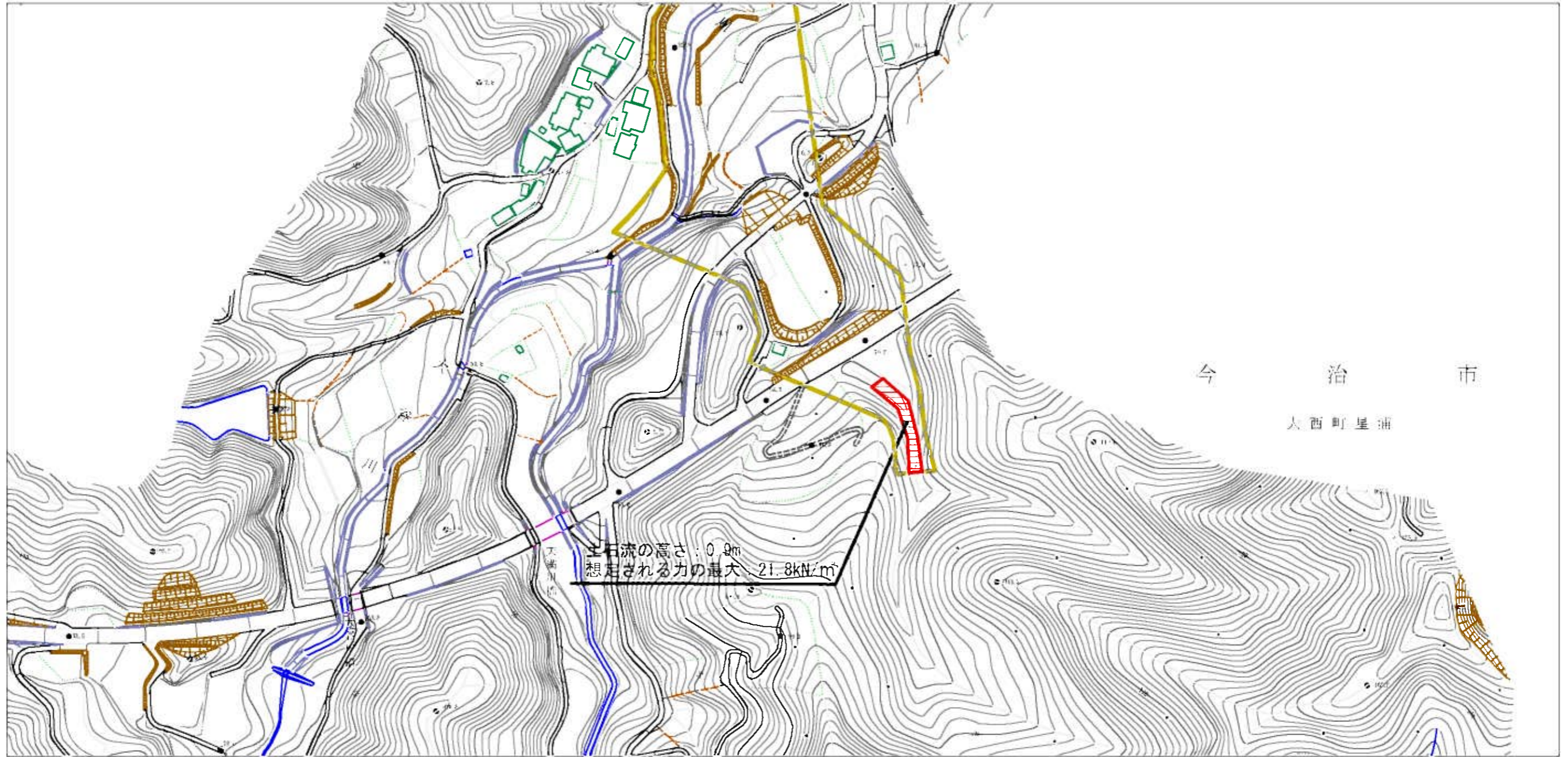


様式-1(土)
土砂災害警戒区域・土砂災害特別警戒区域
位置図

自然現象の種類	土石流
溪流番号	I 344-J035
溪流名	古明神川
所在地	今治市大西町星浦

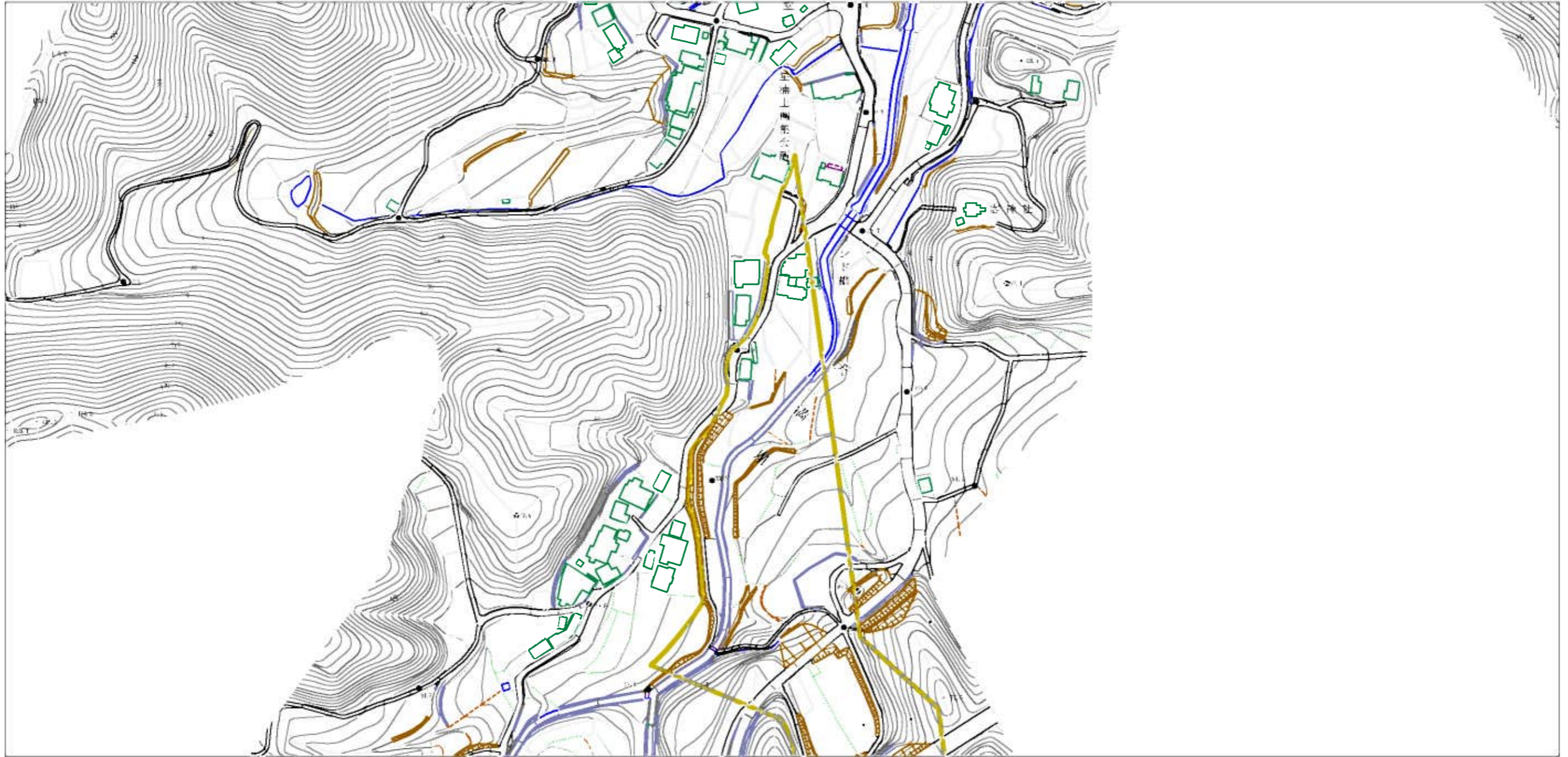
この地図は、国土地理院長の承認を得て、同院発行の電子地形図25000及び電子地形図20万を複製したものである。（承認番号 平29情複、 第1182号）

土石災害警戒区域等の指定の公示に係る図書（その2）



様式-2（土） 土石災害警戒区域・土石災害特別警戒区域 区域図	土石災害警戒区域等の指定に係る区域		N 縮尺 1:2,500	自然現象 の種類	土石流	溪流番号	I 344-J035
	土石災害警戒区域 指定基準に 基づく区域			告示番号	未指定	溪流名	古明神川
	土石災害警戒区域 指定基準に 基づく区域			告示年月日	未指定	所在地	今治市大西町星浦
	その他区域			告示年月日	未指定	所在地	今治市大西町星浦

土砂災害警戒区域等の指定の公示に係る図書（その2）



0 1 × 100m

様式-2 (土) 土砂災害警戒区域・土砂災害特別警戒区域 区域図	土砂災害警戒区域等指定の基準に該当する区域		N 縮尺 1:2,500	自然現象の種類	土石流	溪流番号	I 344-J035
	土砂災害警戒区域等指定の基準に該当する区域			告示番号	未指定	溪流名	古明神川
	土砂災害警戒区域等指定の基準に該当する区域			告示年月日		所在地	今治市大西町星浦
	それ以外の区域						