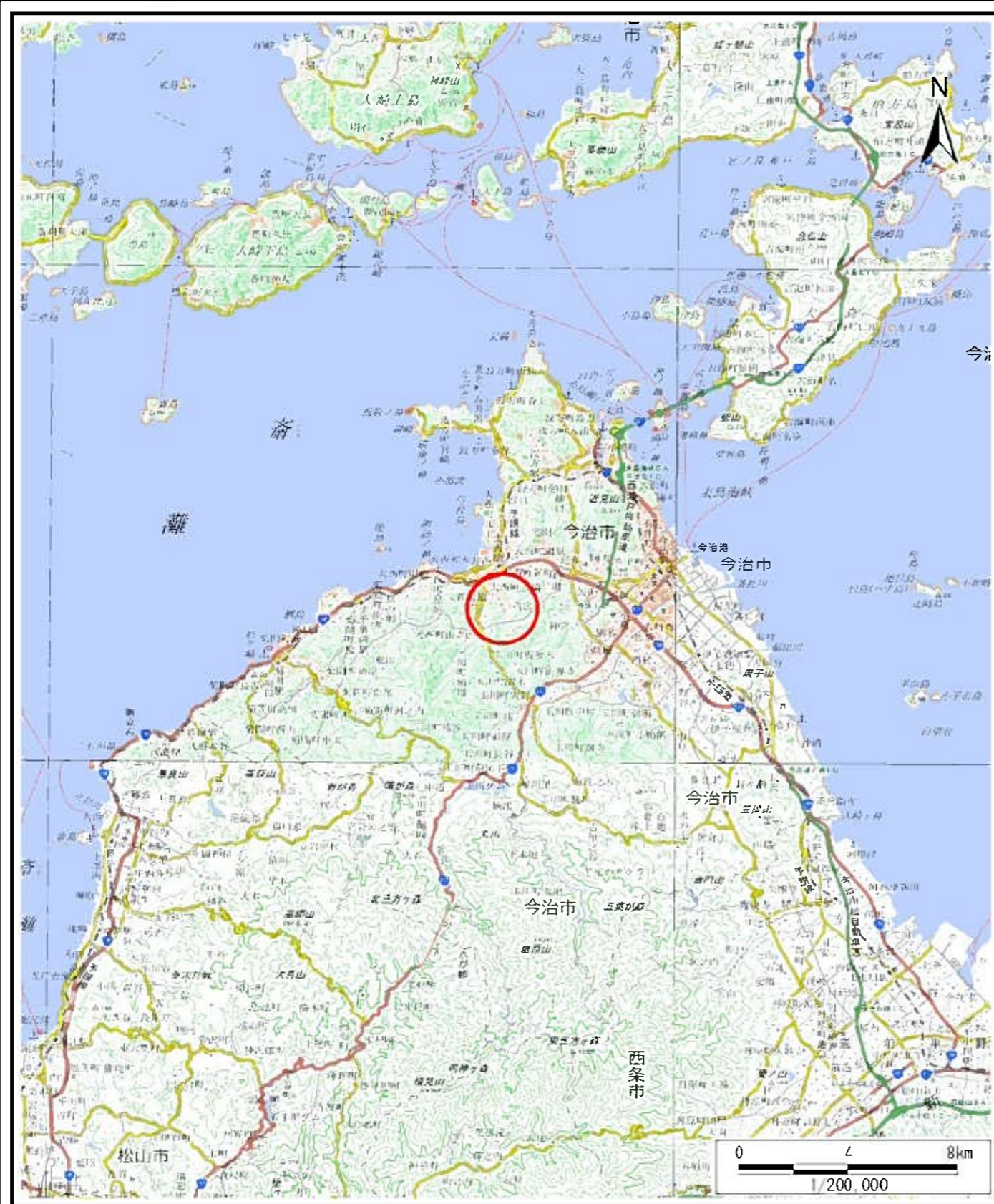
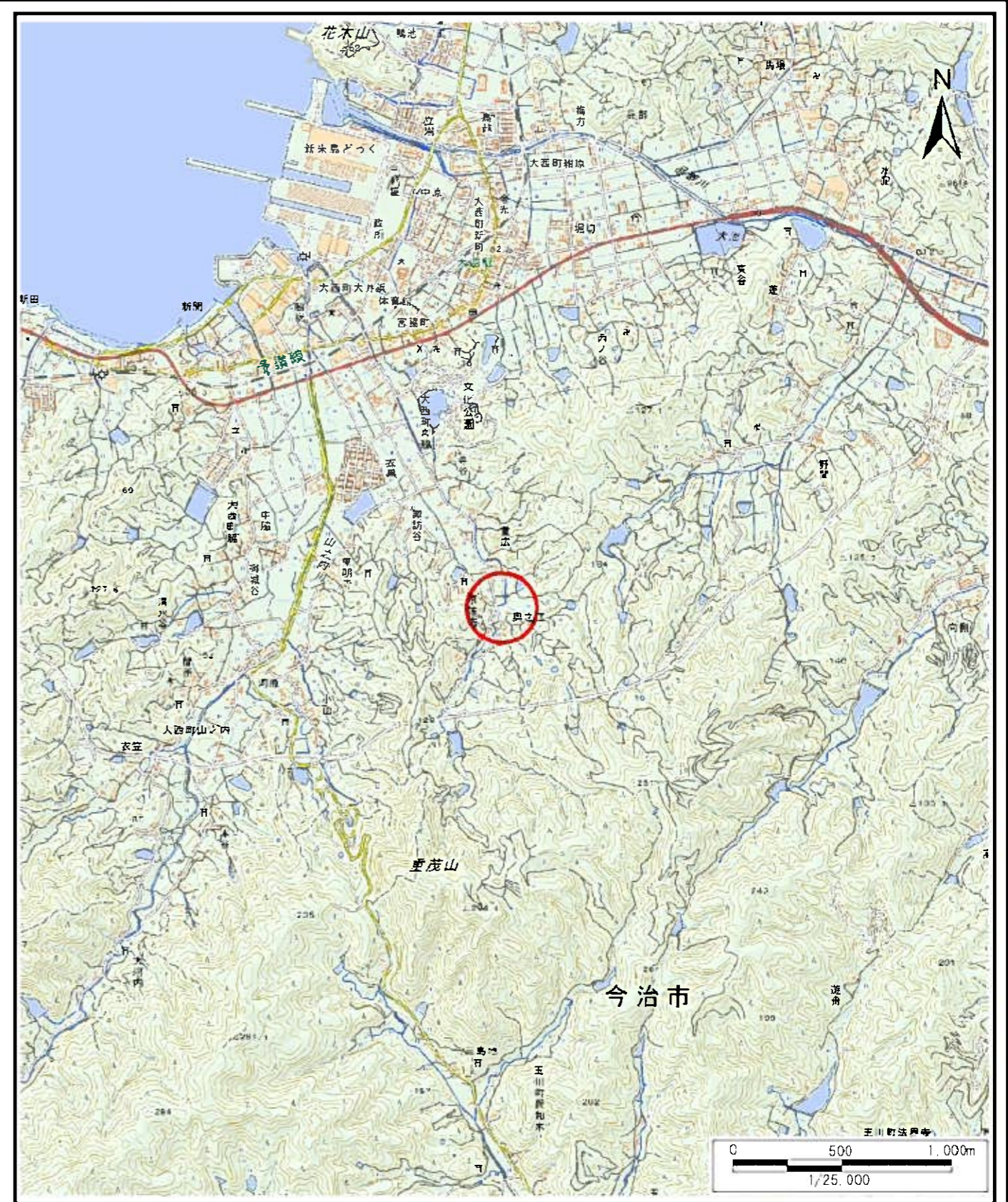


土砂災害警戒区域等の指定の公示に係る図書（その1）



(1/200,000)



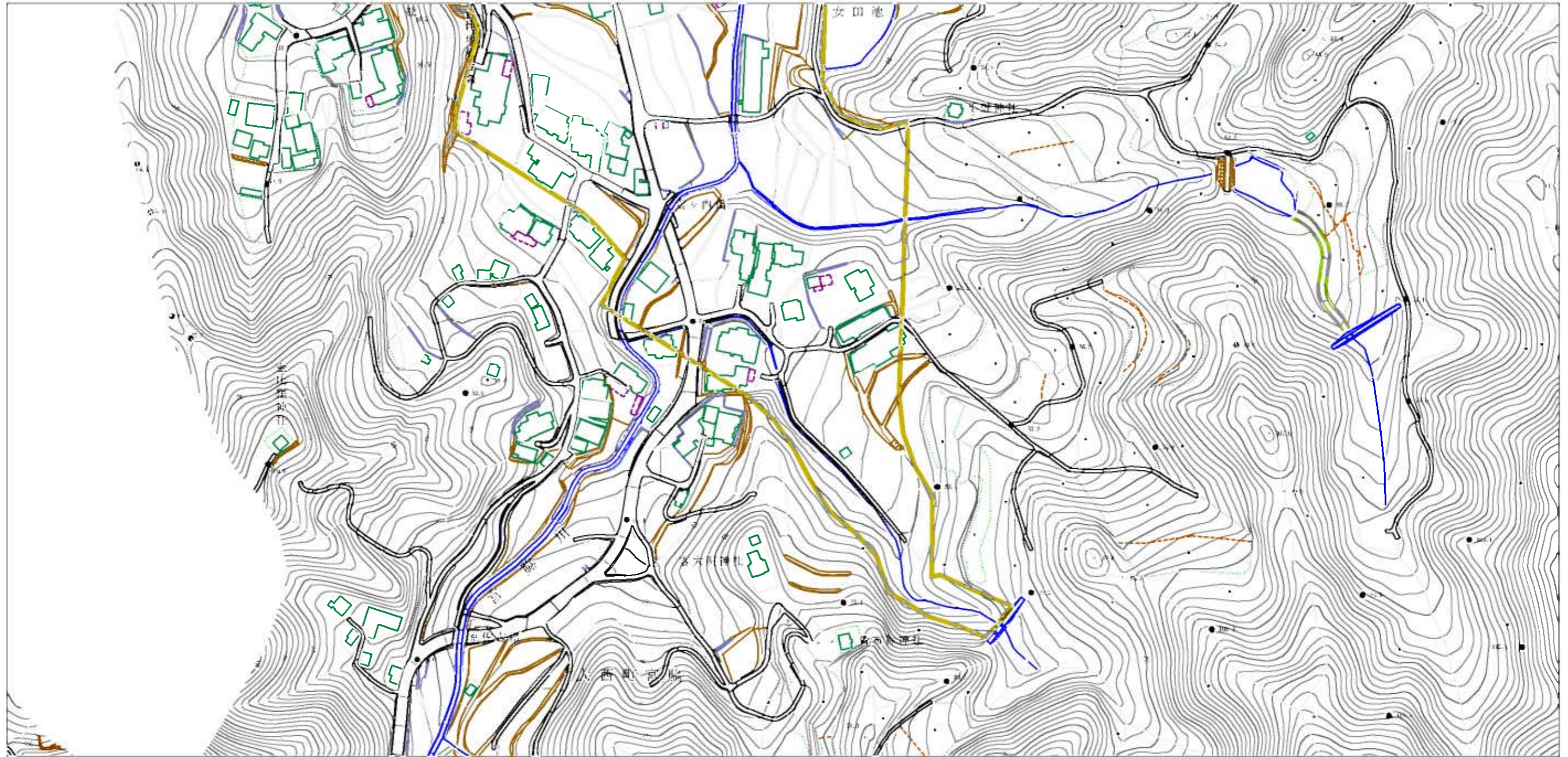
(1/25,000)

様式-1(土)
土砂災害警戒区域・土砂災害特別警戒区域
位置図

自然現象の種類	土石流
溪流番号	I 344-2158
溪流名	京佐古川
所在地	今治市大西町宮脇

この地図は、国土地理院長の承認を得て、同院発行の電子地形図25000及び電子地形図20万を複製したものである。(承認番号 平29情複、第1182号)

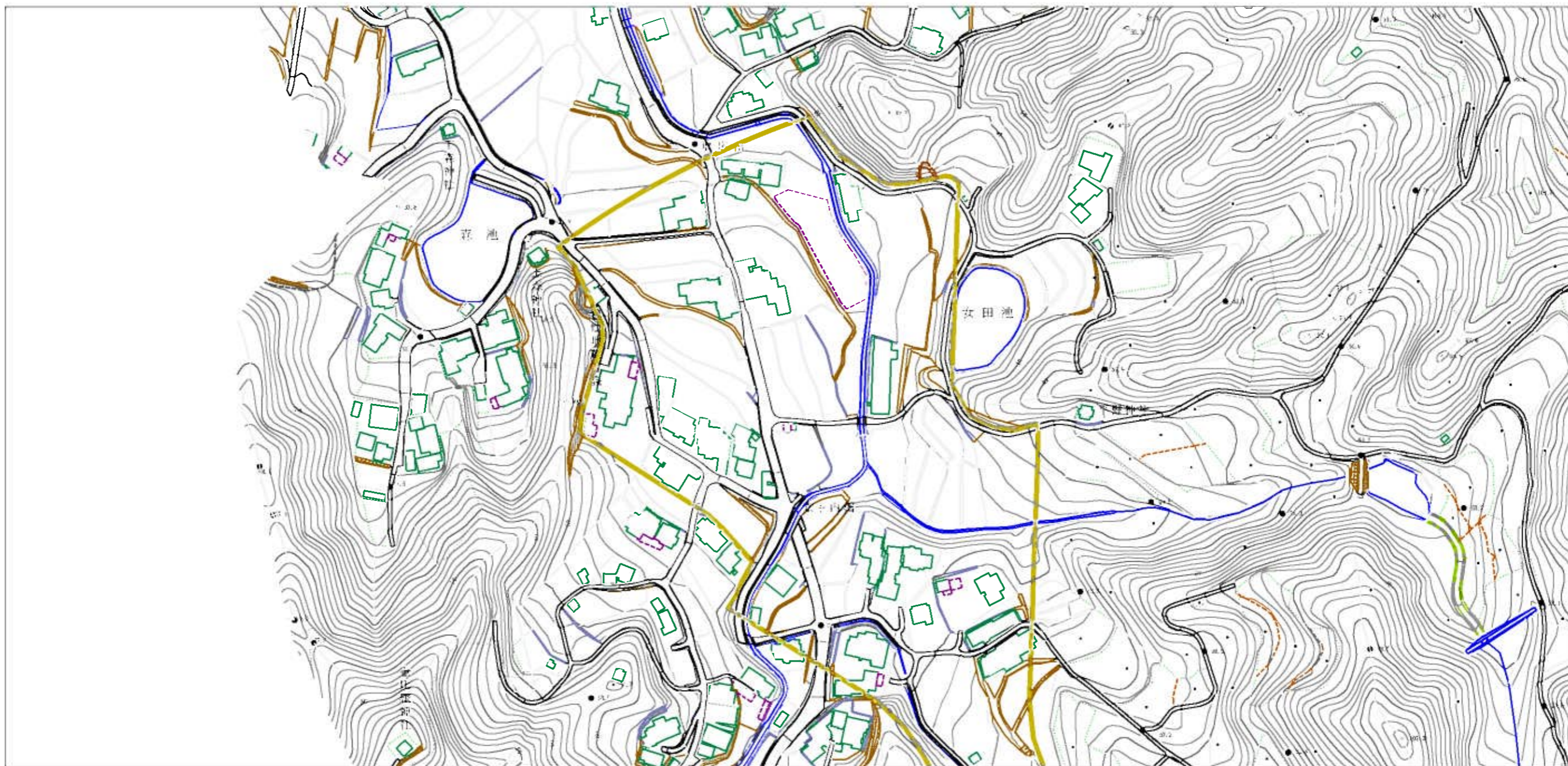
土砂災害警戒区域等の指定の公示に係る図書（その2）



0 1 × 100m

様式-2 (土) 土砂災害警戒区域・土砂災害特別警戒区域 区域図	土砂災害警戒区域の基準に該当する区域		N 縮尺 1:2,500	自然現象の種類	土石流	溪流番号	I 344-2158
	土砂災害警戒区域の基準に該当する区域			告示番号	未指定	溪流名	京佐古川
	土砂災害警戒区域の基準に該当する区域			告示年月日		所在地	今治市大西町宮脇
	それ以外の区域						

土砂災害警戒区域等の指定の公示に係る図書（その2）



様式-2 (土) 土砂災害警戒区域・土砂災害特別警戒区域 区域図	土砂災害警戒区域等指定の基準に該当する区域		N 縮尺 1:2,500	自然現象の種類	土石流	溪流番号	I 344-2158
	土砂災害警戒区域等指定の基準に該当する区域			告示番号	未指定	溪流名	京佐古川
	土砂災害警戒区域等指定の基準に該当する区域			告示年月日		所在地	今治市大西町宮脇
	その他の区域						