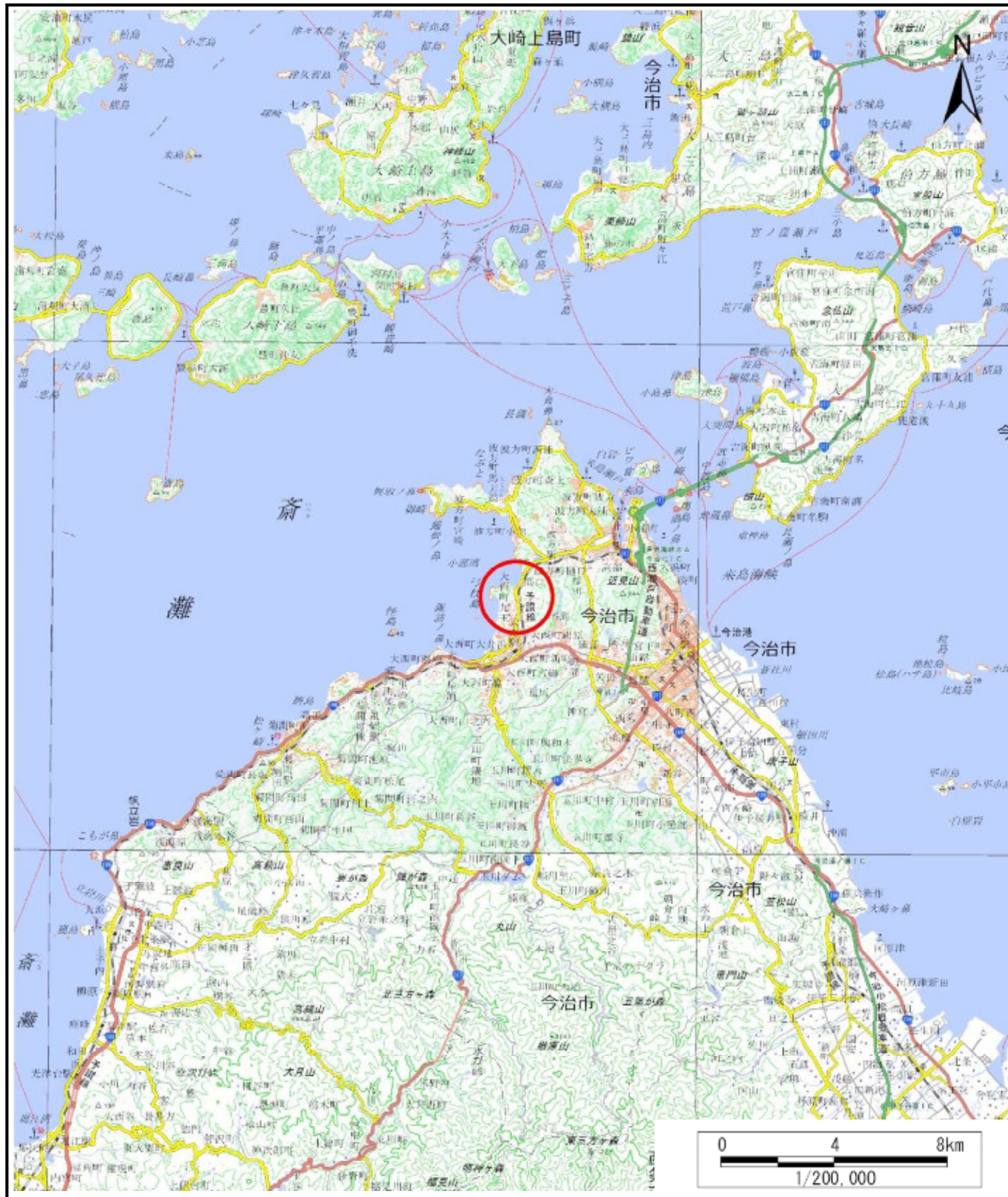


# 土砂災害警戒区域等の指定の公示に係る図書(その1)



(1/200,000)

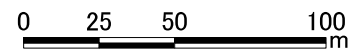
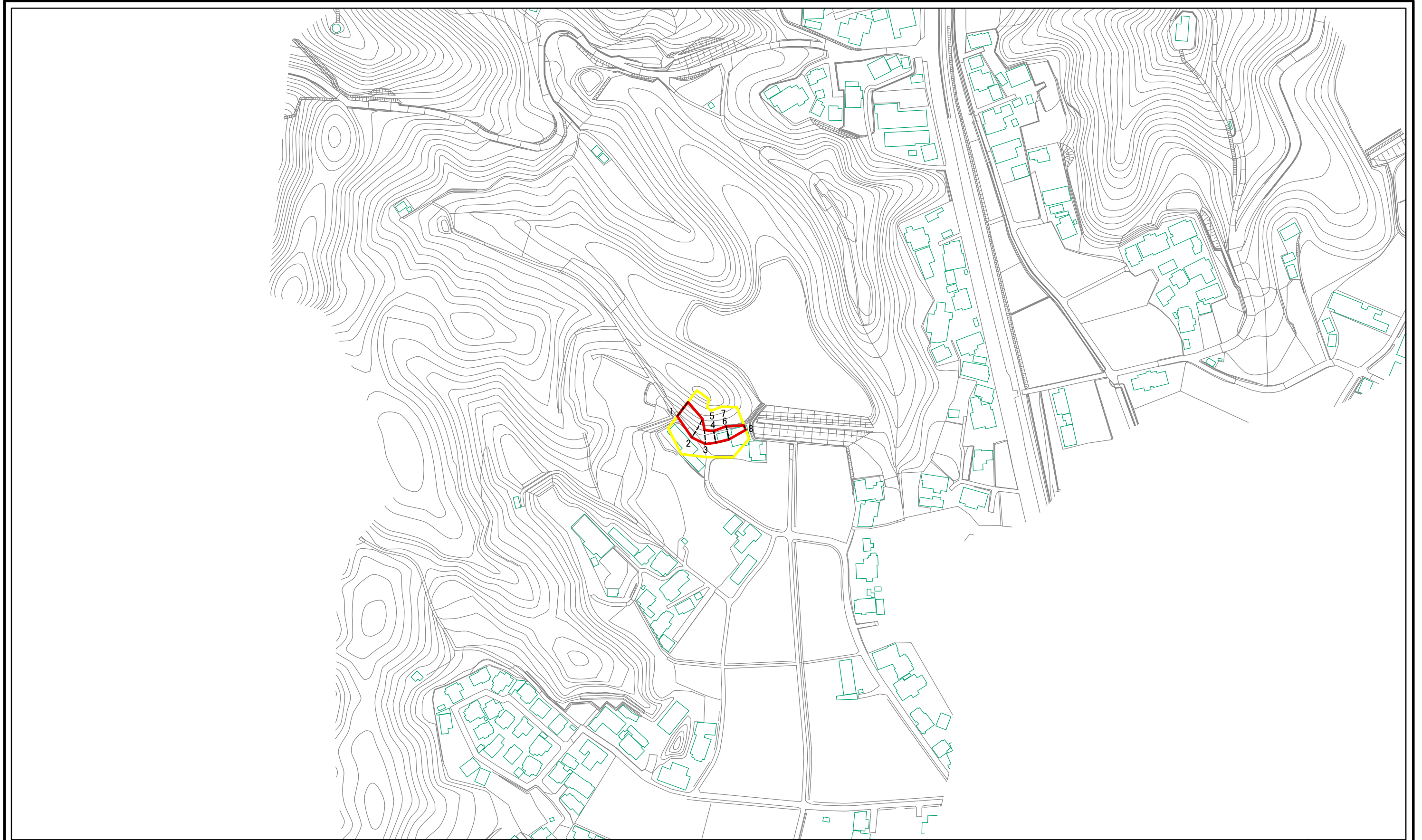


(1/25,000)

|                                       |         |             |
|---------------------------------------|---------|-------------|
| 様式-1(急)<br>土砂災害警戒区域・土砂災害特別警戒区域<br>位置図 | 自然現象の種類 | 急傾斜地の崩壊     |
|                                       | 箇所番号    | 344-II-4(1) |
|                                       | 箇所名     | 珍子谷         |
|                                       | 所在地     | 今治市大西町九王    |

この地図は、国土地理院長の承認を得て、同院発行の電子地形図25000及び電子地形図20万を複製したものである。(承認番号 平29情複、第1182号)

# 土砂災害警戒区域等の指定の公示に係る図書(その2)



様式-2(急)  
土砂災害警戒区域・土砂災害特別警戒区域  
区域図(その1)

|   |  |    |         |            |      |             |
|---|--|----|---------|------------|------|-------------|
| 土砂災害防止法施行令第二条の基準に該当する区域                     |  | N  | 自然現象の種類 | 急傾斜地の崩壊    | 箇所番号 | 344-II-4(1) |
| 土砂災害防止法施行令第三条の基準に該当する区域                     |  |    | 告示番号    | 愛媛県告示第289号 | 箇所名  | 珍子谷         |
| 土砂等の(移動)高さが1m以下の場合、土砂等の移動による力が100kN/mを超える区域 |  | 縮尺 | 告示年月日   | 令和3年3月16日  | 所在地  | 今治市大西町九王    |
| 土砂等の堆積の高さが3mを超える区域                          |  |    | 1:2,500 |            |      |             |
| それ以外の区域                                     |  |    |         |            |      |             |

|   |  |    |         |            |      |             |
|---|--|----|---------|------------|------|-------------|
| 土砂災害防止法施行令第二条の基準に該当する区域                     |  | N  | 自然現象の種類 | 急傾斜地の崩壊    | 箇所番号 | 344-II-4(1) |
| 土砂災害防止法施行令第三条の基準に該当する区域                     |  |    | 告示番号    | 愛媛県告示第289号 | 箇所名  | 珍子谷         |
| 土砂等の(移動)高さが1m以下の場合、土砂等の移動による力が100kN/mを超える区域 |  | 縮尺 | 告示年月日   | 令和3年3月16日  | 所在地  | 今治市大西町九王    |
| 土砂等の堆積の高さが3mを超える区域                          |  |    | 1:2,500 |            |      |             |
| それ以外の区域                                     |  |    |         |            |      |             |