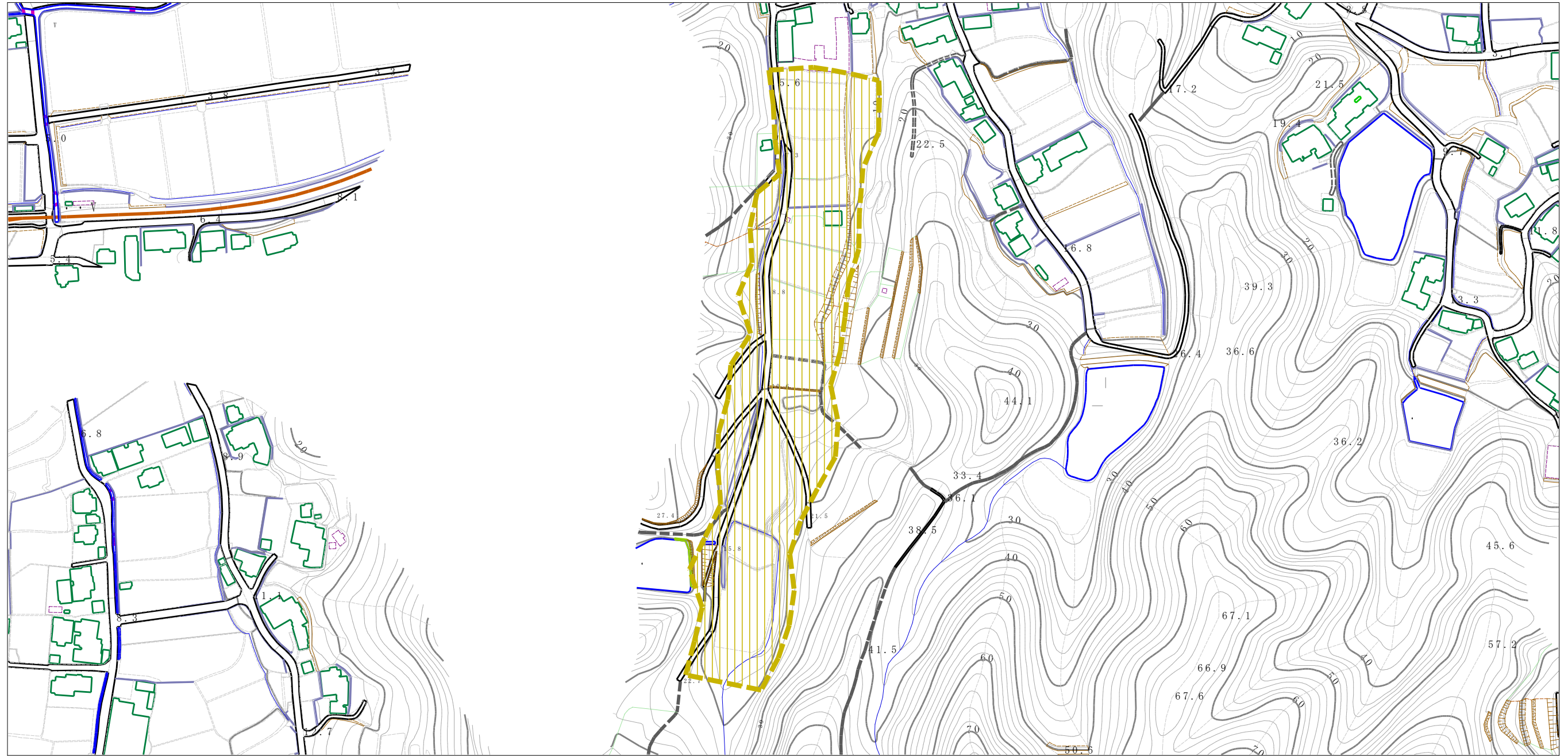


土砂災害警戒区域等の指定の公示に係る図書（その2）



0 1 × 100m

様式-2 (土) 土砂災害警戒区域・土砂災害特別警戒区域 区域図	土砂災害防止法施行令第2条の基準に該当する区域		N 縮尺 1:2,500	自然現象の種類	土石流	溪流番号	343-1233
	土砂災害防止法施行令第3条の基準に該当する区域			告示番号	愛媛県告示第783号	溪流名	三反畑川
	それ以外の区域			告示年月日	平成29年6月30日	所在地	今治市波方町樋口