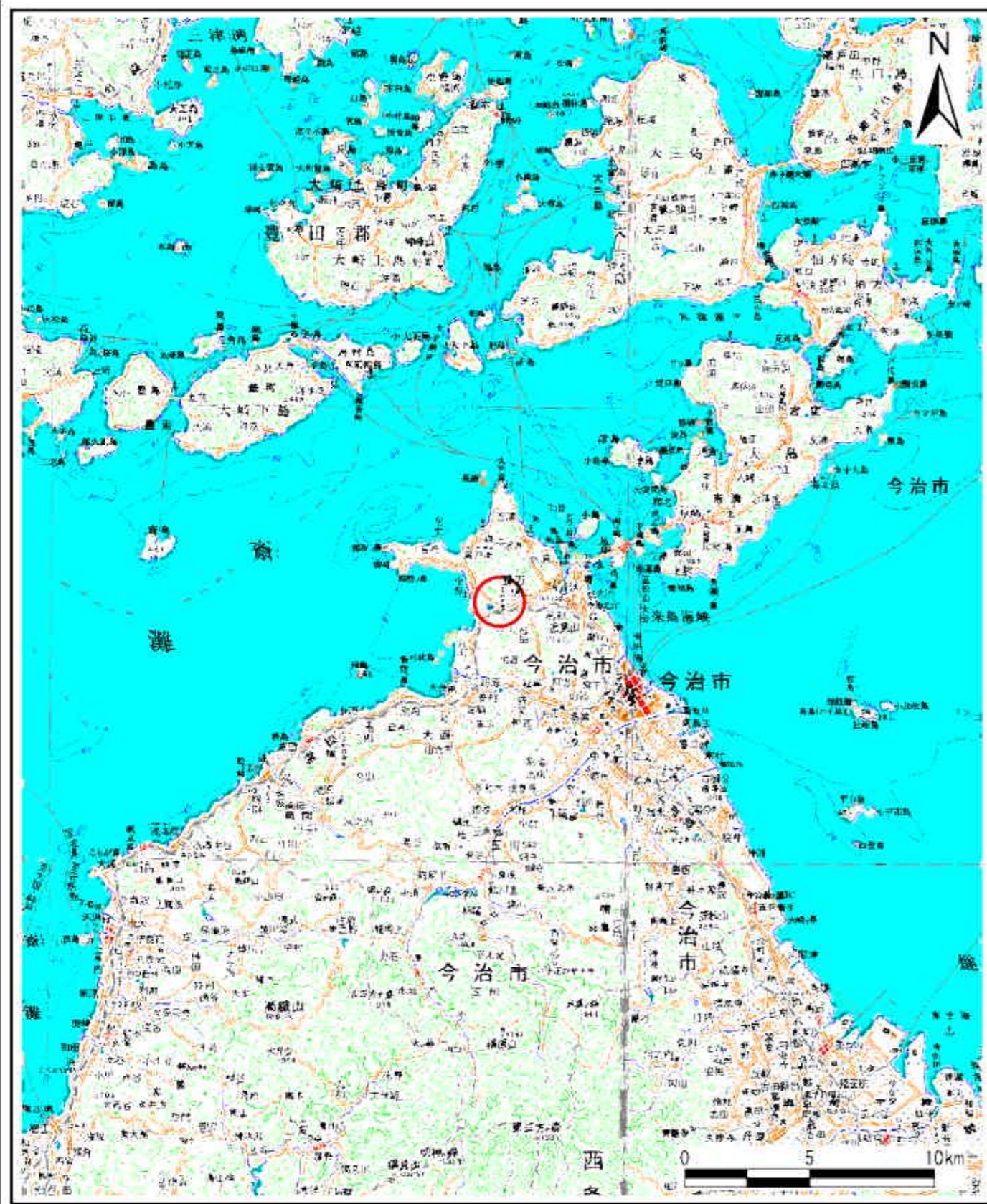
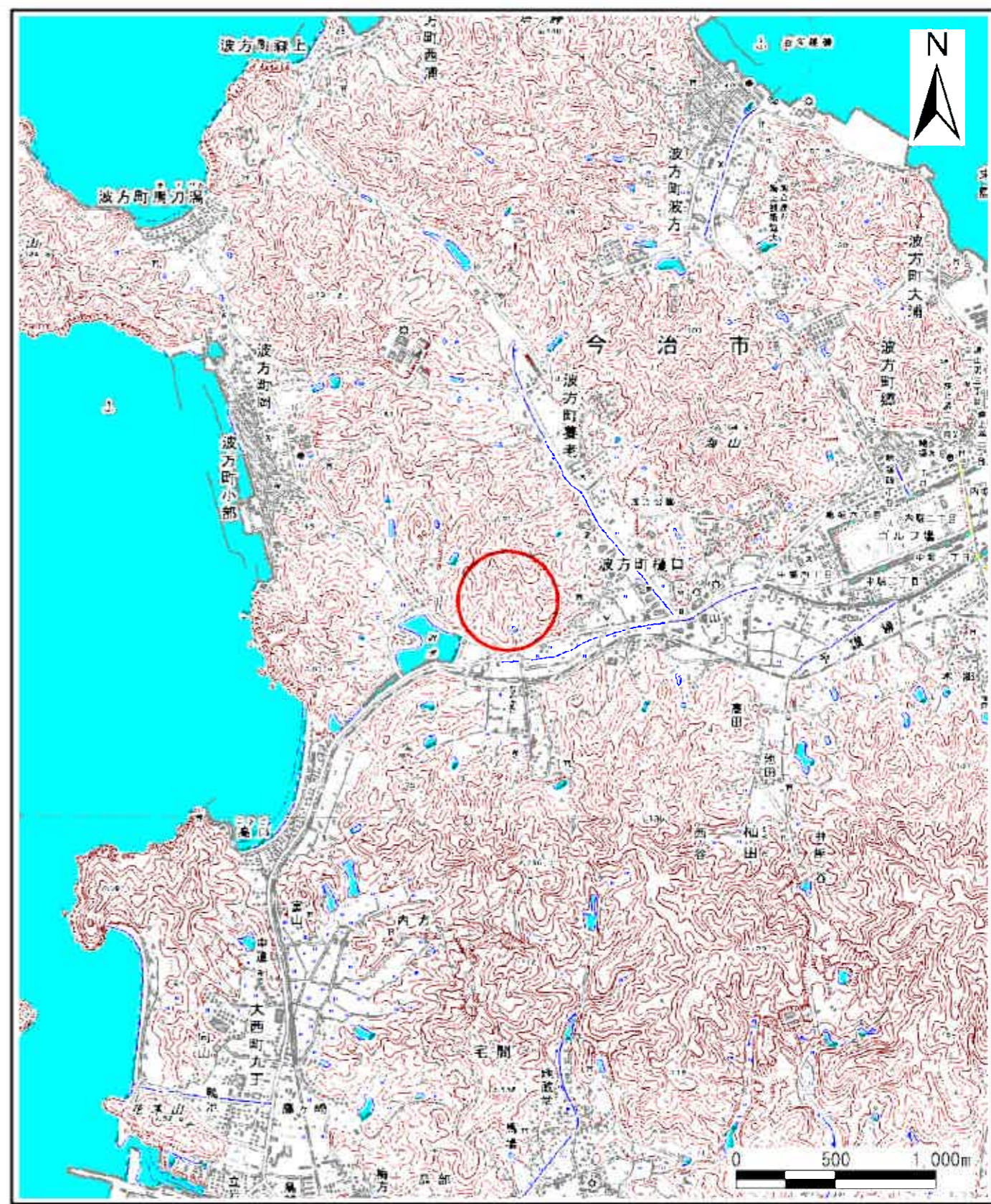


土砂災害警戒区域等の指定の公示に係る図書（その1）



(1/200,000)



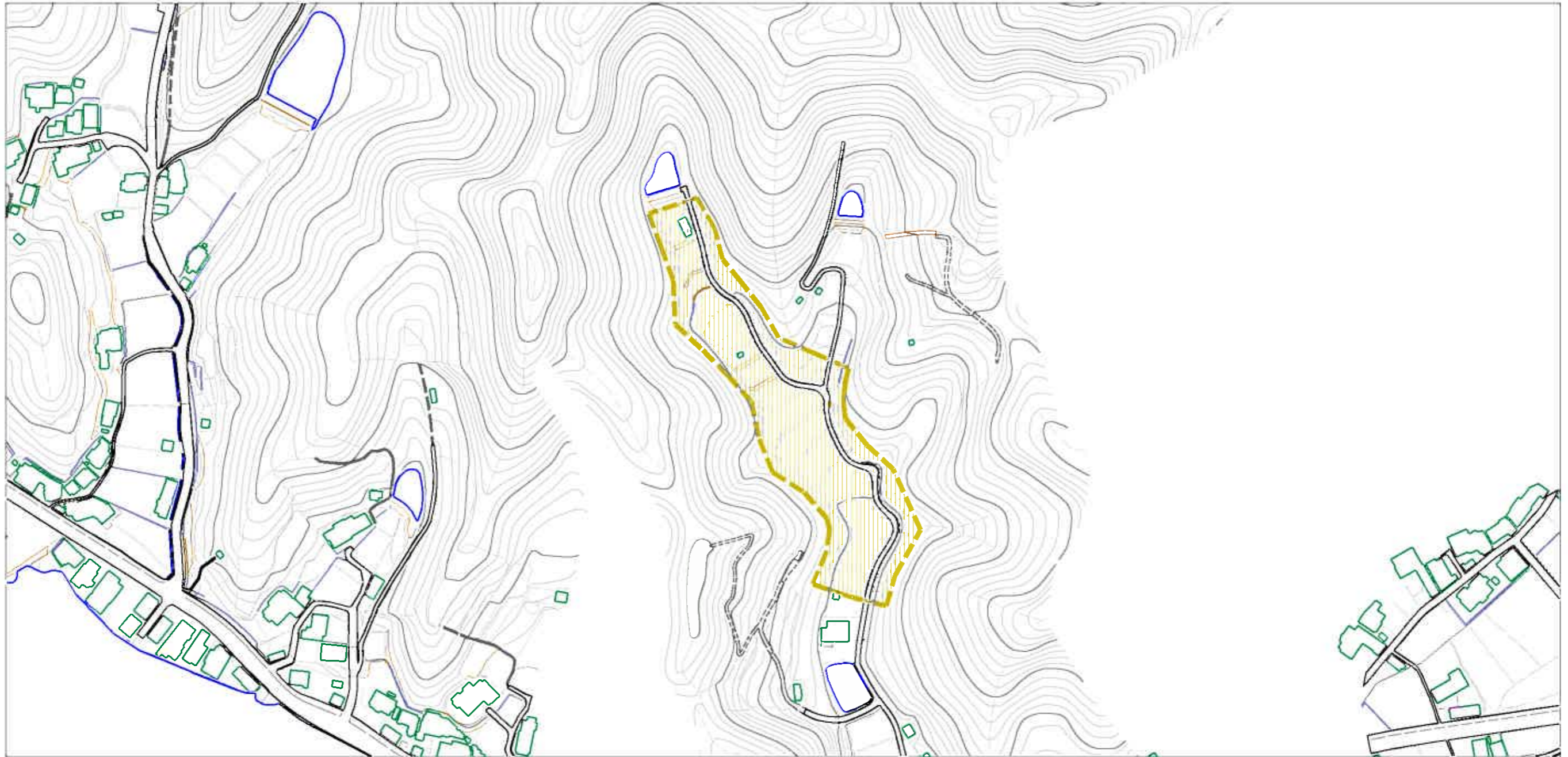
(1/25,000)

様式-1(土)  
土砂災害警戒区域・土砂災害特別警戒区域 位置図




|         |            |
|---------|------------|
| 自然現象の種類 | 土石流        |
| 渓流番号    | 343-1225-1 |
| 渓流名     | 荒屋敷川       |
| 所在地     | 今治市波方町樋口   |

この地図は、国土地理院長の承認を得て、同院発行の数値地図20000（地図画像）及び数値地図25000（地図画像）を複製したものである。（承認番号 平26四複、第36号）

土砂災害警戒区域等の指定の公示に係る図書（その2）



0 1 ×100m

|  |                          |   |                    |         |             |      |            |
|--|--------------------------|---|--------------------|---------|-------------|------|------------|
| 様式-2 (土)<br>土砂災害警戒区域・土砂災害特別警戒区域<br>区域図 | 土砂災害防止法施行令第22条の基準に該当する区域 |  | N<br>縮尺<br>1:2,500 | 自然現象の種類 | 土石流         | 溪流番号 | 343-1225-1 |
|  | 土砂災害防止法施行令第23条の基準に該当する区域 |  |                    | 告示番号    | 愛媛県告示第982号  | 溪流名  | 荒屋敷川       |
|  | それ以外の区域                  |  |                    | 告示年月日   | 平成27年 7月31日 | 所在地  | 今治市波方町樋口   |