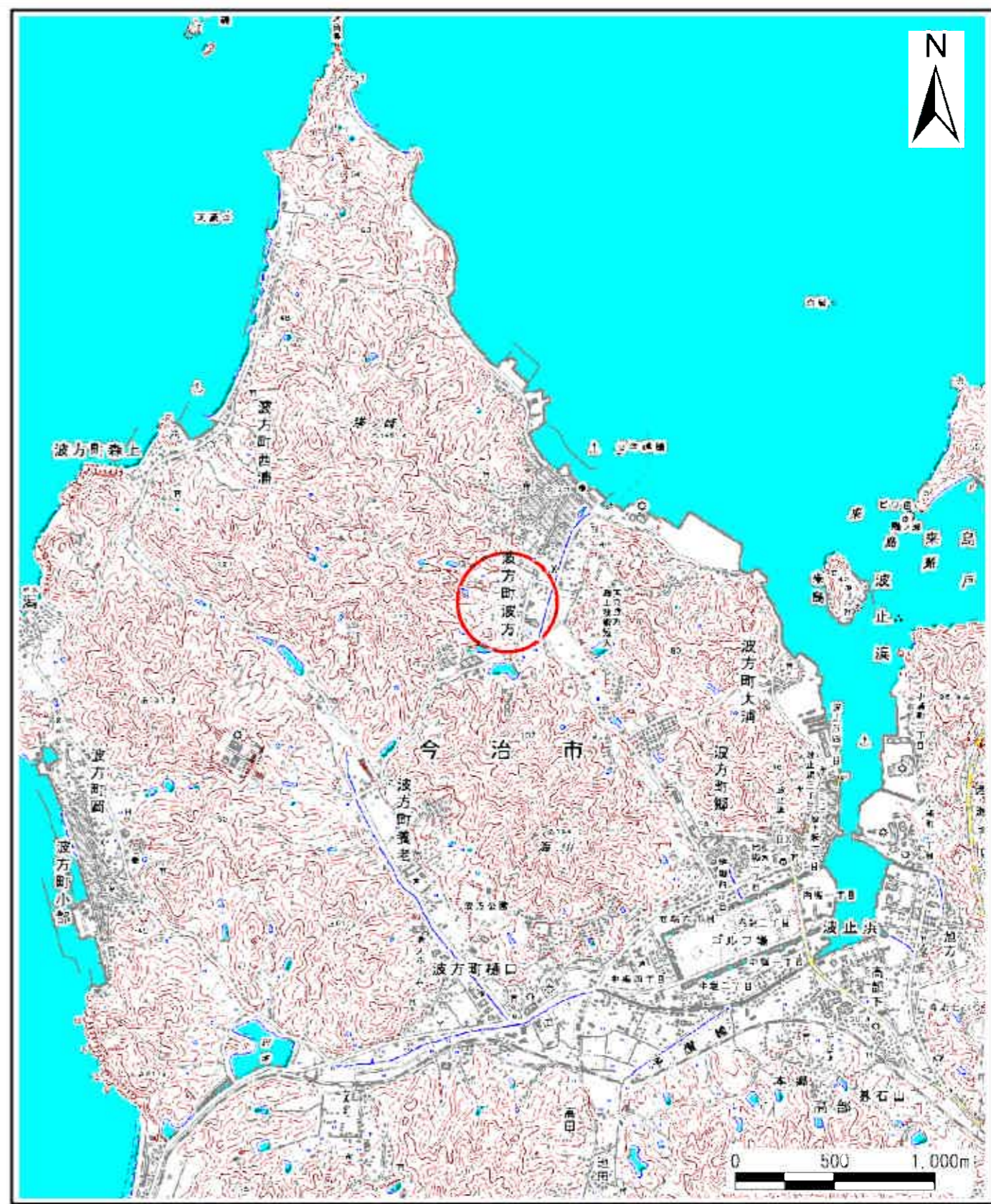
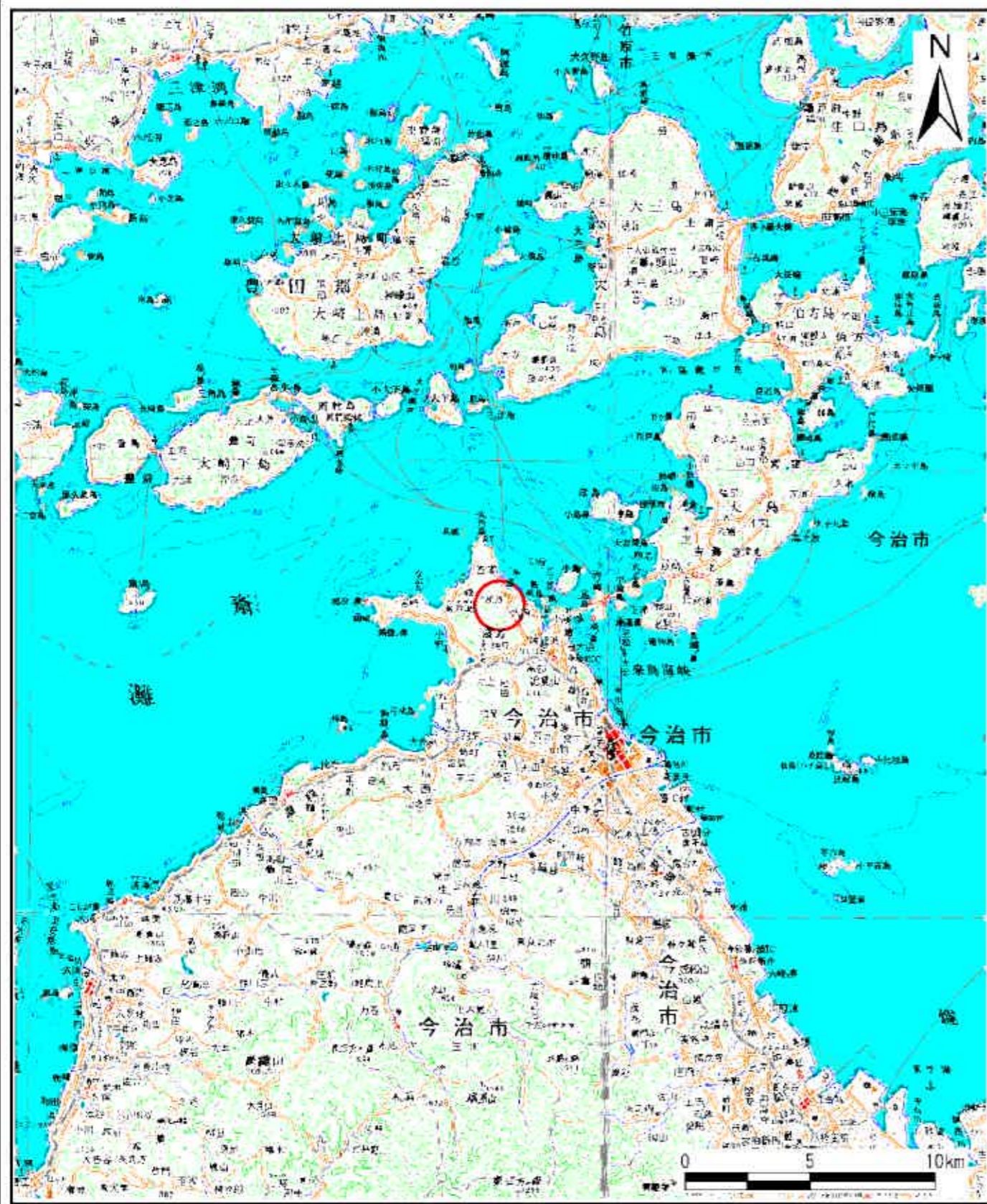


土砂災害警戒区域等の指定の公示に係る図書（その1）

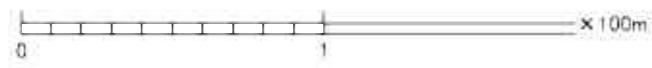
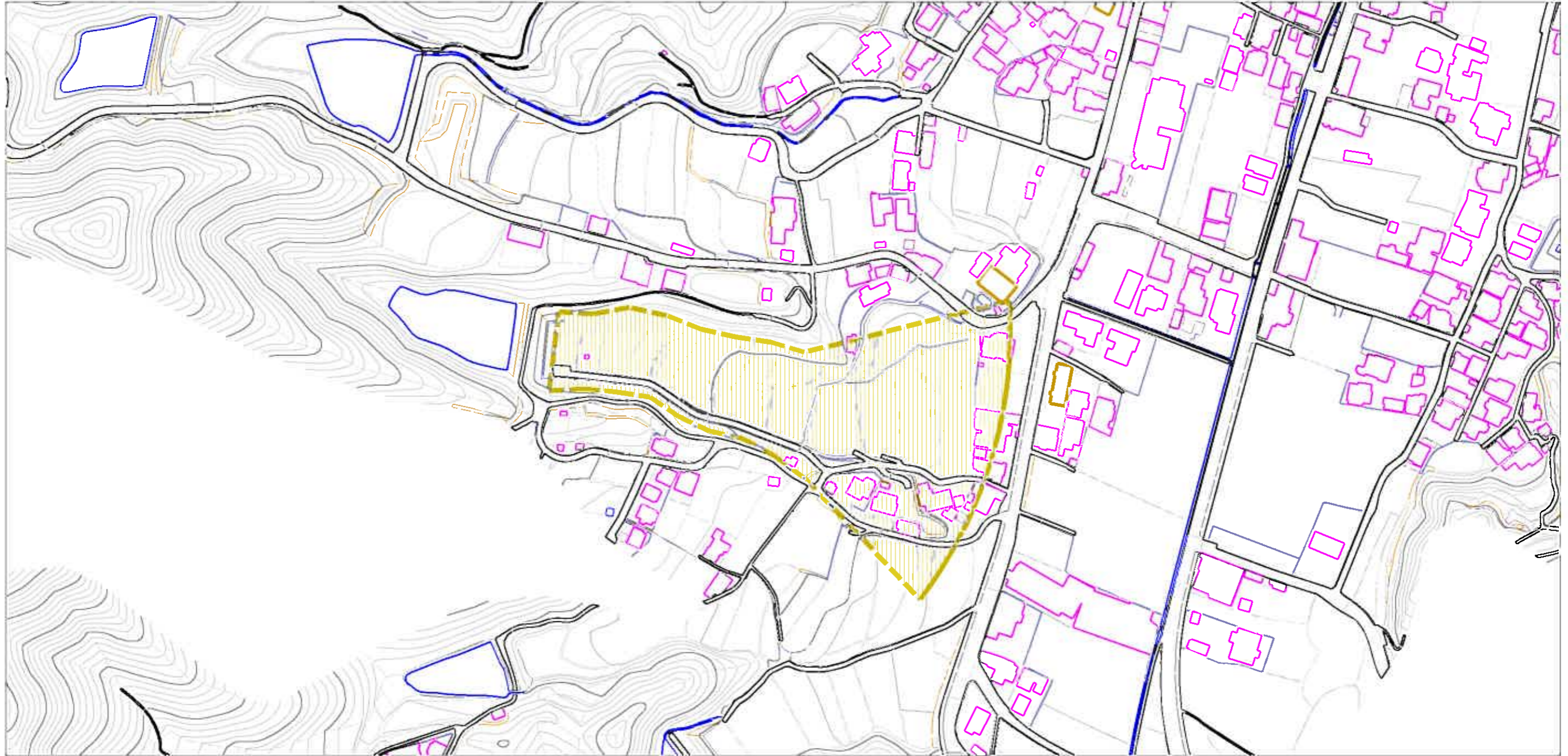


様式-1(土)
土砂災害警戒区域・土砂災害特別警戒区域 位置図

自然現象の種類	土石流
渓流番号	343-1195
渓流名	波方(2)
所在地	今治市波方町波方

この地図は、国土地理院長の承認を得て、同院発行の数値地図20000（地図画像）及び数値地図25000（地図画像）を複製したものである。（承認番号 平26四複、第36号）

土砂災害警戒区域等の指定の公示に係る図書（その2）



様式-2(土) 土砂災害警戒区域・土砂災害特別警戒区域 区域図	土砂災害防止法施行令第22条の基準に該当する区域		縮尺 1:2,500	自然現象の種類	土石流	溪流番号	343-1195
	土砂災害防止法施行令第23条の基準に該当する区域			告示番号	茨城県告示第982号	溪流名	波方(2)
	土砂災害防止法施行令第24条の基準に該当する区域			告示年月日	平成27年 7月31日	所在地	今治市波方町波方
	それ以外の区域						