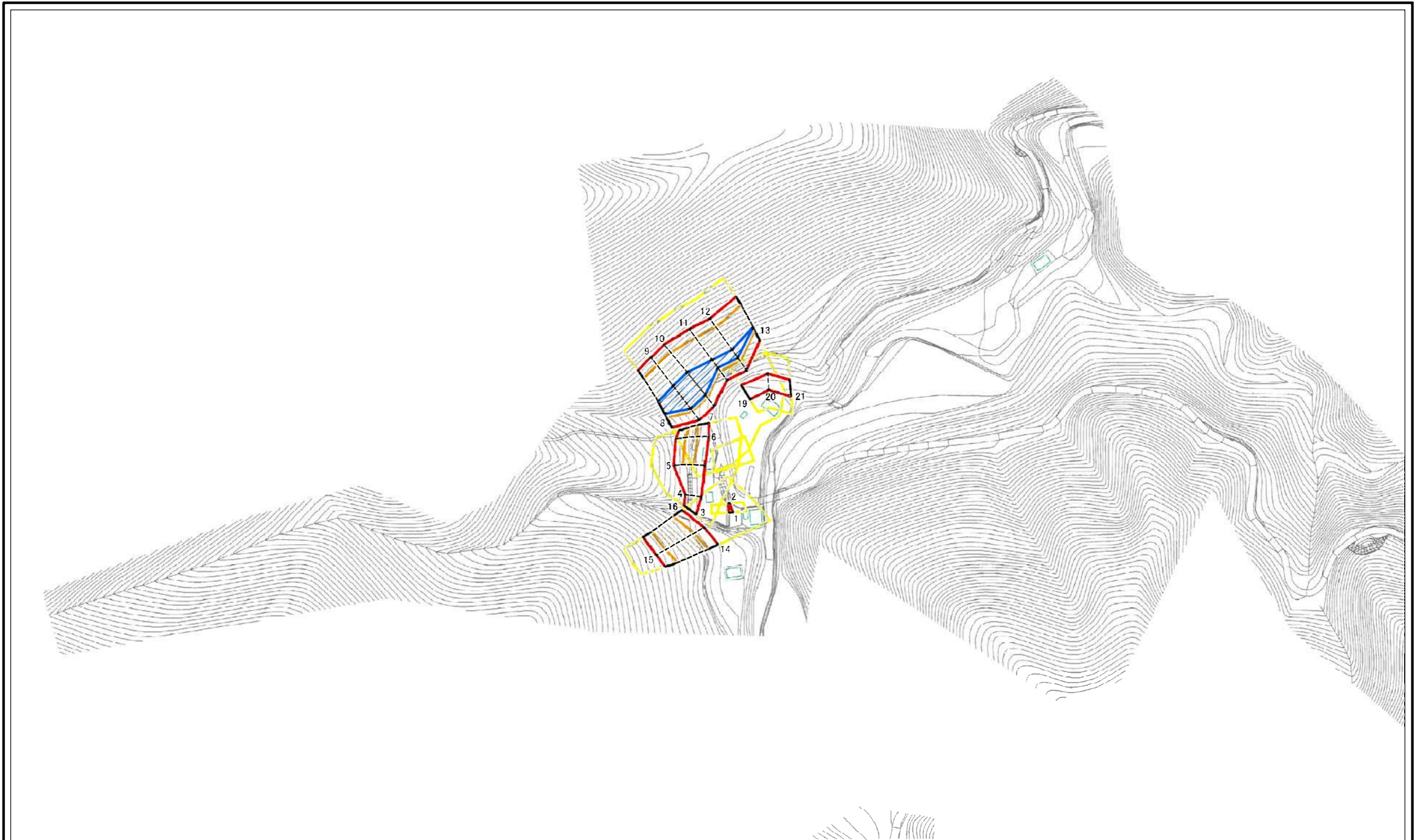


土砂災害警戒区域等の指定の公示に係る図書(その2)



0 25 50 100
m

様式-2(急)
土砂災害警戒区域・土砂災害特別警戒区域
区域図(その1)

土砂災害防止法施行令第二条の基準に該当する区域		N 縮尺	自然現象の種類	急傾斜地の崩壊	箇所番号	342-Ⅲ-26(1)
土砂災害防止法施行令第三条の基準に該当する区域			告示番号	未指定	箇所名	鈍川5
土砂災害防止法施行令第三条の基準に該当する区域		1:2,500	告示年月日		所在地	今治市玉川町木地
それ以外の区域						