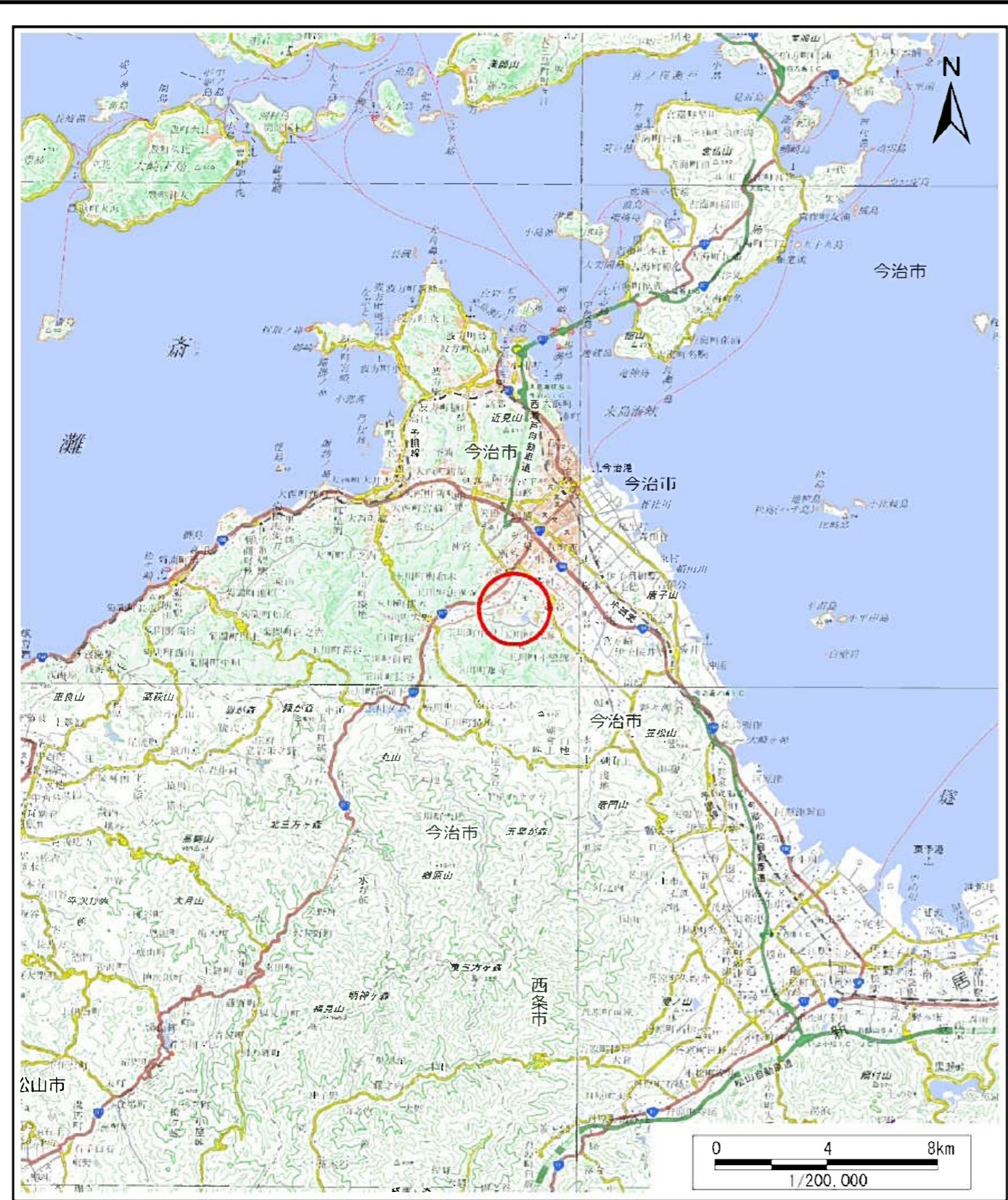
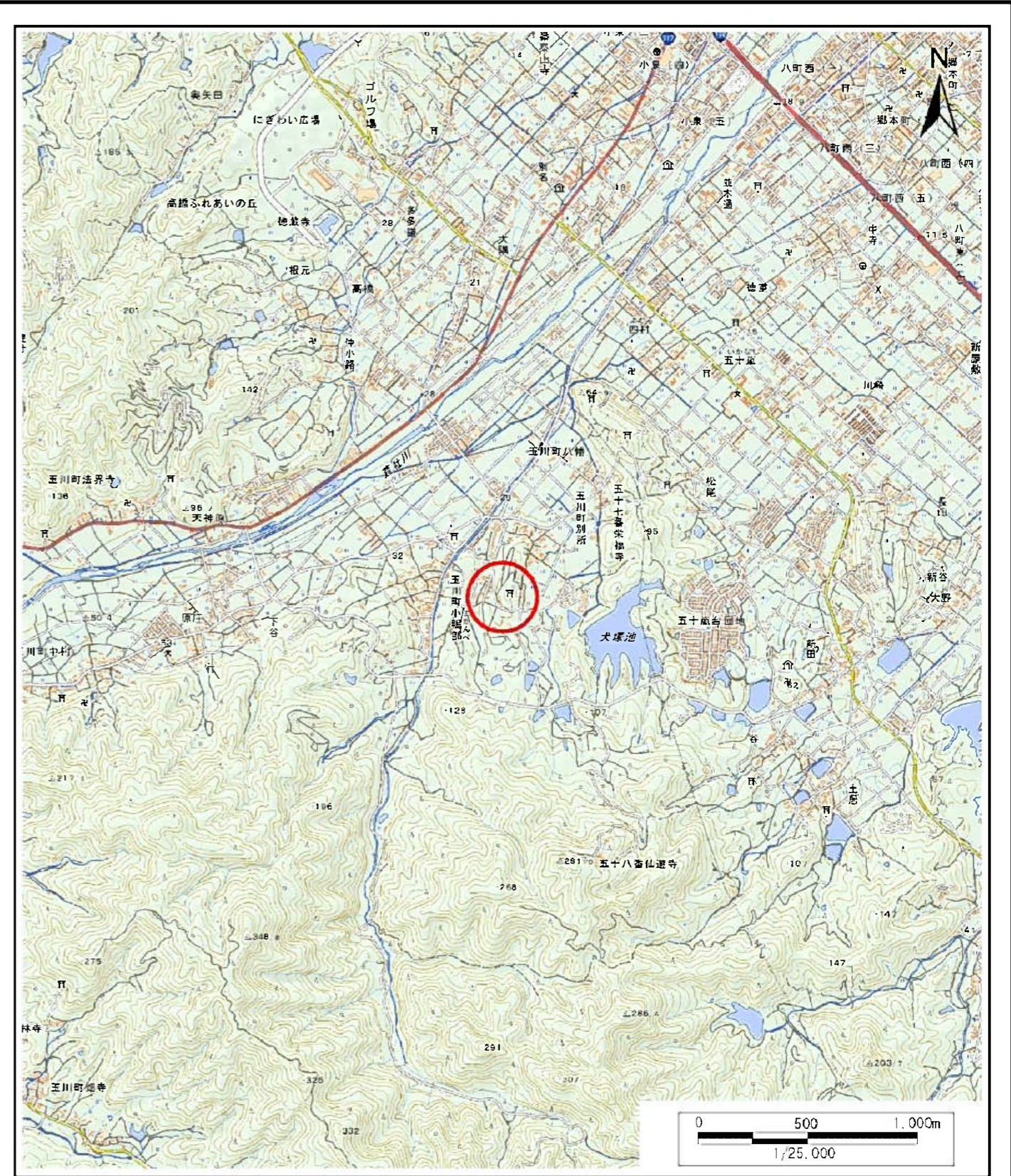


土砂災害警戒区域等の指定の公示に係る図書(その1)



(1/200,000)

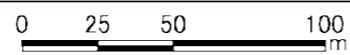


(1/25,000)

| | | |
|---------------------------------------|---------|--------------|
| 様式-1(急) 土砂災害警戒区域・土砂災害特別警戒区域 位置図 | 自然現象の種類 | 急傾斜地の崩壊 |
| | 箇所番号 | 342-II-30(1) |
| | 箇所名 | 別所 |
| | 所在地 | 今治市玉川町別所 |

この地図は、国土地理院長の承認を得て、同院発行の電子地形図25000及び電子地形図20万を複製したものである。(承認番号 平29情複、第1182号)

土砂災害警戒区域等の指定の公示に係る図書(その2)



様式-2(急)
土砂災害警戒区域・土砂災害特別警戒区域
区域図(その1)

| | | | | | | |
|-------------------------------------|--|--------------------|-------------|------------|------|--------------|
| 土砂災害防止法施行令第二条の基準に該当する区域 | | N 縮尺 1:2,500 | 自然現象 の種類 | 急傾斜地の崩壊 | 箇所番号 | 342-II-30(1) |
| 土砂災害防止法 施行令第三条の 基準に該当する 区域 | | | 告示番号 | 未指定 | 箇所名 | 別所 |
| それ以外の区域 | | | 告示年月日 | | 所在地 | 今治市玉川町別所 |