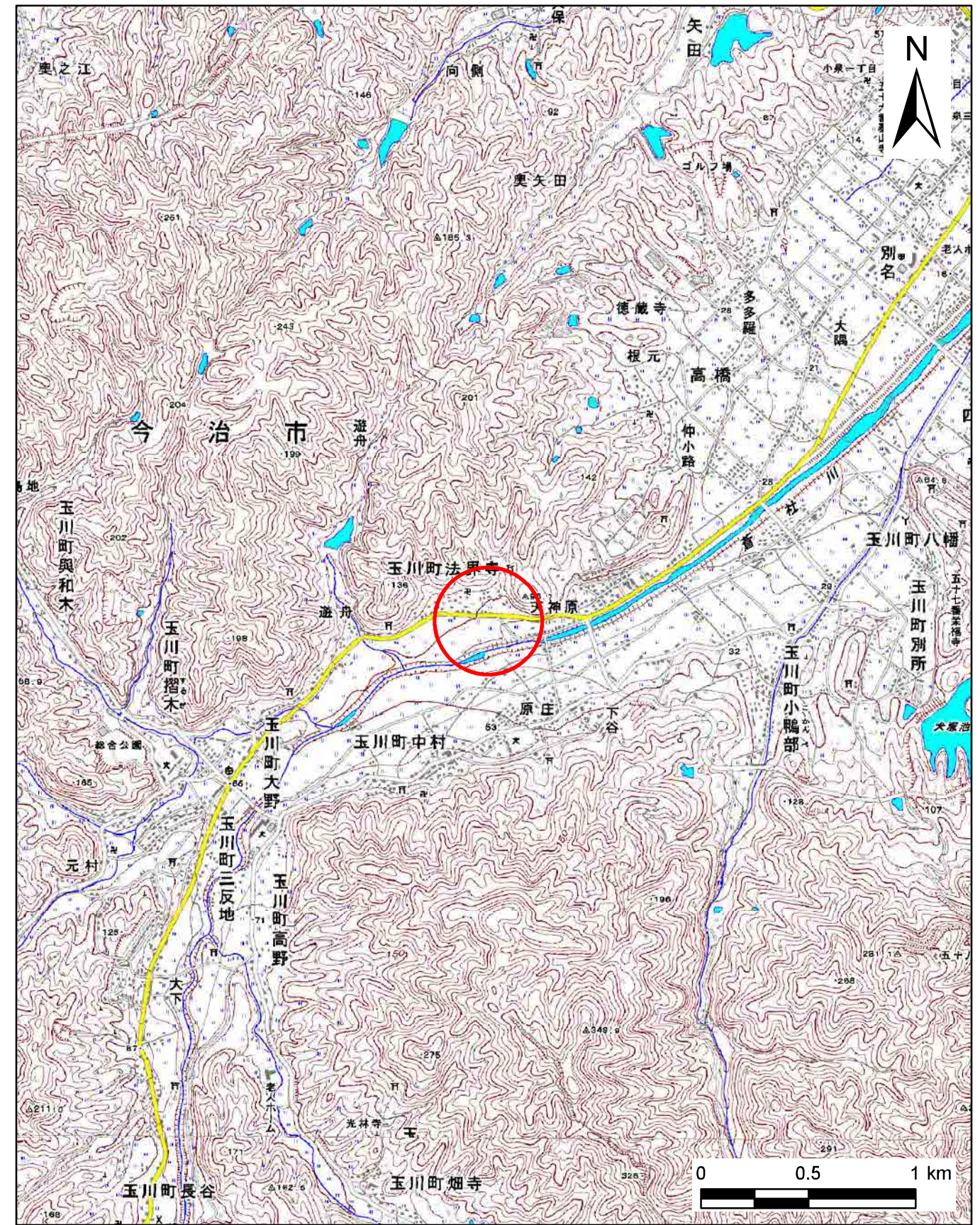


土砂災害警戒区域の指定の公示に係る図書(その1)



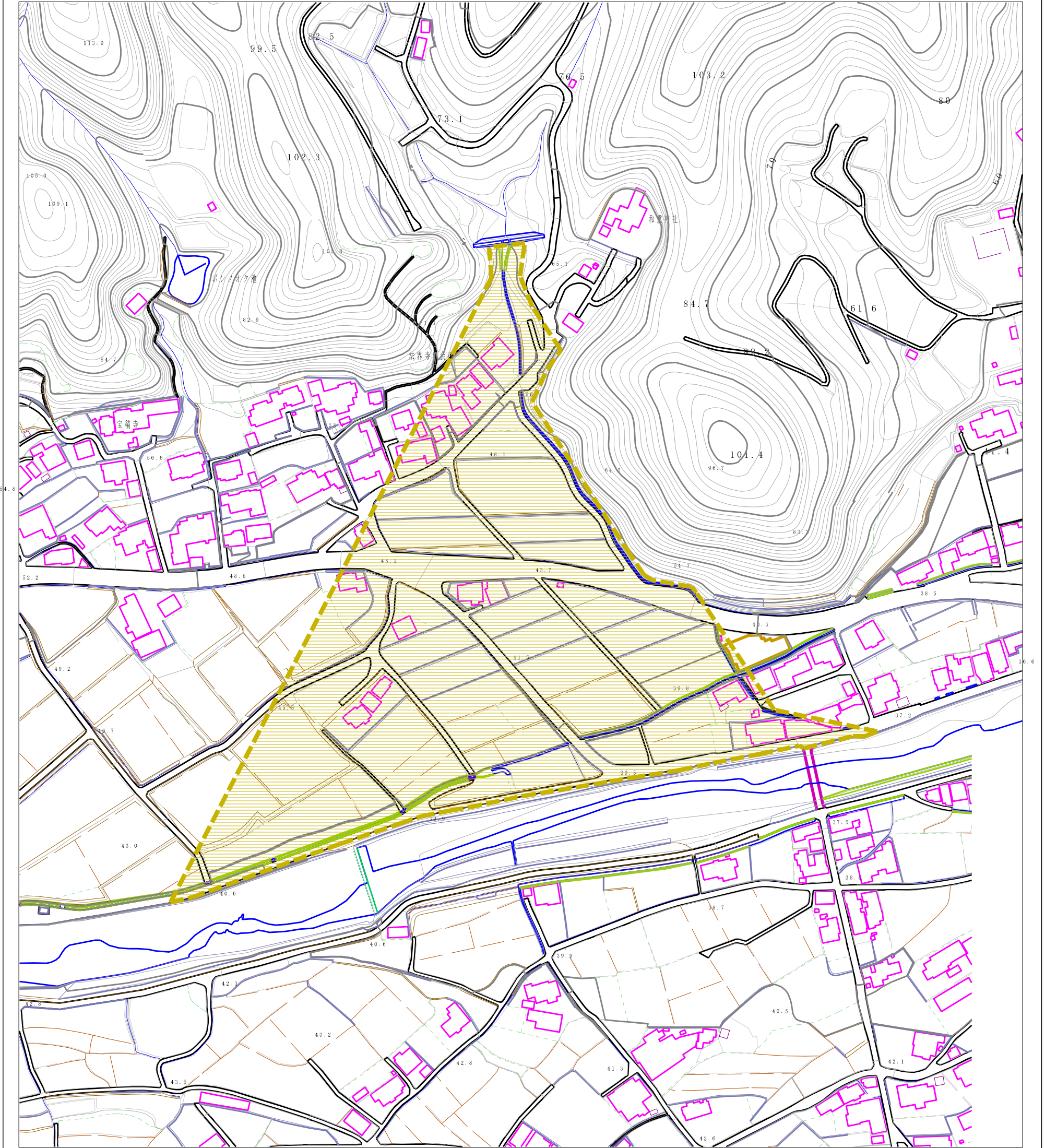
様式-1(土)
土砂災害警戒区域 位置図



自然現象の種類	土石流
箇所番号	342-1171
区域の名称	法界寺川
所在地	今治市玉川町法界寺

この地図は、国土院院長の承認を得て、同院発行の数値地図20000(地図画像)、数値地図25000(地図画像)を複製したものである。(承認番号 平22四複、第15号)

土砂災害警戒区域等の指定の公示に係る図書（その2）



0 1 × 100m

様式-2(土) 土砂災害警戒区域・土砂災害特別警戒区域 区域図	土砂災害防止法施行令第二条の基準に該当する区域		N 縮尺 1:2,500	自然現象の種類	土石流	溪流番号	342-1171
	土砂災害防止法施行令第三条の基準に該当する区域			告示番号	愛媛県告示第331号	溪流名	法界寺川
	それ以外の区域			告示年月日	平成27年3月24日	所在地	今治市玉川町法界寺