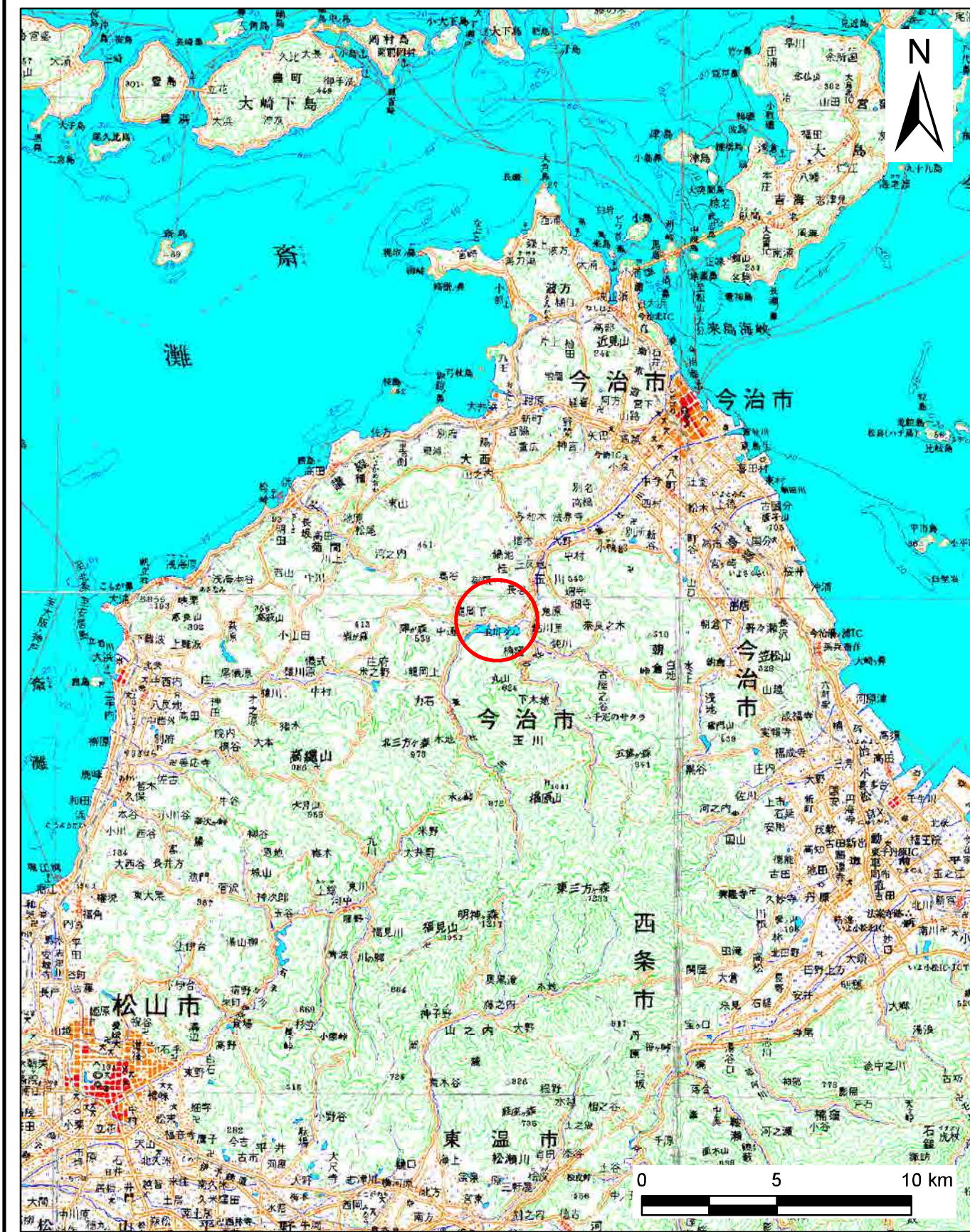
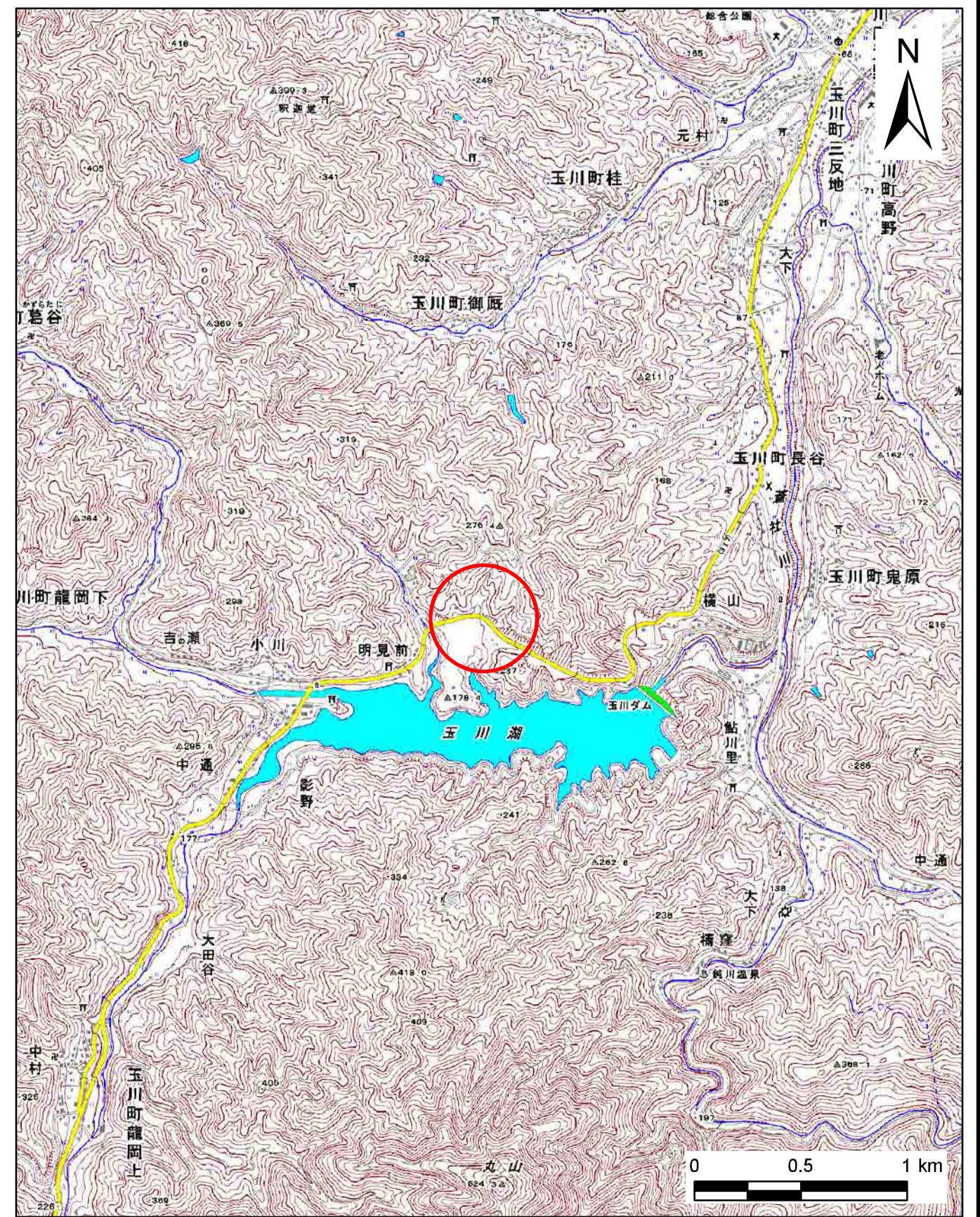


土砂災害警戒区域の指定の公示に係る図書(その1)



(1/200,000)



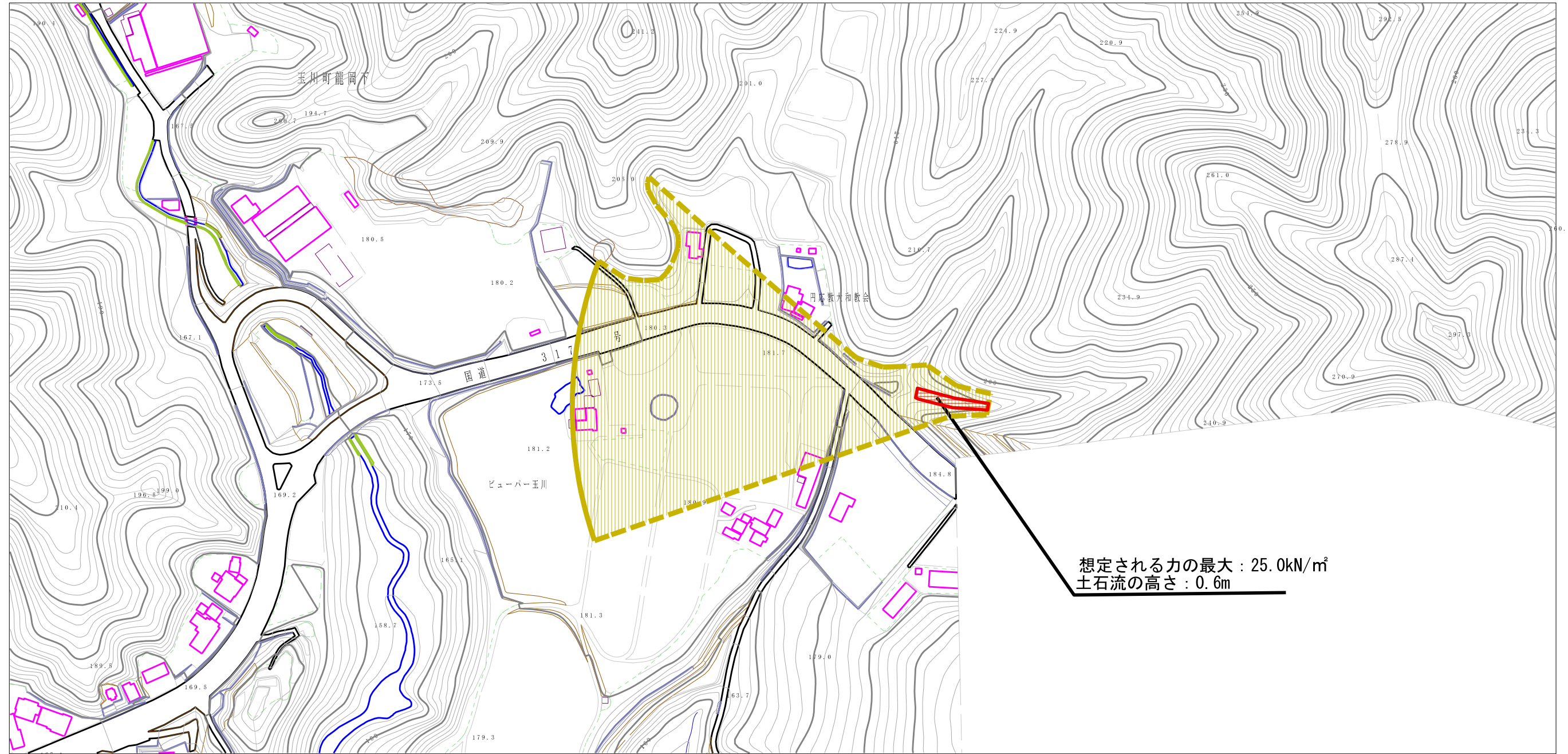
(1/25,000)

様式-1(土)
土砂災害警戒区域 位置図

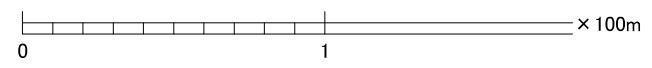
| | |
|---------|------------|
| 自然現象の種類 | 土石流 |
| 箇所番号 | 342-1145-2 |
| 区域の名称 | 鍛冶谷川 |
| 所在地 | 今治市玉川町竜岡下 |

この地図は、国土院院長の承認を得て、同院発行の数値地図20000(地図画像)、数値地図25000(地図画像)を複製したものである。(承認番号 平22四複、第15号)

土砂災害警戒区域等の指定の公示に係る図書（その2）



想定される力の最大：25.0kN/m²
土石流の高さ：0.6m



| | | | | | | | |
|--|-------------------------|--|--------------------|---------|------------|------|------------|
| 様式-2(土) 土砂災害警戒区域・土砂災害特別警戒区域 区域図 | 土砂災害防止法施行令第二条の基準に該当する区域 | | N 縮尺 1:2,500 | 自然現象の種類 | 土石流 | 溪流番号 | 342-1145-2 |
| | 土砂災害防止法施行令第三条の基準に該当する区域 | | | 告示番号 | 愛媛県告示第330号 | 溪流名 | 鍛冶谷川 |
| | 土砂災害防止法施行令第三条の基準に該当する区域 | | | 告示年月日 | 平成27年3月24日 | 所在地 | 今治市玉川町龍岡下 |
| | それ以外の区域 | | | | | | |