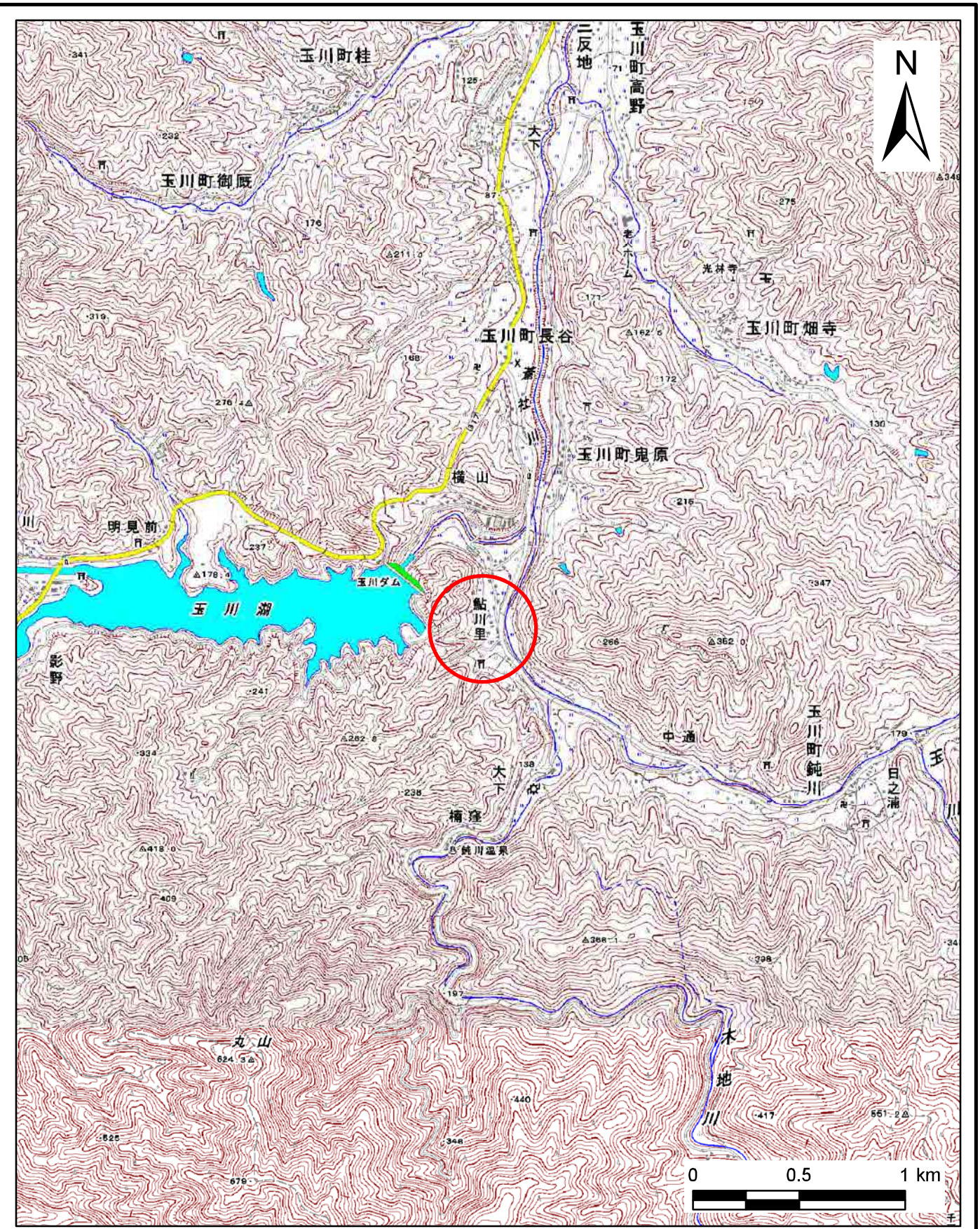
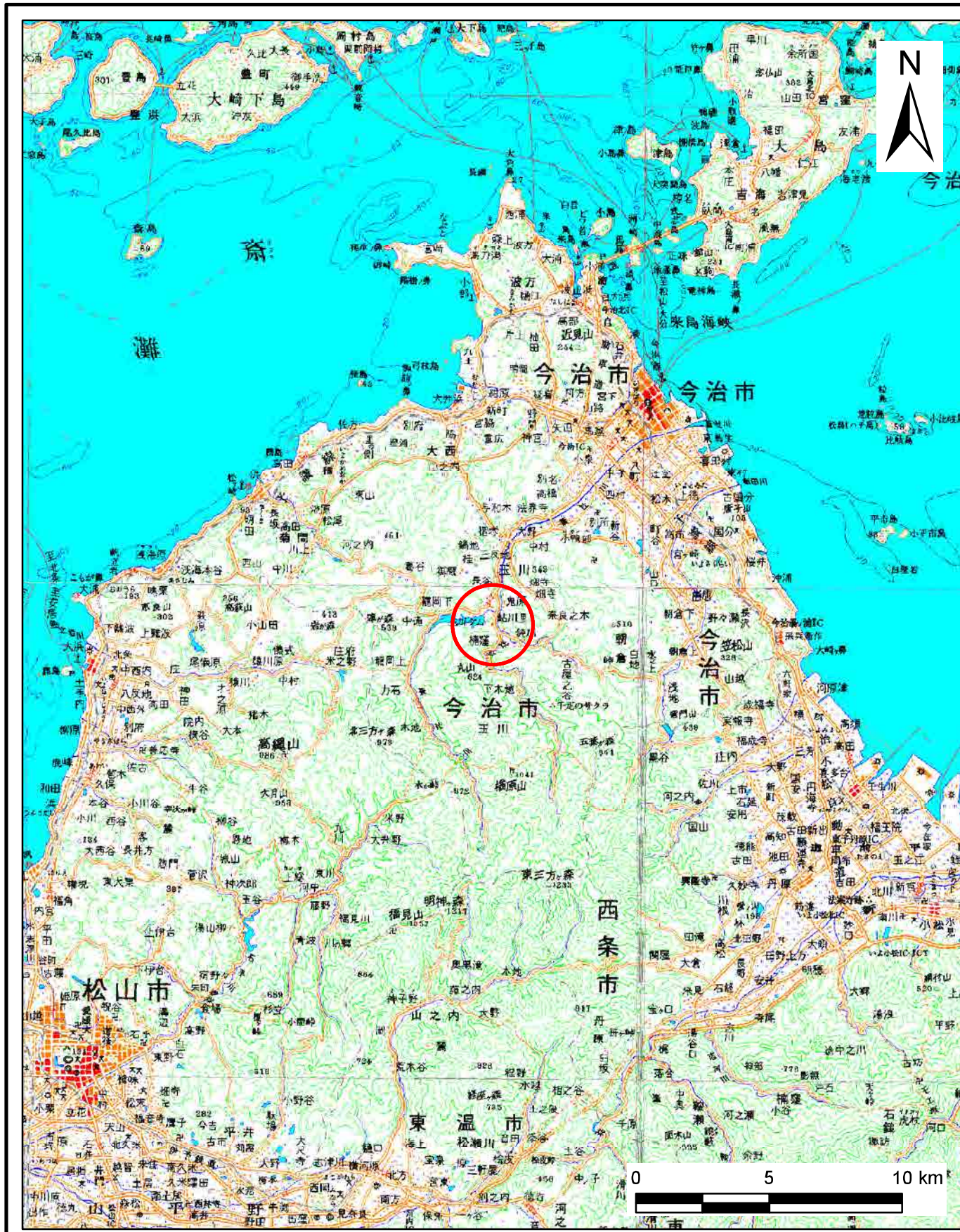


# 土砂災害警戒区域の指定の公示に係る図書(その1)

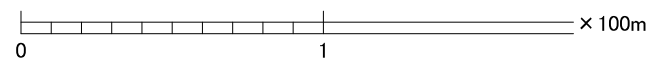
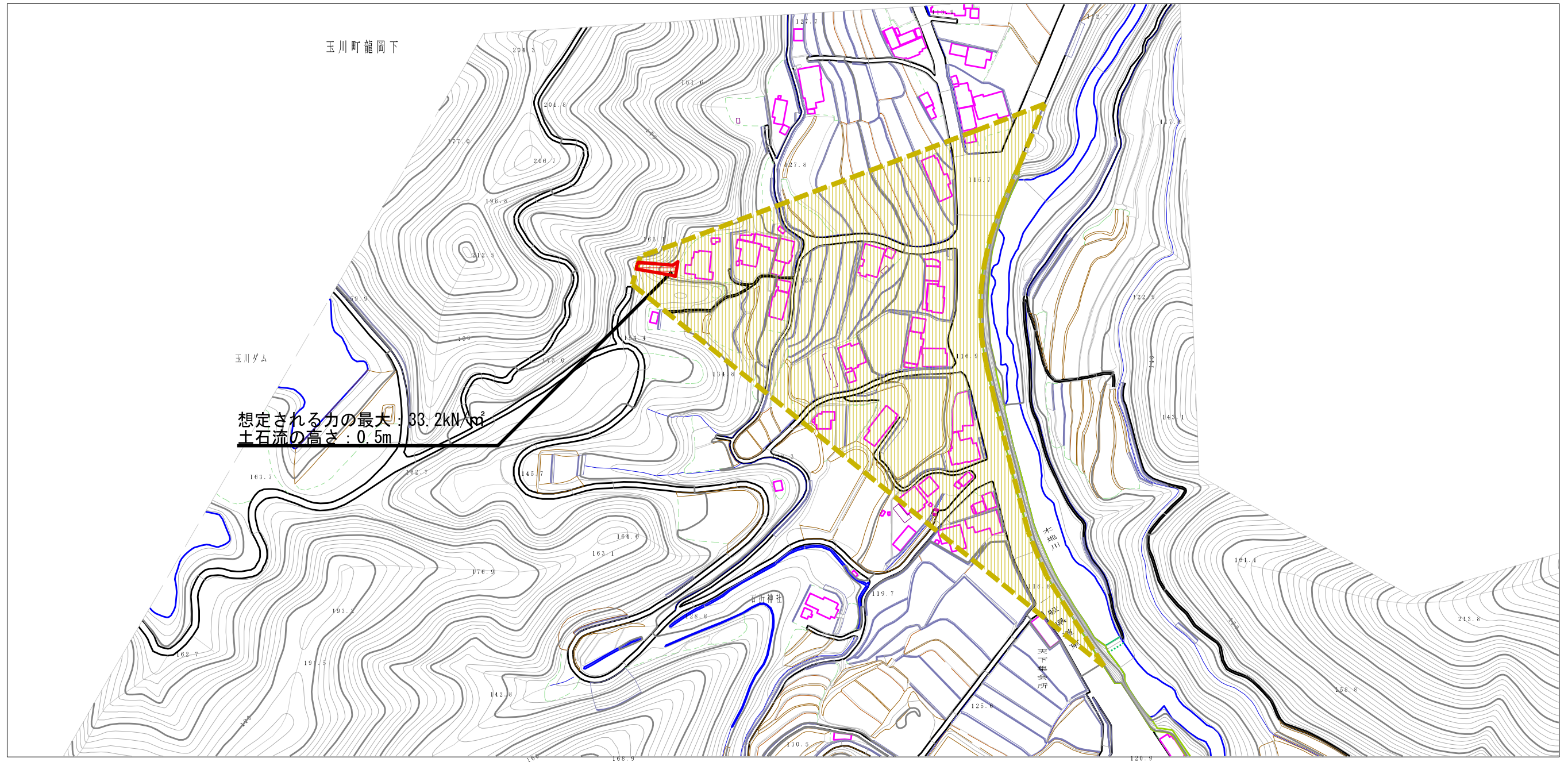


様式-1(土)  
土砂災害警戒区域 位置図

|         |          |
|---------|----------|
| 自然現象の種類 | 土石流      |
| 箇所番号    | 342-1127 |
| 区域の名称   | 樋ノ口川     |
| 所在地     | 今治市玉川町鈍川 |

この地図は、国土院院長の承認を得て、同院発行の数値地図20000(地図画像)、数値地図25000(地図画像)を複製したものである。(承認番号 平22四複、第15号)

# 土砂災害警戒区域等の指定の公示に係る図書（その2）



|                                       |                         |  |               |         |            |      |          |
|---------------------------------------|-------------------------|--|---------------|---------|------------|------|----------|
| 様式-2(土)<br>土砂災害警戒区域・土砂災害特別警戒区域<br>区域図 | 土砂災害防止法施行令第2条の基準に該当する区域 |  | 縮尺<br>1:2,500 | 自然現象の種類 | 土石流        | 溪流番号 | 342-1127 |
|                                       | 土砂災害防止法施行令第3条の基準に該当する区域 |  |               | 告示番号    | 愛媛県告示第330号 | 溪流名  | 樋ノ口川     |
|                                       | それ以外の区域                 |  |               | 告示年月日   | 平成27年3月24日 | 所在地  | 今治市玉川町鈍川 |