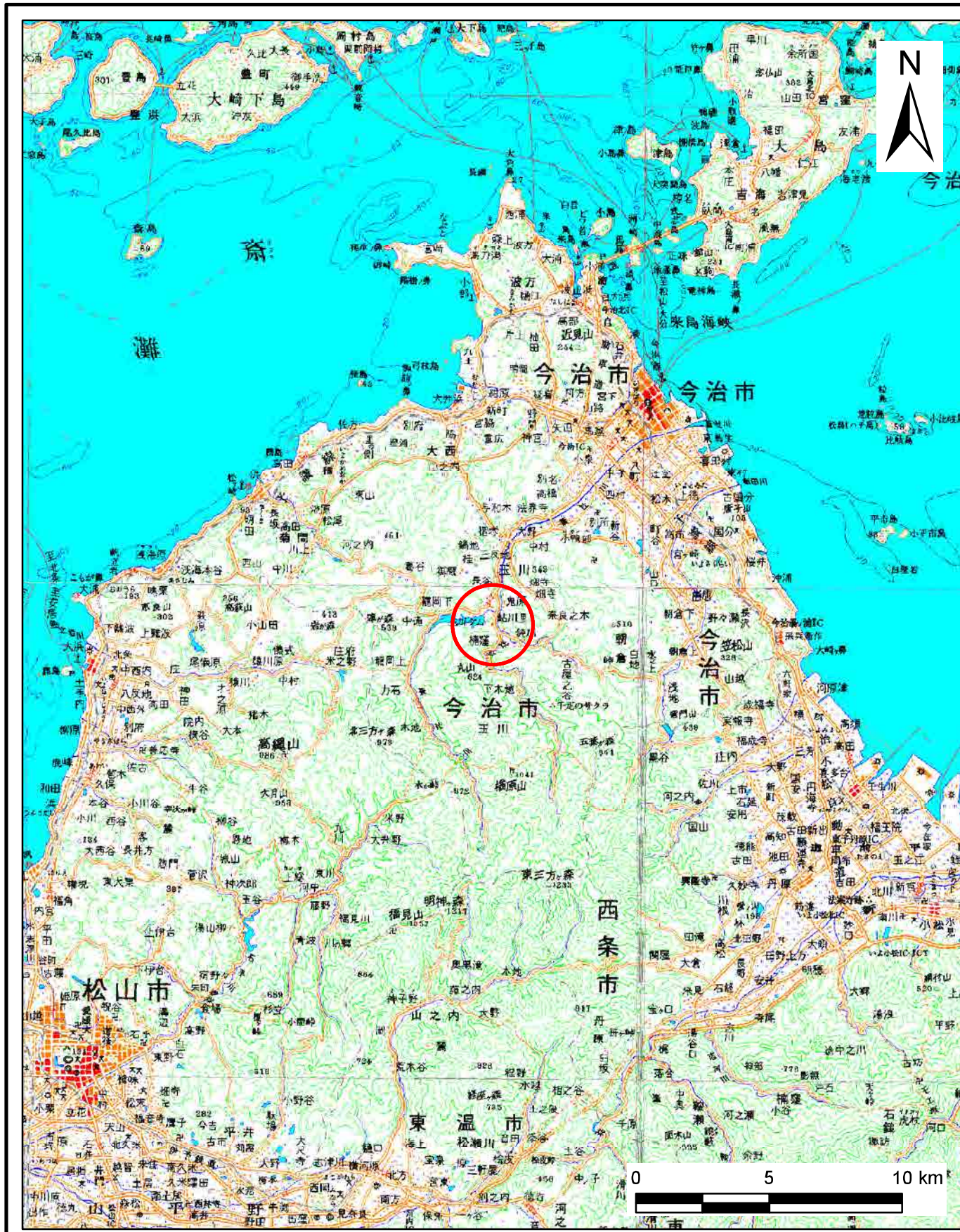
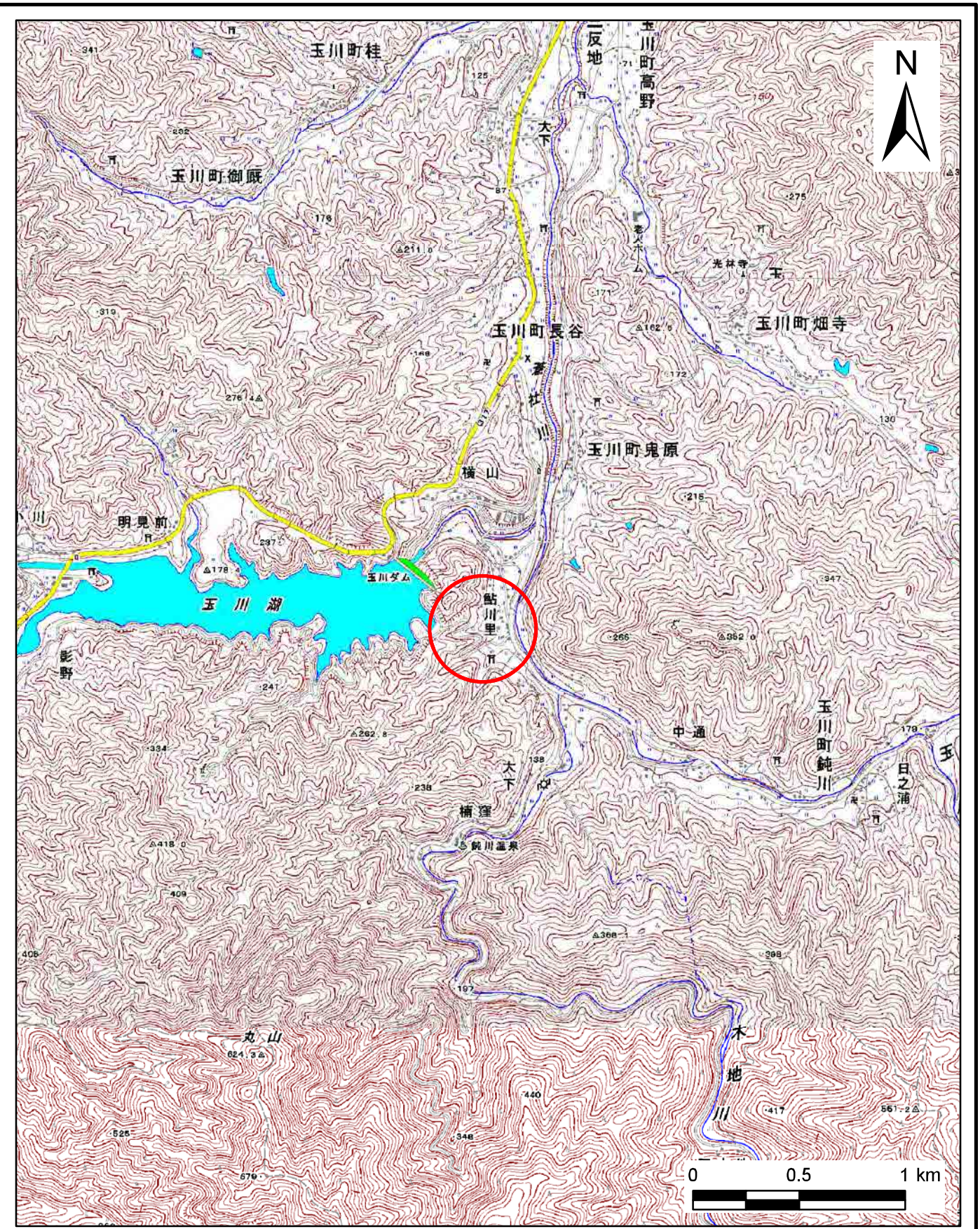


土砂災害警戒区域の指定の公示に係る図書(その1)



(1/200,000)



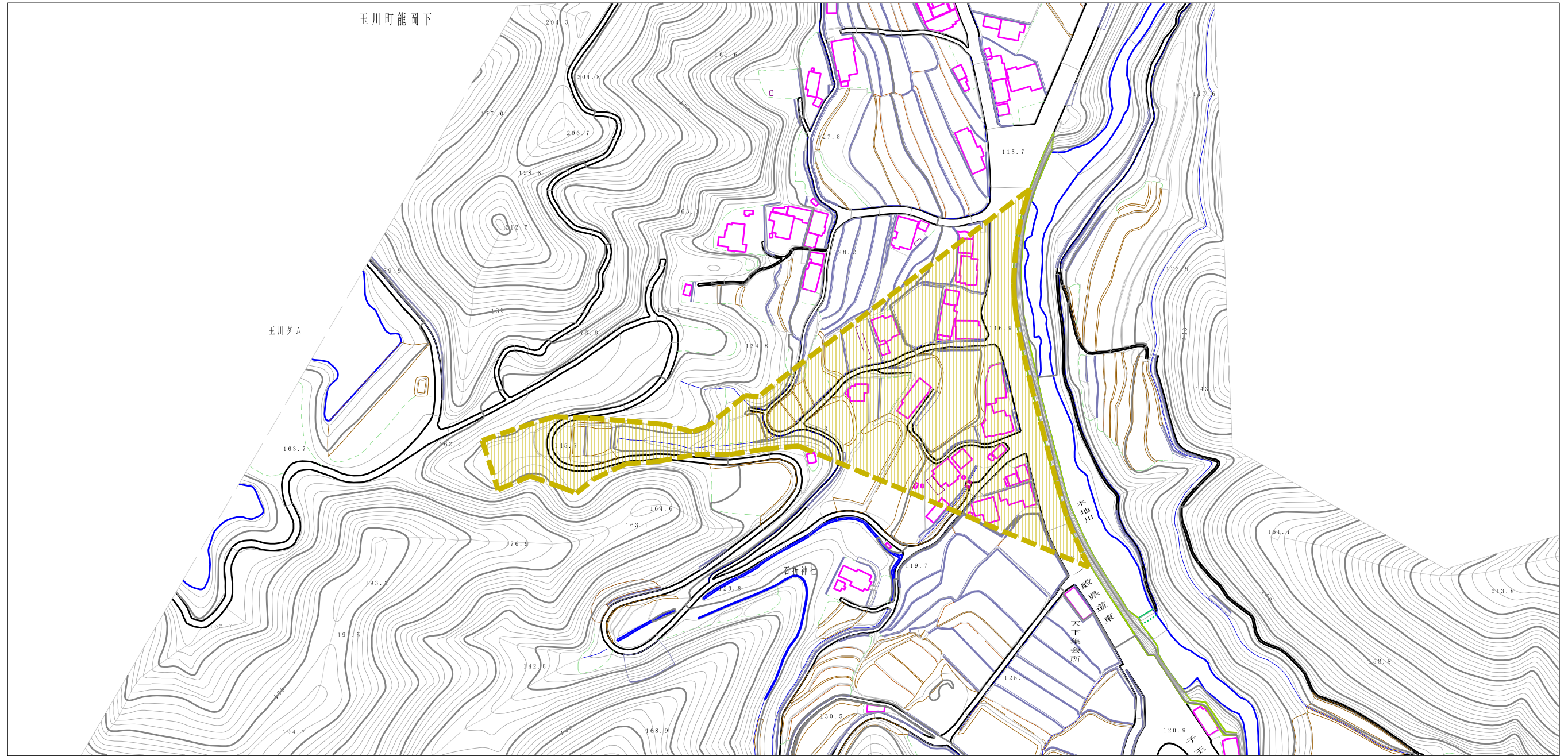
(1/25,000)

様式-1(土)
土砂災害警戒区域 位置図

自然現象の種類	土石流
箇所番号	342-1126
区域の名称	ムコカイチ川
所在地	今治市玉川町鈍川

この地図は、国土院院長の承認を得て、同院発行の数値地図20000(地図画像)、数値地図25000(地図画像)を複製したものである。(承認番号 平22四複、第15号)

土砂災害警戒区域等の指定の公示に係る図書（その2）



0 1 × 100m

様式-2(土)
土砂災害警戒区域・土砂災害特別警戒区域
区域図

土砂災害防止法施行令第二条の基準に該当する区域	
土砂災害防止法施行令第三条の基準に該当する区域	
それ以外の区域	

N
縮尺
1:2,500

自然現象の種類	土石流	溪流番号	342-1126
告示番号	愛媛県告示第331号	溪流名	ムコカイチ川
告示年月日	平成27年3月24日	所在地	今治市玉川町鈍川