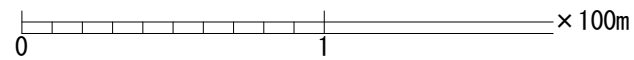
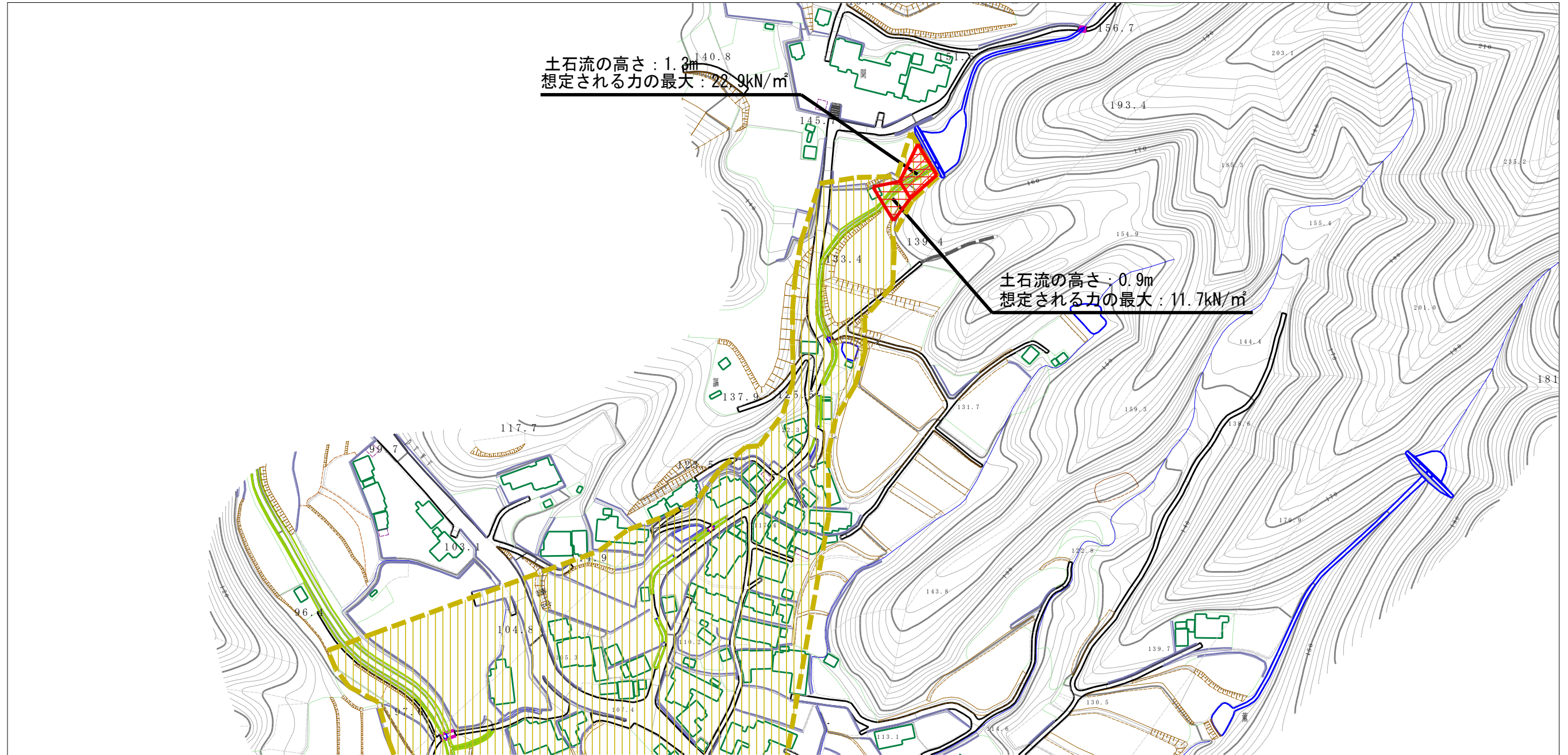


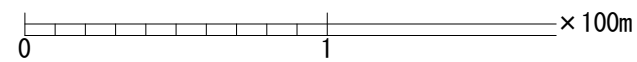
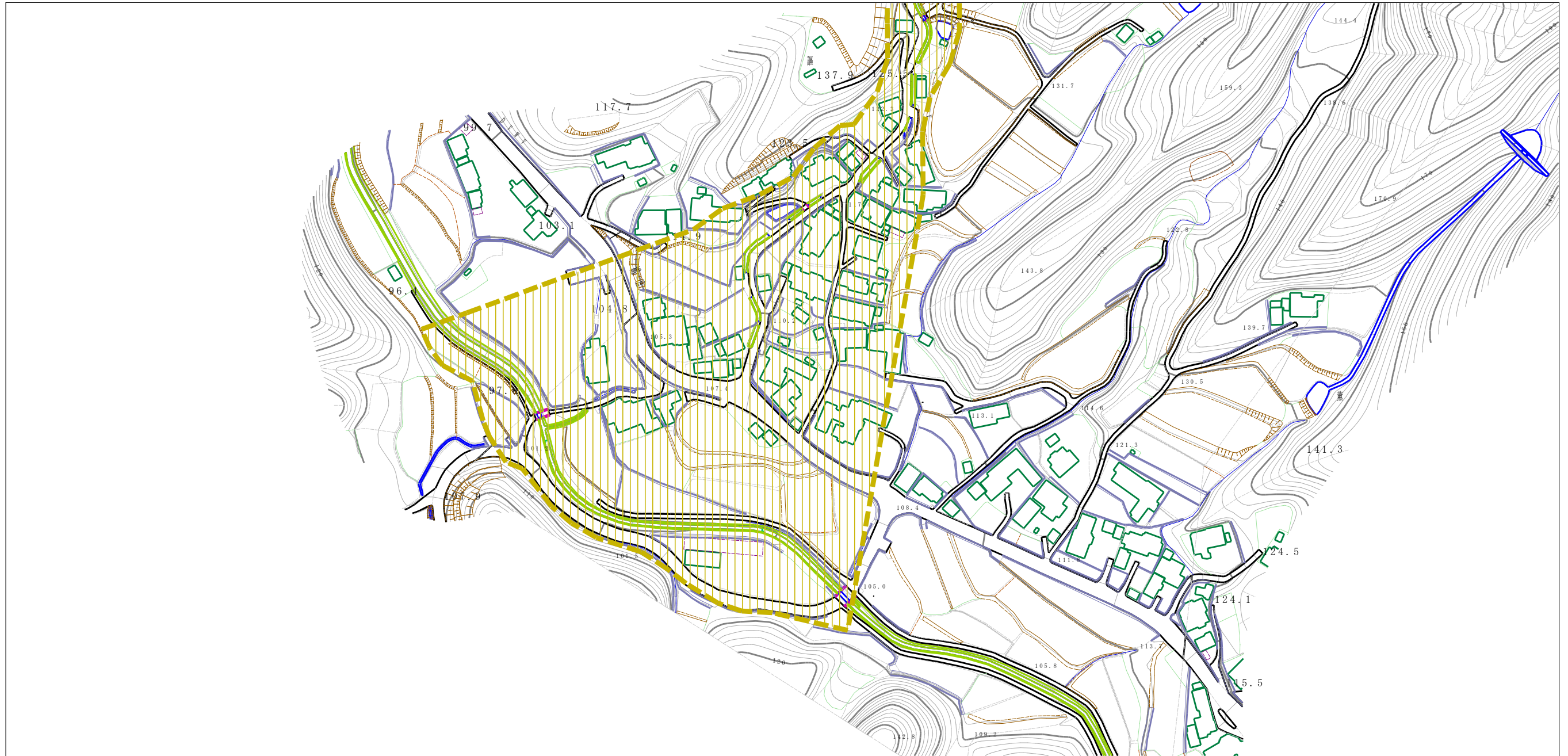
土石災害警戒区域等の指定の公示に係る図書（その2）



様式-2 (土) 土石災害警戒区域・土石災害特別警戒区域 区域図	土石災害防止法施行令第二条の基準に該当する区域		N 縮尺 1:2,500	自然現象の種類 土石流	溪流番号 342-1094
	土石災害防止法施行令第三条の基準に該当する区域			告示番号 愛媛県告示第784号	溪流名 宮の下川
	それ以外の区域			告示年月日 平成29年6月30日	所在地 今治市玉川町畑寺



# 土砂災害警戒区域等の指定の公示に係る図書（その2）



様式-2 (土) 土砂災害警戒区域・土砂災害特別警戒区域 区域図	土砂災害防止法施行令第二条の基準に該当する区域		N 縮尺 1:2,500	自然現象の種類	土石流	溪流番号	342-1094
	土砂災害防止法施行令第三条の基準に該当する区域			告示番号	愛媛県告示第784号	溪流名	宮の下川
	それ以外の区域			告示年月日	平成29年6月30日	所在地	今治市玉川町畑寺