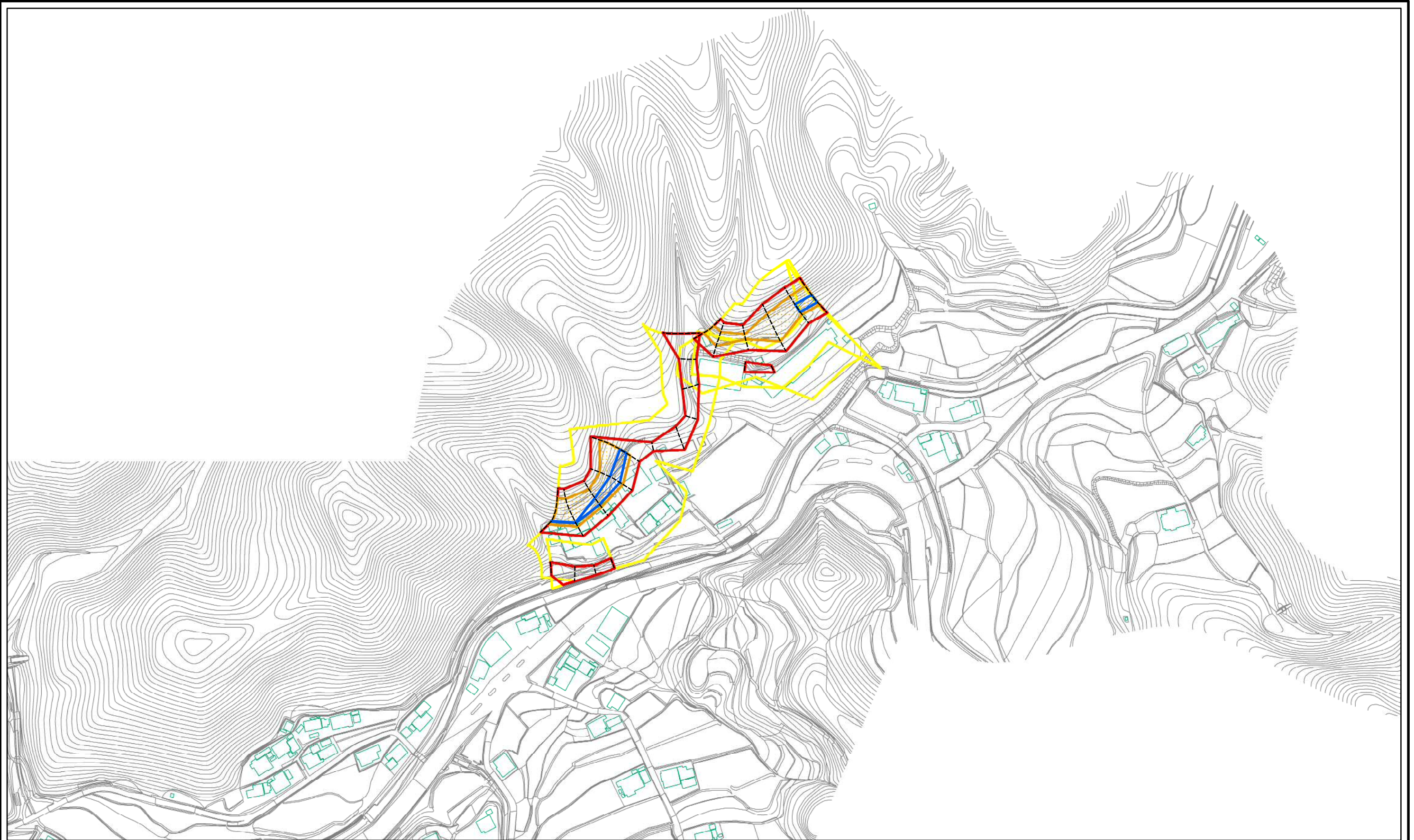


土砂災害警戒区域等の指定の公示に係る図書(その2)



0 25 50 100
m

様式-2(急)
土砂災害警戒区域・土砂災害特別警戒区域
区域図

| | |
|-------------------------|--|
| 土砂災害防止法施行令第二条の基準に該当する区域 | |
| 土砂災害防止法施行令第三条の基準に該当する区域 | |
| それ以外の区域 | |

| | |
|---------|----|
| | N |
| | 縮尺 |
| 1:2,500 | |

| | | | |
|---------|------------|------|--------------|
| 自然現象の種類 | 急傾斜地の崩壊 | 箇所番号 | 342-I-307(1) |
| 告示番号 | 愛媛県告示第784号 | 箇所名 | 日ノ浦B |
| 告示年月日 | 平成29年6月30日 | 所在地 | 今治市玉川町鈍川 |