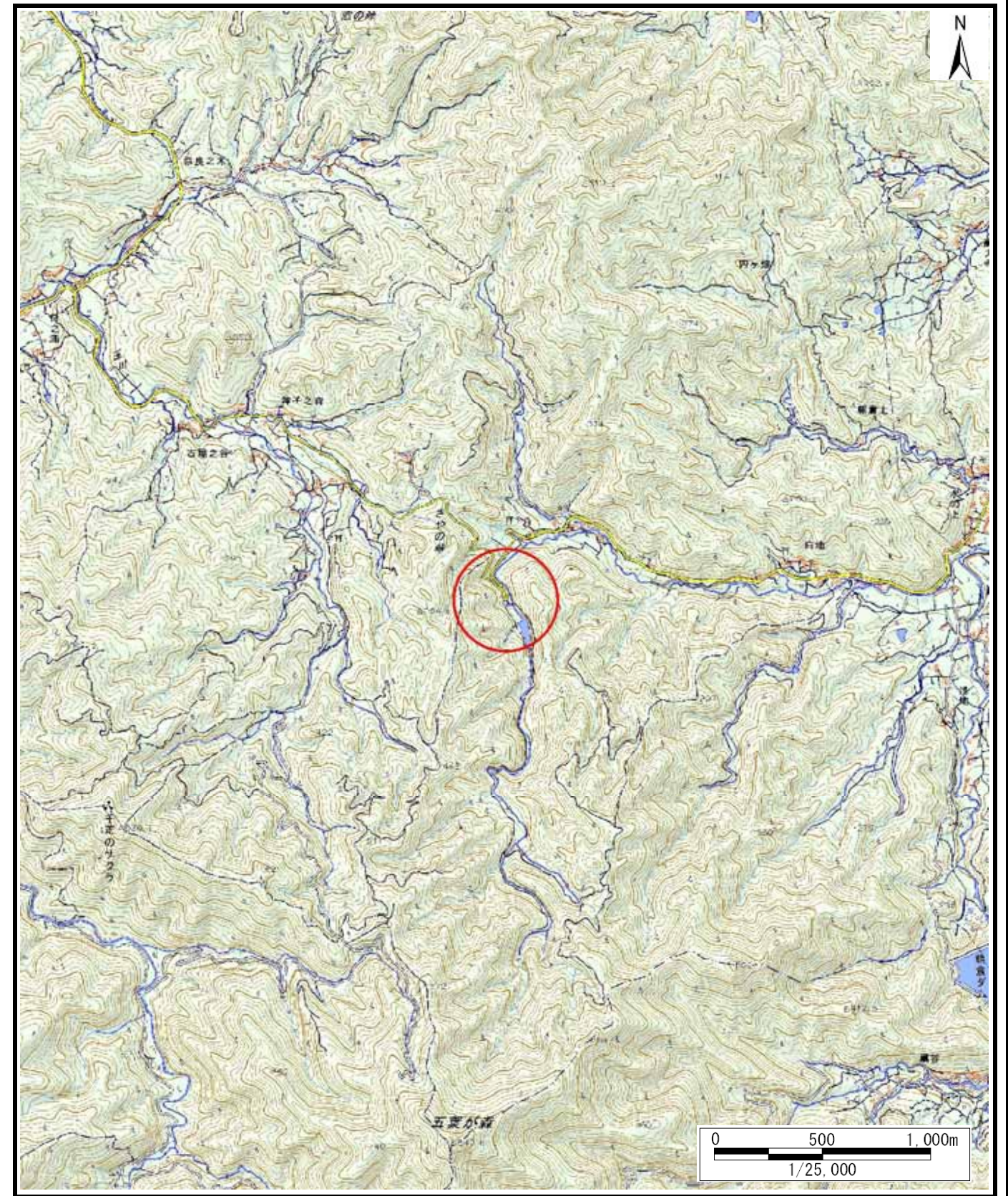


# 土砂災害警戒区域等の指定の公示に係る図書（その1）



(1/200,000)



(1/25,000)

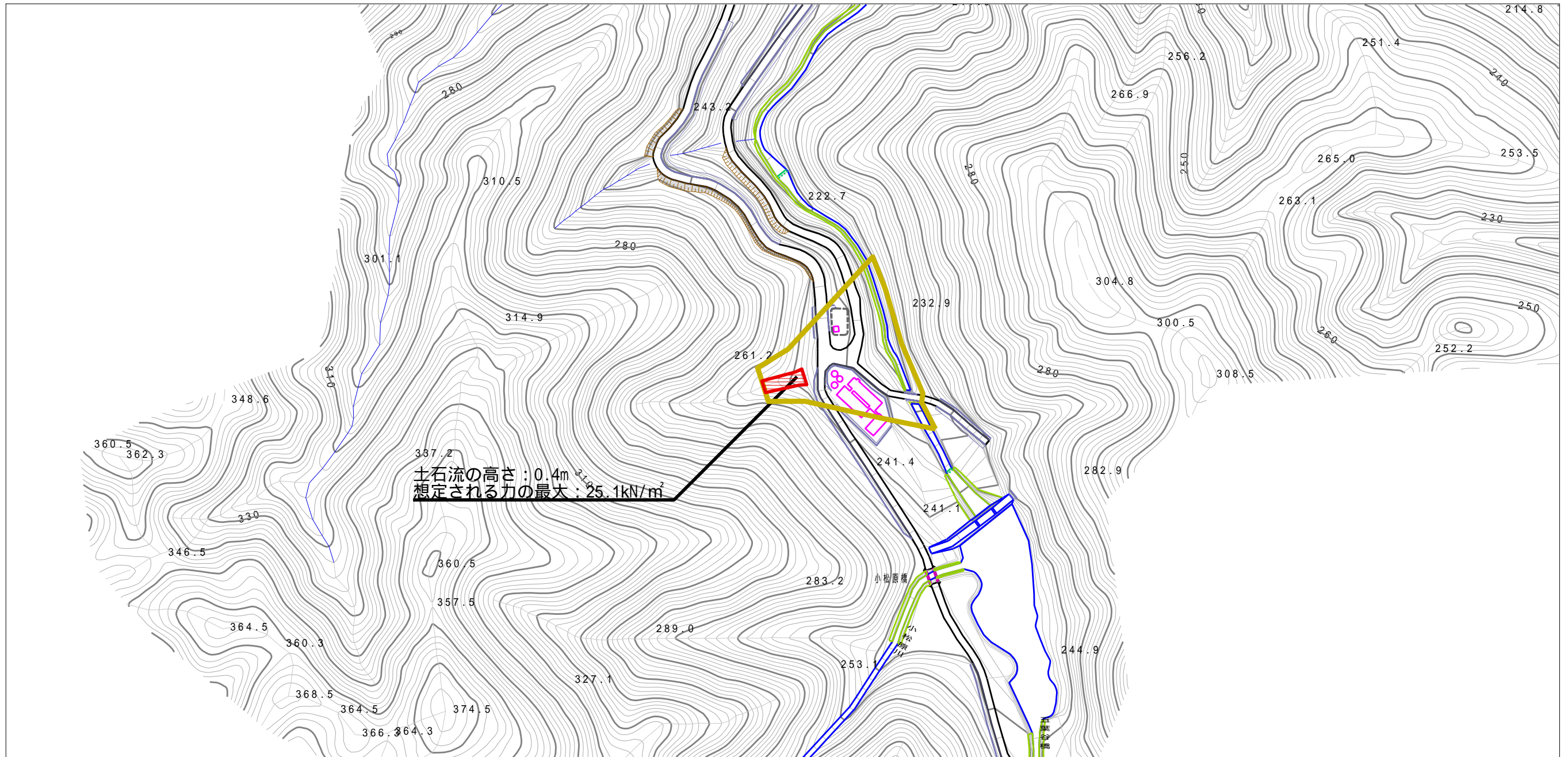
様式 - 1 (土)  
土砂災害警戒区域・土砂災害特別警戒区域 位置図

自然現象の種類	土石流
渓流番号	341-1062-2
渓流名	白地川-2
所在地	今治市朝倉上

この地図は、国土地理院長の承認を得て、同院発行の電子地形図25000及び電子地形図20万を複製したものである。（承認番号 平29情複、 第1182号）



# 土砂災害警戒区域等の指定の公示に係る図書（その2）



0 1 × 100m

様式 - 2 (土)

土砂災害警戒区域・土砂災害特別警戒区域  
区域図

土砂災害防止法施行令第二条の基準に該当する区域

- 土砂災害防止法施行令第三条の基準に該当する区域
  - 土石流の高さが1mを超える場合、土石等の移動による力が50kN/m<sup>2</sup>を超える区域
  - 土石流の高さが1mを超える場合、土石等の移動による力が50kN/m<sup>2</sup>以下の区域
  - それ以外の区域



縮尺  
1:2,500

自然現象の種類	土石流	溪流番号	341-1062-2
告示番号	<b>未指定</b>	溪流名	白地川-2
告示年月日	<b>未指定</b>	所在地	今治市朝倉上