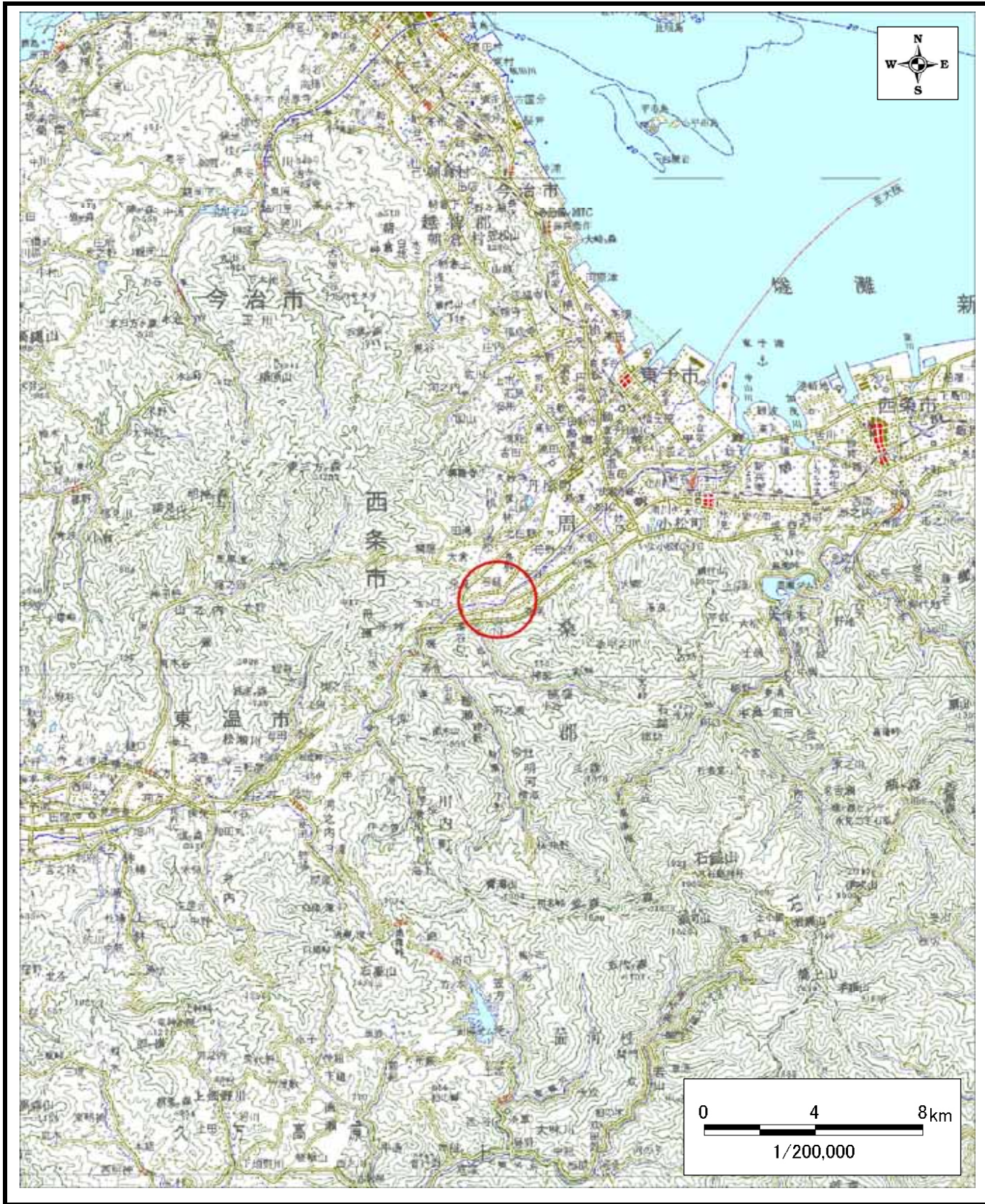
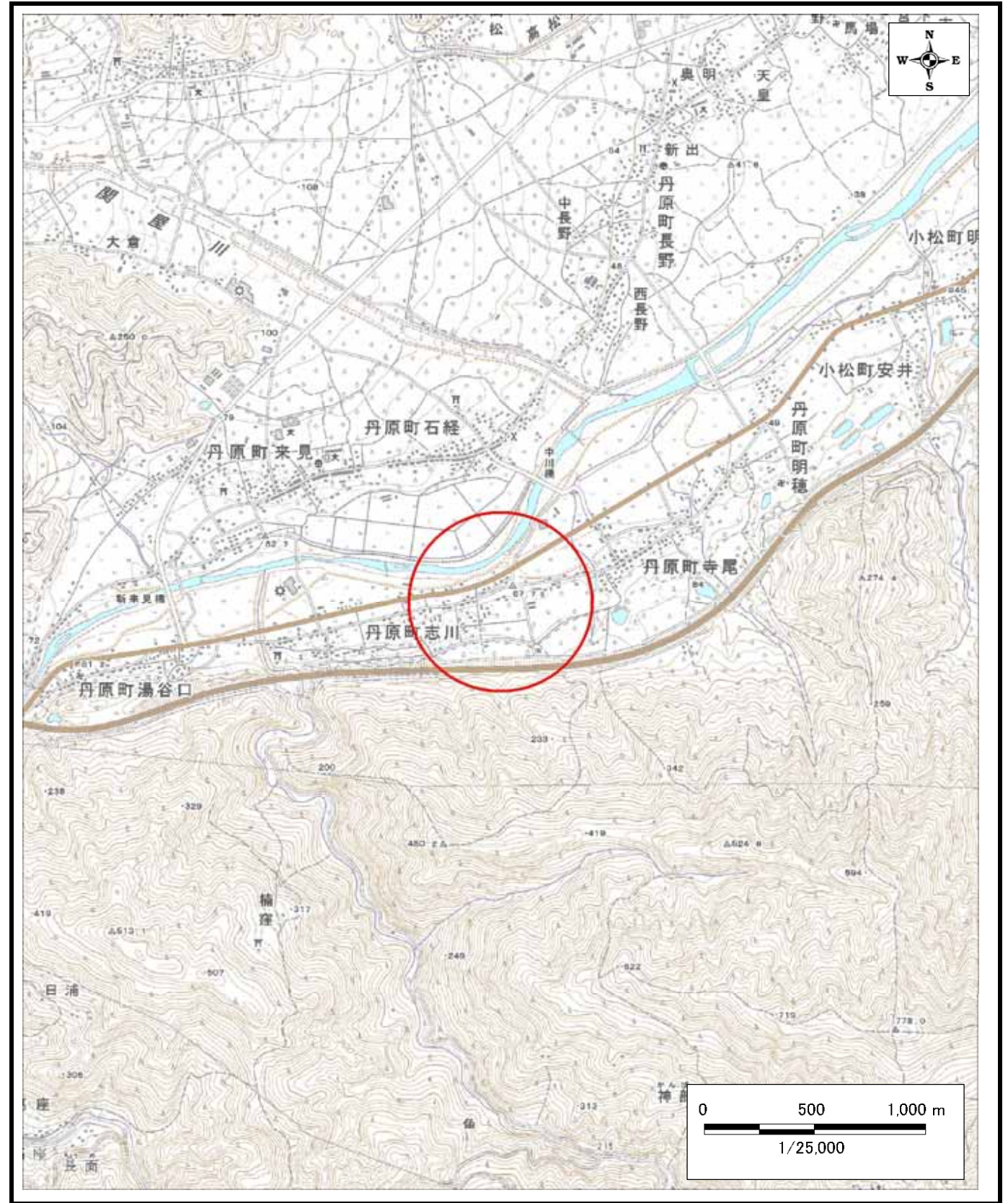


土砂災害警戒区域等の指定の公示に係る図書（その1）



(1/200,000)



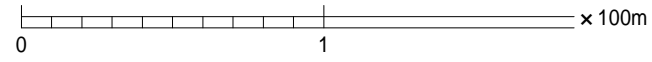
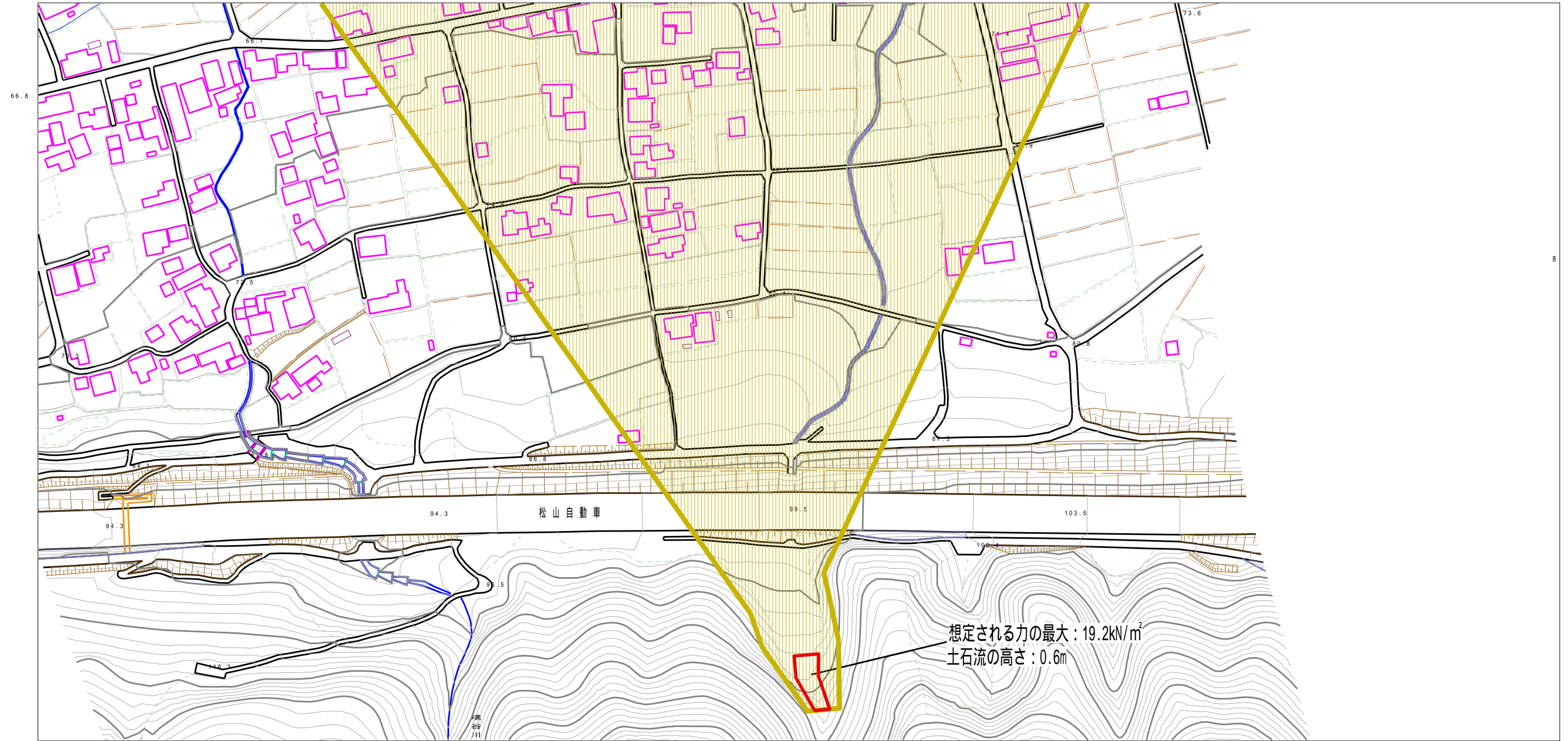
(1/25,000)

様式 - 1 (土)
土砂災害警戒区域・土砂災害特別警戒区域 位置図

自然現象の種類	土石流
溪流番号	323-1017
溪流名	フクガタニ川
所在地	西条市丹原町志川

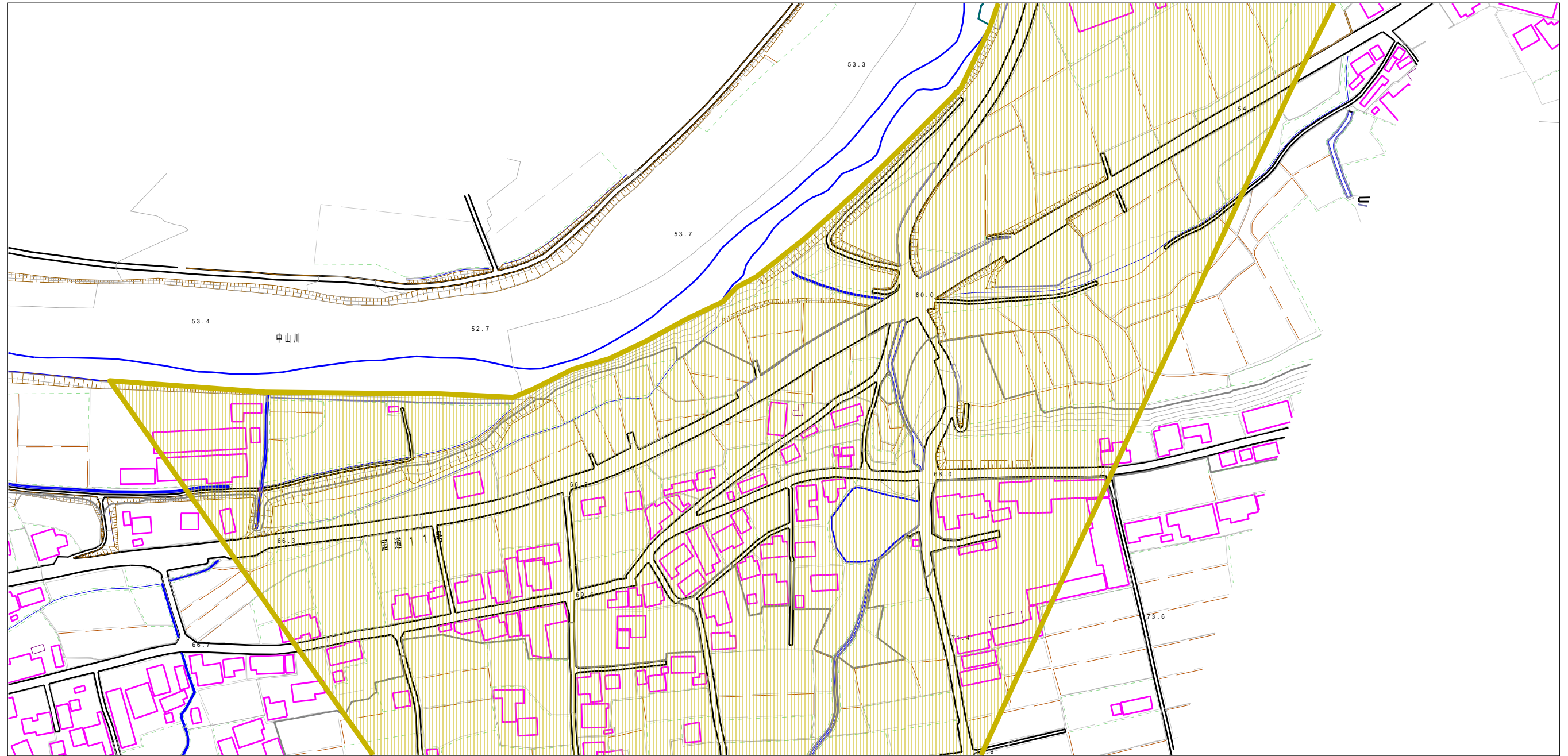
この地図は、国土地理院長の承認を得て、同院発行の数値地図200000(地図画像)及び数値地図25000(地図画像)を複製したものである。(承認番号 平28情複、第1253号)

土砂災害警戒区域等の指定の公示に係る図書（その2）



様式 - 2 (土) 土砂災害警戒区域・土砂災害特別警戒区域 区域図	土砂災害防止法施行令第二条の基準に該当する区域		N 縮尺 1:2,500	自然現象 の種類	土石流	溪流番号	323-1017
	土砂災害防止法施行令第三条の基準に該当する区域			告示番号	愛媛県告示第226号	溪流名	フクガタニ川
	その他の区域			告示年月日	平成28年3月1日	所在地	西条市丹原町志川

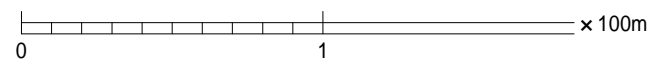
土砂災害警戒区域等の指定の公示に係る図書（その2）



0 1 x 100m

様式 - 2 (土) 土砂災害警戒区域・土砂災害特別警戒区域 区域図	土砂災害防止法施行令第二条の基準に該当する区域		N 縮尺 1:2,500	自然現象の種類	土石流	溪流番号	323-1017
	土砂災害防止法施行令第三条の基準に該当する区域			告示番号	愛媛県告示第226号	溪流名	フクガタニ川
	土砂災害防止法施行令第三条の基準に該当する区域			告示年月日	平成28年3月1日	所在地	西条市丹原町志川
	その他の区域						

土砂災害警戒区域等の指定の公示に係る図書（その2）



様式 - 2(土) 土砂災害警戒区域・土砂災害特別警戒区域 区域図	土砂災害防止法施行令第二条の基準に該当する区域		N 縮尺 1:2,500	自然現象の種類	土石流	溪流番号	323-1017
	土砂災害防止法施行令第三条の基準に該当する区域			告示番号	愛媛県告示第226号	溪流名	フクガタニ川
	土砂の高さが1mを超える場合、土石等の移動による力が50kN/m ² を超える区域			告示年月日	平成28年3月1日	所在地	西条市丹原町志川
	土砂の高さが1mを超える場合、土石等の移動による力が50kN/m ² を超えない区域						
	その他の区域						