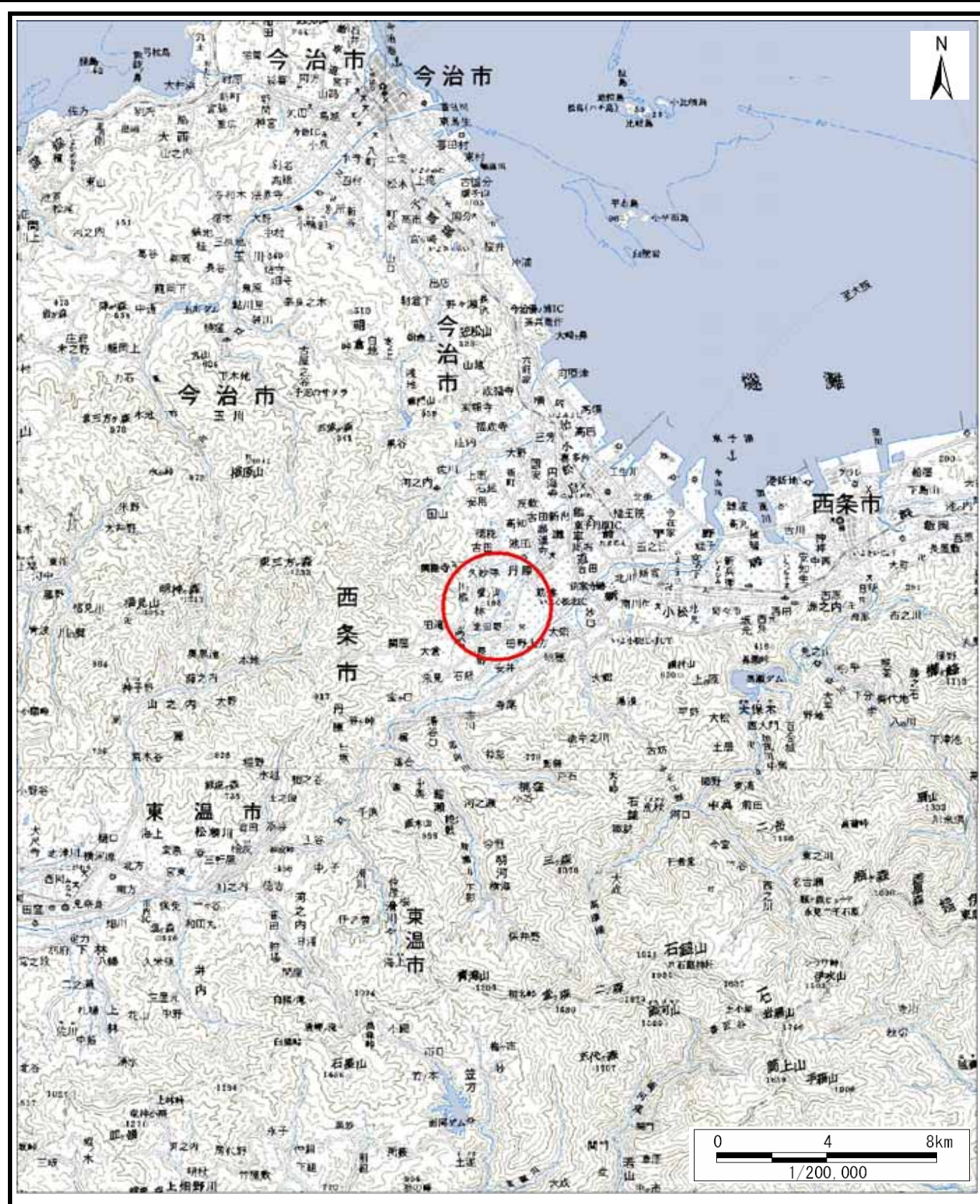
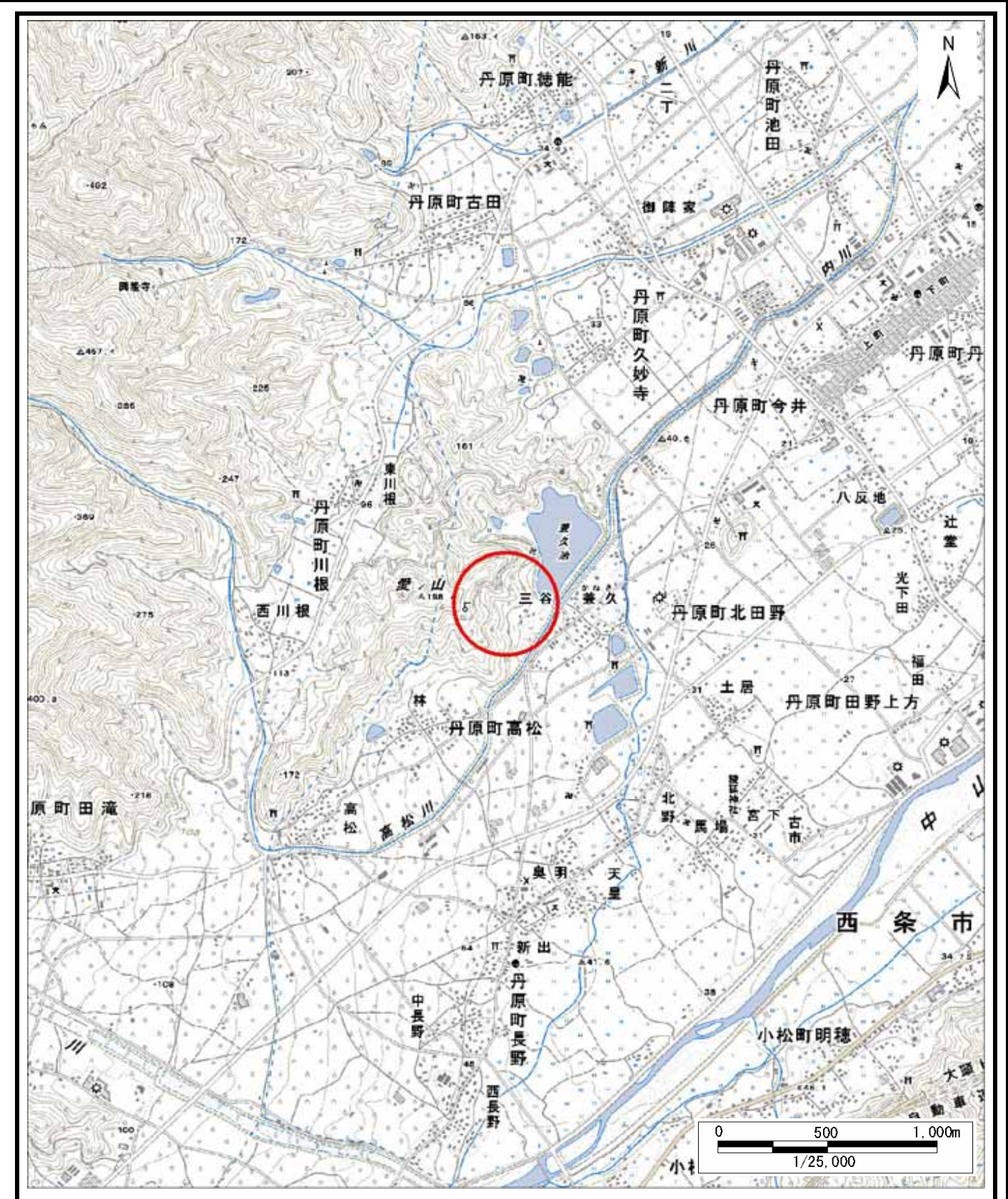


土砂災害警戒区域等の指定の公示に係る図書（その1）



(1/200,000)



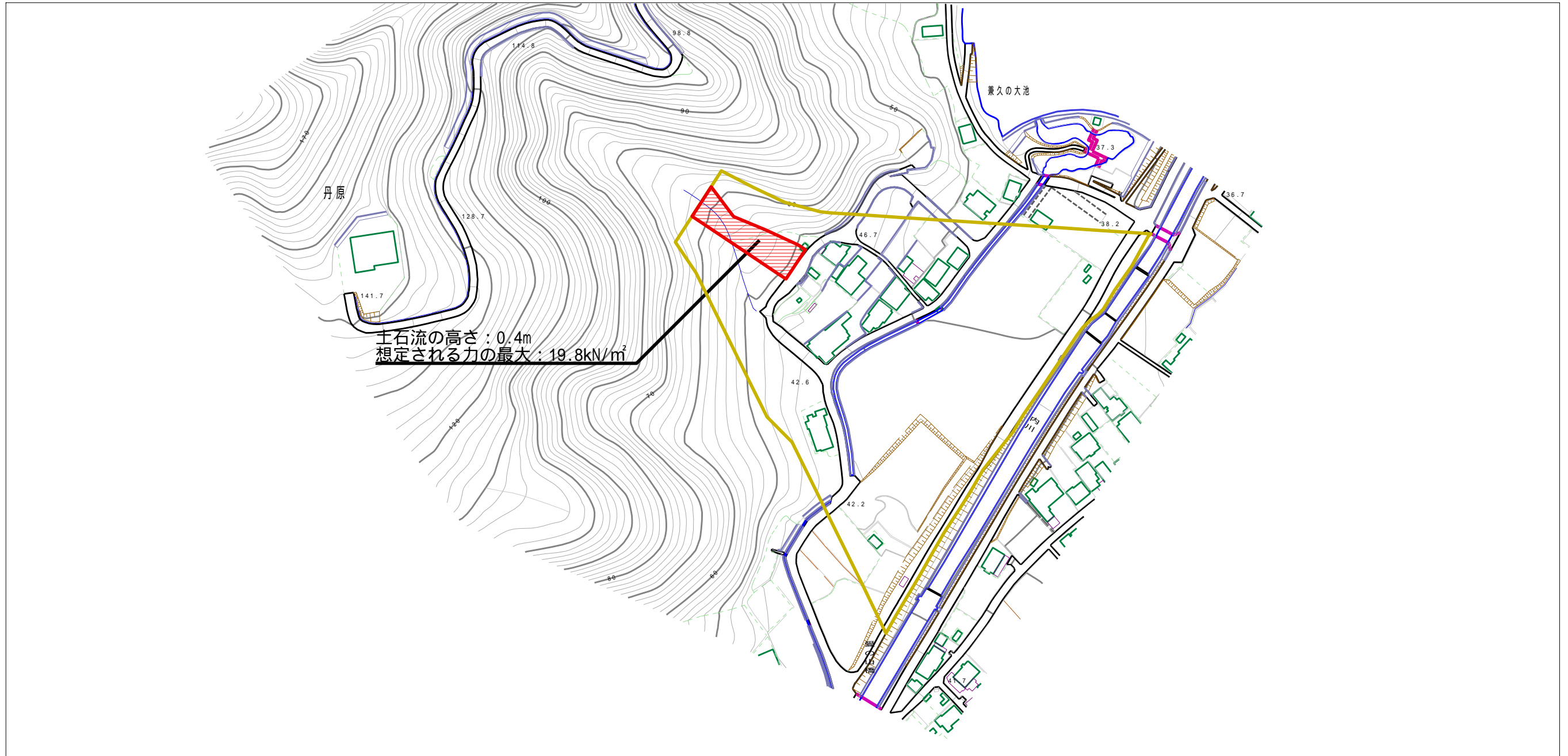
(1/25,000)

様式 - 1 (土)
土砂災害警戒区域・土砂災害特別警戒区域 位置図

| | |
|---------|----------|
| 自然現象の種類 | 土石流 |
| 渓流番号 | 323-1001 |
| 渓流名 | 三谷川 |
| 所在地 | 西条市丹原町高松 |

この地図は、国土地理院長の承認を得て、同院発行の電子地形図25000及び電子地形図20万を複製したものである。（承認番号 平28四複、第49号）

土砂災害警戒区域等の指定の公示に係る図書（その2）



様式 - 2 (土)

土砂災害警戒区域・土砂災害特別警戒区域
区域図

| | | | | | | |
|---|--|--------------------|-------------|------------|------|----------|
| 土砂災害防止法施行令第二条の基準に該当する区域 | | N 縮尺 1:2,500 | 自然現象 の種類 | 土石流 | 溪流番号 | 323-1001 |
| 土砂災害防止法施行令第三条の基準に該当する区域 | | | 告示番号 | 愛媛県告示第245号 | 溪流名 | 三谷川 |
| 土石流の高さが1mを超える場合、土石等の移動による力が50kN/m ² を超える区域 | | | 告示年月日 | 平成30年3月16日 | 所在地 | 西条市丹原町高松 |
| 土石流の高さが1mを超える場合、土石等の移動による力が50kN/m ² 以下の区域 | | | | | | |
| それ以外の区域 | | | | | | |