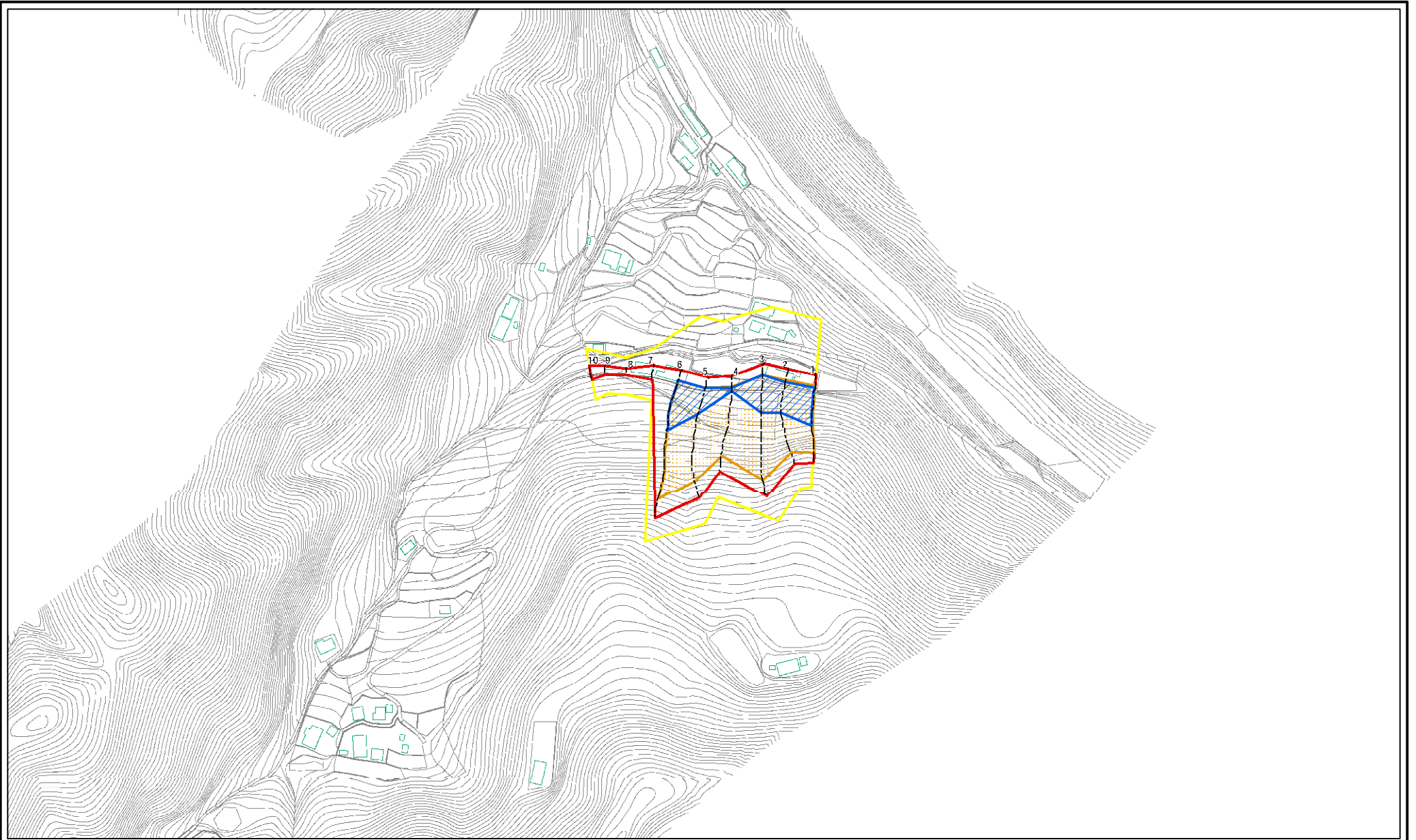


土砂災害警戒区域等の指定に係る図書(その2)



0 25 50 100m

図中の数字は横断測線番号を示す

様式-2(急)
土砂災害警戒区域・土砂災害特別警戒区域
区域図(その1)

土砂災害防止法施行令第二条の基準に該当する区域	
土砂災害防止法施行令第三条の基準に該当する区域	
土砂災害防止法施行令第三条の基準に該当する区域	
それ以外の区域	

“	縮尺
1:2,500	

自然現象の種類	急傾斜地の崩壊
告示番号	愛媛県告示第428号
告示年月日	平成23年3月29日

箇所番号	323-1-17(1)
箇所名	鏡冶屋B
所在地	西条市砥瀨