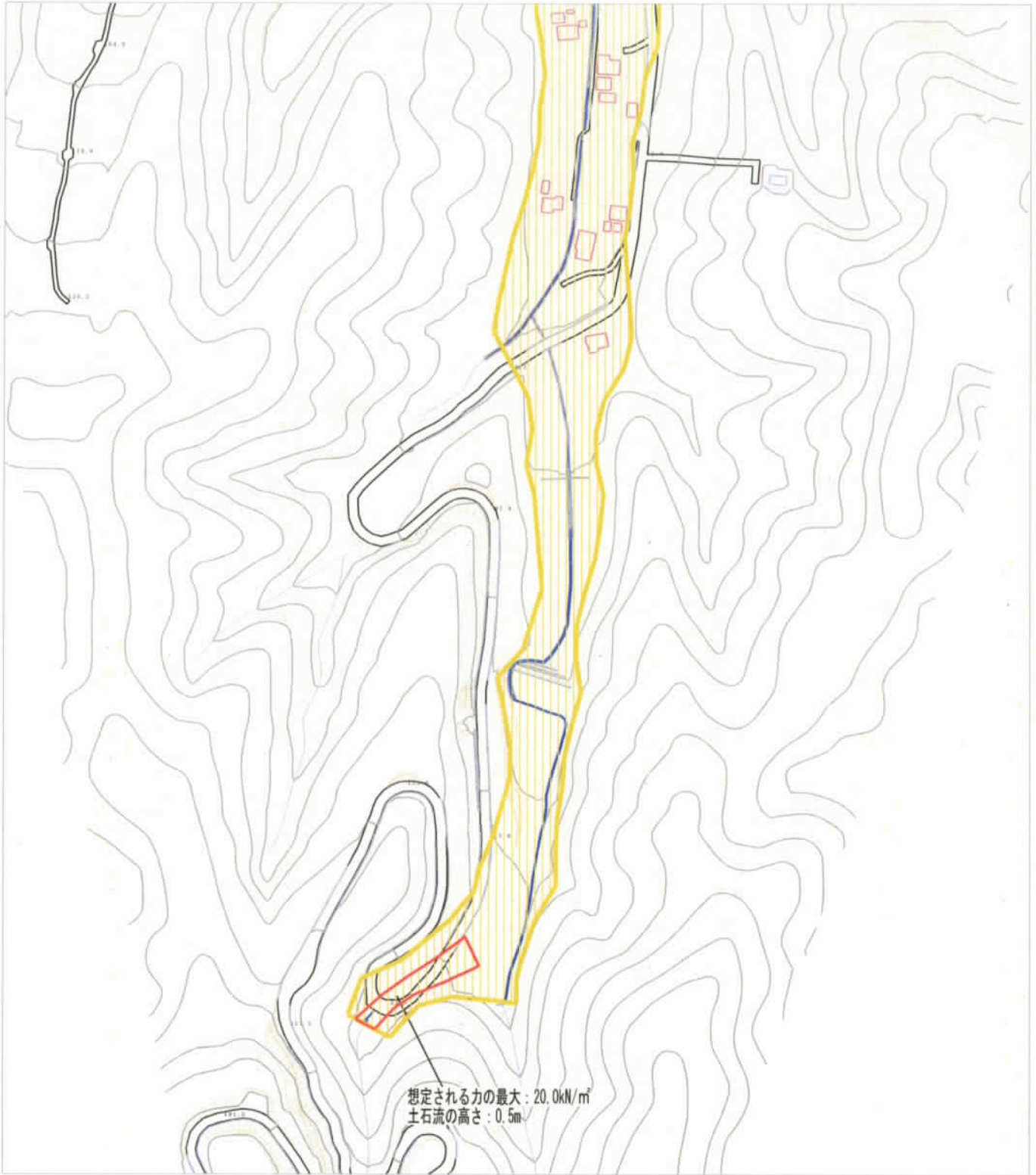


土砂災害警戒区域等の指定の公示に係る図書（その2）



0 1 × 100m

想定される力の最大：20.0kN/m²
土石流の高さ：0.5m

様式-2(土)

土砂災害警戒区域・土砂災害特別警戒区域
区域図

土砂災害防止法施行令第2条の基準に該当する区域	
土石流の高さが1mを超える場合、土石等の移動による力が50kN/m ² を超える区域	
土砂災害防止法施行令第2条の基準に該当する区域	
土石流の高さが1mを超える場合、土石等の移動による力が50kN/m ² を超える区域	
その他の区域	

N
縮尺
1:2,500

自然現象の種類	土石流	溪流番号	321-1001b
告示番号	愛媛県告示第428号	溪流名	大日川
告示年月日	平成23年 3月29日	所在地	西条市川原谷

土砂災害警戒区域等の指定の公示に係る図書（その2）



0 1 × 100m

様式-2(土) 土砂災害警戒区域・土砂災害特別警戒区域 区域図	土砂災害防止法施行令第2条の基準に該当する区域		N  縮尺 1:2,500	自然現象 の種類	土石流	溪流番号	321-1001b
	土砂災害防止法施行令第3条の基準に該当する区域			告示番号	愛媛県告示第428号	溪流名	大日川
	その他の区域			告示年月日	平成23年 3月29日	所在地	西条市川原谷