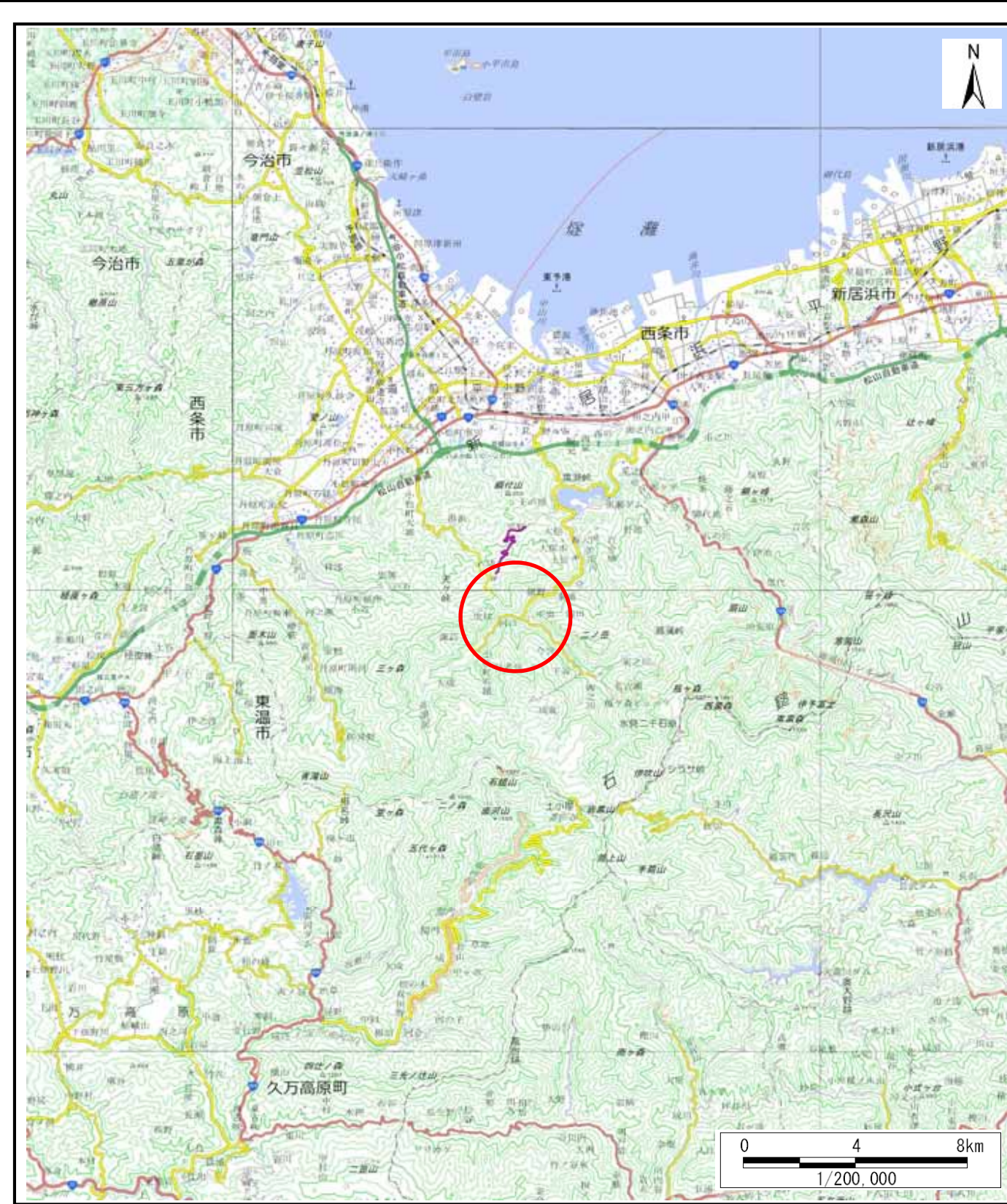
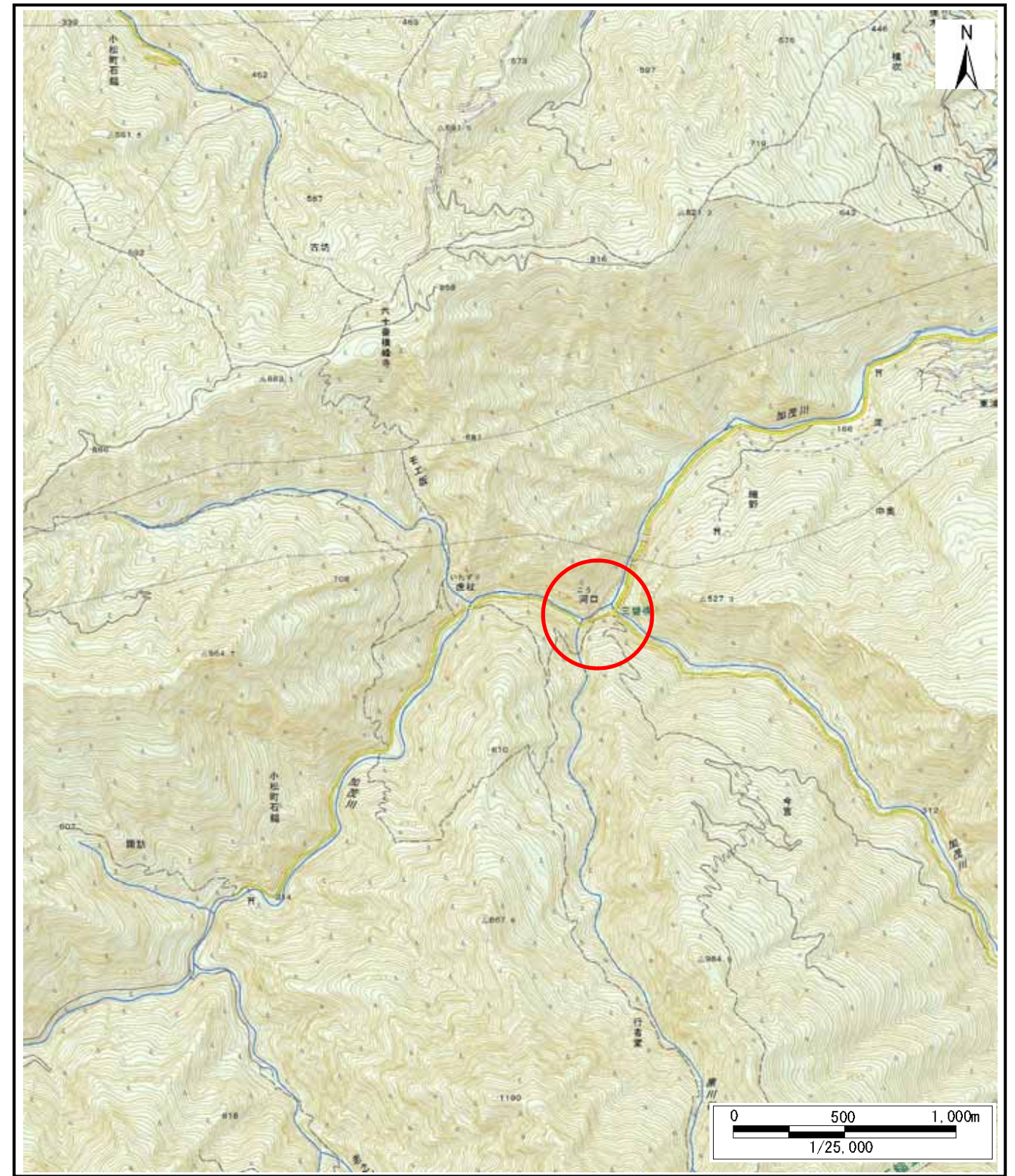


土砂災害警戒区域等の指定の公示に係る図書(その1)



(1/200,000)



(1/25,000)

様式 - 1 (急) 土砂災害警戒区域・土砂災害特別警戒区域 位置図	自然現象の種類	急傾斜地の崩壊
	箇所番号	321- -156(1)
	箇所名	河口
	所在地	西条市中奥・小松町石鎚

この地図は、国土地理院長の承認を得て、同院発行の20万分の1・2万5千分の1の地形図を複製したものである。(認証番号 平30四復 第42号)

土砂災害警戒区域等の指定の公示に係る図書(その2)



0 25 50 100
m

図中の数字は横断測線番号を示す

様式 - 2(急) 土砂災害警戒区域・土砂災害特別警戒区域 区域図(その1)	土砂災害防止法施行令第二条の基準に該当する区域		自然現象 の種類 急傾斜地の崩壊	箇所番号	321- -156(1)
	土砂災害防止法 施行令第三条の 基準に該当する 区域			告示番号	愛媛県告示第199号
	土砂等の(移動)高さが1m以下の場合、 土砂等の移動による力が100kN/m ² を超える区域		縮尺	告示年月日	令和3年2月26日
	土砂等の堆積の高さが3mを超える区域		1:2,500	所在地	西条市中興・小松町石鎚
	それ以外の区域				