

# 土砂災害警戒区域等の指定の公示に係る図書（その1）



(1/200,000)

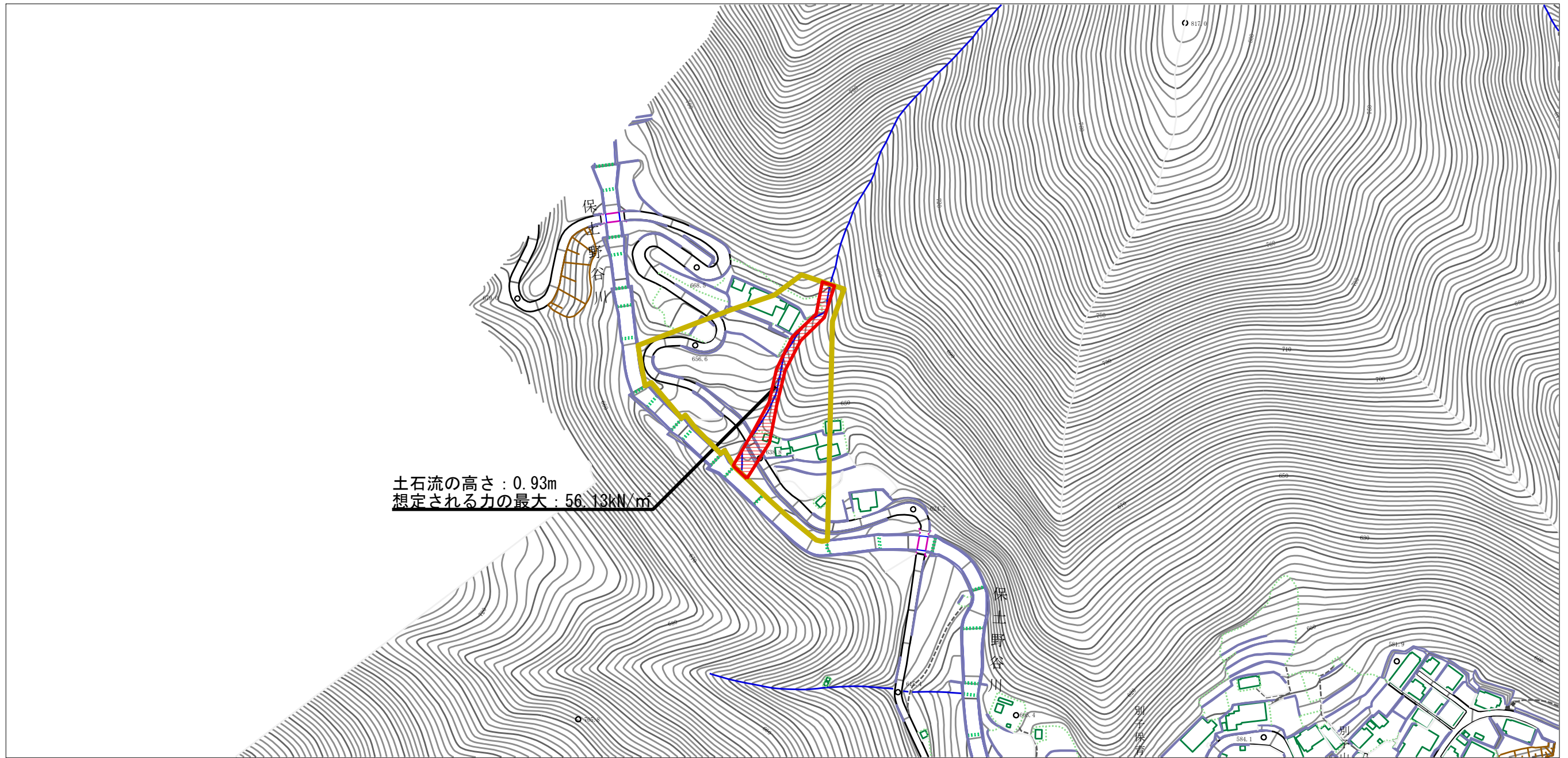


(1/25,000)

様式-1 (急) 土砂災害警戒区域・土砂災害特別警戒区域 位置図	自然現象の種類	土石流
	溪流番号	303-2031
	溪流名	保土野谷東川
	所在地	新居浜市別子山谷内

この地図は、国土地理院長の承認を得て、同院発行の20万分の1・2万5千分の1の地形図を複製したものである。（認証番号 平30四複、第42号）

土砂災害警戒区域等の指定の公示に係る図書（その2）



土石流の高さ：0.93m  
 想定される力の最大：56.13kN/m<sup>2</sup>



様式-2 (土) 土砂災害警戒区域・土砂災害特別警戒区域 区域図	土砂災害防止法施行令第二条の基準に該当する区域		N 縮尺 1:2,500	自然現象の種類	土石流	溪流番号	303-2031
	土砂災害防止法施行令第三条の基準に該当する区域			告示番号	未指定	溪流名	保土野谷東川
	それ以外の区域			告示年月日		所在地	新居浜市別子山谷内