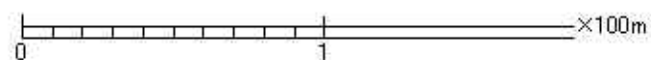
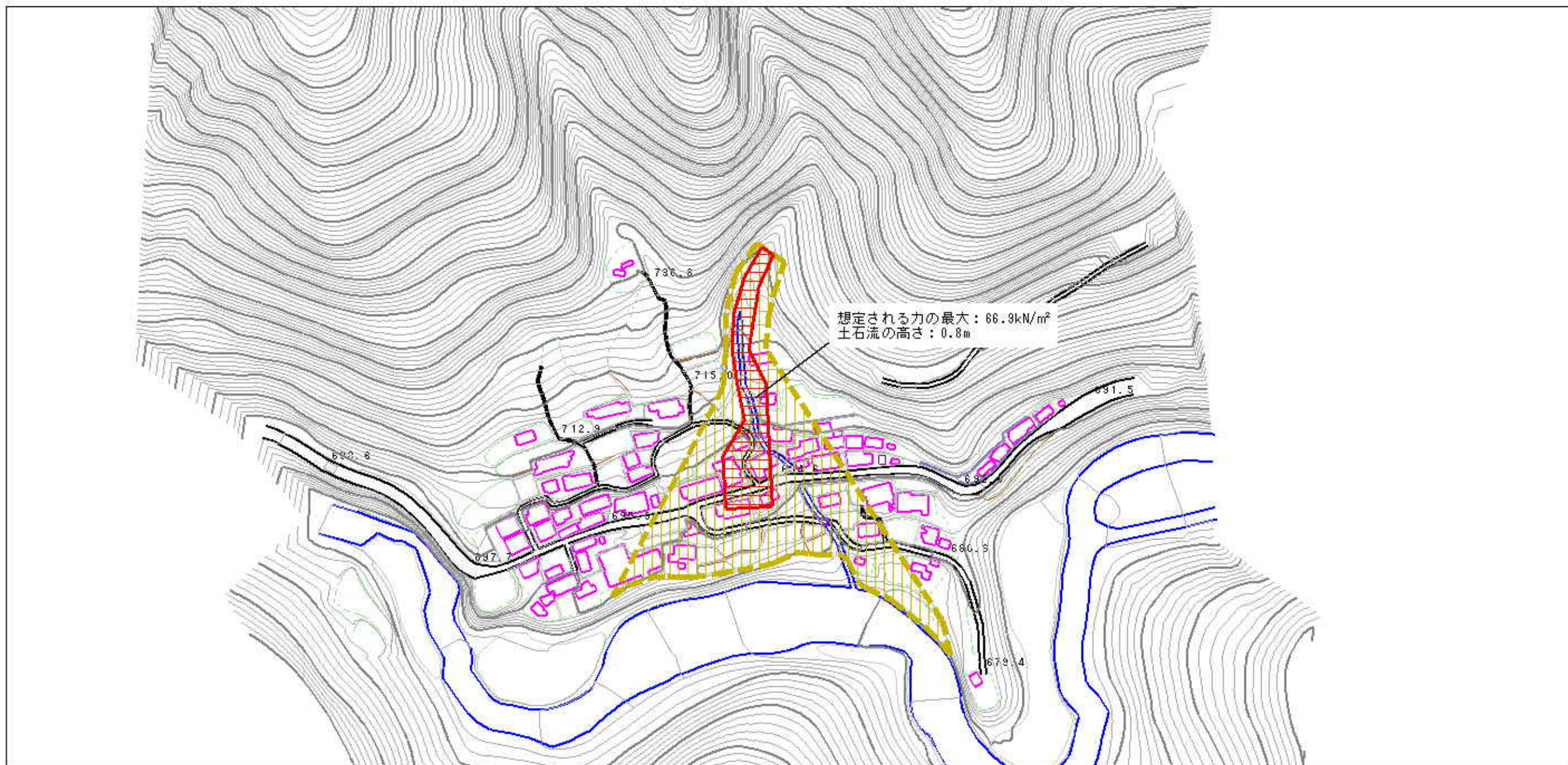


土砂災害警戒区域等の指定の公示に係る図書（その2）



様式-2(土) 土砂災害警戒区域・土砂災害特別警戒区域 区域図	土砂災害防止法施行令第2条の基準に該当する区域		自然現象 の種類 土石流	溪流番号	303-1119	
	土砂災害防止法施行令第3条の基準に該当する区域	土石流の高さが1mを超える場合、土石等の 移動による力が90kN/m ² を超える区域 土石流の高さが1mを超える場合、土石等の 移動による力が90kN/m ² を超えない区域 その他の区域		縮尺 1:2,500	告示番号	愛媛県告示第440号
			告示年月日	平成21年3月27日	所在地	新居浜市別子山第地