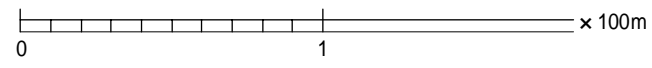
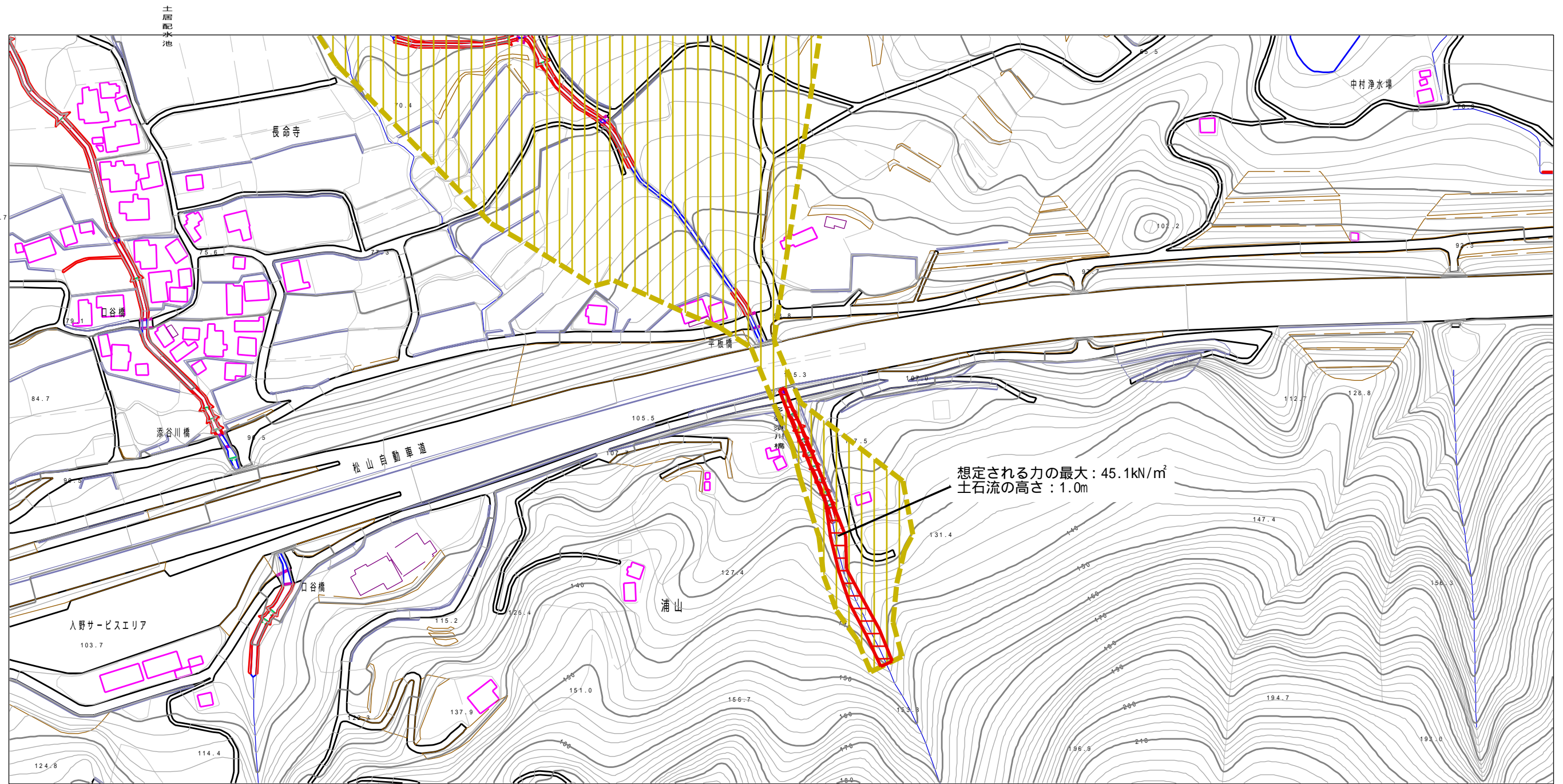
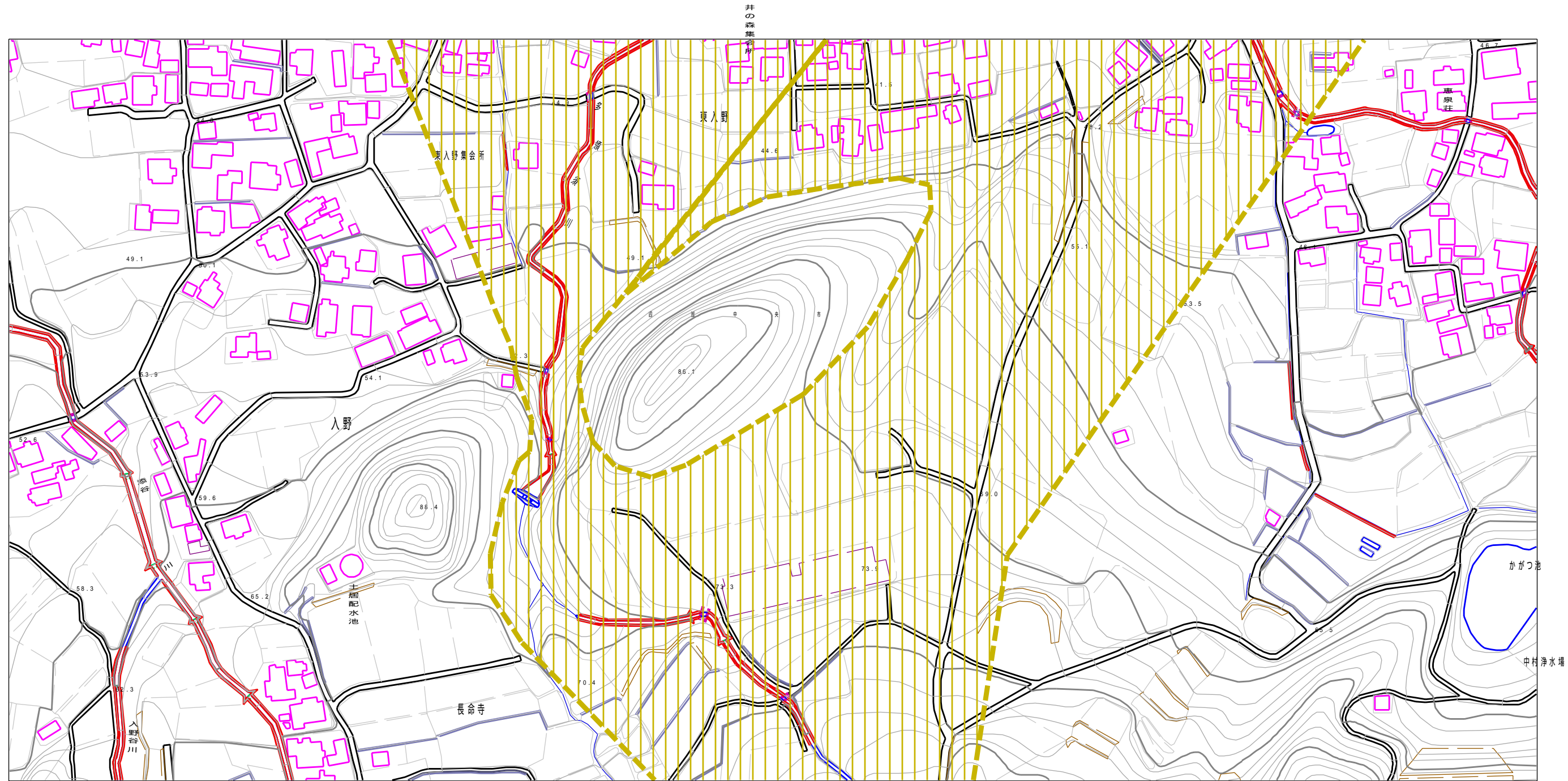


土砂災害警戒区域等の指定の公示に係る図書 (その2)



様式 - 2 (土) 土砂災害警戒区域・土砂災害特別警戒区域 区域図	土砂災害防止法施行令第二条の基準に該当する区域 (土砂災害警戒区域)		N 縮尺 12,500	自然現象 の種類	土石流	溪流番号 302-1108	所在	四国中央市土居町入野
	土砂災害防止法施行令第三条の基準に該当する区域 (土砂災害特別警戒区域)			告示番号	愛媛県告示第1123号	溪流名	多領須川	
	その他の区域			告示年月日	平成25年10月15日	所在地		

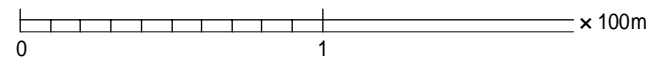
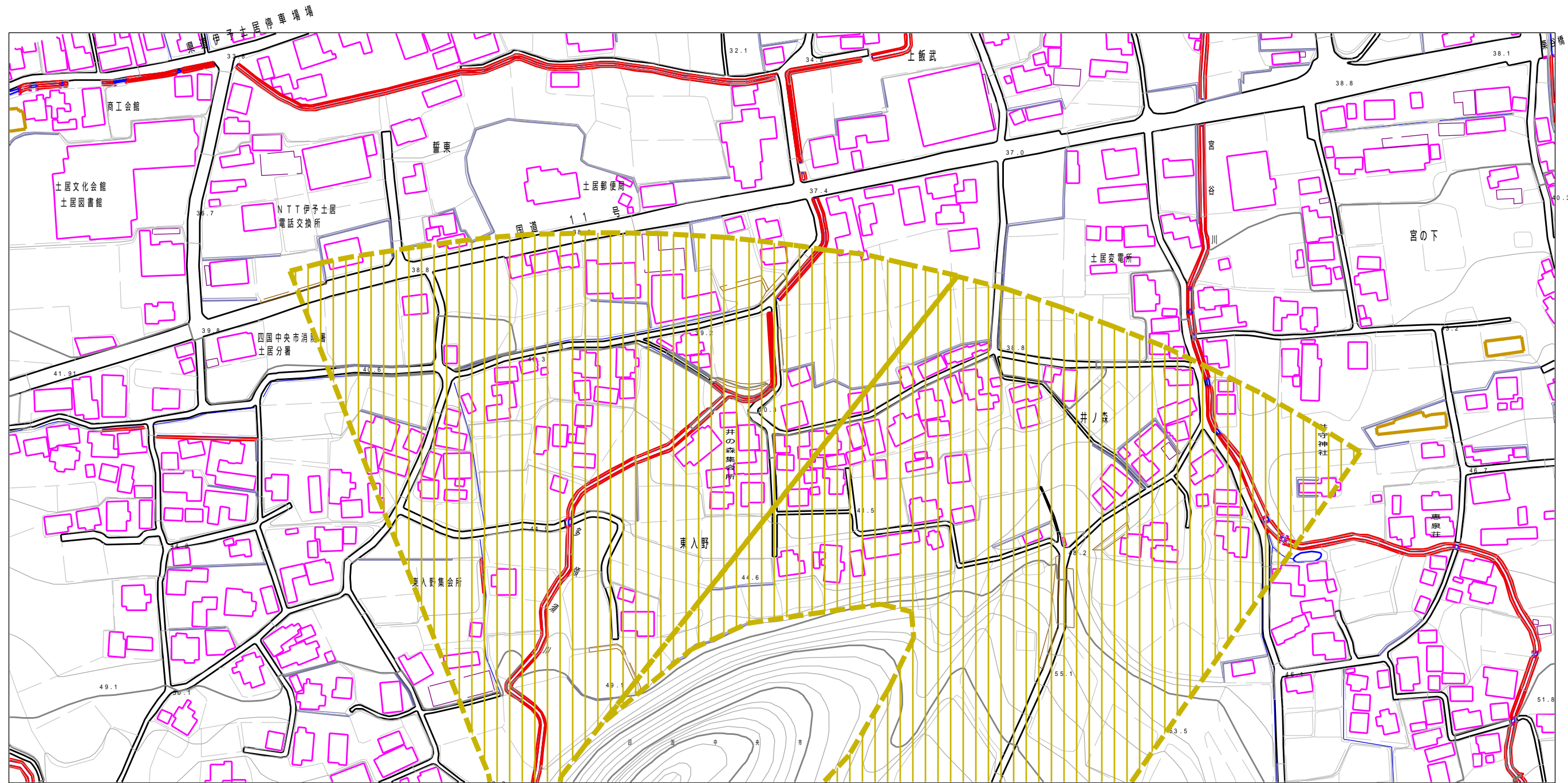
土砂災害警戒区域等の指定の公示に係る図書 (その2)



0 1 x 100m

様式 - 2 (土) 土砂災害警戒区域・土砂災害特別警戒区域 区域図	土砂災害防止法施行令第二条の基準に該当する区域 (土砂災害警戒区域)		N 縮尺 12,500	自然現象 の種類	土石流	溪流番号 302-1108
	土砂災害防止法施行令第三条の基準に該当する区域 (土砂災害特別警戒区域)			告示番号	愛媛県告示第1123号	溪流名 多領須川
	その他の区域		告示年月日	平成25年10月15日	所在地 四国中央市土居町入野	

土砂災害警戒区域等の指定の公示に係る図書（その2）



様式 - 2 (土) 土砂災害警戒区域・土砂災害特別警戒区域 区域図	土砂災害防止法施行令第二条の基準に該当する区域 (土砂災害警戒区域)		N 縮尺 12,500	自然現象 の種類	土石流	溪流番号	302-1108
	土砂災害防止法施行令第三条の基準に該当する区域 (土砂災害特別警戒区域)			告示番号	愛媛県告示第1123号	溪流名	多領須川
	その他の区域			告示年月日	平成25年10月15日	所在地	四国中央市土居町入野