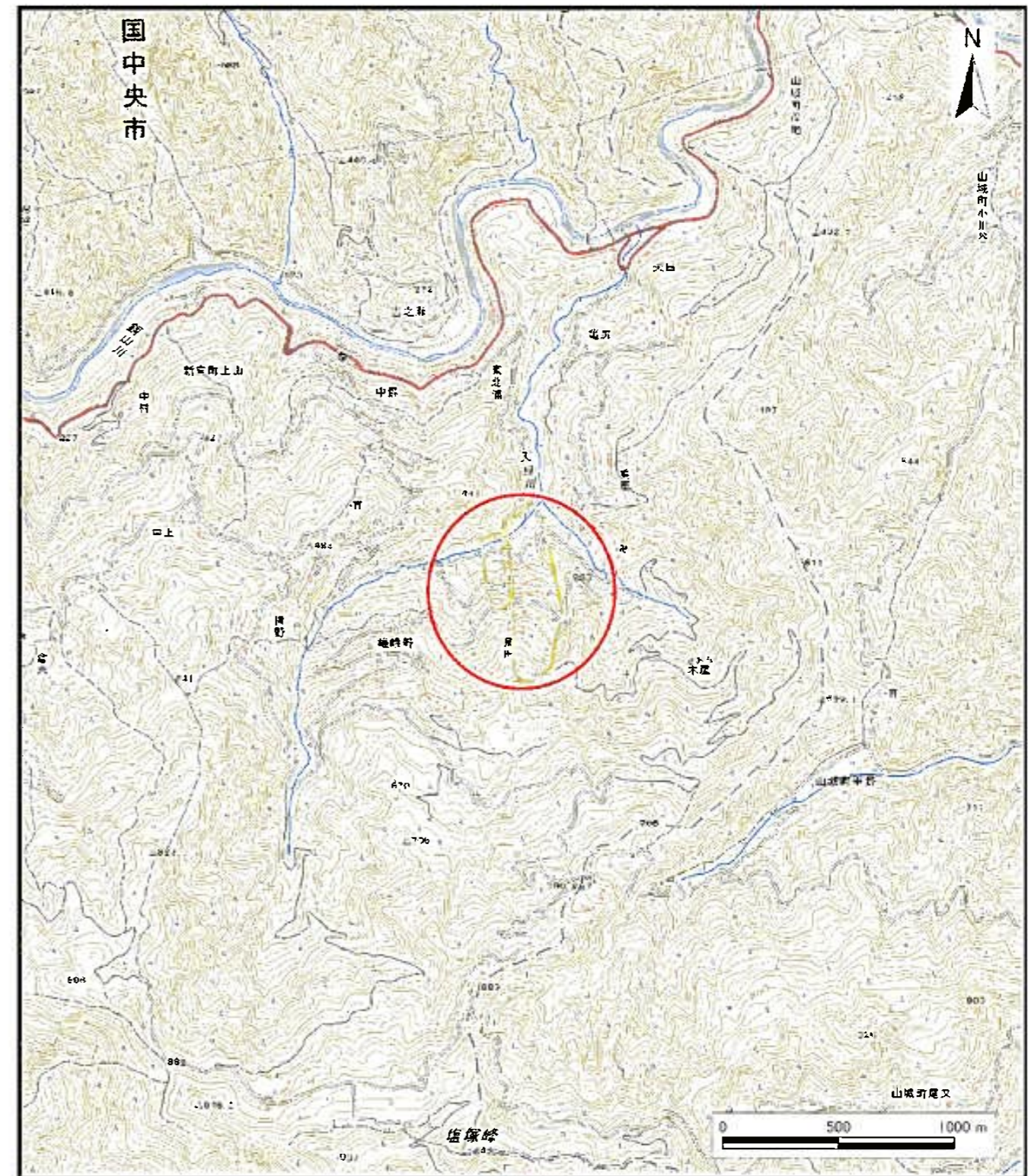


# 土砂災害警戒区域等の指定の公示に係る図書（その1）



(1/200,000)

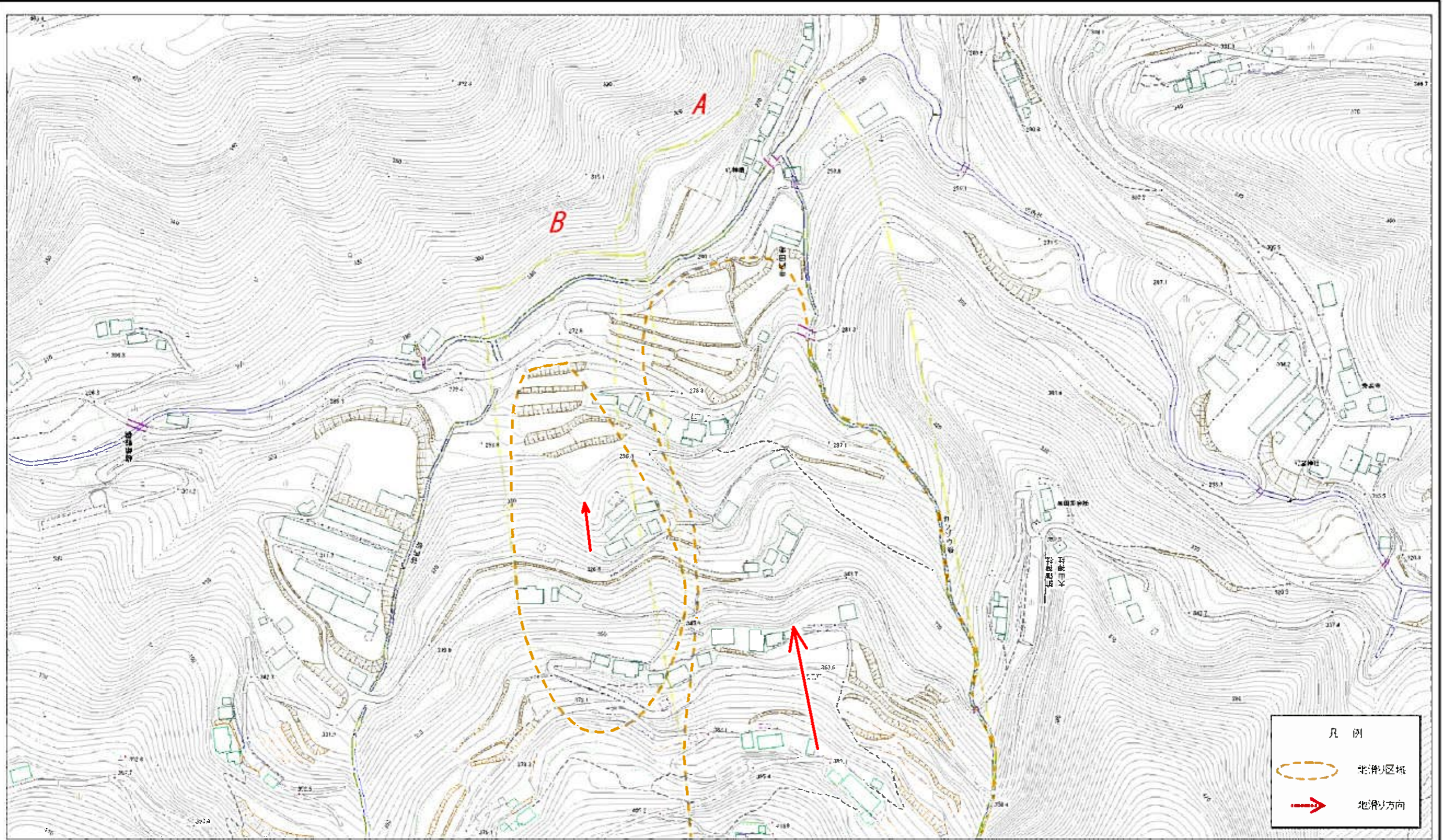


(1/25,000)

様式-1 (地) 土砂災害警戒区域・土砂災害特別警戒区域 位置図	自然現象の種類	地滑り
	箇所番号	301-NS-96
	箇所名	東泉田
	地滑り区域名	A B
	所在地	四国中央市新宮町上山

この地図は、国土地理院長の承認を得て、同院発行の電子地形図25,000及び電子地形図20万を複製したものである。(承認番号 令元情複、第810号) 許可なく複製を禁ずる。

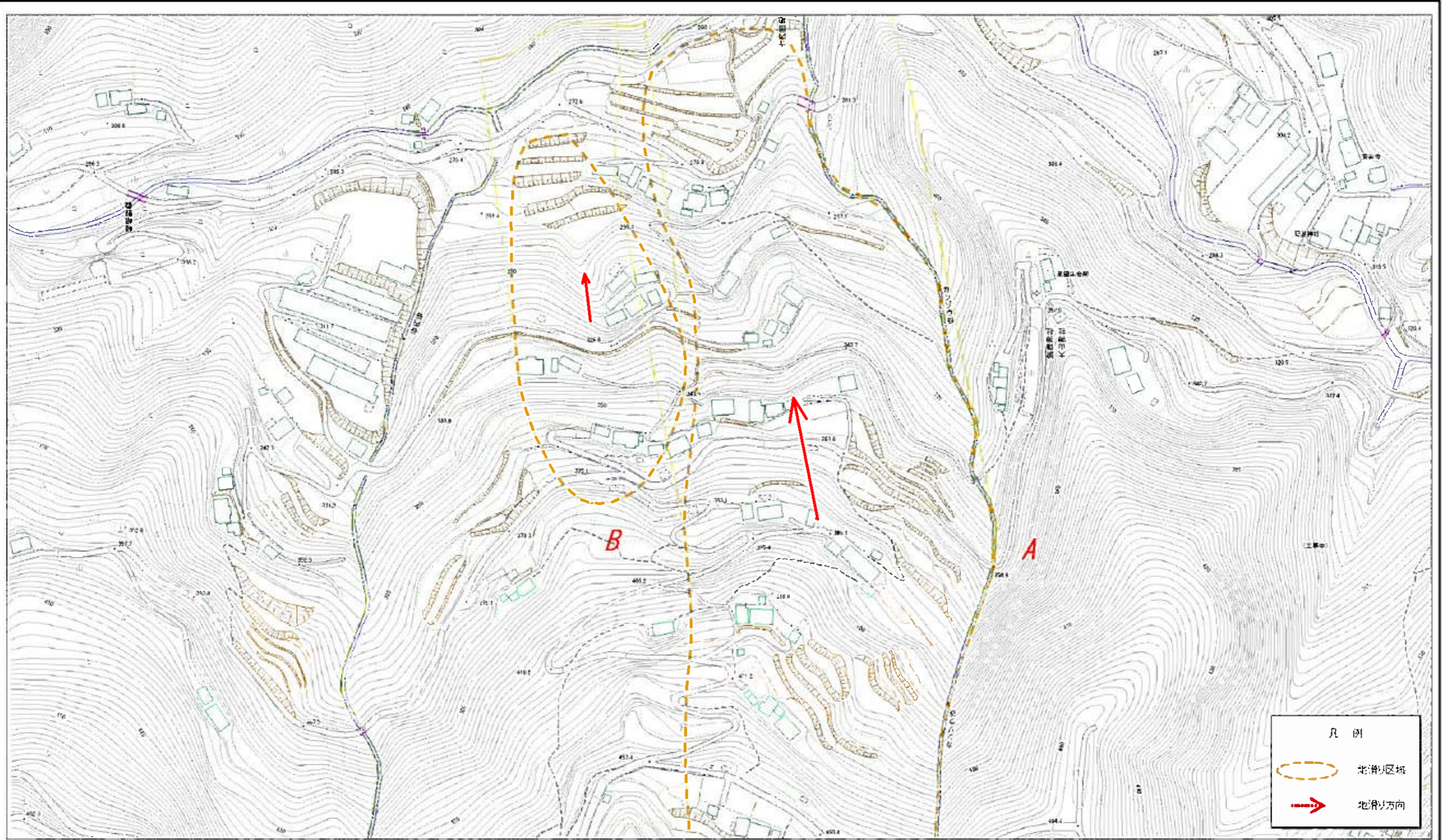
土砂災害警戒区域等の指定の公示に係る図書(その2)



0 25 50 100 150 200 m

様式-2(地) 土砂災害警戒区域・土砂災害特別警戒区域 区域図	土砂災害防止法施行令第二条の基準に該当する区域(土砂災害警戒区域)			自然現象の種類 地滑り	箇所番号 301-NS-96	箇所名 東泉田
	土砂災害防止法施行令第三条の基準に該当する区域(土砂災害特別警戒区域)		地尺 1:2,500	告示番号 未指定	地滑り区域名 A,B	
				告示年月日	所在地 四国中央市新宮町上山	

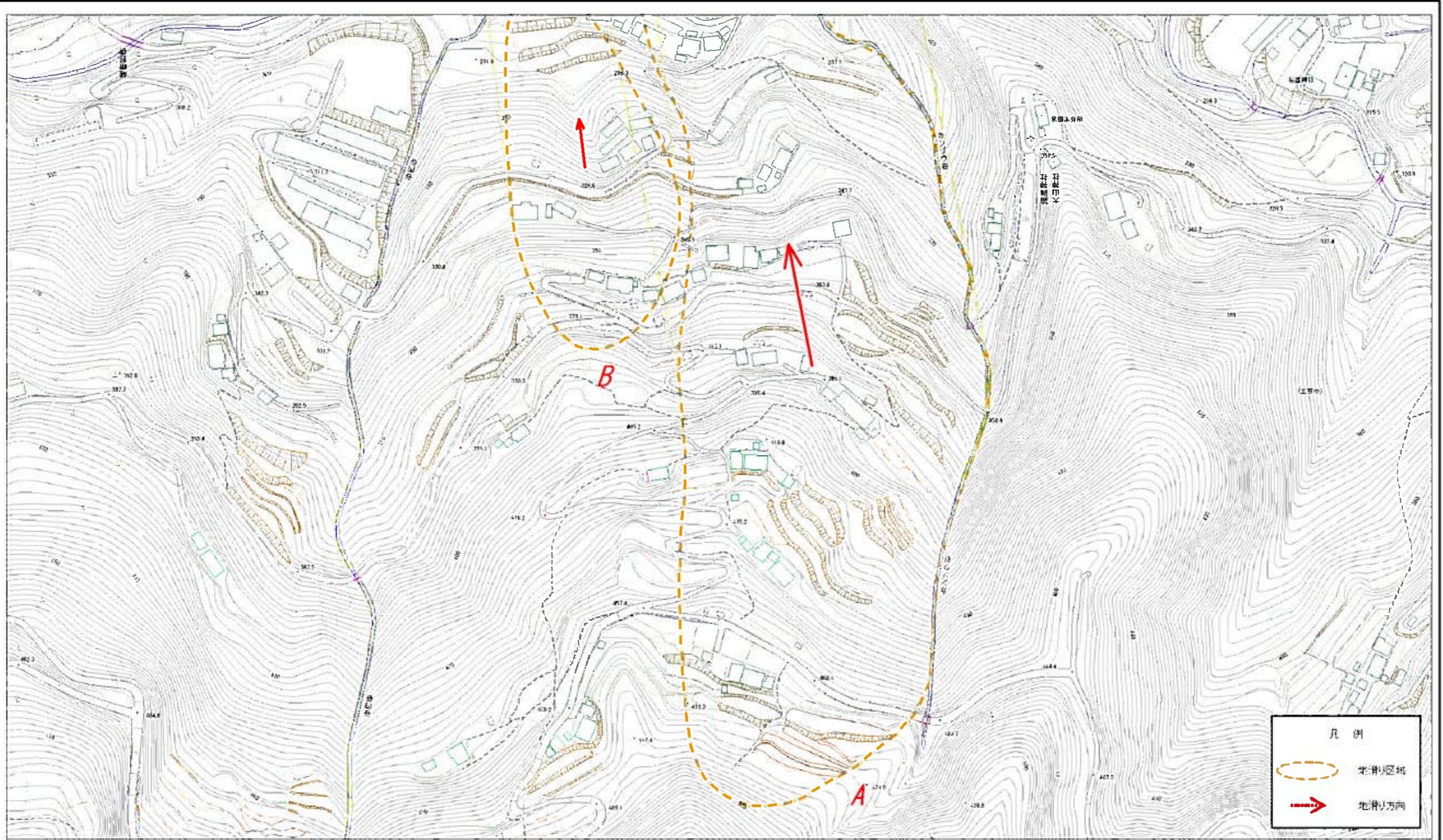
土砂災害警戒区域等の指定の公示に係る図書(その2)



0 25 50 100 150 200 m

様式-2(地) 土砂災害警戒区域・土砂災害特別警戒区域 区域図	土砂災害防止法施行令第二条の基準に該当する区域(土砂災害警戒区域)		N 北 地尺 1:2,500	自然現象の種類 地滑り	箇所番号 301-NS-96	箇所名 東泉田
	土砂災害防止法施行令第三条の基準に該当する区域(土砂災害特別警戒区域)			告示番号 未指定	地滑り区域名 A,B	所在地 四国中央市新宮町上山
					告示年月日	

土砂災害警戒区域等の指定の公示に係る図書(その2)



0 25 50 100 150 200 m

様式-2(地) 土砂災害警戒区域・土砂災害特別警戒区域 区域図	土砂災害防止法施行令第二条の基準に該当する区域(土砂災害警戒区域)		N 北 地尺 1:2,500	自然現象の種類 地滑り	箇所番号 301-NS-96	箇所名 東泉田
	土砂災害防止法施行令第三条の基準に該当する区域(土砂災害特別警戒区域)			告示番号 未指定	地滑り区域名 A,B	所在地 四国中央市新宮町上山
	告示年月日	告示年月日		告示年月日	告示年月日	告示年月日