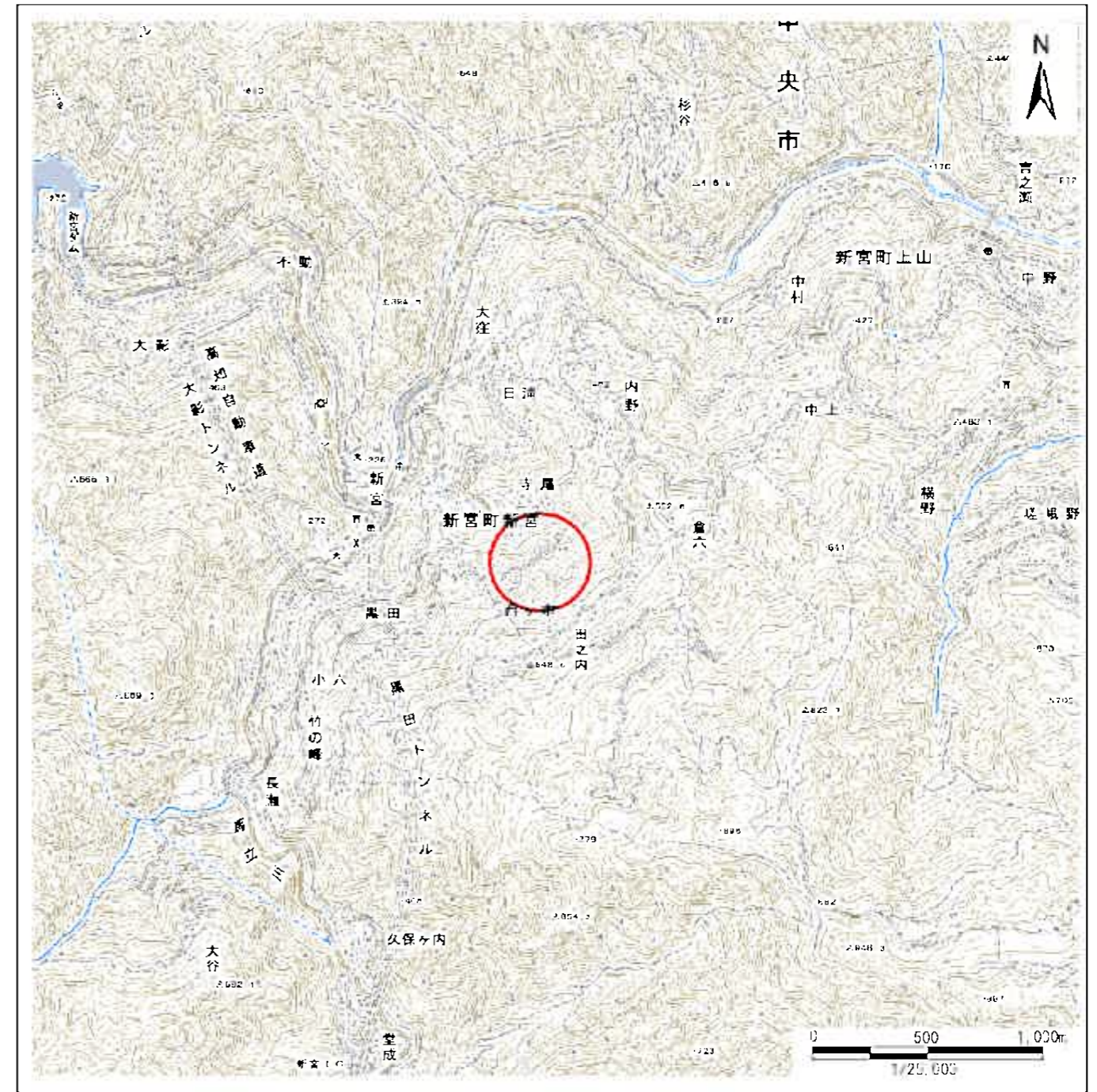


土砂災害警戒区域等の指定の公示に係る図書(その1)



(1/200,000)

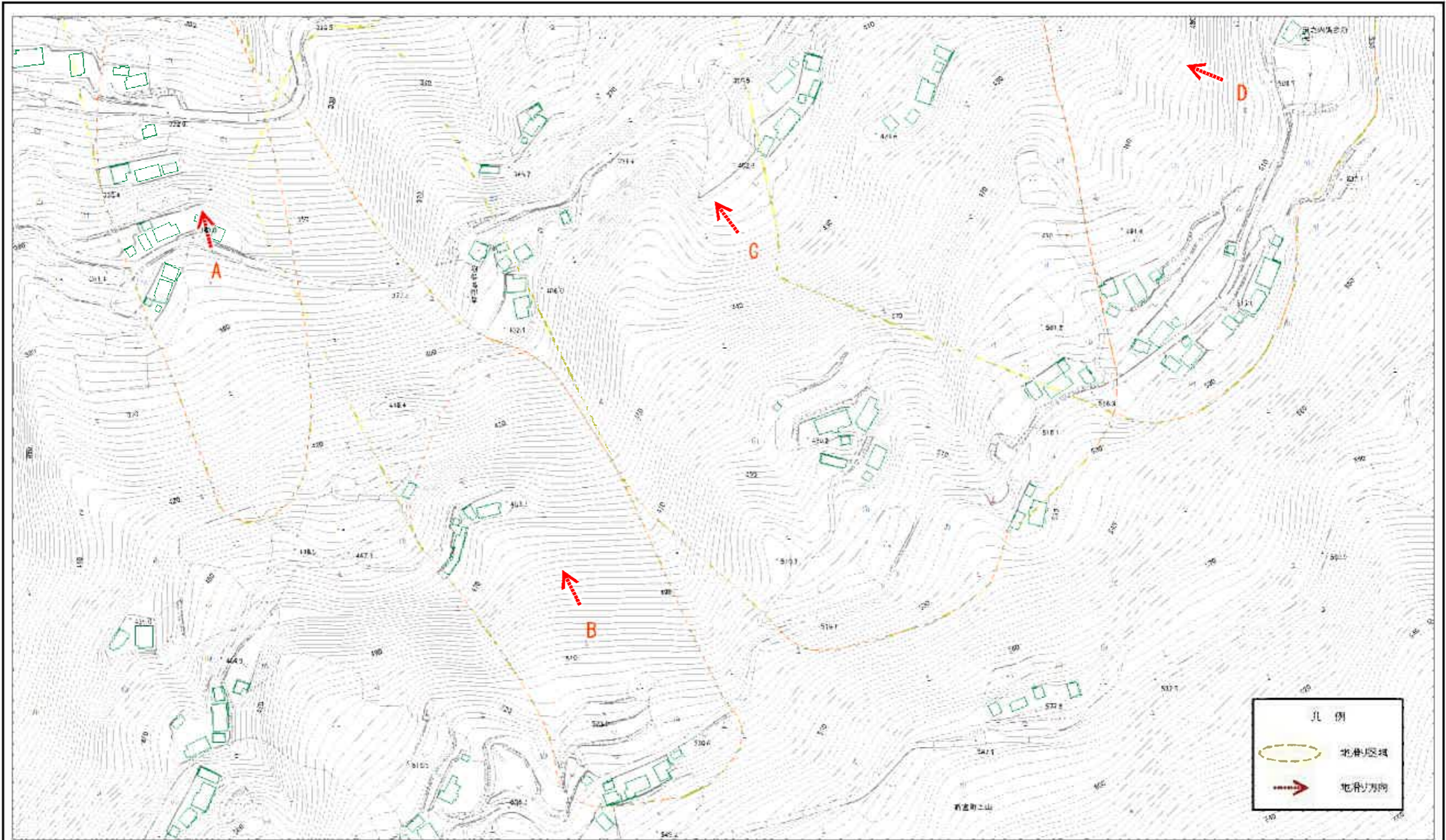


(1/25,000)

様式-1(地) 土砂災害警戒区域・土砂災害特別警戒区域 位置図	自然現象の種類	地滑り
	箇所番号	301-J-24
	箇所名	田之内
	地滑り区域名	A,B,C,D,E
	所在地	四国中央市新宮町上山・新宮町新宮

この地図は、国土地理院長の承認を得て、同院発行の電子地形図25000及び電子地形図20万を複製したものである。(承認番号 平28四複、第68号)

土砂災害警戒区域等の指定の公示に係る図書(その2)



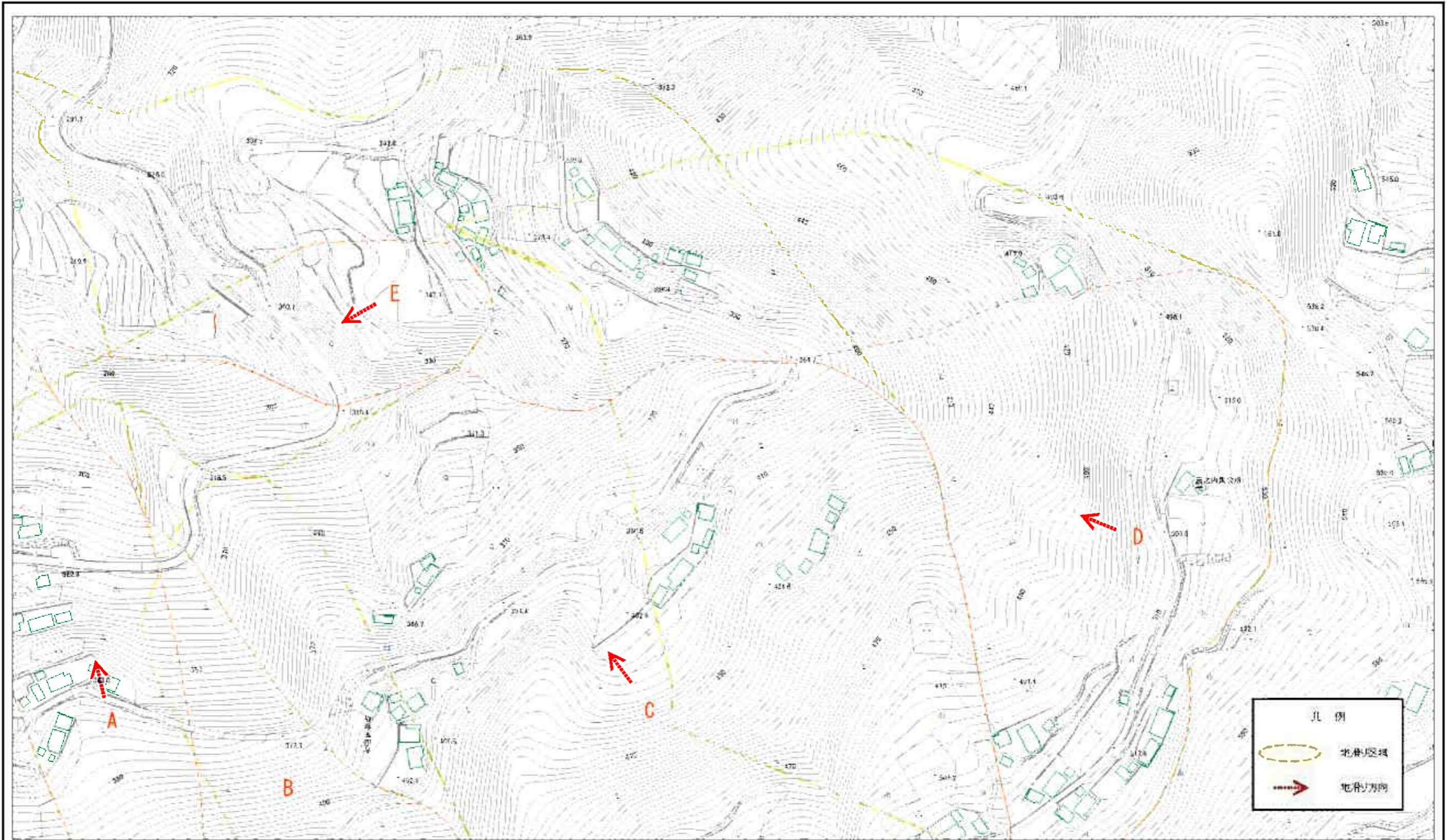
様式-2(地)
土砂災害警戒区域・土砂災害特別警戒区域
区域図

土砂災害防止法施行令第2条の基準に該当する区域(土砂災害警戒区域)
土砂災害防止法施行令第3条の基準に該当する区域(土砂災害特別警戒区域)

縮尺
1:2,500

自然現象の種類	地滑り	箇所番号	301-J-24	箇所名	田之内
告示番号	愛媛県告示第158号	地滑り区域名	A.B.C.D.E		
告示年月日	平成31年3月5日	所在地	四区中央市新宮町上山・新宮町新宮		

土砂災害警戒区域等の指定の公示に係る図書(その2)



様式-2(地)
土砂災害警戒区域・土砂災害特別警戒区域
区域図

土砂災害防止法施行令第2条の基準に該当する区域(土砂災害警戒区域)
土砂災害防止法施行令第3条の基準に該当する区域(土砂災害特別警戒区域)

縮尺
1:2,500

自然現象の種類	地滑り	箇所番号	301-J-24	箇所名	田之内
告示番号	愛媛県告示第158号	地滑り区域名	A,B,C,D,E		
告示年月日	平成31年3月5日	所在地	四国中央市新宮町上山・新宮町新宮		

土砂災害警戒区域等の指定の公示に係る図書(その2)



様式-2(地)

土砂災害警戒区域・土砂災害特別警戒区域
区域図

土砂災害防止法施行令第2条の基準に該当する区域(土砂災害警戒区域)



自然現象の種類

地滑り

箇所番号

301-J-24

箇所名

田之内

告示番号

愛媛県告示第158号

地滑り区域名

A,B,C,D,E

告示年月日

平成31年3月5日

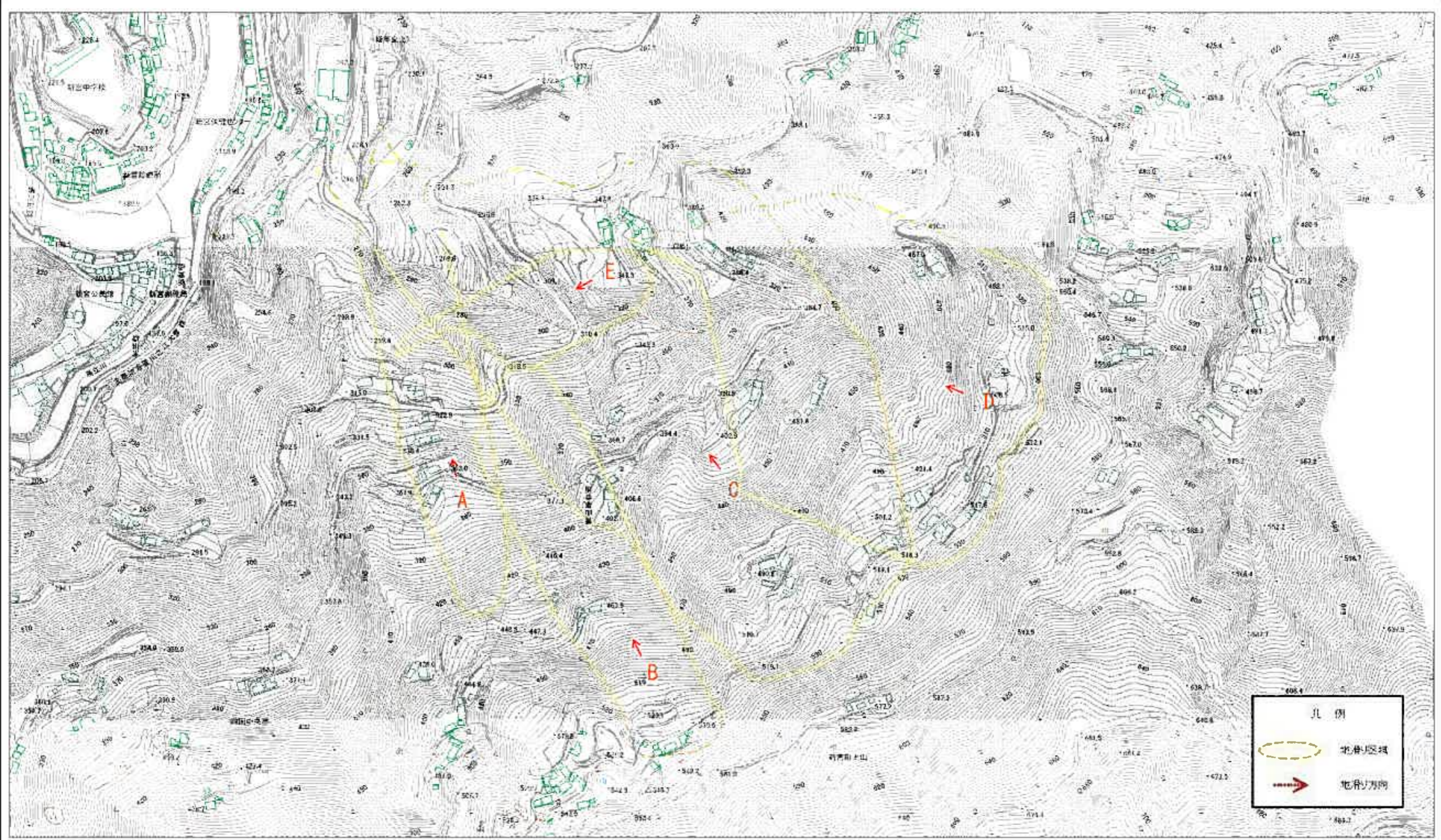
所在地

四国中央市新宮町上山・新宮町新宮

縮尺

1:2,500

参考資料(全体図)



0 25 50 100 150 200
m

様式-2(地)
土砂災害警戒区域・土砂災害特別警戒区域
区域図

土砂災害防止法施行令第2条の基準に該当する区域(土砂災害警戒区域)
土砂災害防止法施行令第3条の基準に該当する区域(土砂災害特別警戒区域)

縮尺
1:5,000

自然現象の種類	地滑り	箇所番号	301-J-24	箇所名	田之内
告示番号	愛媛県告示第158号	地滑り区域名	A,B,C,D,E		
告示年月日	平成31年3月5日	所在地	四国中央市新富町上山・新富町新富		