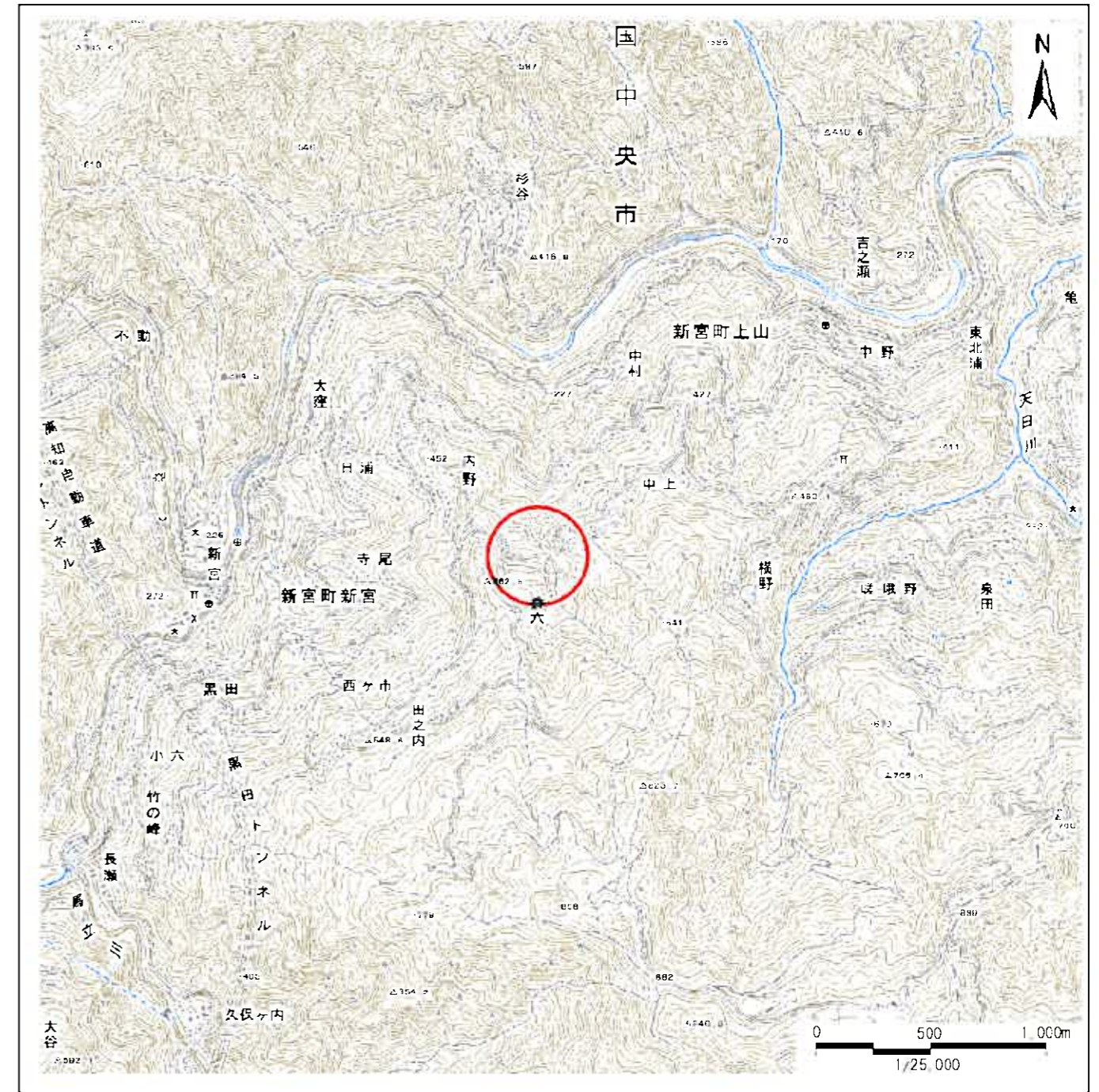


土砂災害警戒区域等の指定の公示に係る図書(その1)



(1/200,000)



(1/25,000)

様式-1(地)
土砂災害警戒区域・土砂災害特別警戒区域
位置図

自然現象の種類	地滑り
箇所番号	301-J-21
箇所名	倉六
地滑り区域名	A.B
所在地	四国中央市新宮町上山

この地図は、国土地理院長の承認を得て、同院発行の電子地形図25000及び電子地形図20万を複製したものである。(承認番号 平28四複、第68号)

土砂災害警戒区域等の指定の公示に係る図書(その2)



様式-2(地)
土砂災害警戒区域・土砂災害特別警戒区域
区域図

土砂災害防止法施行令第二条の基準に該当する区域(土砂災害警戒区域)



自然現象の種類

地滑り

箇所番号

301-J-21

箇所名

倉六

土砂災害防止法施行令第三条の基準に該当する区域(土砂災害特別警戒区域)



告示番号

愛媛県告示第158号

地滑り区域名

AR

告示年月日

平成31年3月5日

所在地

四国中央市新宮町上山