

土砂災害警戒区域等の指定の公示に係る図書（その1）



(1/200,000)



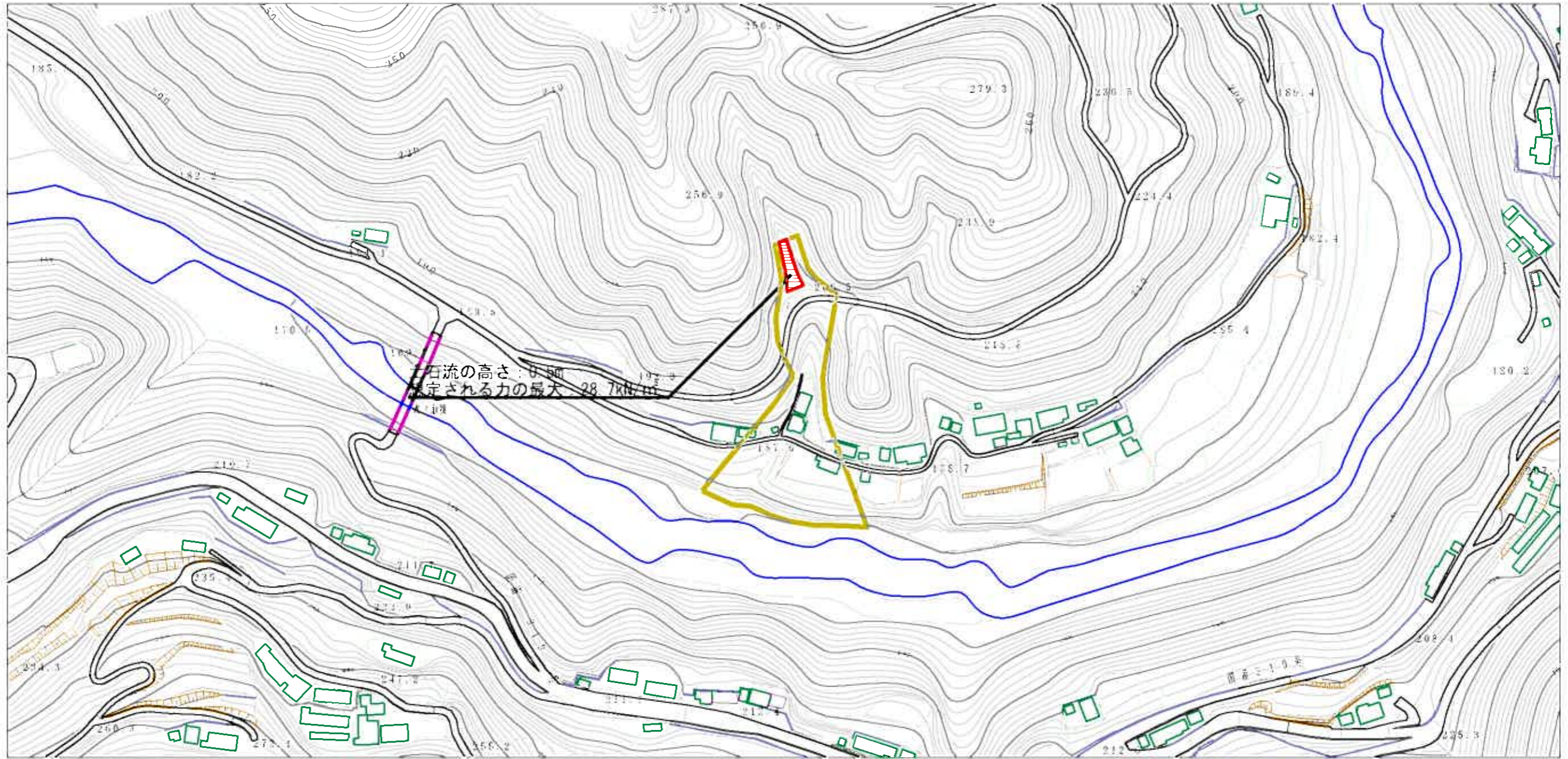
(1/25,000)

様式-1 (土)
土砂災害警戒区域・土砂災害特別警戒区域
位置図

自然現象の種類	土石流
溪流番号	301-2025
溪流名	吉ノ瀬谷川
所在地	四国中央市新宮町上山

この地図は、国土地理院長の承認を得て、同院発行の20万分の1・2万5千分の1の地形図を複製したものである。（認証番号 平28四複、第107号）

土石災害警戒区域等の指定の公示に係る図書（その2）



0 1 ×100m

様式-2 (土)

土石災害警戒区域・土石災害特別警戒区域
区域図

土石災害防止法施行令第2条の基準に該当する区域

土石災害防止法施行令第3条の基準に該当する区域

それ以外の区域



N
縮尺
1:2,500

自然現象の種類
告示番号
告示年月日

土石流
愛媛県告示第159号
平成31年3月5日

溪流番号	301-2025
溪流名	吉ノ瀬谷川
所在地	四国中央市新宮町上山