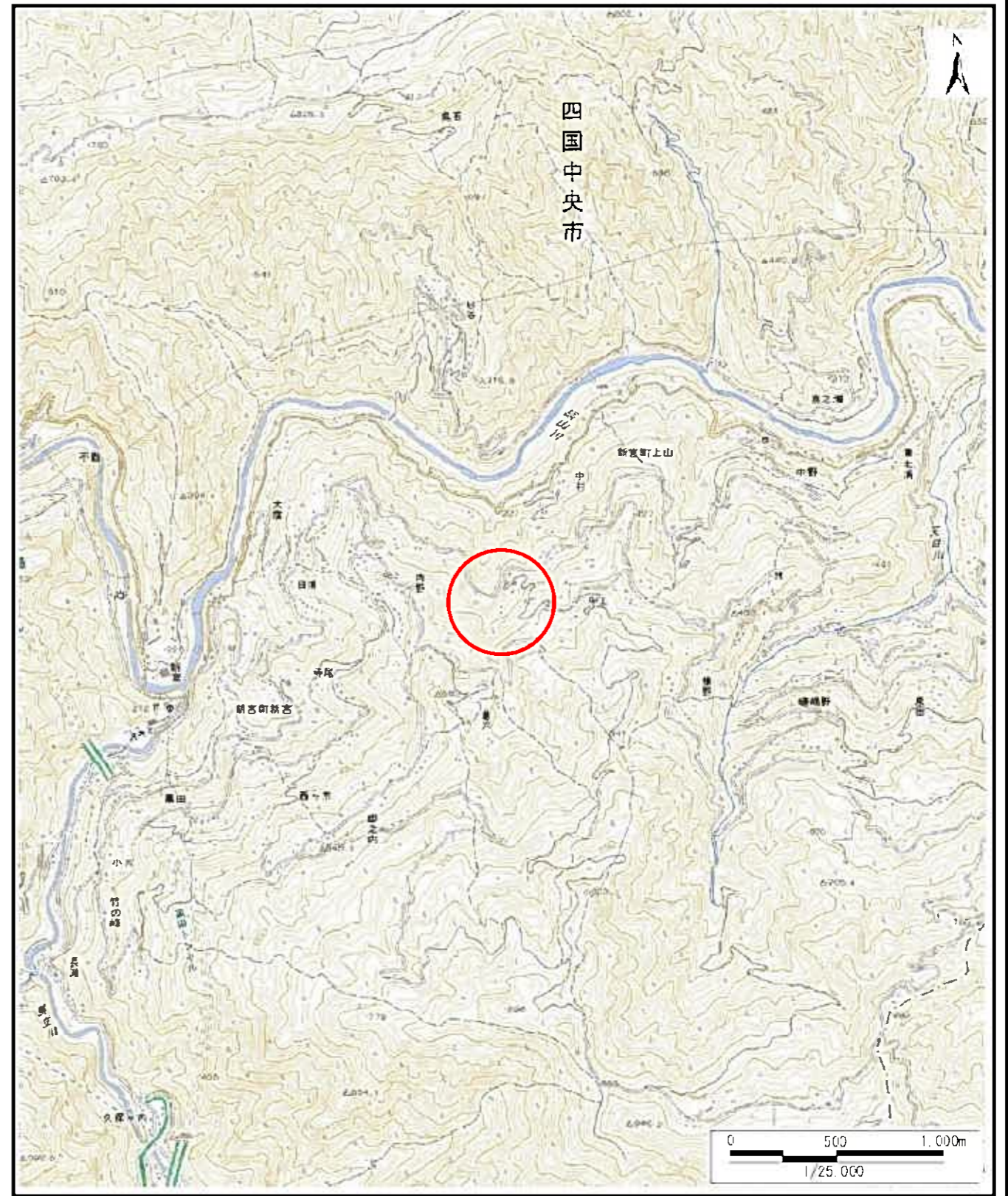


土砂災害警戒区域等の指定の公示に係る図書（その1）



(1/200,000)

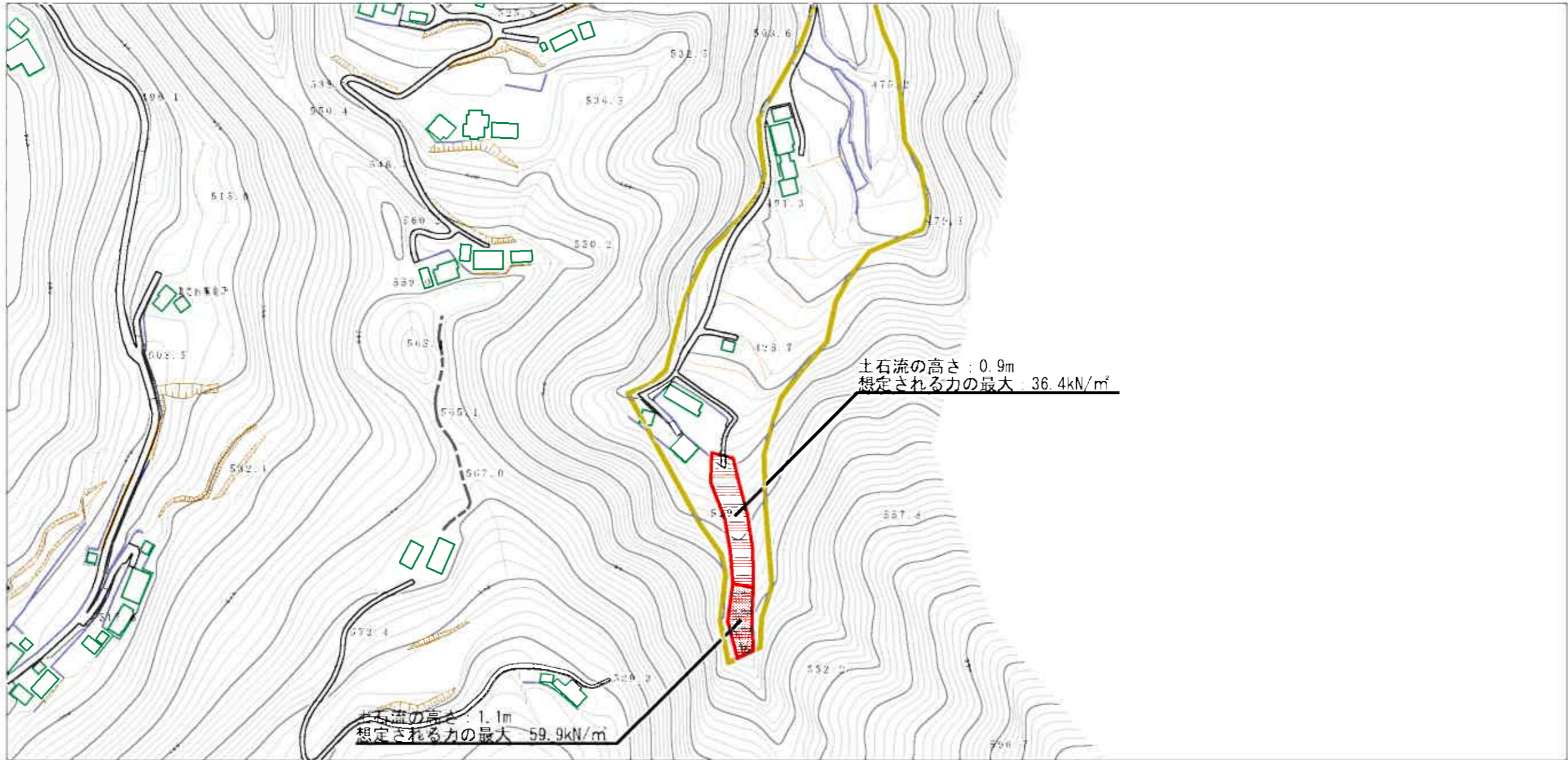


(1/25,000)

| | | |
|--|---------|------------|
| 様式-1 (土) 土砂災害警戒区域・土砂災害特別警戒区域 位置図 | 自然現象の種類 | 土石流 |
| | 溪流番号 | 301-2021 |
| | 溪流名 | 倉之谷川 |
| | 所在地 | 四国中央市新宮町上山 |

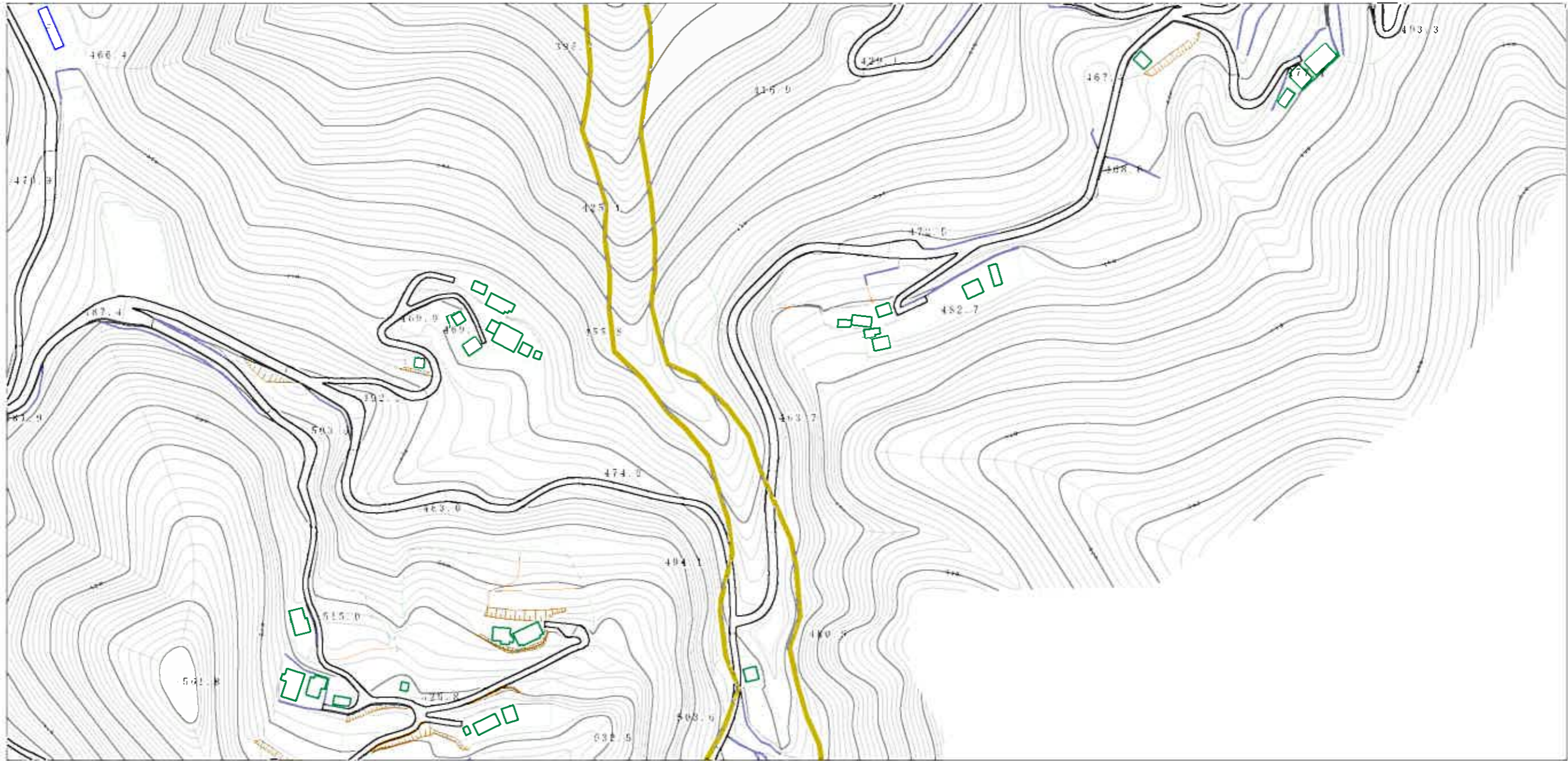
この地図は、国土地理院長の承認を得て、同院発行の20万分の1・2万5千分の1の地形図を複製したものである。(認証番号 平28四複、第107号)

土砂災害警戒区域等の指定の公示に係る図書（その2）



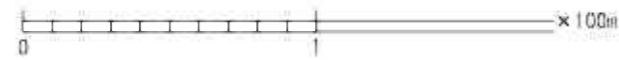
| | | | | | | | |
|---------------------------------------|--------------------------|--|--------------------|----------|-----------|------------|------------|
| 様式-2（土） 土砂災害警戒区域・土砂災害特別警戒区域 区域図 | 土砂災害防止法施行令第22条の基準に該当する区域 | | N 縮尺 1:2,500 | 自然現象の種類 | 土石流 | 溪流番号 | 301-2021 |
| | 土砂災害防止法施行令第23条の基準に該当する区域 | 土石流の高さが1.0mを超える場合、土石等の移動による力が50kN/m ² を超える区域 土石流の高さが1.0mを超える場合、土石等の移動による力が50kN/m ² 以下の区域 それ以外の区域 | | | 告示番号 | 愛媛県告示第159号 | 溪流名 |
| | | | | 告示年月日 | 平成31年3月5日 | 所在地 | 四国中央市新宮町上山 |

土砂災害警戒区域等の指定の公示に係る図書（その2）



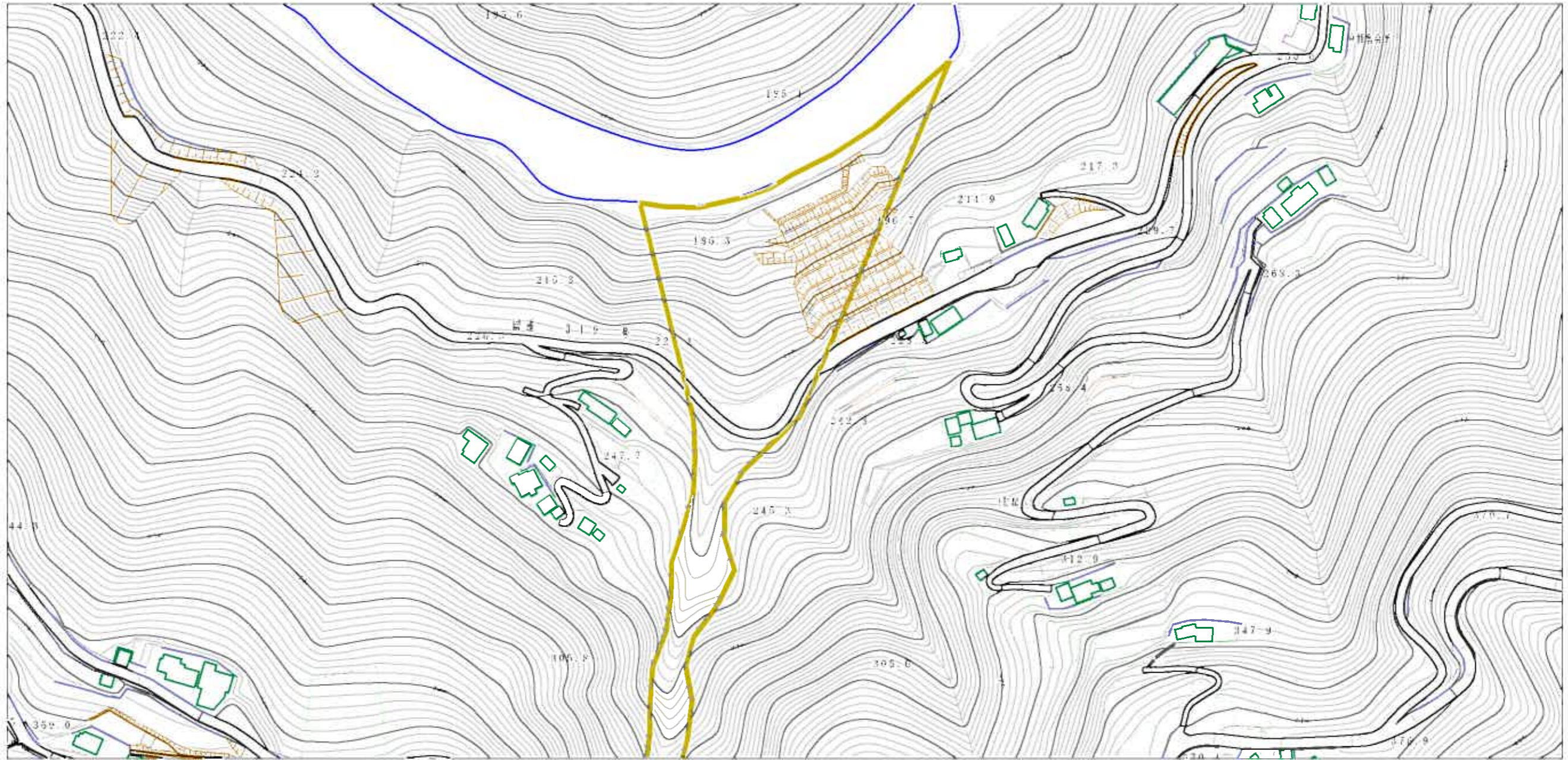
| | | | | | | | |
|--|--------------------------|--|--------------------|-----------|------------|------------|----------|
| 様式-2 (土) 土砂災害警戒区域・土砂災害特別警戒区域 区域図 | 土砂災害防止法施行令第22条の基準に該当する区域 | | N 縮尺 1:2,500 | 自然現象の種類 | 土石流 | 溪流番号 | 301-2021 |
| | 土砂災害防止法施行令第23条の基準に該当する区域 | | | 告示番号 | 愛媛県告示第159号 | 溪流名 | 倉之谷川 |
| | それ以外の区域 | | 告示年月日 | 平成31年3月5日 | 所在地 | 四国中央市新宮町上山 | |

土砂災害警戒区域等の指定の公示に係る図書（その2）



| | | | | | | | |
|--|--------------------------|--|--------------------|---------|------------|------|------------|
| 様式-2 (土) 土砂災害警戒区域・土砂災害特別警戒区域 区域図 | 土砂災害防止法施行令第25条の基準に該当する区域 | | N 縮尺 1:2,500 | 自然現象の種類 | 土石流 | 溪流番号 | 301-2021 |
| | 土砂災害防止法施行令第25条の基準に該当する区域 | | | 告示番号 | 愛媛県告示第159号 | 溪流名 | 倉之谷川 |
| | 土砂災害防止法施行令第25条の基準に該当する区域 | | | 告示年月日 | 平成31年3月5日 | 所在地 | 四国中央市新宮町上山 |

土砂災害警戒区域等の指定の公示に係る図書（その2）



0 1 × 100m

| | | | | | | | |
|--|-------------------------|--|--------------------|-----------|------------|------------|----------|
| 様式-2 (土) 土砂災害警戒区域・土砂災害特別警戒区域 区域図 | 土砂災害防止法施行令第二條の基準に該当する区域 | | N 縮尺 1:2,500 | 自然現象の種類 | 土石流 | 溪流番号 | 301-2021 |
| | 土砂災害防止法施行令第三條の基準に該当する区域 | | | 告示番号 | 愛媛県告示第159号 | 溪流名 | 倉之谷川 |
| | それ以外の区域 | | 告示年月日 | 平成31年3月5日 | 所在地 | 四国中央市新宮町上山 | |