

土砂災害警戒区域等の指定の公示に係る図書（その1）



(1/200,000)



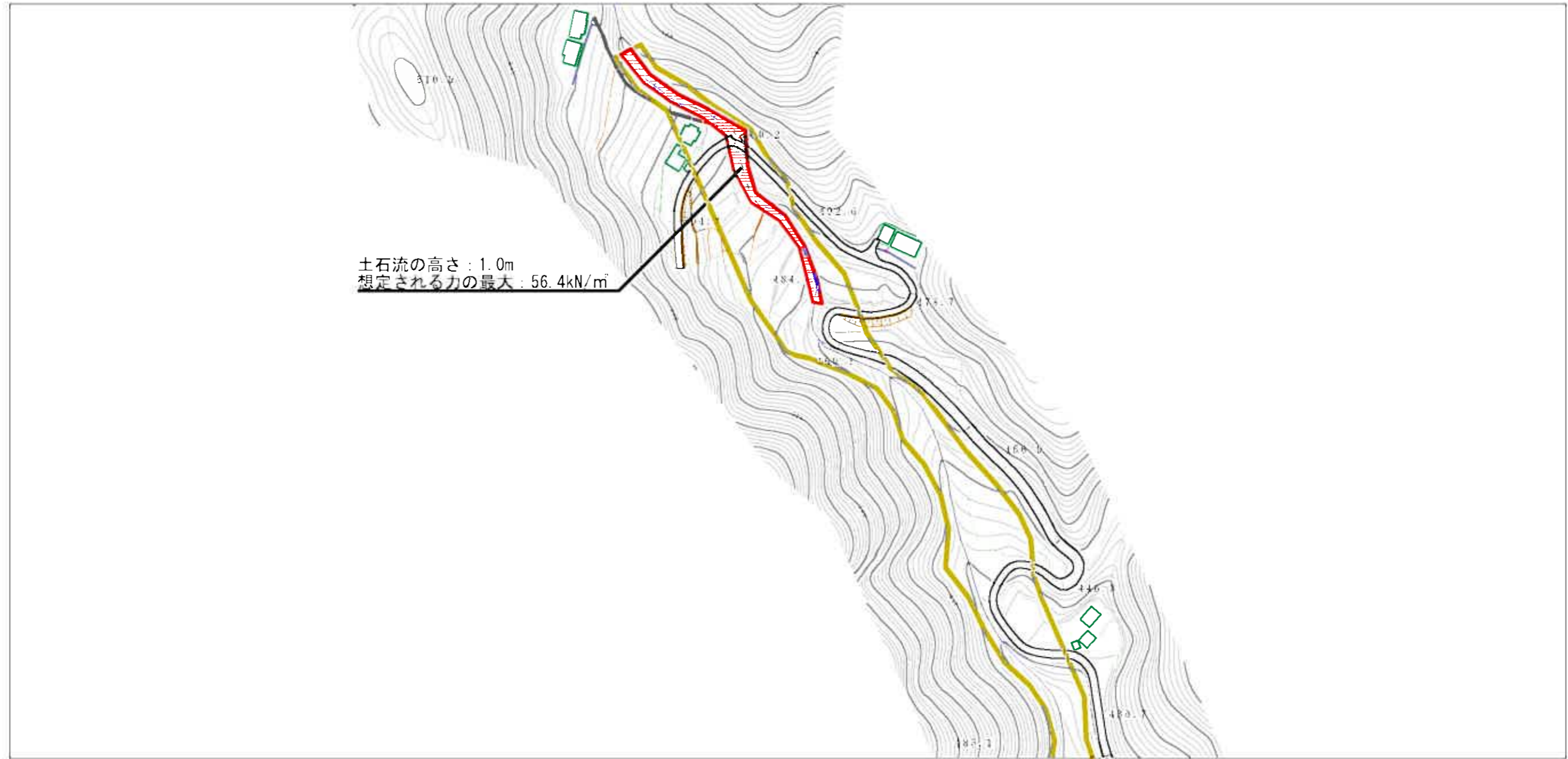
(1/25,000)

様式-1 (土)
土砂災害警戒区域・土砂災害特別警戒区域
位置図

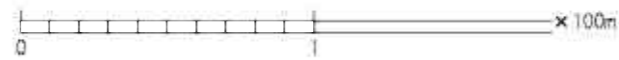
自然現象の種類	土石流
溪流番号	301-1101
溪流名	城後谷川
所在地	四国中央市新宮町上山

この地図は、国土地理院長の承認を得て、同院発行の20万分の1・2万5千分の1の地形図を複製したものである。（認証番号 平28四複、第107号）

土砂災害警戒区域等の指定の公示に係る図書（その2）

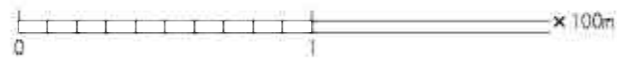


土石流の高さ：1.0m
 想定される力の最大：56.4kN/m²



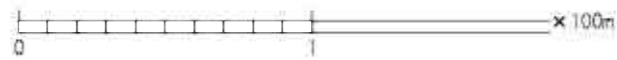
様式-2（土） 土砂災害警戒区域・土砂災害特別警戒区域 区域図	土砂災害防止法施行令第22条の基準に該当する区域		N 縮尺 1:2,500	自然現象の種類	土石流	溪流番号	301-1101
	土石流の高さが1mを超える場合、土石等の移動による力が50kN/m ² を超える区域			告示番号	愛媛県告示第159号	溪流名	城後谷川
	土石流の高さが1mを超える場合、土石等の移動による力が50kN/m ² 以下の区域			告示年月日	平成31年3月5日	所在地	四国中央市新宮町上山
	それ以外の区域						

土砂災害警戒区域等の指定の公示に係る図書（その2）



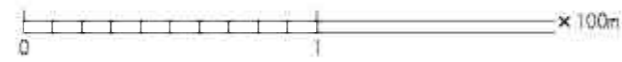
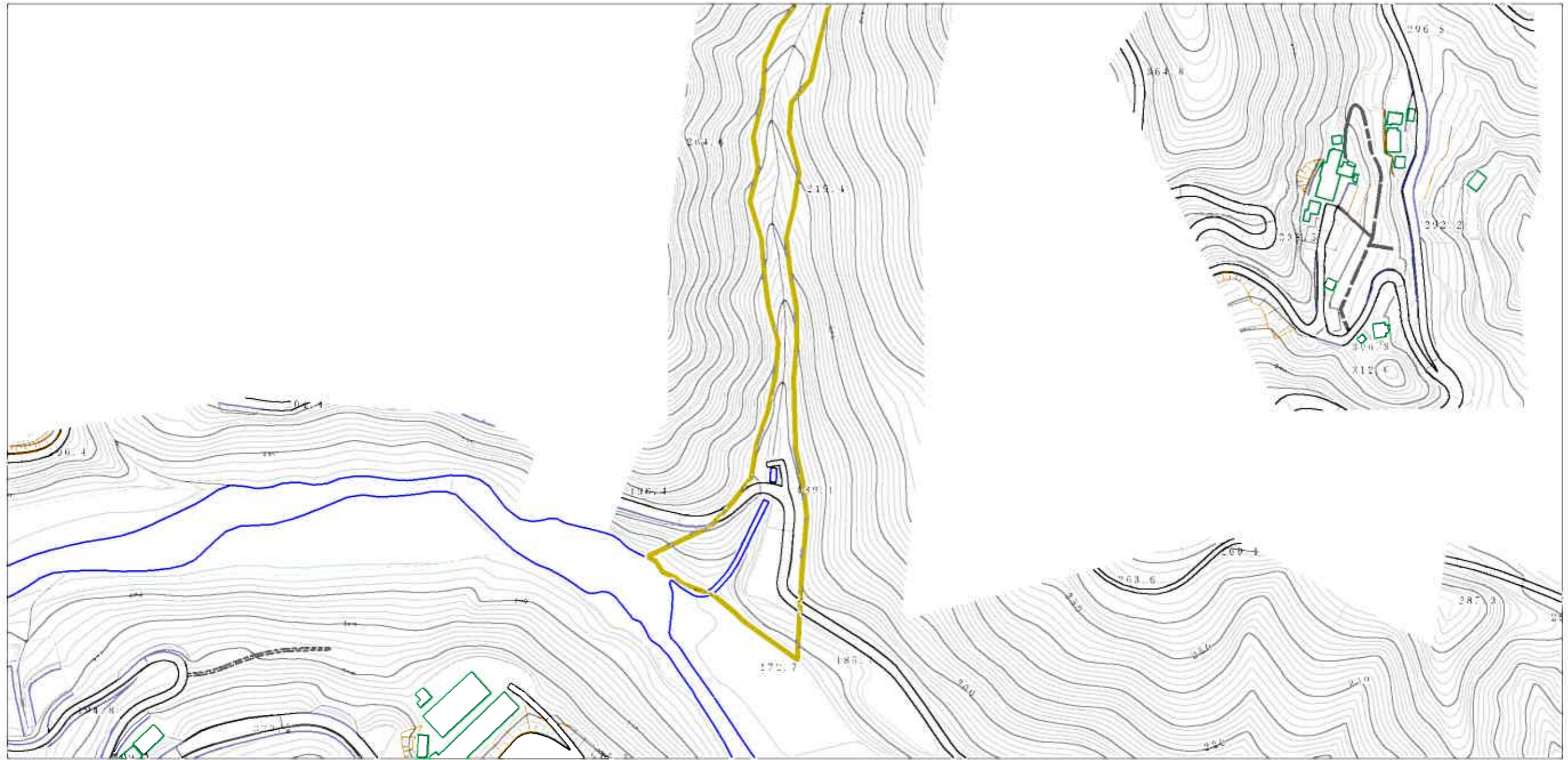
様式-2 (土) 土砂災害警戒区域・土砂災害特別警戒区域 区域図	土砂災害防止法施行令第2条の基準に該当する区域		N 縮尺 1:2,500	自然現象の種類	土石流	溪流番号	301-1101
	土砂災害防止法施行令第3条の基準に該当する区域			告示番号	愛媛県告示第159号	溪流名	城後谷川
	土砂災害防止法施行令第3条の基準に該当する区域			告示年月日	平成31年3月5日	所在地	四国中央市新宮町上山
	それ以外の区域						

土砂災害警戒区域等の指定の公示に係る図書（その2）



様式-2 (土) 土砂災害警戒区域・土砂災害特別警戒区域 区域図	土砂災害防止法施行令第22条の基準に該当する区域		N 縮尺 1:2,500	自然現象の種類	土石流	溪流番号	301-1101
	土砂災害防止法施行令第23条の基準に該当する区域			告示番号	愛媛県告示第159号	溪流名	城後谷川
	土砂災害防止法施行令第24条の基準に該当する区域			告示年月日	平成31年3月5日	所在地	四国中央市新宮町上山
	それ以外の区域						

土砂災害警戒区域等の指定の公示に係る図書（その2）



様式-2 (土) 土砂災害警戒区域・土砂災害特別警戒区域 区域図	土砂災害防止法施行令第2条の基準に該当する区域		N 縮尺 1:2,500	自然現象の種類	土石流	溪流番号	301-1101
	土砂災害防止法施行令第3条の基準に該当する区域			告示番号	愛媛県告示第159号	溪流名	城後谷川
	土砂災害防止法施行令第4条の基準に該当する区域			告示年月日	平成31年3月5日	所在地	四国中央市新宮町上山
	それ以外の区域						