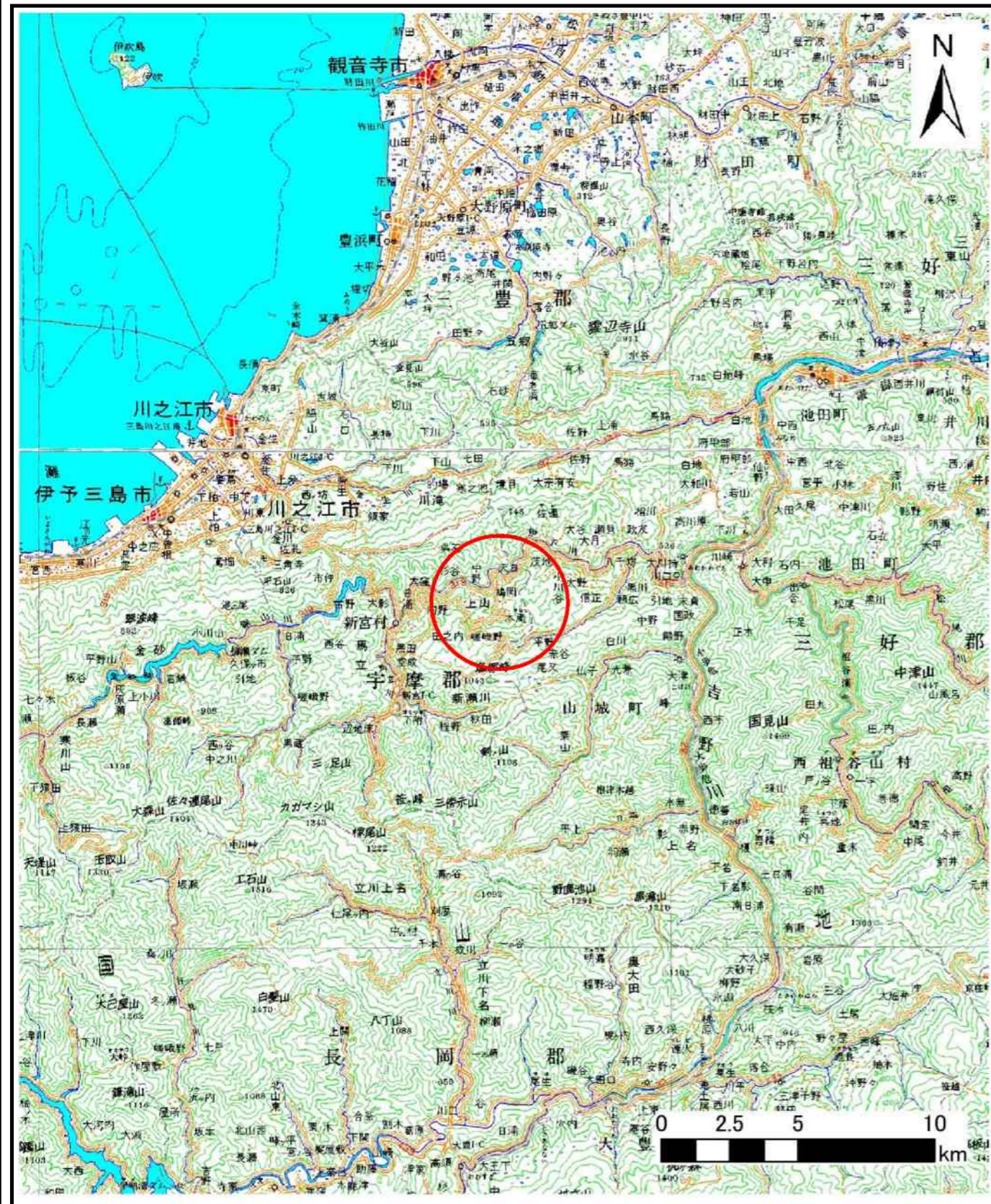


土砂災害警戒区域等の指定の公示に係る図書（その1）

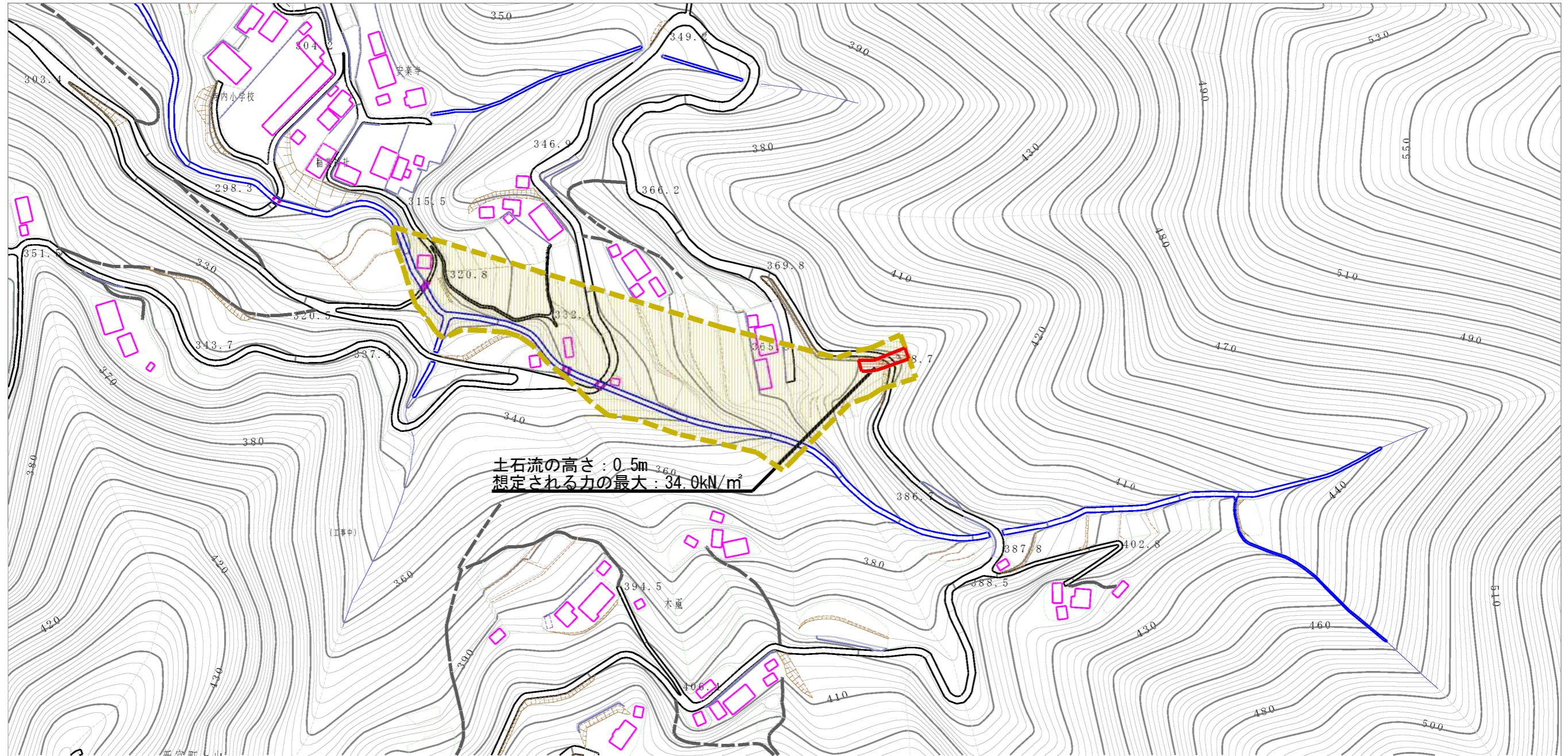


様式-1 (土)  
土砂災害警戒区域・土砂災害特別警戒区域 位置図

自然現象の種類	土石流
溪流番号	301-1085-3
溪流名	寺内谷川
所在地	四国中央市新宮町上山

この地図は、国土地理院長の承認を得て、同院発行の数値地図（20000）地図画像及び数値地図25000（地図画像）を複製したものである。（承認番号 平27四復 第3号）承認を得て作成した複製品を第三者がさらに複製する場合には、国土地理院の長の承認を得なければなりません。

土砂災害警戒区域等の指定の公示に係る図書（その2）



様式-2（土）

土砂災害警戒区域・土砂災害特別警戒区域  
区域図

土砂災害防止法施行令第二条の基準に該当する区域

土砂災害防止法施行令第三条の基準に該当する区域



縮尺  
1:2,500

自然現象の種類	土石流	溪流番号	301-1085-3
告示番号	愛媛県告示第219号	溪流名	寺内谷川
告示年月日	平成29年3月7日	所在地	四国中央市新宮町上山