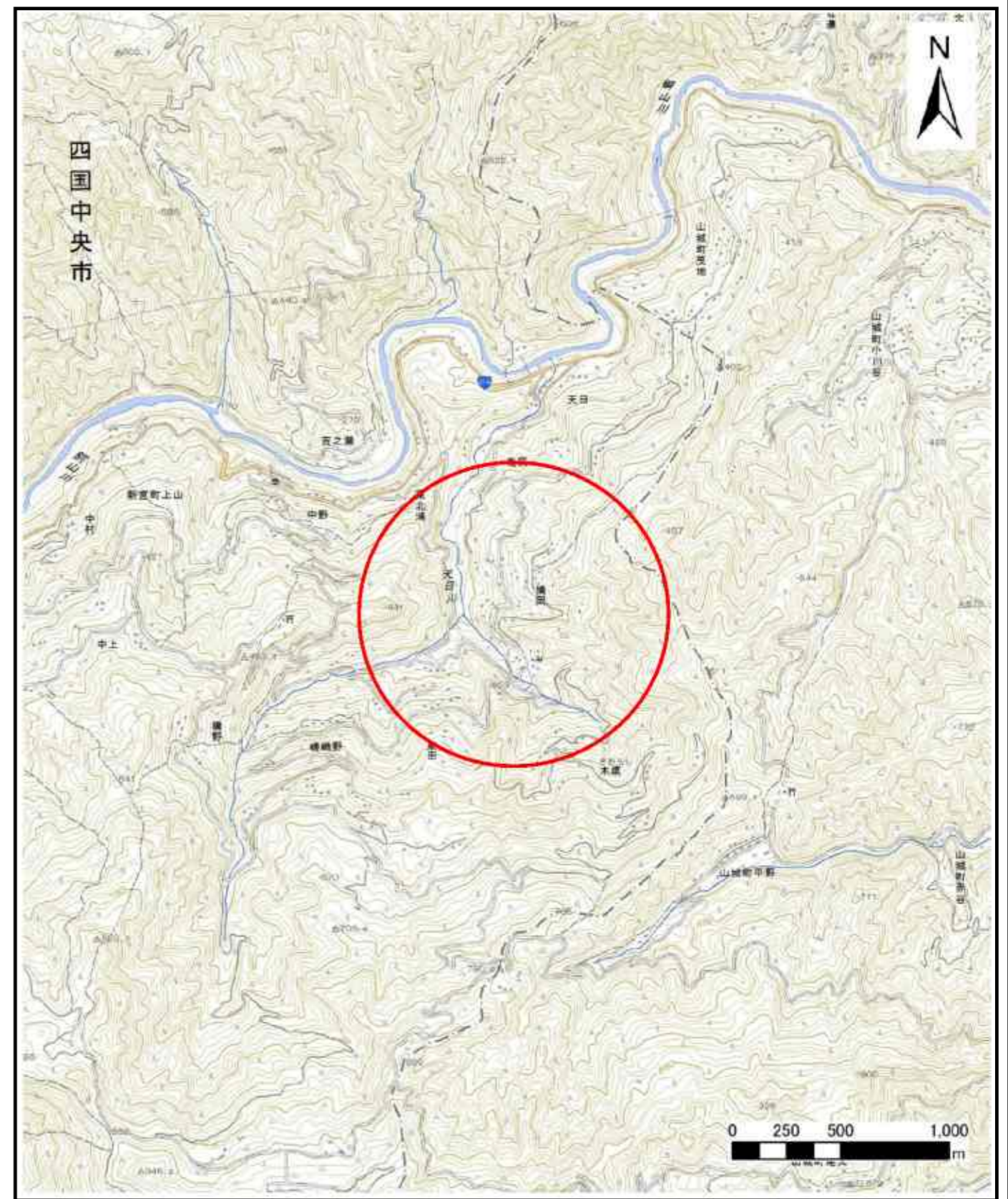


土砂災害警戒区域等の指定の公示に係る図書（その1）



(1/200,000)



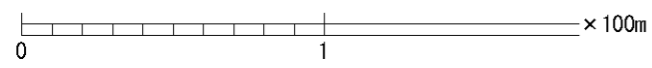
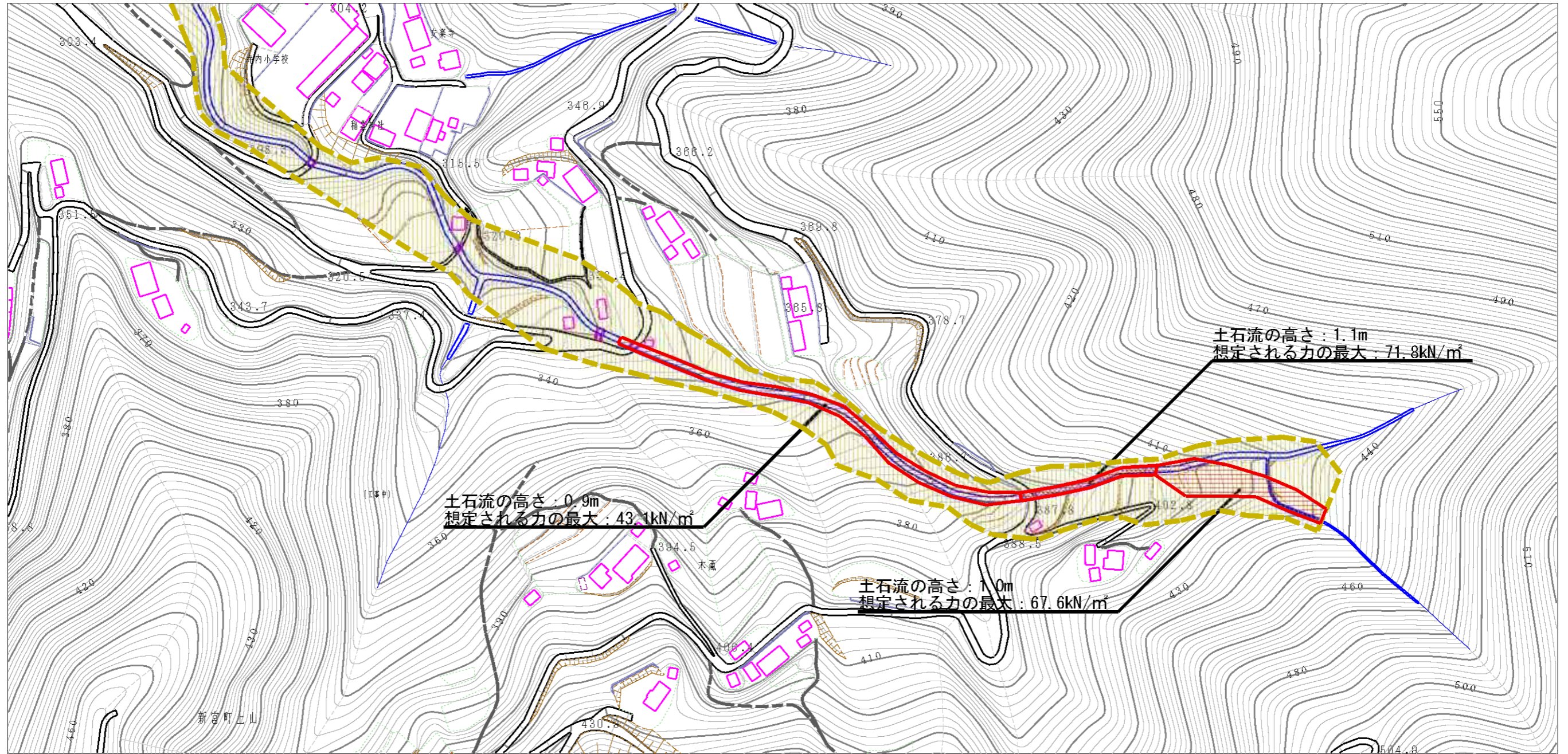
(1/25,000)

様式-1 (土)
土砂災害警戒区域・土砂災害特別警戒区域 位置図

自然現象の種類	土石流
溪流番号	301-1085-2
溪流名	寺内谷川
所在地	四国中央市新宮町上山

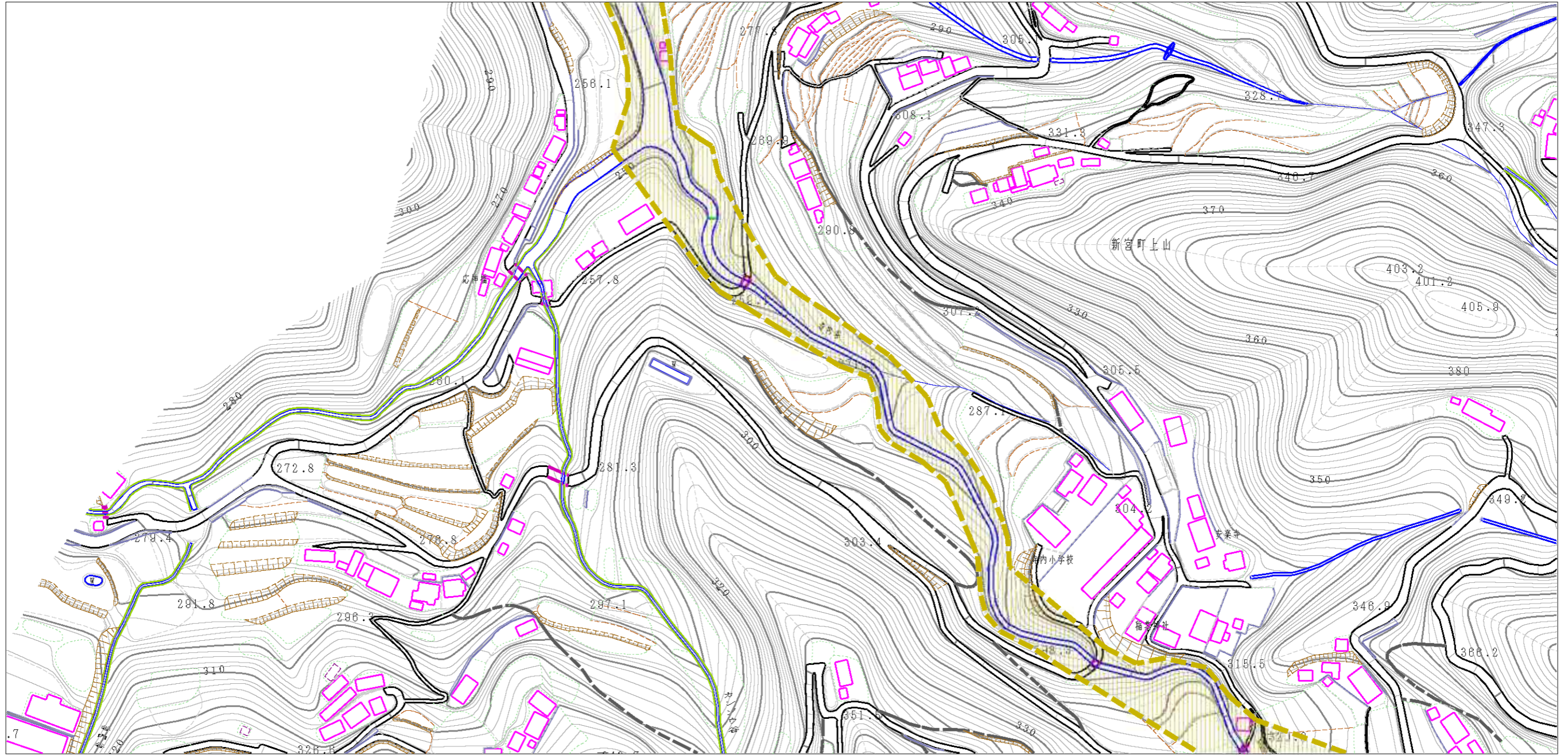
この地図は、国土地理院長の承認を得て、同院発行の数値地図（200000）地図画像及び数値地図25000（地図画像）を複製したものである。（承認番号 平27四復 第3号）承認を得て作成した複製品を第三者がさらに複製する場合には、国土地理院長の承認を得なければなりません。

土砂災害警戒区域等の指定の公示に係る図書（その2）



様式-2 (土) 土砂災害警戒区域・土砂災害特別警戒区域 区域図	土砂災害防止法施行令第2条の基準に該当する区域		N 縮尺 1:2,500	自然現象の種類	土石流	溪流番号	301-1085-2
	土砂災害防止法施行令第3条の基準に該当する区域			告示番号	愛媛県告示第219号	溪流名	寺内谷川
	それ以外の区域			告示年月日	平成29年3月7日	所在地	四国中央市新宮町上山

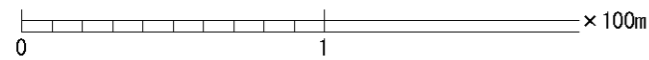
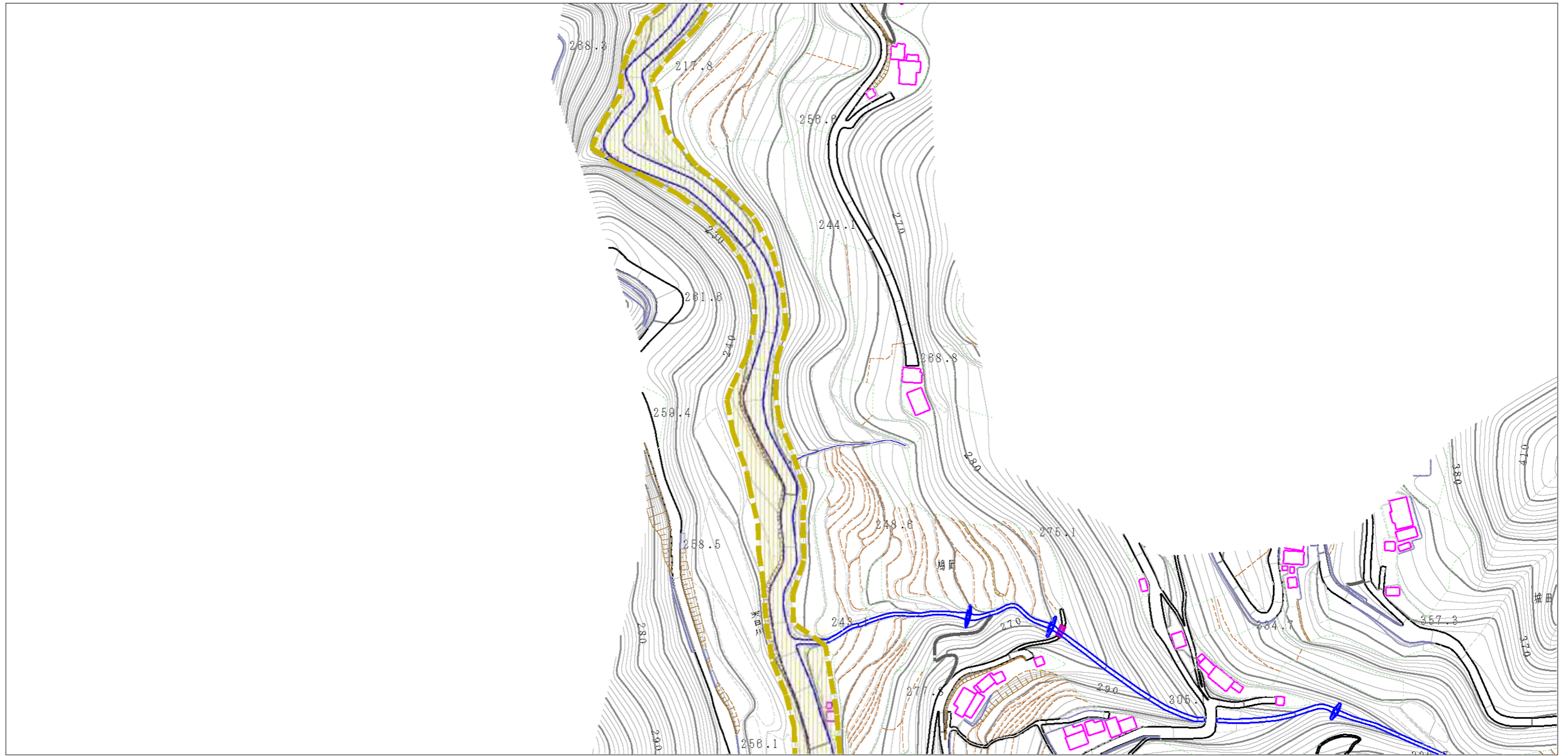
土砂災害警戒区域等の指定の公示に係る図書（その2）



0 1 × 100m

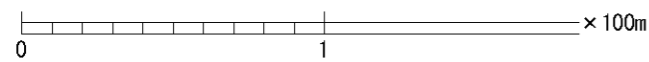
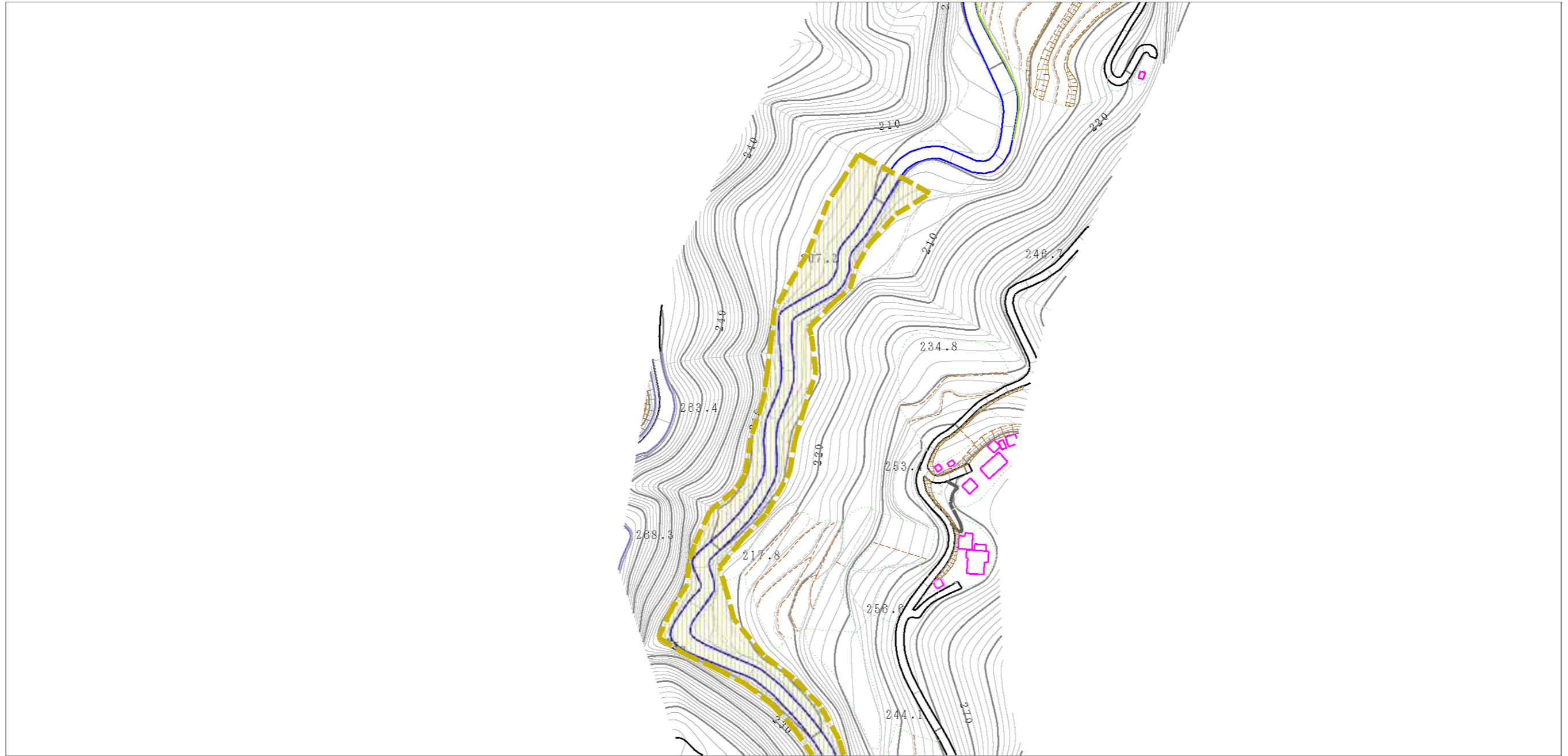
様式-2 (土) 土砂災害警戒区域・土砂災害特別警戒区域 区域図	土砂災害防止法施行令第2条の基準に該当する区域		N 縮尺 1:2,500	自然現象の種類	土石流	溪流番号	301-1085-2
	土砂災害防止法施行令第3条の基準に該当する区域			告示番号	愛媛県告示第219号	溪流名	寺内谷川
	それ以外の区域			告示年月日	平成29年3月7日	所在地	四国中央市新宮町上山

土砂災害警戒区域等の指定の公示に係る図書（その2）



様式-2 (土) 土砂災害警戒区域・土砂災害特別警戒区域 区域図	土砂災害防止法施行令第2条の基準に該当する区域		N 縮尺 1:2,500	自然現象の種類	土石流	溪流番号	301-1085-2
	土砂災害防止法施行令第3条の基準に該当する区域			告示番号	愛媛県告示第219号	溪流名	寺内谷川
	それ以外の区域			告示年月日	平成29年3月7日	所在地	四国中央市新宮町上山

土砂災害警戒区域等の指定の公示に係る図書（その2）



様式-2 (土) 土砂災害警戒区域・土砂災害特別警戒区域 区域図	土砂災害防止法施行令第2条の基準に該当する区域		N 縮尺 1:2,500	自然現象の種類	土石流	溪流番号	301-1085-2
	土砂災害防止法施行令第3条の基準に該当する区域			告示番号	愛媛県告示第219号	溪流名	寺内谷川
	土砂災害防止法施行令第3条の基準に該当する区域			告示年月日	平成29年3月7日	所在地	四国中央市新宮町上山
	それ以外の区域						