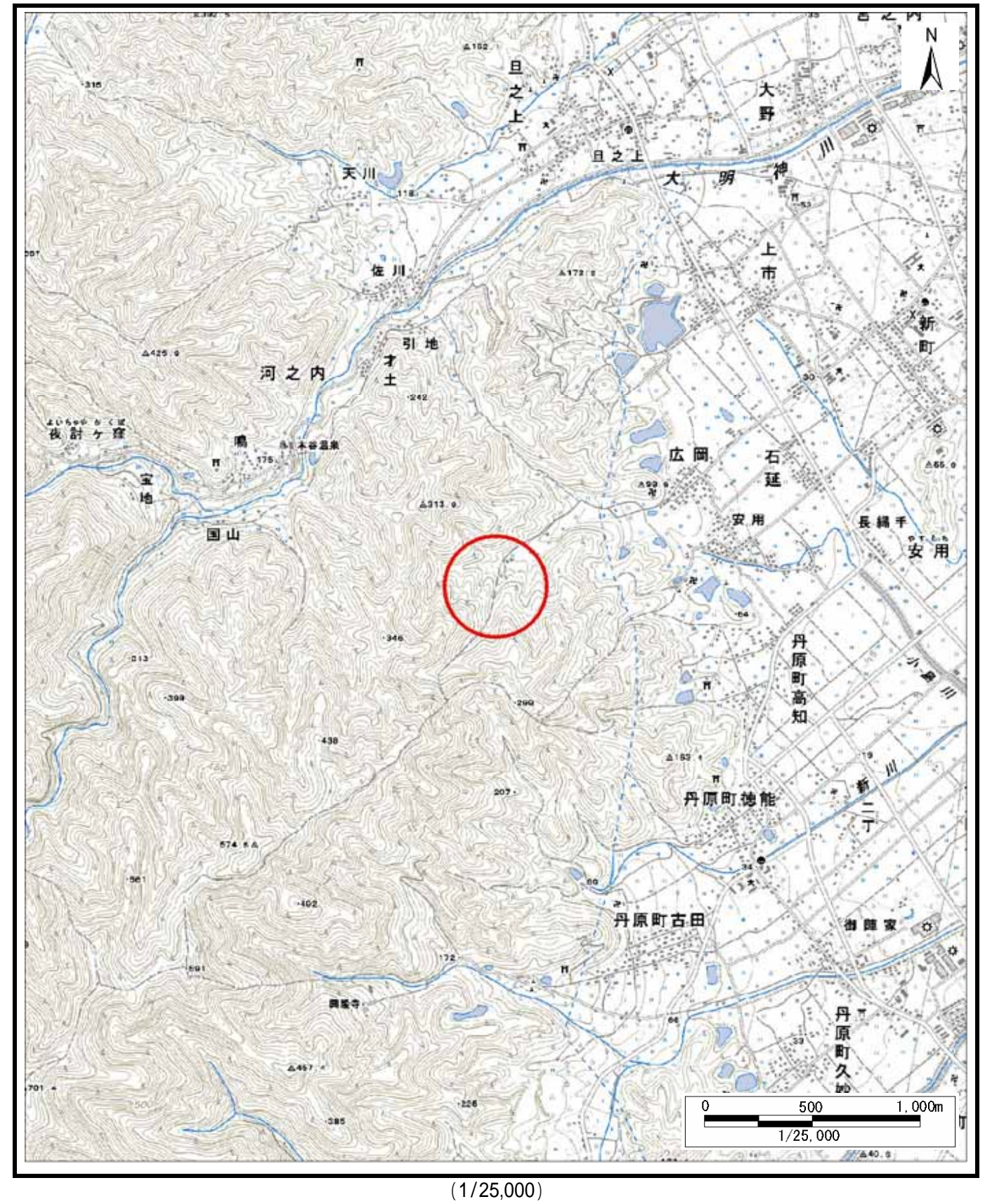
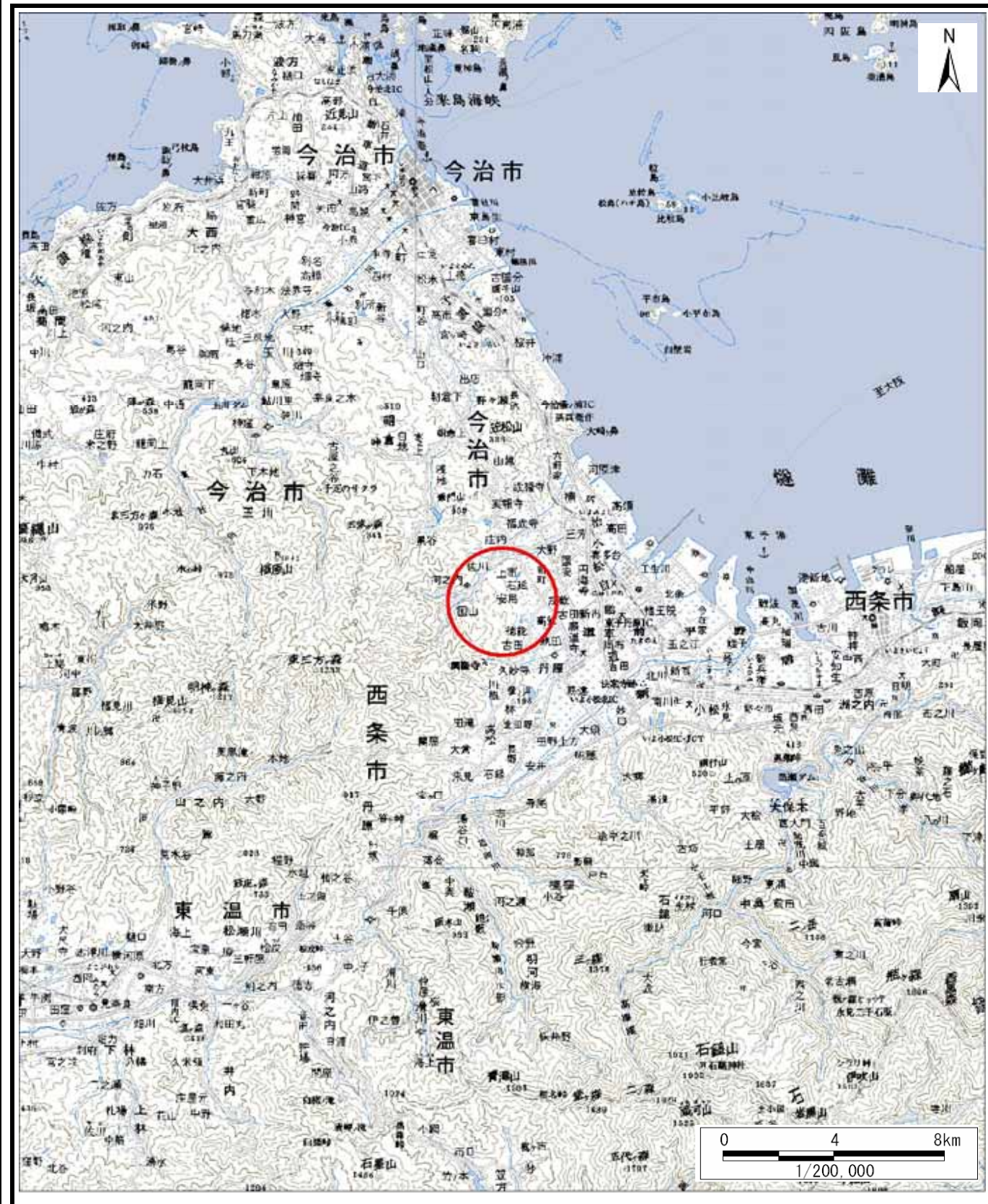


土砂災害警戒区域等の指定の公示に係る図書（その1）

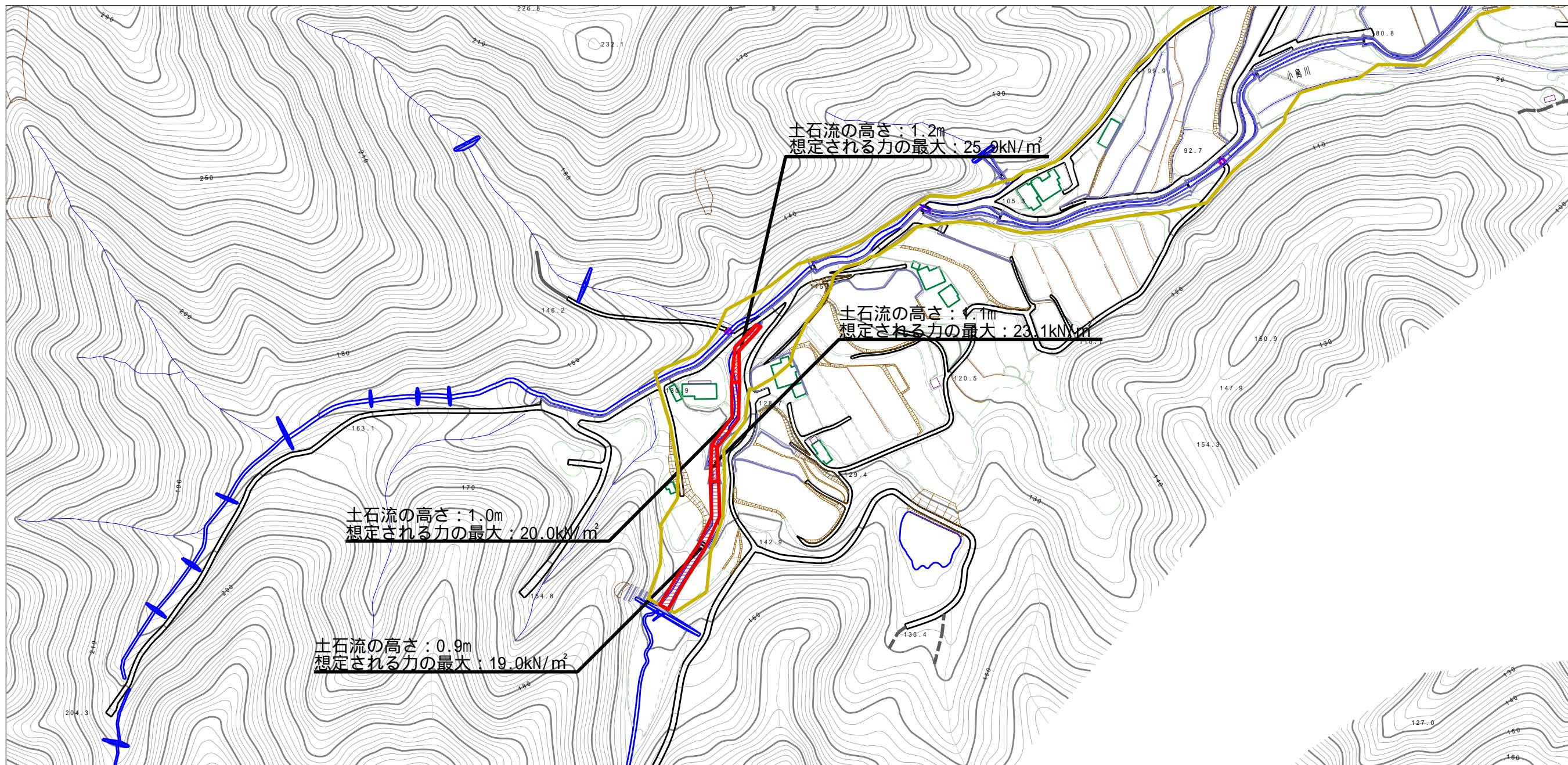


様式 - 1 (土)
土砂災害警戒区域・土砂災害特別警戒区域 位置図

自然現象の種類	土石流
溪流番号	212-1015-1
溪流名	小島川
所在地	西条市広岡・安用

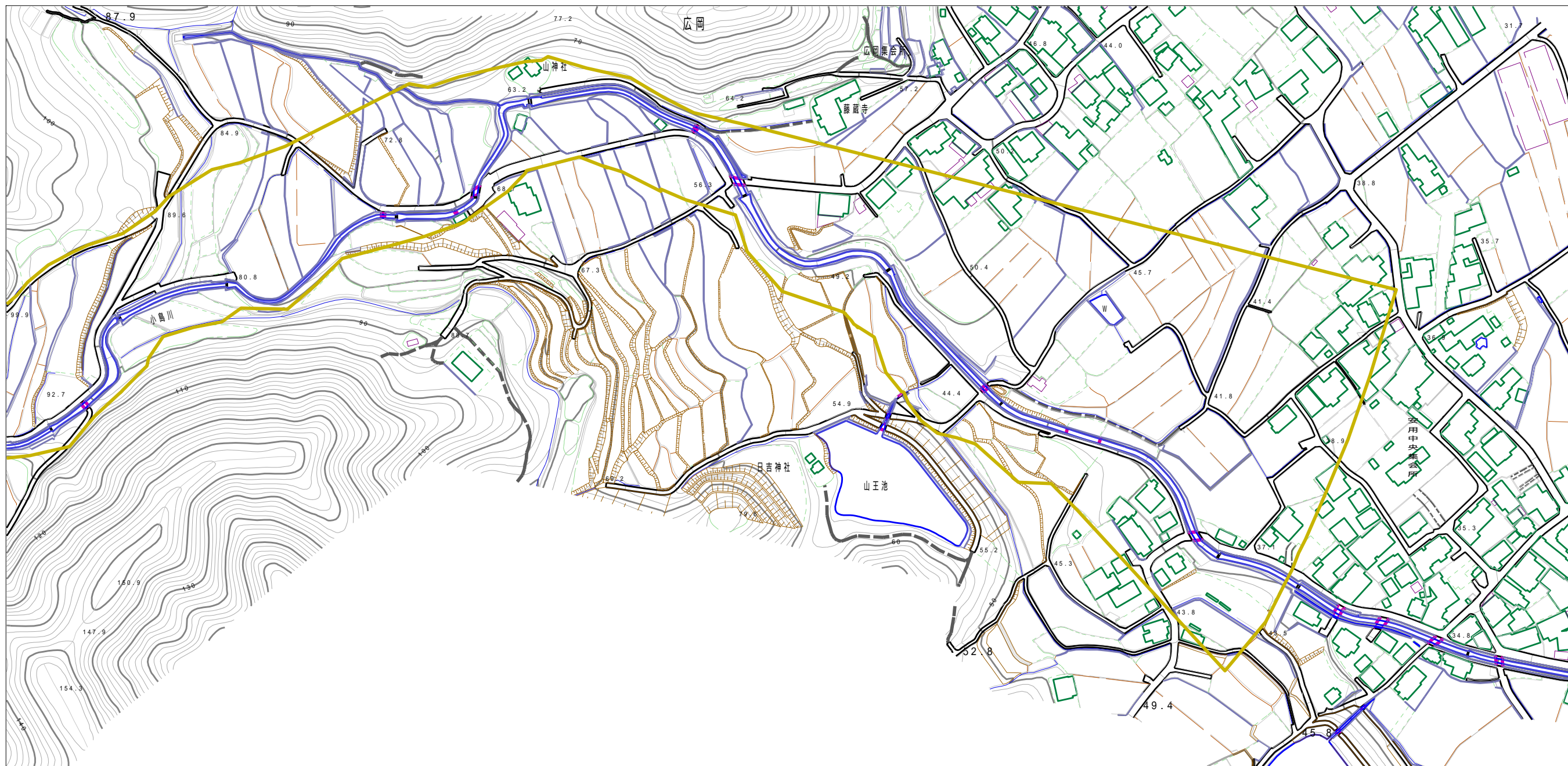
この地図は、国土地理院長の承認を得て、同院発行の電子地形図25000及び電子地形図20万を複製したものである。（承認番号 平28四複、第49号）

土石災害警戒区域等の指定の公示に係る図書（その2）



様式 - 2 (土) 土石災害警戒区域・土石災害特別警戒区域 区域図	土石災害防止法施行令第二条の基準に該当する区域		N 縮尺 1:2,500	自然現象 の種類	土石流	溪流番号	212-1015-1
	土石災害防止 法施行令第三 条の基準に該 当する区域			告示番号	愛媛県告示第245号	溪流名	小島川
	土石流の高さが1mを超える場合、土石等の 移動による力が50kN/m ² を超える区域			告示年月日	平成30年3月16日	所在地	西条市広岡・安用
	土石流の高さが1mを超える場合、土石等の 移動による力が50kN/m ² 以下の区域			それ以外の区域			

土砂災害警戒区域等の指定の公示に係る図書（その2）



0 1 × 100m

様式 - 2 (土)

土砂災害警戒区域・土砂災害特別警戒区域
区域図

土砂災害防止法施行令第二条の基準に該当する区域	
土砂災害防止法施行令第三条の基準に該当する区域	
それ以外の区域	

N
縮尺
1:2,500

自然現象の種類	土石流	溪流番号	212-1015-1
告示番号	愛媛県告示第245号	溪流名	小島川
告示年月日	平成30年3月16日	所在地	西条市広岡・安用