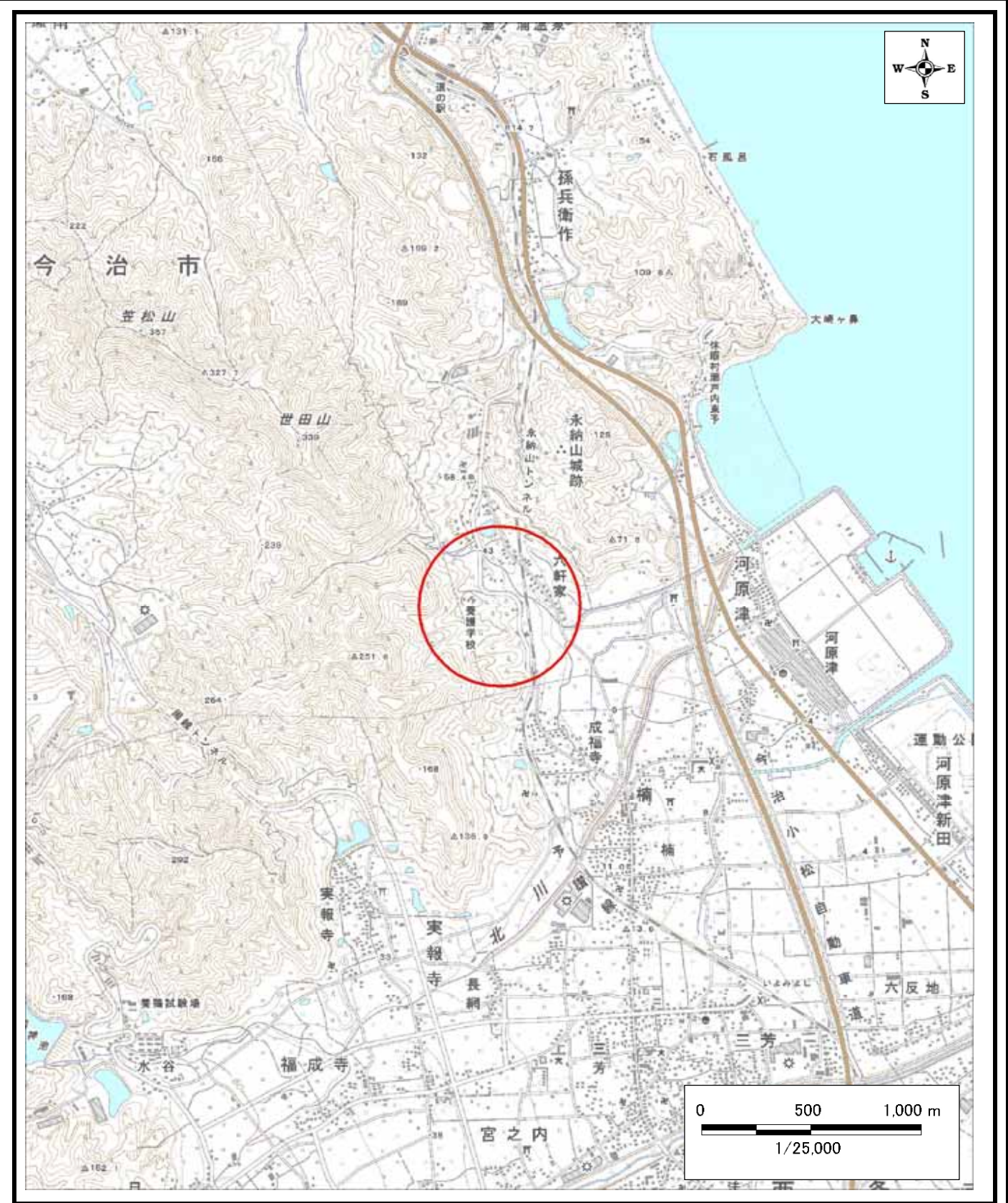


# 土砂災害警戒区域等の指定の公示に係る図書（その1）



(1/200,000)



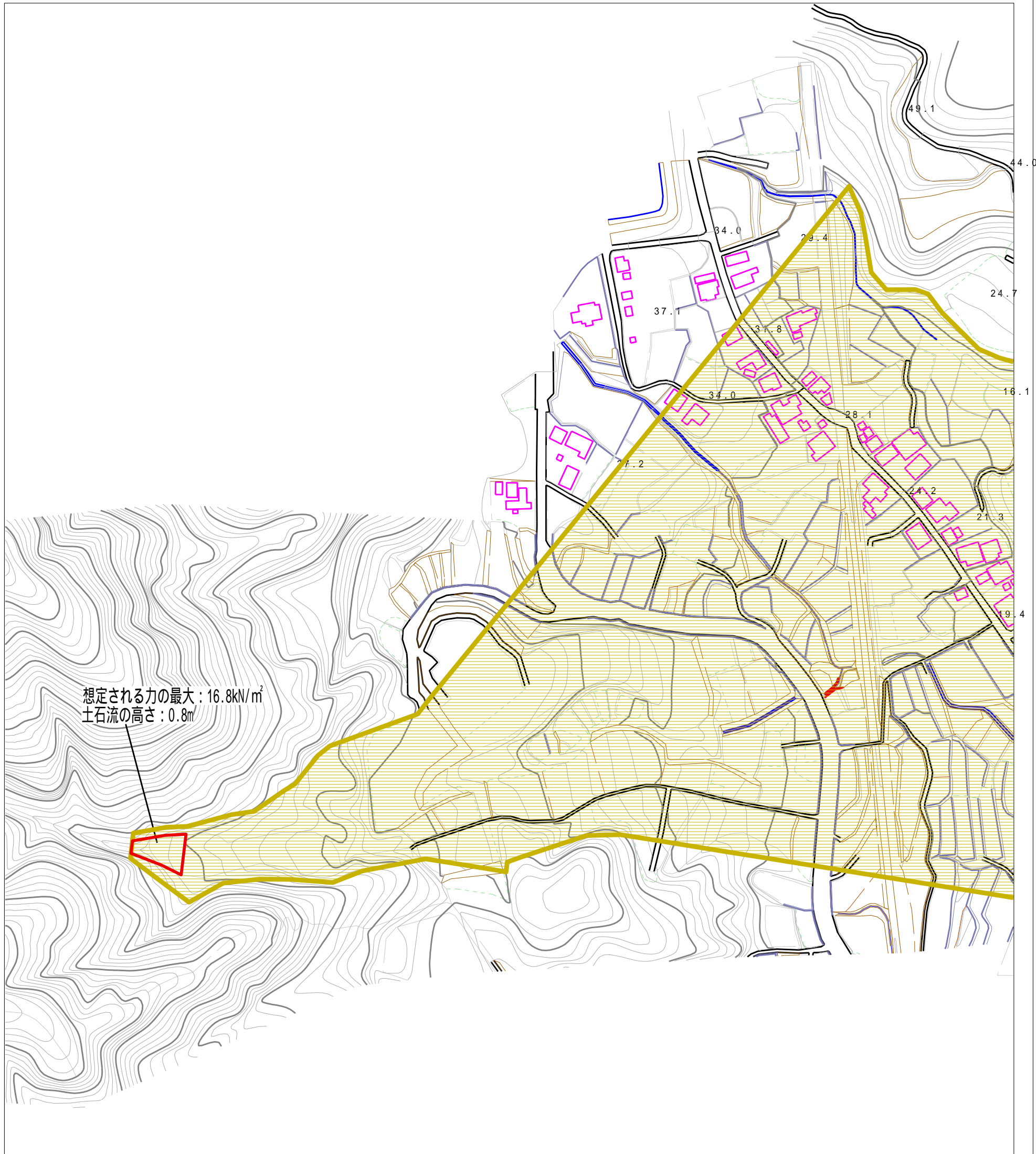
(1/25,000)

様式 - 1 (土)  
土砂災害警戒区域・土砂災害特別警戒区域 位置図

自然現象の種類	土石流
溪流番号	212-1006b
溪流名	米山川
所在地	西条市楠・河原津



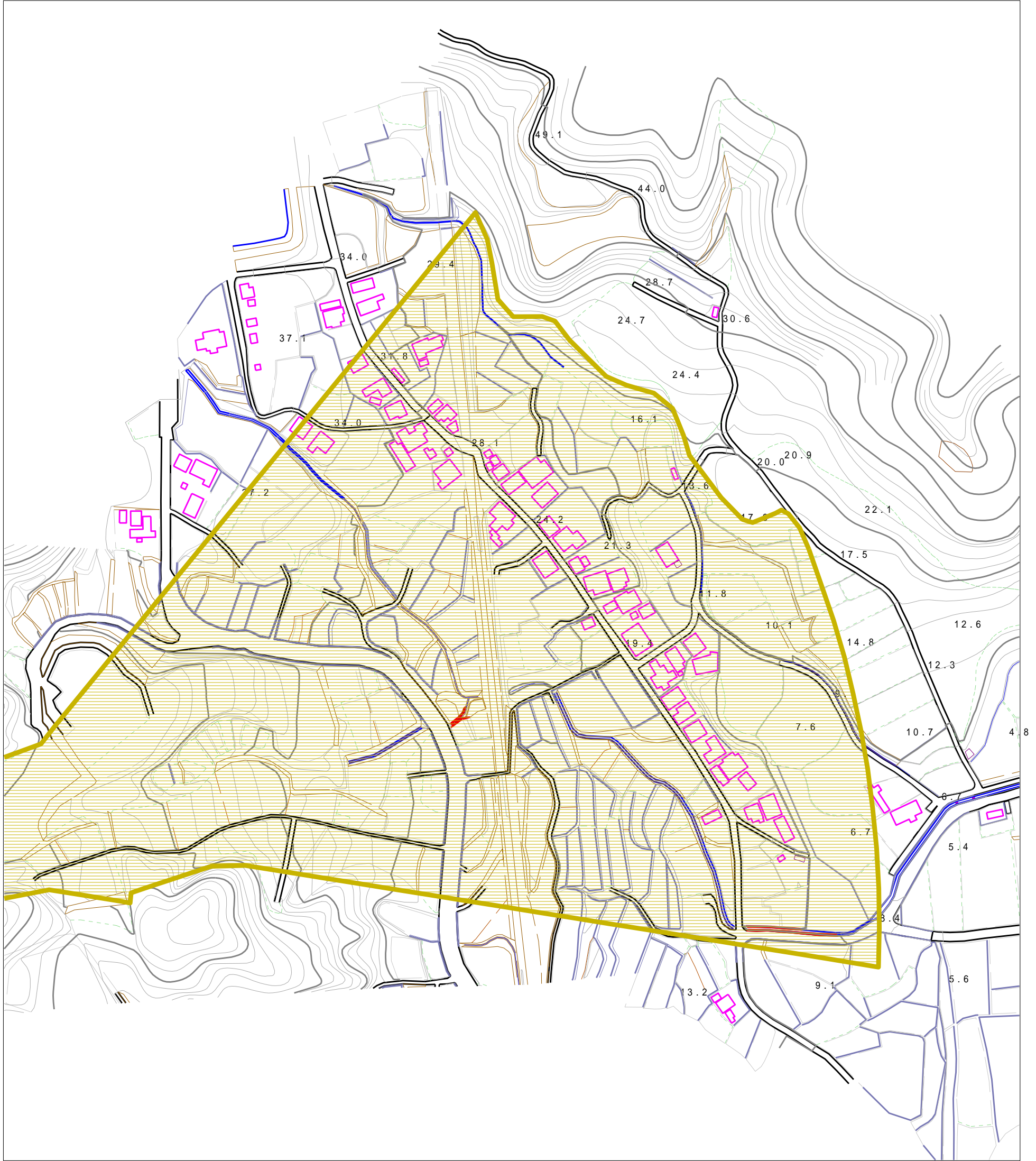
土砂災害警戒区域等の指定の公示に係る図書（その2）



0 1 x 100m

様式 - 2 (土) 土砂災害警戒区域・土砂災害特別警戒区域 区域図	土砂災害防止法施行令第二条の基準に該当する区域		N 縮尺 1:2,500	自然現象の種類	土石流	溪流番号	212-1006b	
	土砂災害防止法施行令第三条の基準に該当する区域	土石流の高さが1mを超える場合、土石等の移動による力が50kN/m <sup>2</sup> を超える区域			告示番号	愛媛県告示第246号	溪流名	米山川
		土石流の高さが1mを超える場合、土石等の移動による力が50kN/m <sup>2</sup> を超えない区域			告示年月日	平成27年3月10日	所在地	西条市楠・河原津
		その他の区域						

土砂災害警戒区域等の指定の公示に係る図書（その2）



0 1 x 100m

様式 - 2 (土)

土砂災害警戒区域・土砂災害特別警戒区域  
区域図

土砂災害防止法施行令第二条の基準に該当する区域

土砂災害防止  
法施行令第三  
条の基準に該  
当する区域

- 土砂の高さが1mを超える場合、土石等の移動による力が50kN/m<sup>2</sup>を超える区域
- 土砂の高さが1mを超える場合、土石等の移動による力が50kN/m<sup>2</sup>を超えない区域
- その他の区域



縮尺  
1:2,500

自然現象  
の種類

告示番号

告示年月日

土石流

愛媛県告示第246号

平成27年3月10日

溪流番号

溪流名

所在地

212-1006b

米山川

西条市楠・河原津