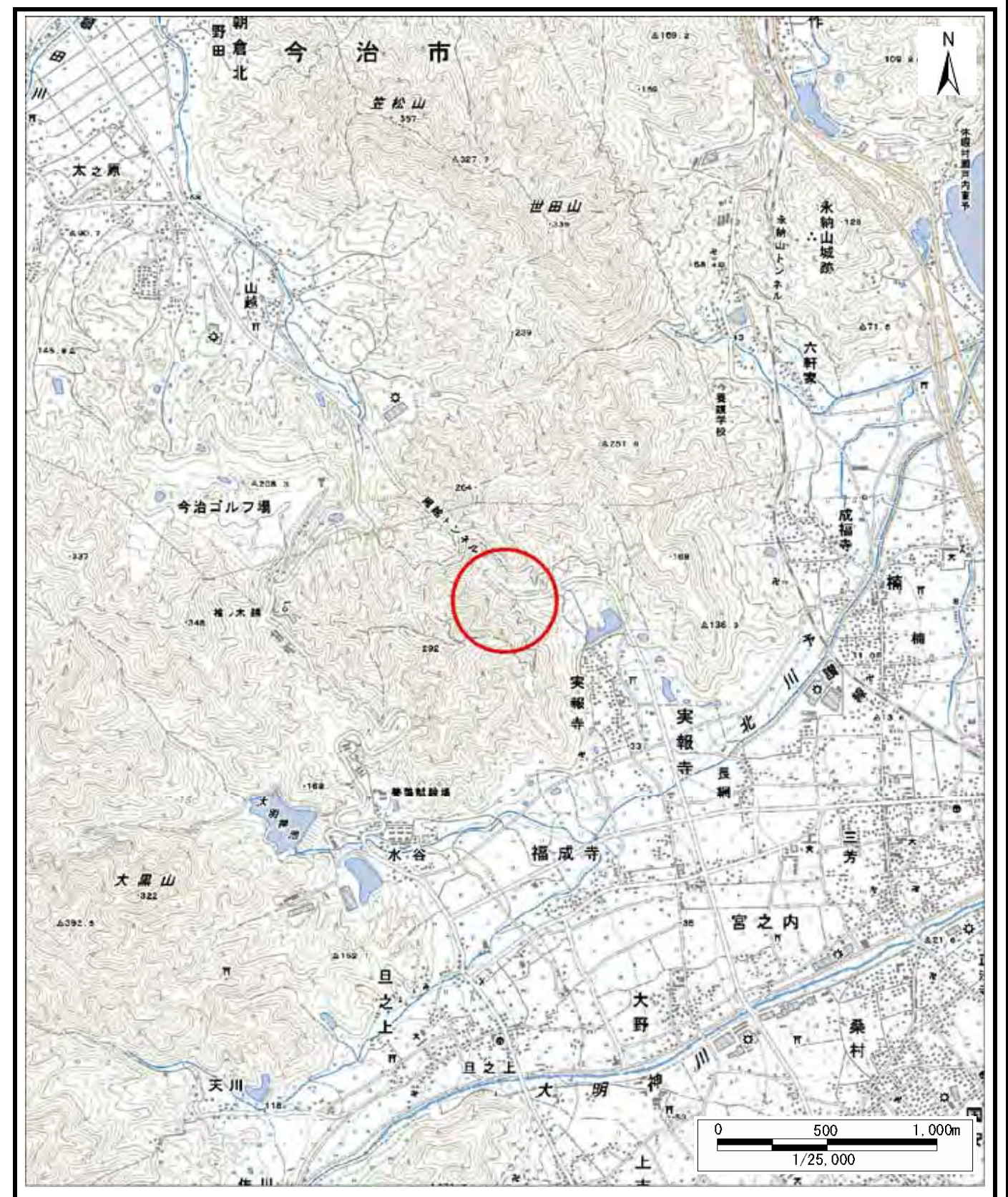


土砂災害警戒区域等の指定の公示に係る図書（その1）



(1/200,000)



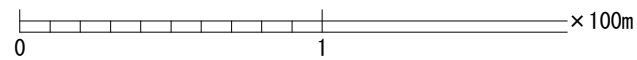
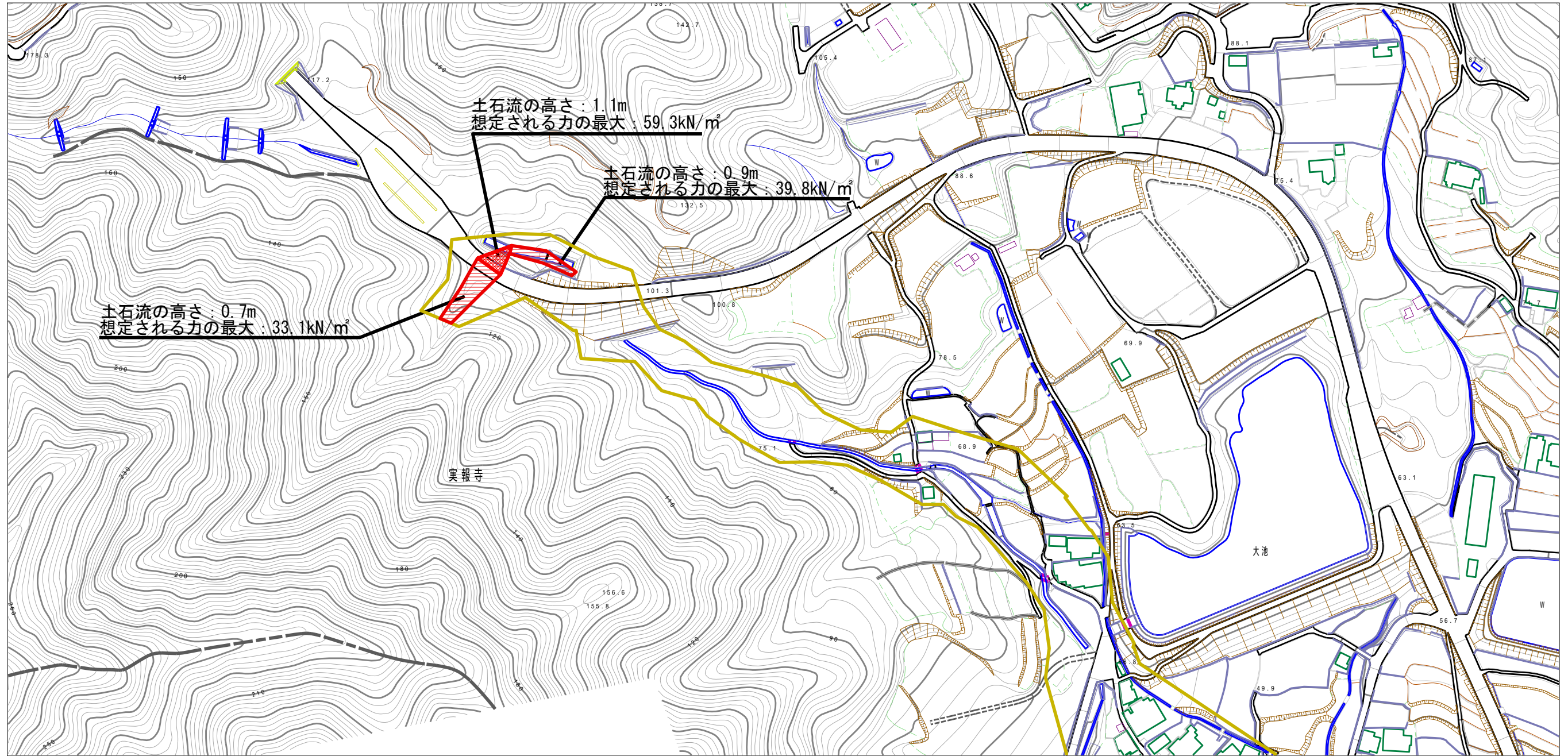
(1/25,000)

様式-1 (土)
土砂災害警戒区域・土砂災害特別警戒区域 位置図

自然現象の種類	土石流
溪流番号	212-1004-1
溪流名	西峠川
所在地	西条市実報寺

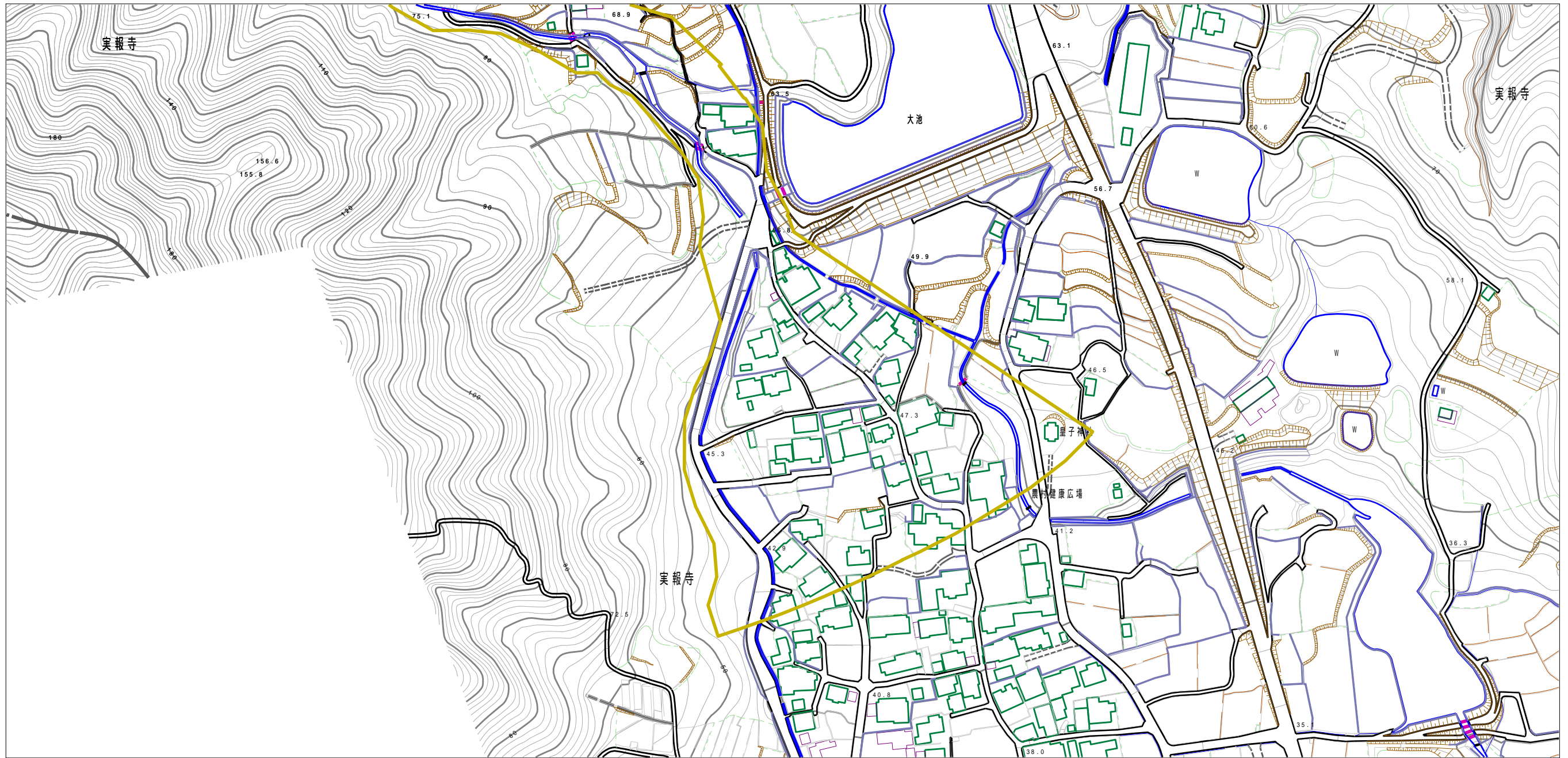
この地図は、国土地理院長の承認を得て、同院発行の電子地形図25000及び電子地形図20万を複製したものである。（承認番号 平28四複、第49号）

土砂災害警戒区域等の指定の公示に係る図書（その2）



様式-2（土） 土砂災害警戒区域・土砂災害特別警戒区域 区域図	土砂災害防止法施行令第2条の基準に該当する区域		N 縮尺 1:2,500	自然現象の種類	土石流	溪流番号	212-1004-1
	土砂災害防止法施行令第3条の基準に該当する区域			告示番号	愛媛県告示第245号	溪流名	西峠川
	土砂災害防止法施行令第3条の基準に該当する区域			告示年月日	平成30年3月16日	所在地	西条市実報寺
	それ以外の区域						

土砂災害警戒区域等の指定の公示に係る図書（その2）



0 1 × 100m

様式-2 (土) 土砂災害警戒区域・土砂災害特別警戒区域 区域図	土砂災害防止法施行令第二条の基準に該当する区域		N 縮尺 1:2,500	自然現象の種類	土石流	溪流番号	212-1004-1
	土砂災害防止法施行令第三条の基準に該当する区域			告示番号	愛媛県告示第245号	溪流名	西峠川
	それ以外の区域			告示年月日	平成30年3月16日	所在地	西条市実報寺