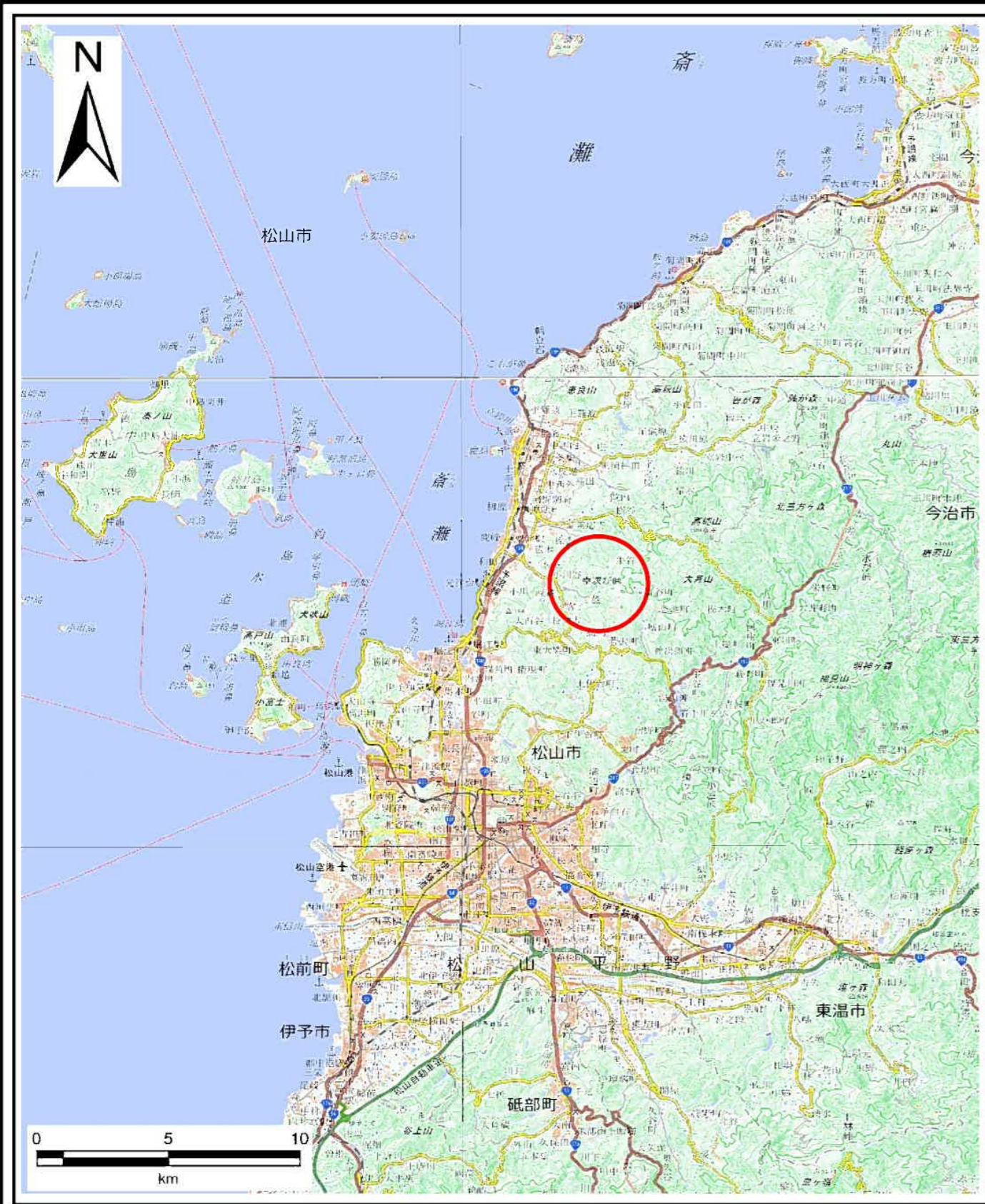
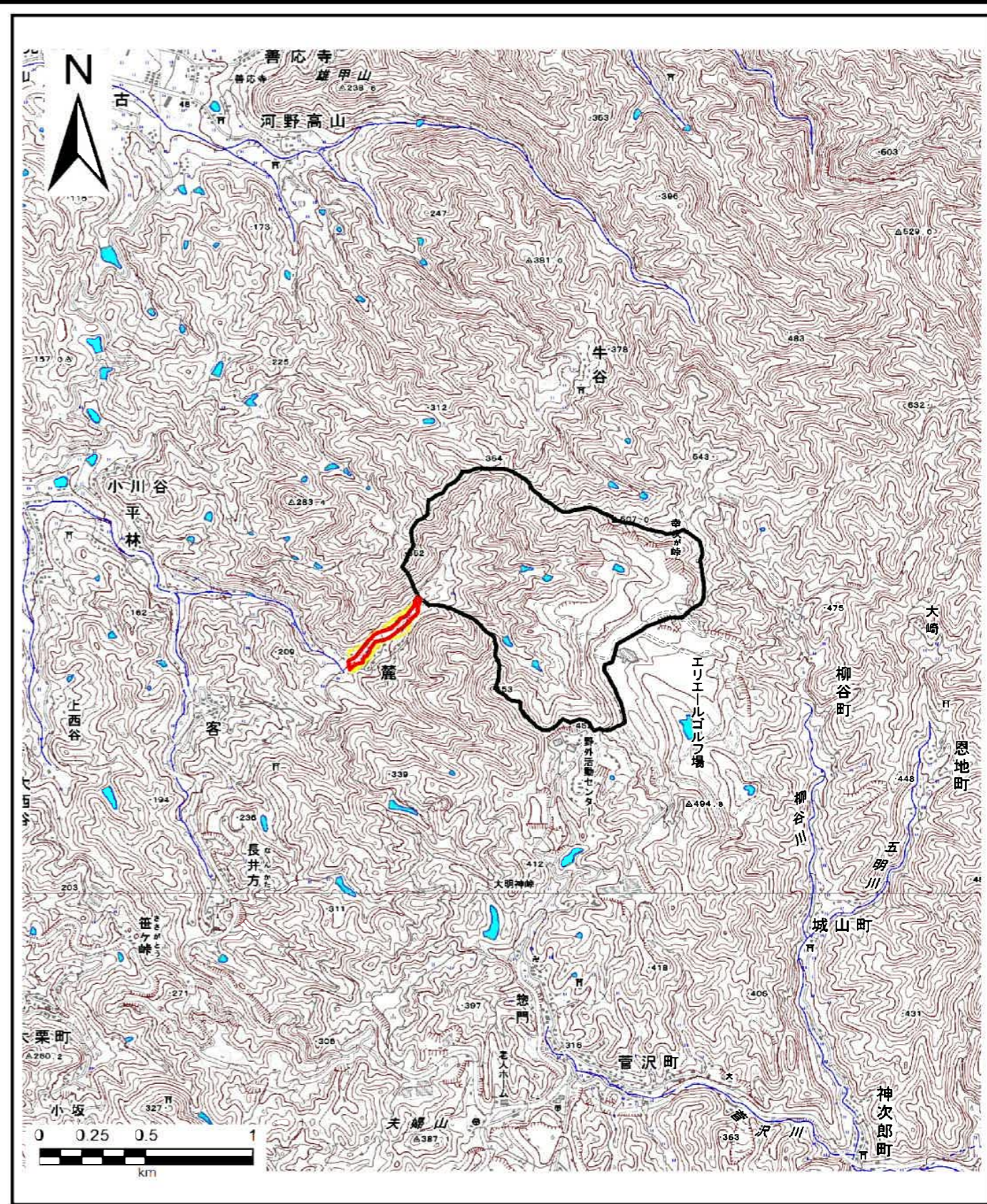


土砂災害警戒区域等の指定の公示に係る図書（その1）



(1/200,000)

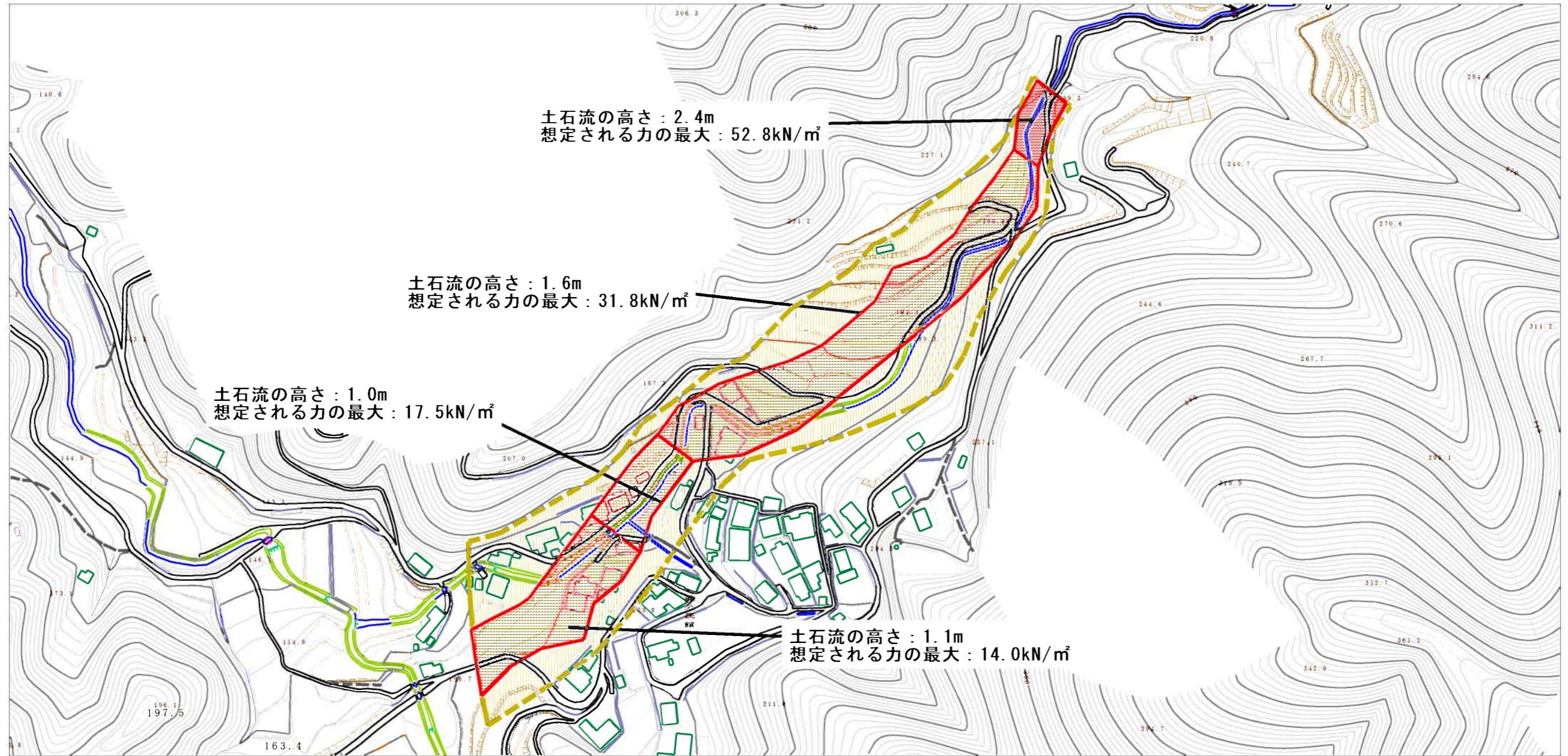


(1/25,000)

様式-1 (土) 土砂災害警戒区域・土砂災害特別警戒区域 位置図	自然現象の種類	土石流
	溪流番号	211-1273
	溪流名	麓川
	所在地	松山市麓

この地図は、国土地理院の承認を得て、同院発行の20万分の1（電子地形図）・2万5千分の1（地図画像）を複製したものである。（承認番号 平27情複 第742号） 許可なく複製を禁ずる。

土砂災害警戒区域等の指定の公示に係る図書（その2）



0 1 ×100m

様式-2 (土) 土砂災害警戒区域・土砂災害特別警戒区域 区域図	土砂災害防止法施行令第2条の基準に該当する区域		N 縮尺 1:2,500	自然現象 の種類	土石流	溪流番号	211-1273	
	土砂災害防止法施行令第3条の基準に該当する区域			告示番号	溪流名	麓川	告示年月日	平成29年6月30日
	その他以外の区域			告示年月日	所在地	松山市麓		