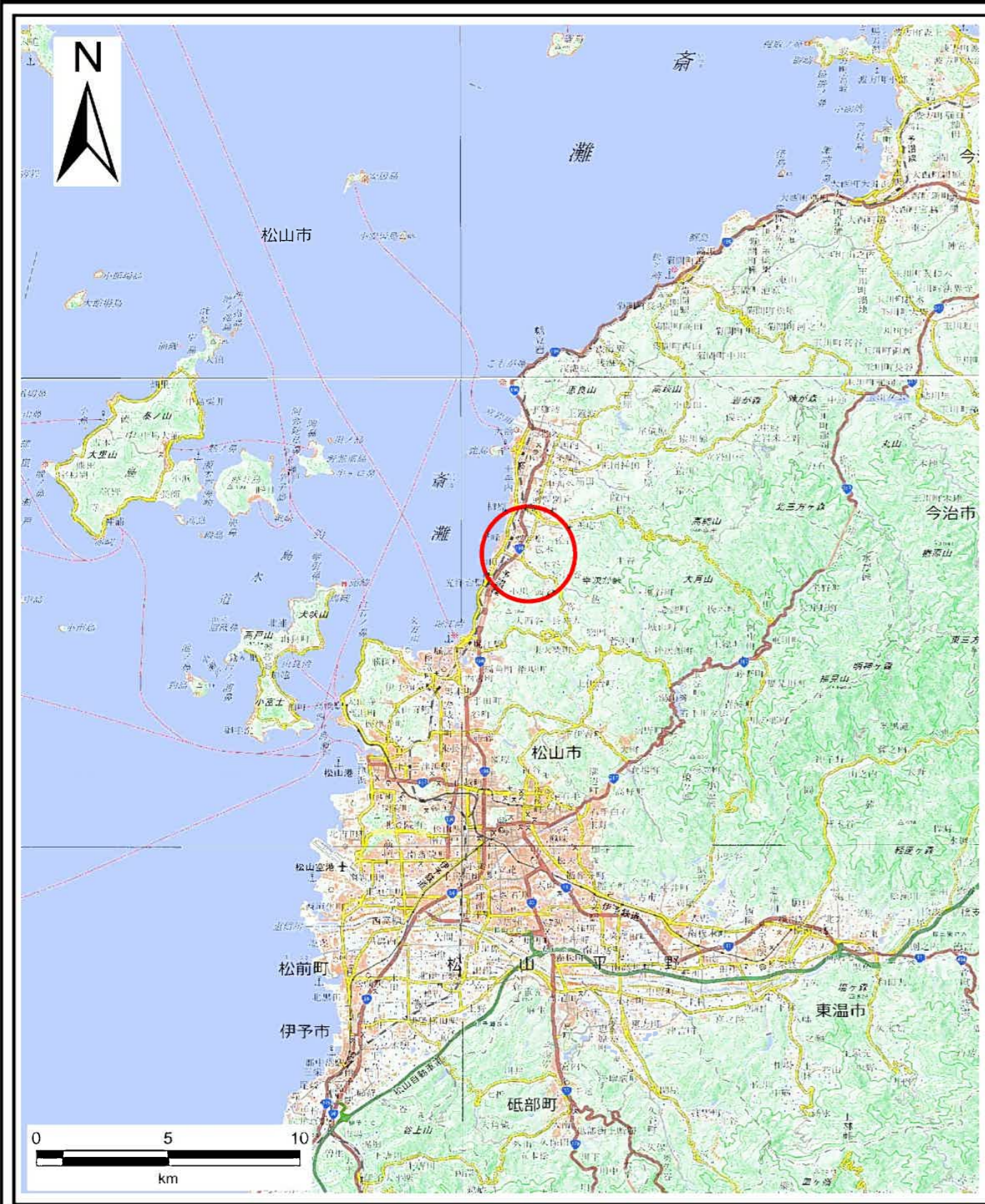
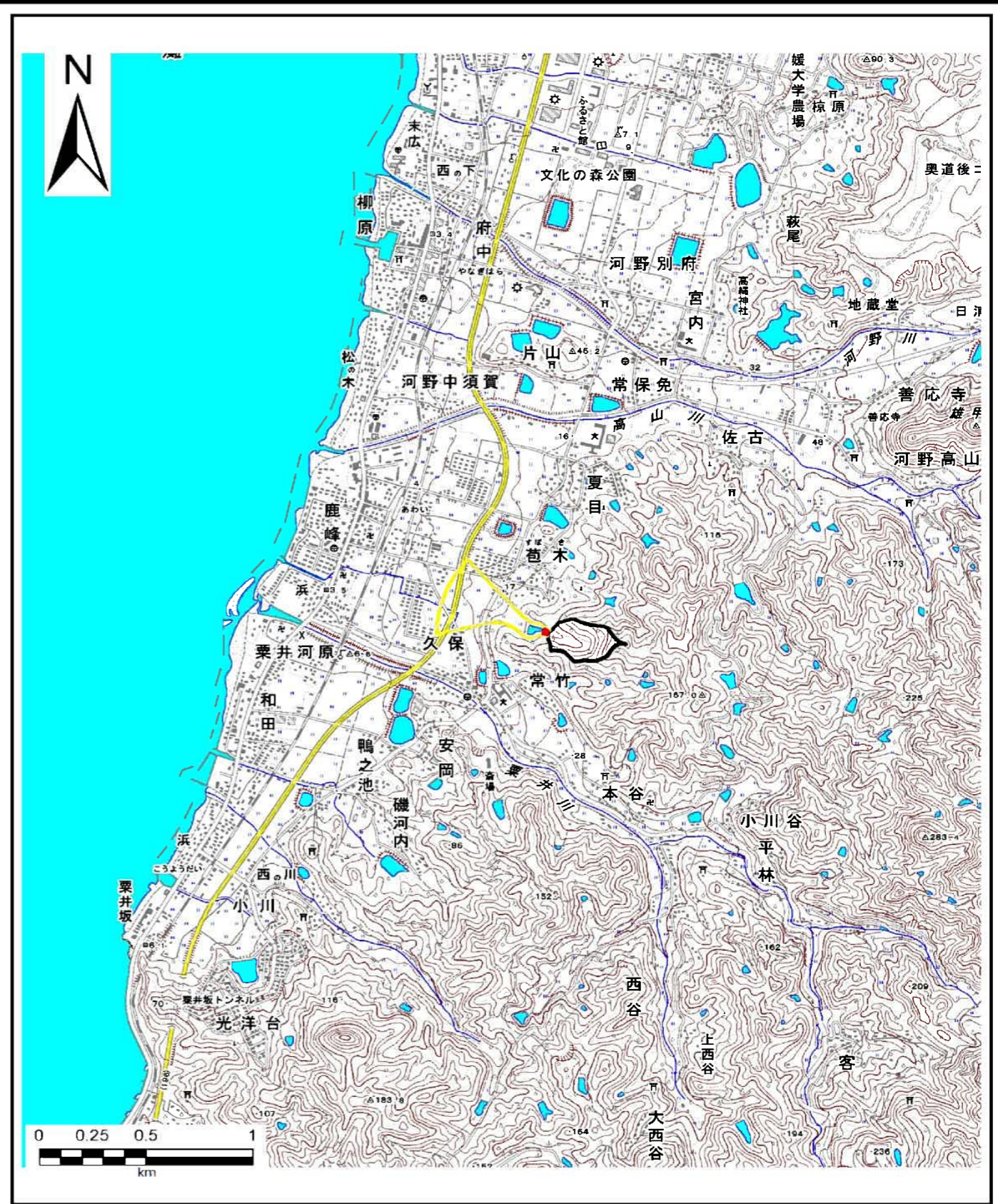


土砂災害警戒区域等の指定の公示に係る図書（その1）



(1/200,000)



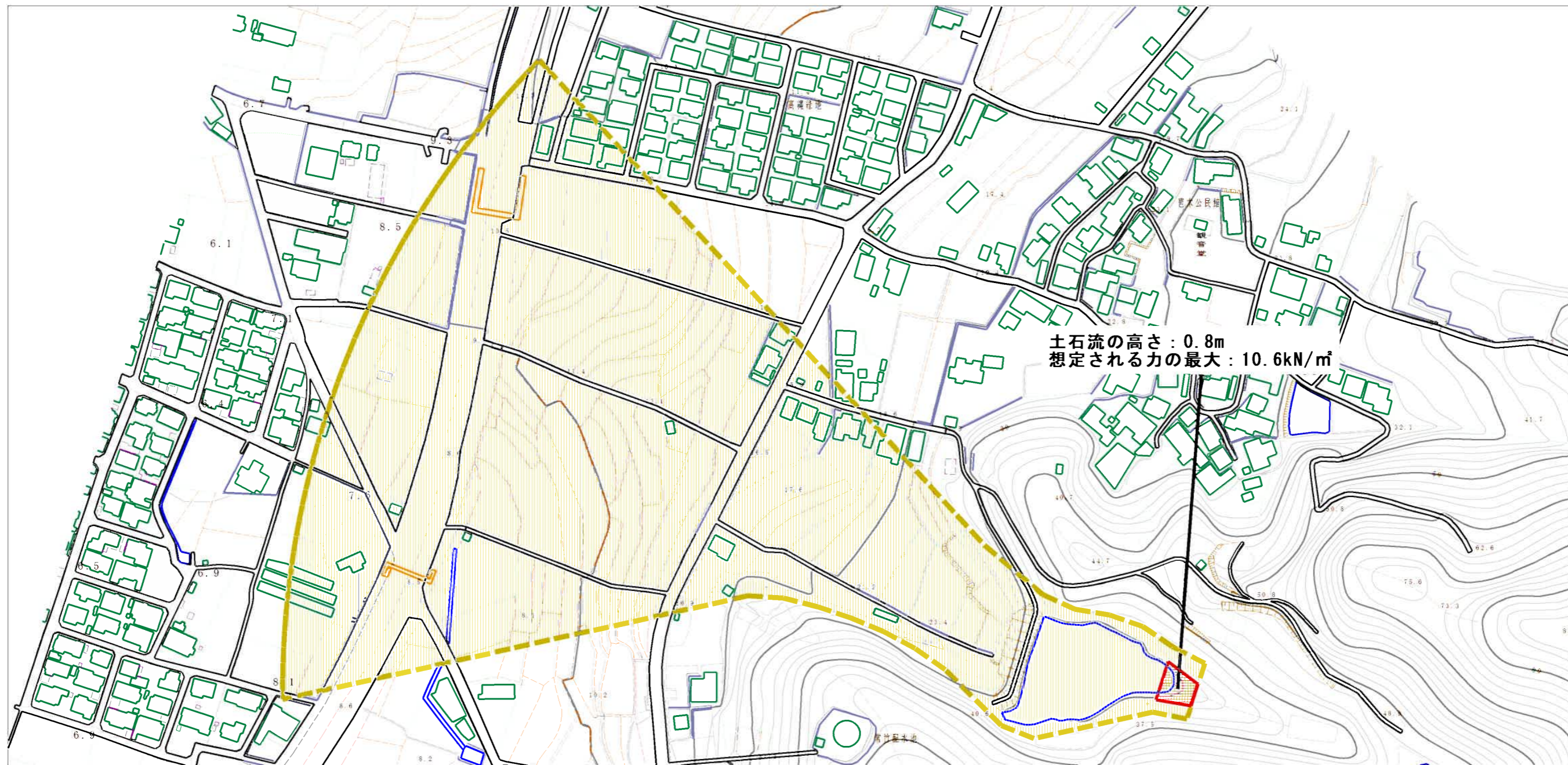
(1/25,000)

様式-1 (土) 土砂災害警戒区域・土砂災害特別警戒区域 位置図	自然現象の種類	土石流
	溪流番号	211-1268
	溪流名	鹿峰谷
	所在地	松山市常竹

自然現象の種類	土石流
溪流番号	211-1268
溪流名	鹿峰谷
所在地	松山市常竹

この地図は、国土地理院の承認を得て、同院発行の20万分の1（電子地形図）・2万5千分の1（地図画像）を複製したものである。（承認番号 平27情複 第742号） 許可なく複製を禁ずる。

土砂災害警戒区域等の指定の公示に係る図書（その2）



0 1 × 100m

様式-2 (土)

土砂災害警戒区域・土砂災害特別警戒区域
区域図

土砂災害防止法施行令第二条の基準に該当する区域

土砂災害防止法施行令第三条の基準に該当する区域
土石流の高さが1mを超える場合、土石等の移動による力が50kN/m²を超える区域
土石流の高さが1mを超える場合、土石等の移動による力が50kN/m²以下の区域
それ以外の区域



縮尺
1:2,500

自然現象の種類	土石流	溪流番号	211-1268
告示番号	愛媛県告示第786号	溪流名	鹿峰谷
告示年月日	平成29年6月30日	所在地	松山市常竹