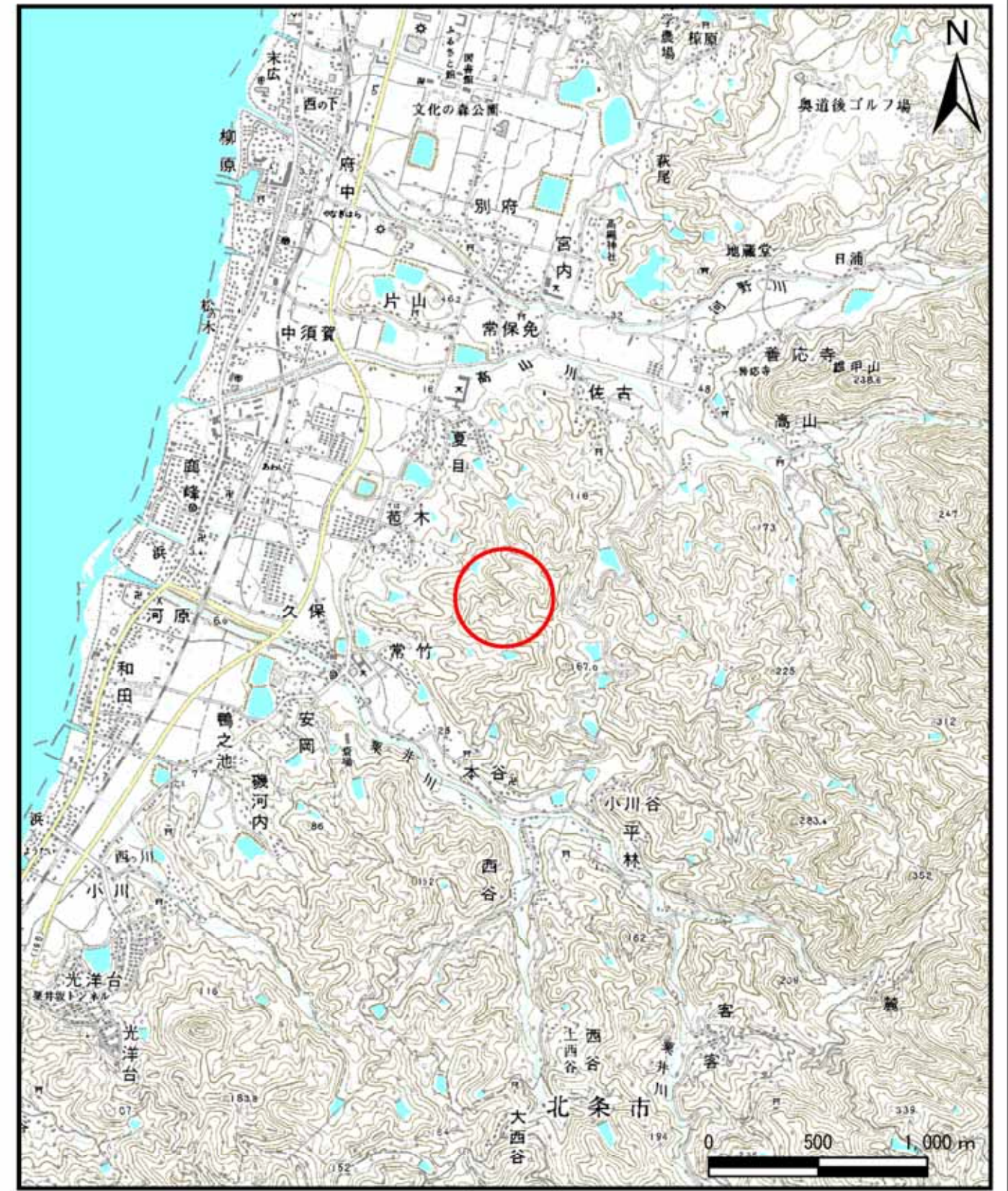


土砂災害警戒区域等の指定の公示に係る図書（その1）



(1/200,000)



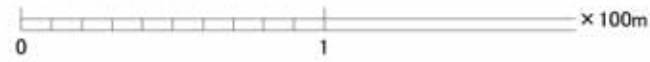
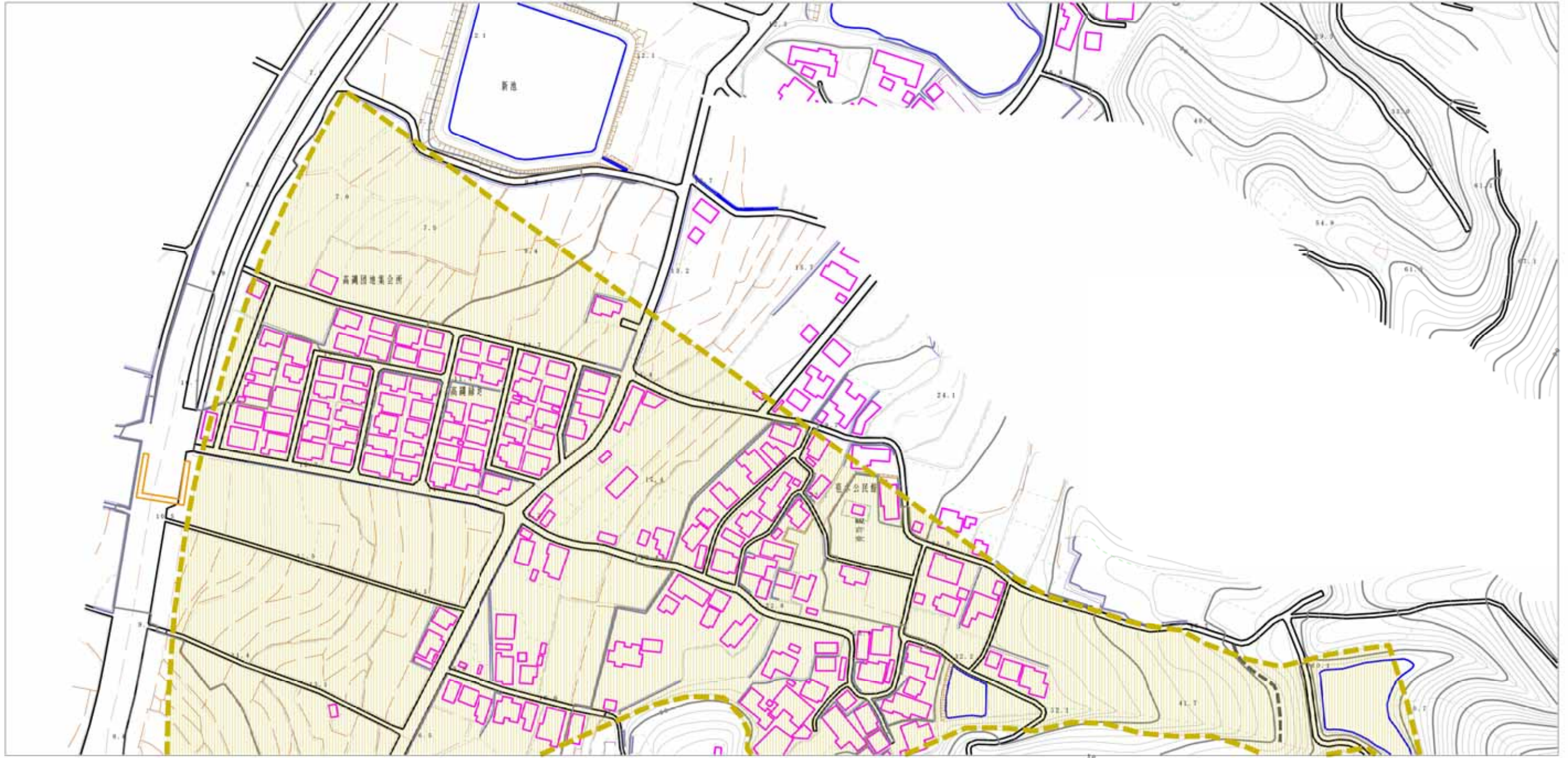
(1/25,000)

様式-1(土)  
土砂災害警戒区域・土砂災害特別警戒区域 位置図

自然現象の種類	土石流
溪流番号	211-1267-2
溪流名	苞木谷
所在地	松山市苞木



土砂災害警戒区域等の指定の公示に係る図書（その2）



様式-2(土)

土砂災害警戒区域・土砂災害特別警戒区域  
区域図

土砂災害防止法施行令第2条の基準に該当する区域

土石流の高さが1mを超える場合、土石等の  
移動による力が50kN/mを超える区域

土石流の高さが1mを超える場合、土石等の  
移動による力が50kN/m以下の区域

それ以外の区域

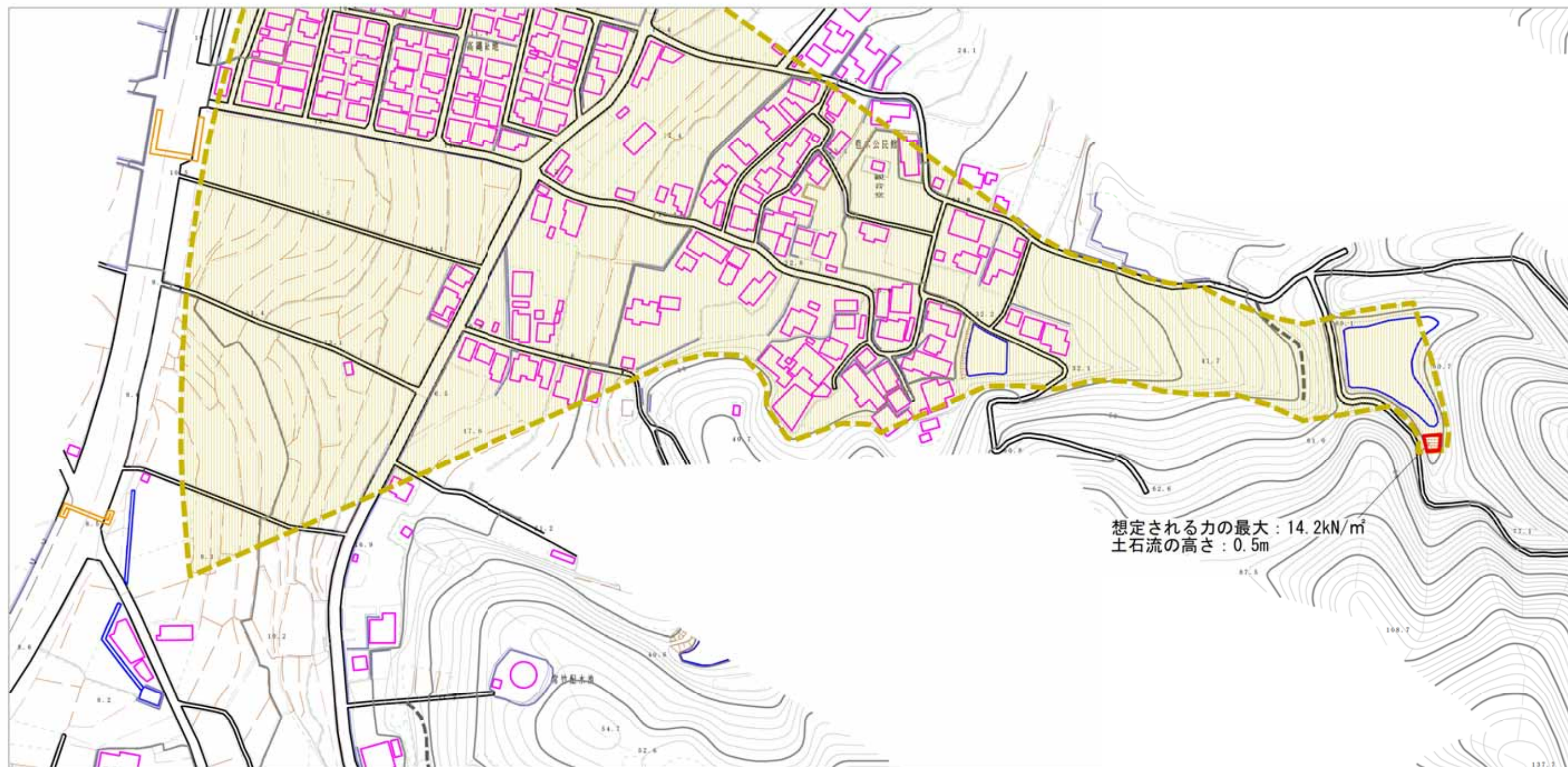


縮尺  
1:2,500

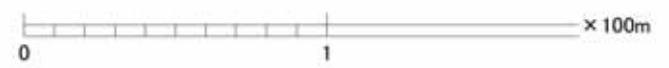
自然現象の種類	土石流	溪流番号	211-1267-2
告示番号	愛媛県告示第332号	溪流名	菟木谷
告示年月日	平成27年3月24日	所在地	松山市菟木



土砂災害警戒区域等の指定の公示に係る図書（その2）



想定される力の最大：14.2kN/m<sup>2</sup>  
土石流の高さ：0.5m



様式-2(土)

土砂災害警戒区域・土砂災害特別警戒区域  
区域図

土砂災害防止法施行令第2条の基準に該当する区域



自然現象  
の種類

土石流

溪流番号

211-1267-2

土石流の高さが1mを超える場合、土石等の  
移動による力が50kN/m<sup>2</sup>を超える区域



縮尺

告示番号

愛媛県告示第332号

溪流名

苞木谷

土石流の高さが1mを超える場合、土石等の  
移動による力が50kN/m<sup>2</sup>以下の区域



告示年月日

平成27年3月24日

所在地

松山市苞木

それ以外の区域



1:2,500