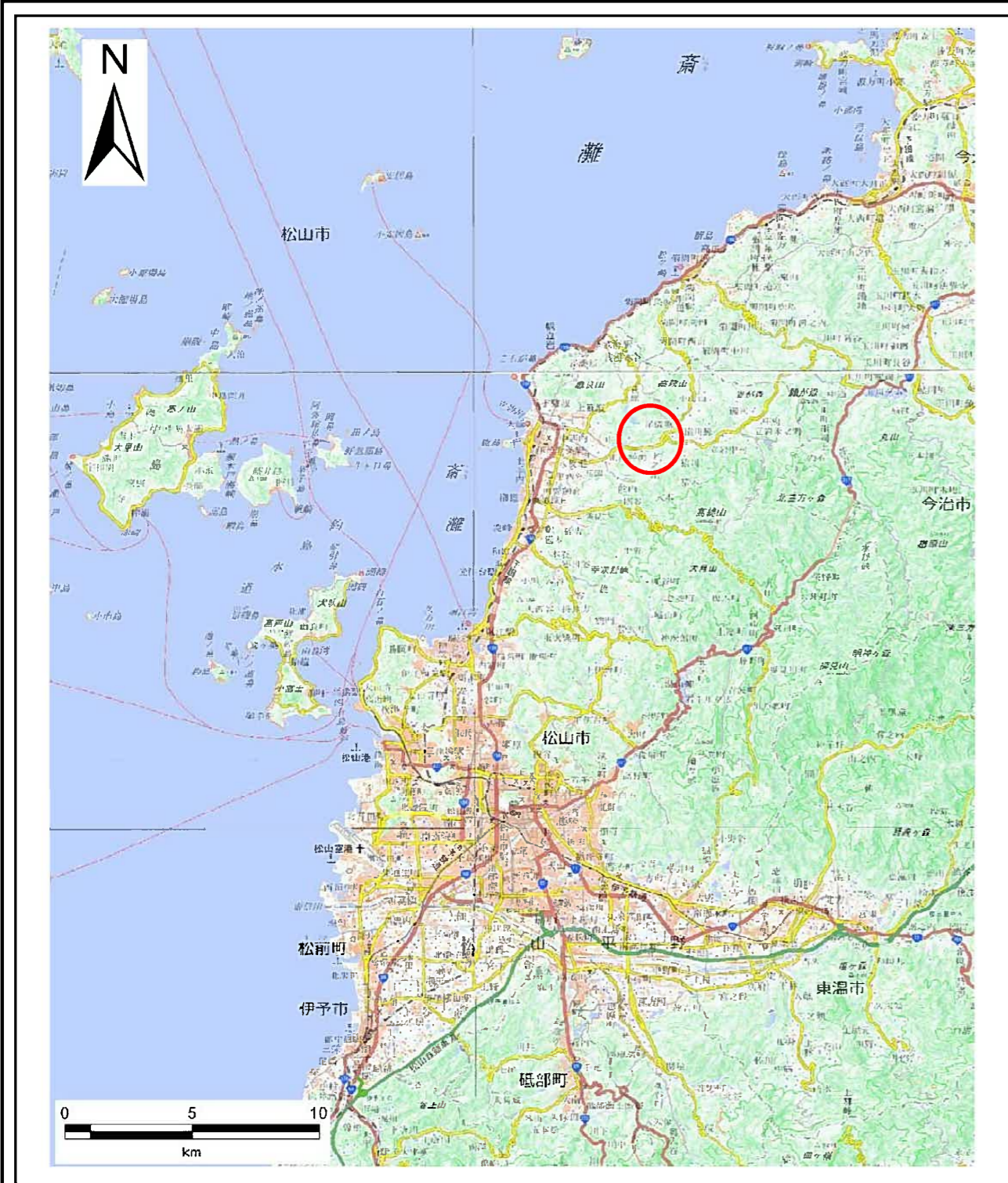
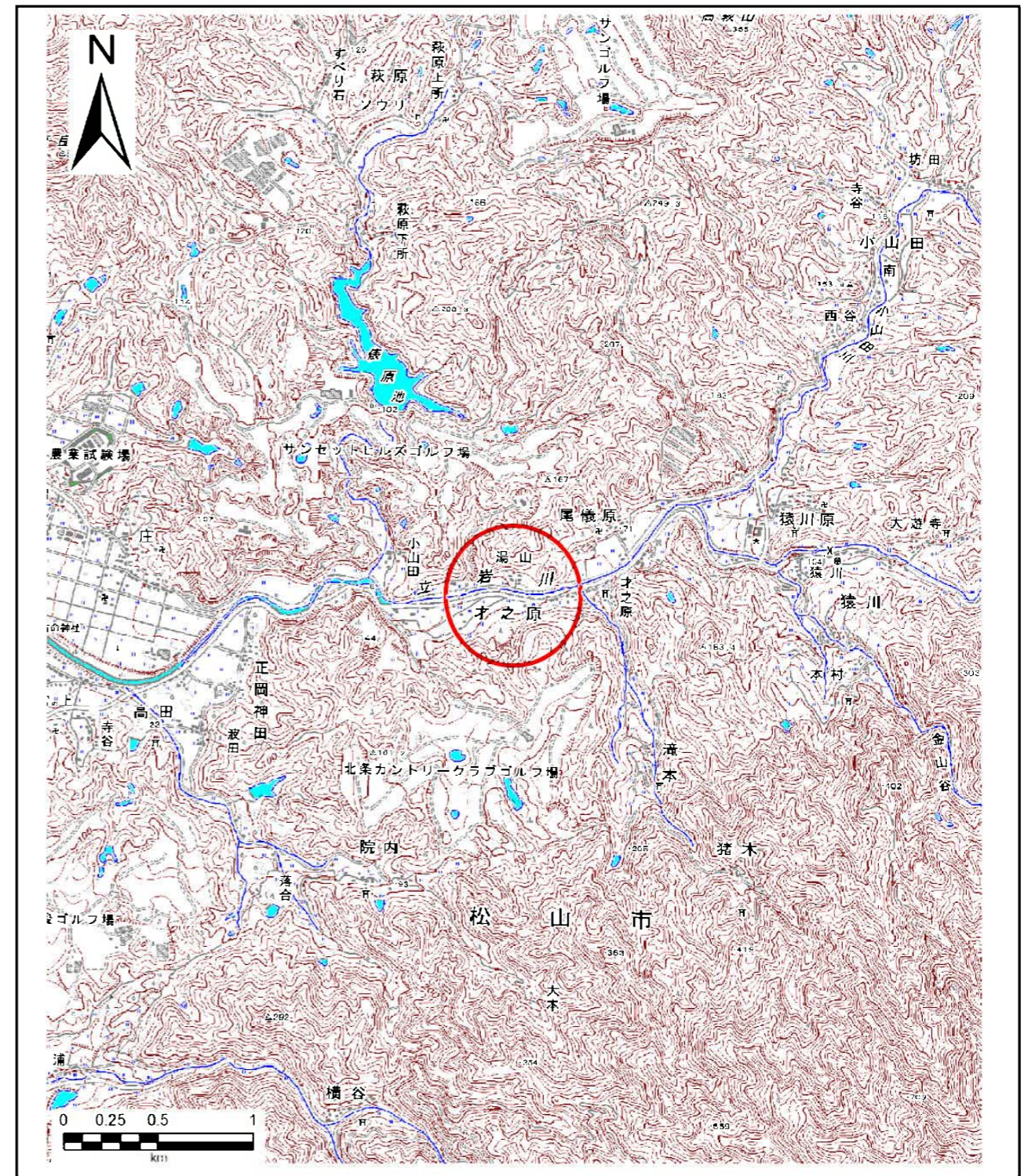


土砂災害警戒区域等の指定の公示に係る図書(その1)



(1/200,000)



(1/25,000)

様式-1(急)
土砂災害警戒区域・土砂災害特別警戒区域
位置図

自然現象の種類

箇所番号

箇所名

所在地

急傾斜の崩壊

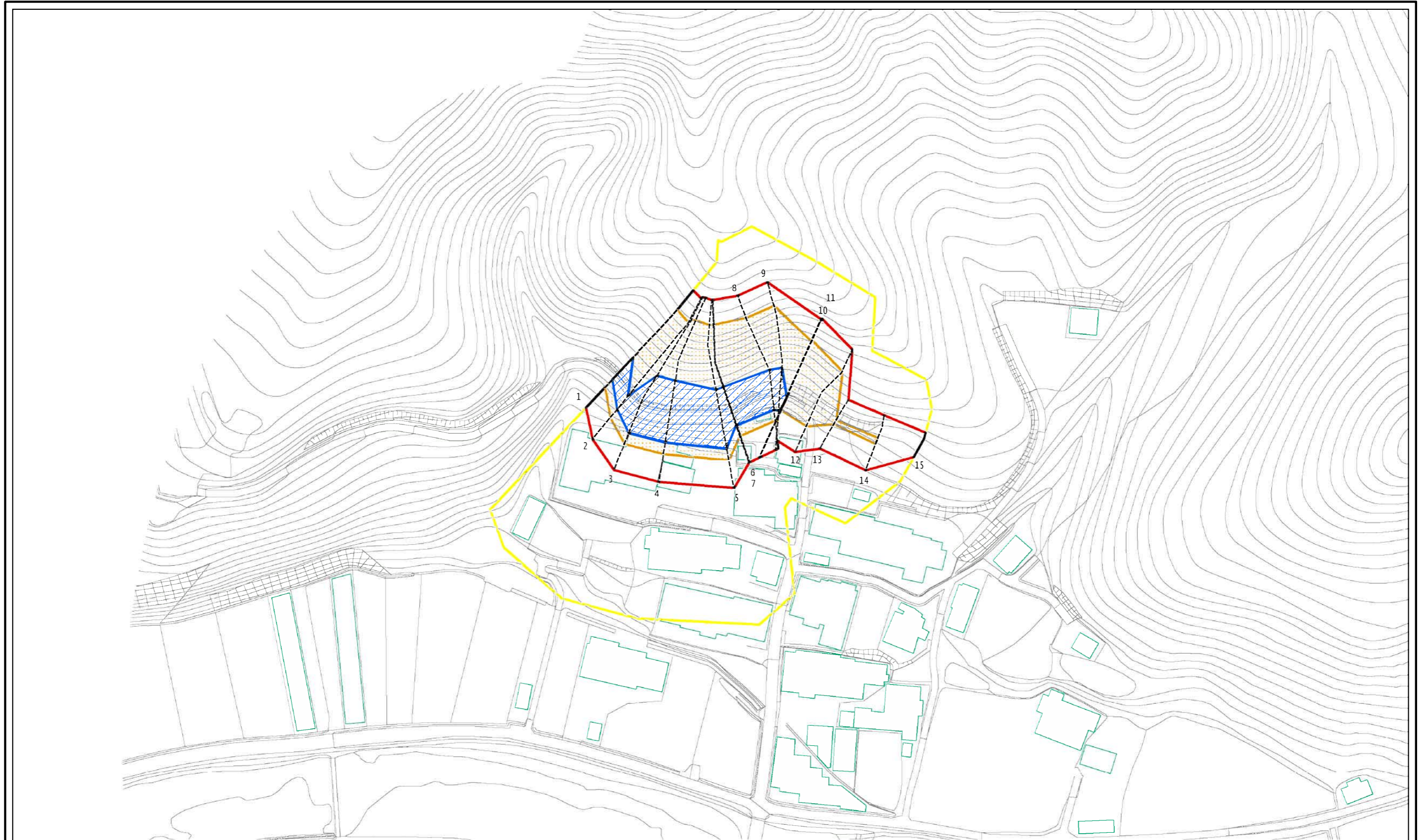
211-I-749(1)

才之原A

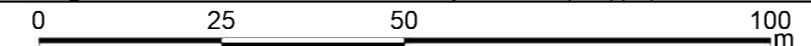
松山市才之原

この地図は、国土地理院の承認を得て、同院発行の20万分の1(電子地形図)・2万5千分の1(地図画像)を複製したものである。(承認番号 平27情複 第742号) 許可なく複製を禁ずる。

土砂災害警戒区域等の指定の公示に係る図書(その2-1)



図中の数字は横断測線番号を示す



様式-2-1(急) 土砂災害警戒区域・土砂災害特別警戒区域 区域図(その2)	土砂災害防止法施行令第二条の基準に該当する区域		N 縮尺 1:1,000	自然現象の種類	急傾斜地の崩壊	箇所番号	211-I-749(1)
	土砂災害防止法施行令第三条の基準に該当する区域			告示番号		箇所名	才之原A
	それ以外の区域			告示年月日		所在地	松山市才之原