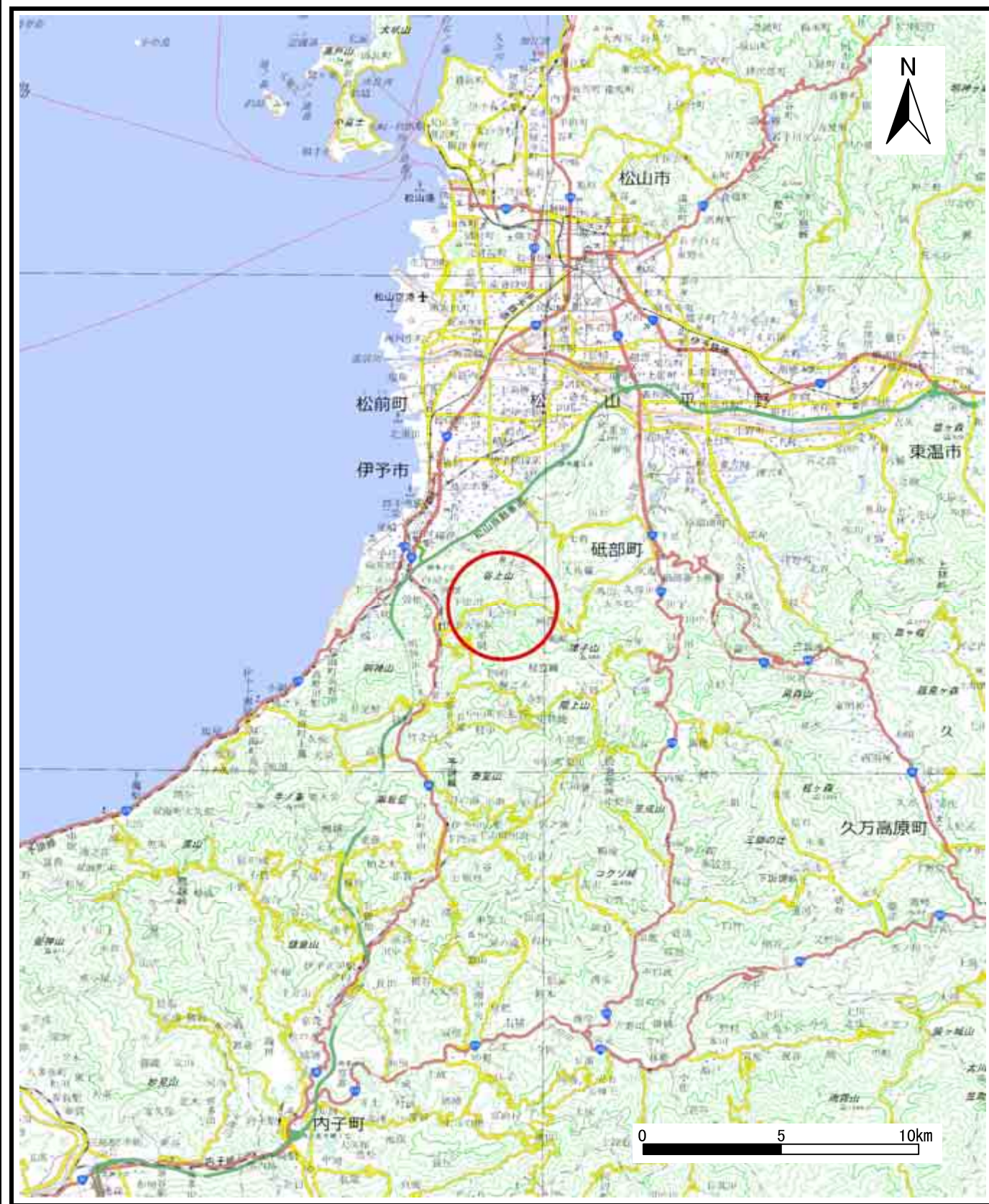
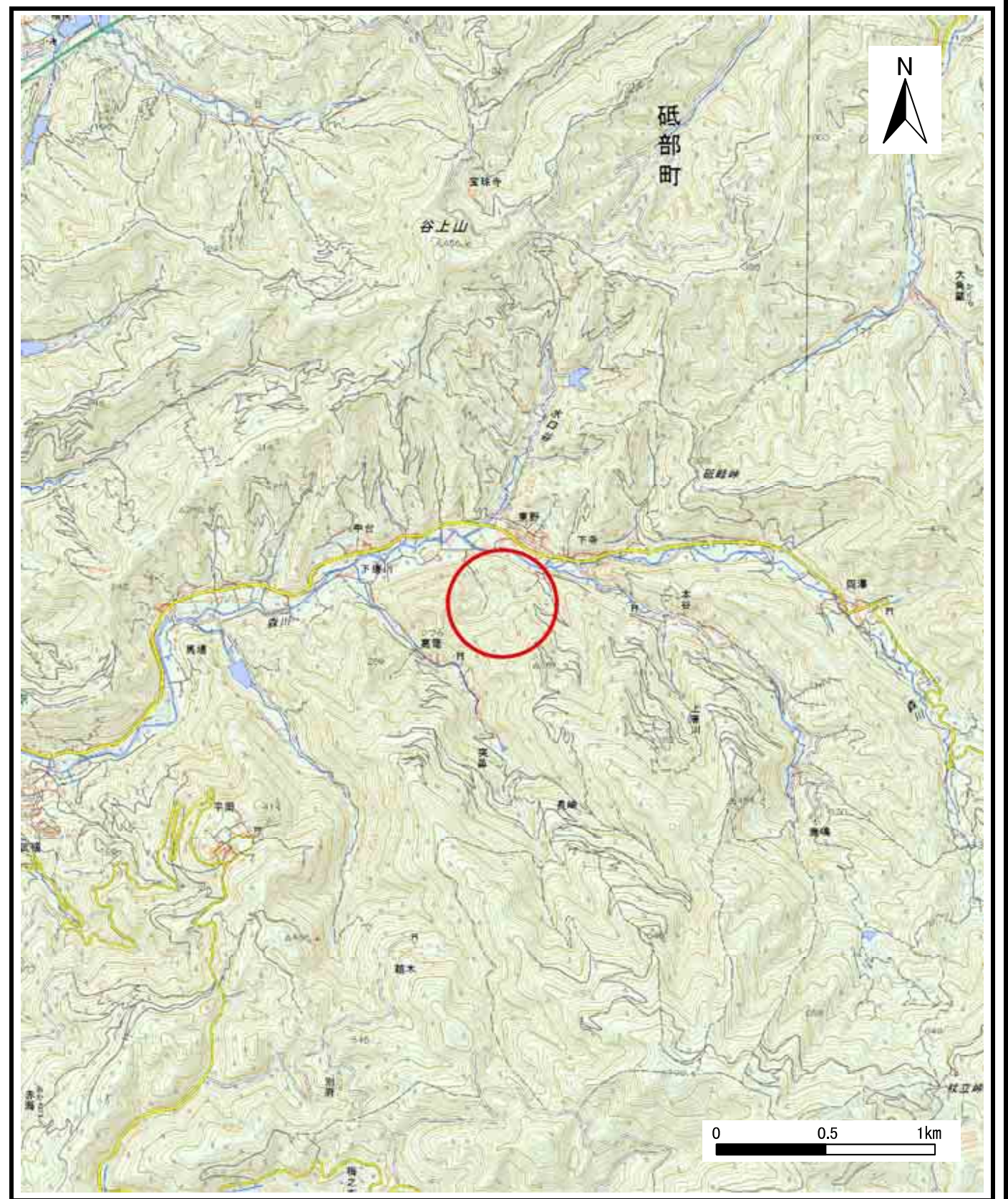


土砂災害警戒区域等の指定の公示に係る図書（その1）



(1/200,000)



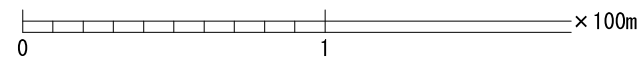
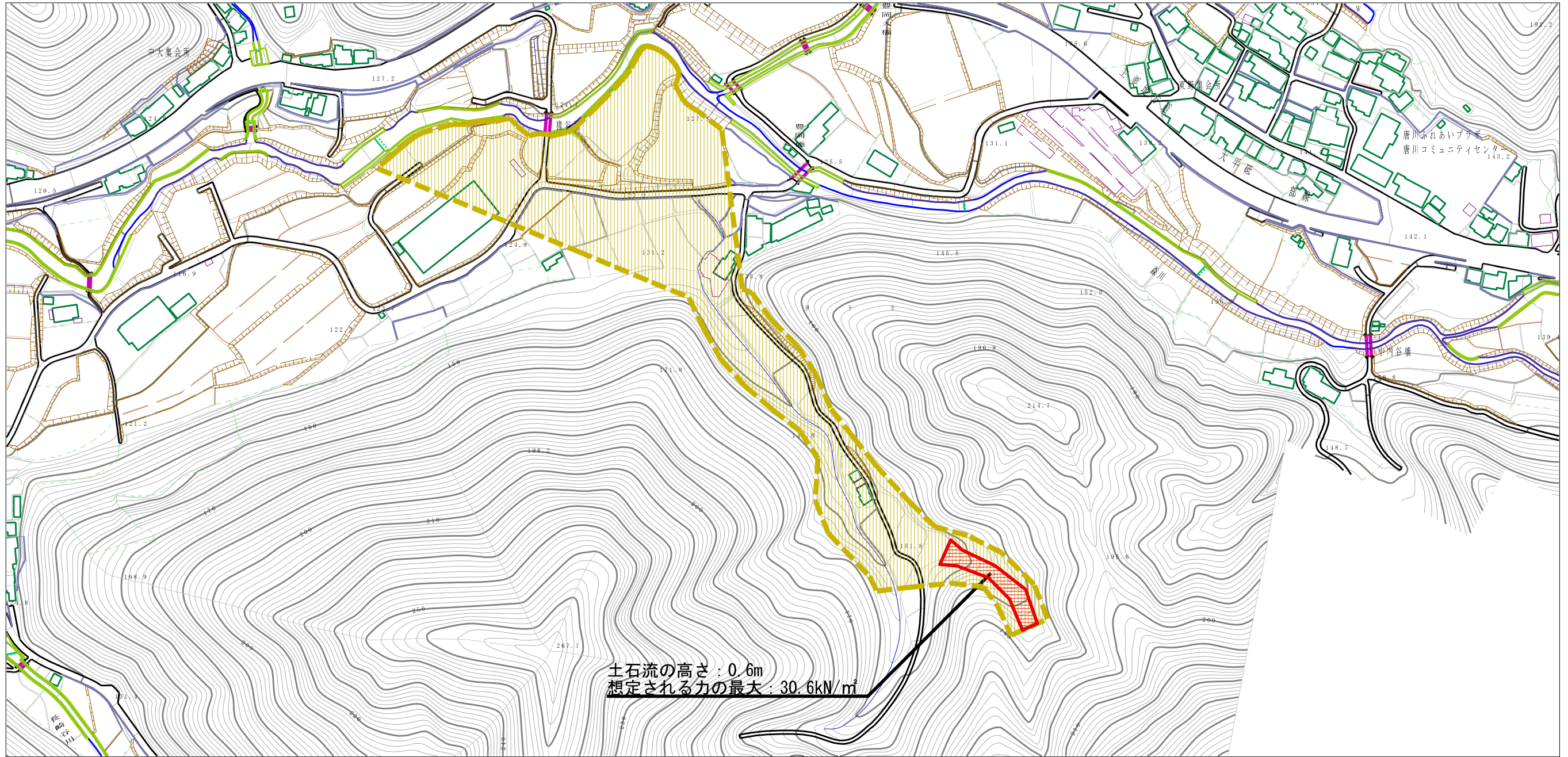
(1/25,000)

様式-1 (土)  
土砂災害警戒区域・土砂災害特別警戒区域 位置図

自然現象の種類	土石流
溪流番号	210-2013-2
溪流名	上唐中川
所在地	伊予市上唐川・下唐川

この地図は、国土地理院長の承認を得て、同院発行の数値地図200000（地図画像）、数値地図25000（地図画像）、電子地形図25000及び電子地形図20万を複製したものである。（承認番号 平28四複、第54号） 許可なく複製を禁ずる。

土石災害警戒区域等の指定の公示に係る図書（その2）



様式-2（土）

土石災害警戒区域・土石災害特別警戒区域  
 区域図

土石災害防止法施行令第二条の基準に該当する区域

土石流の高さが1mを超える場合、土石等の移動による力が50kN/m <sup>2</sup> を超える区域	
土石流の高さが1mを超える場合、土石等の移動による力が50kN/m <sup>2</sup> 以下の区域	
それ以外の区域	



縮尺  
1:2,500

自然現象の種類

土石流

告示番号

未指定

告示年月日

溪流番号 210-2013-2

溪流名 上唐中川

所在地 伊予市上唐川・下唐川