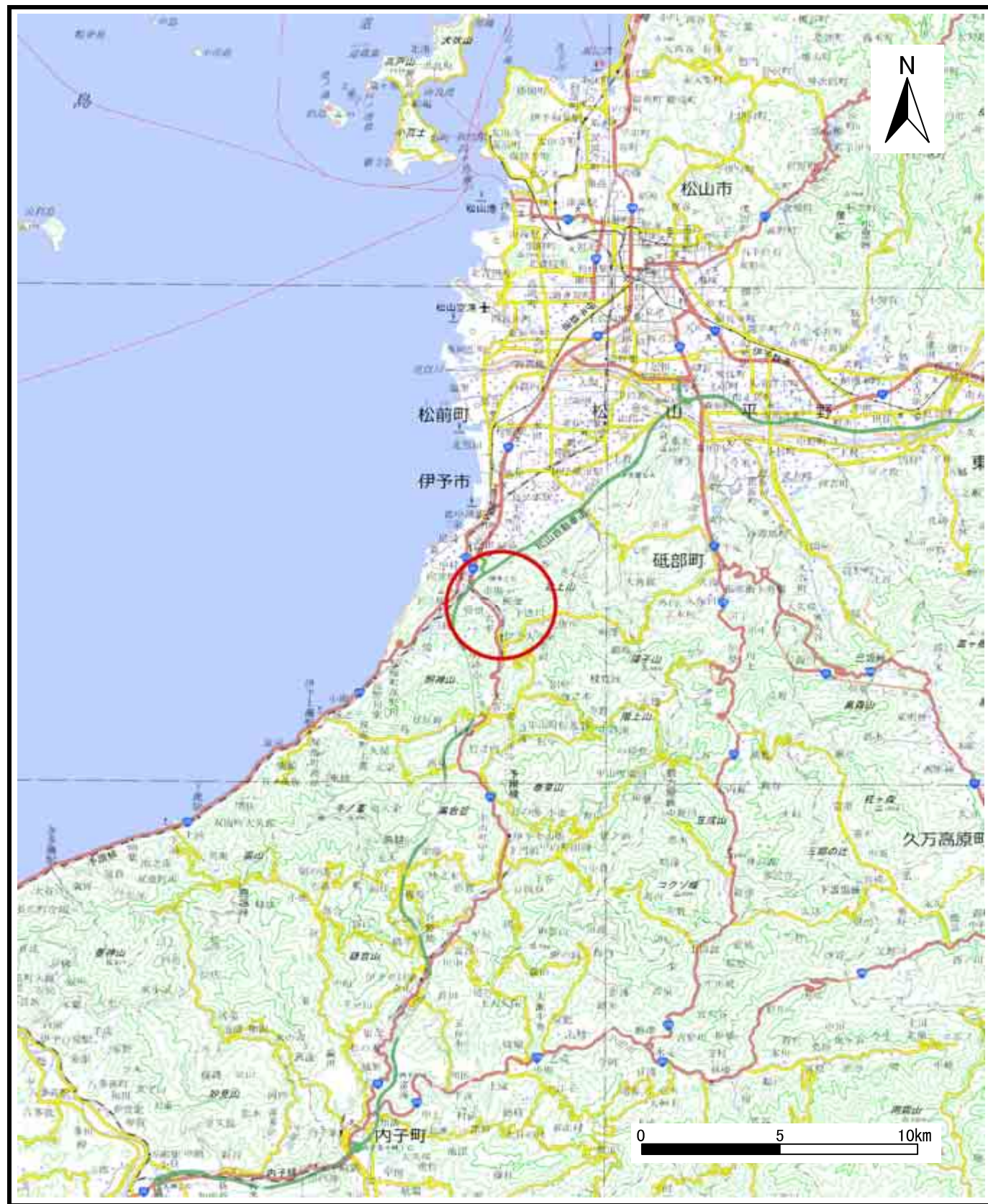
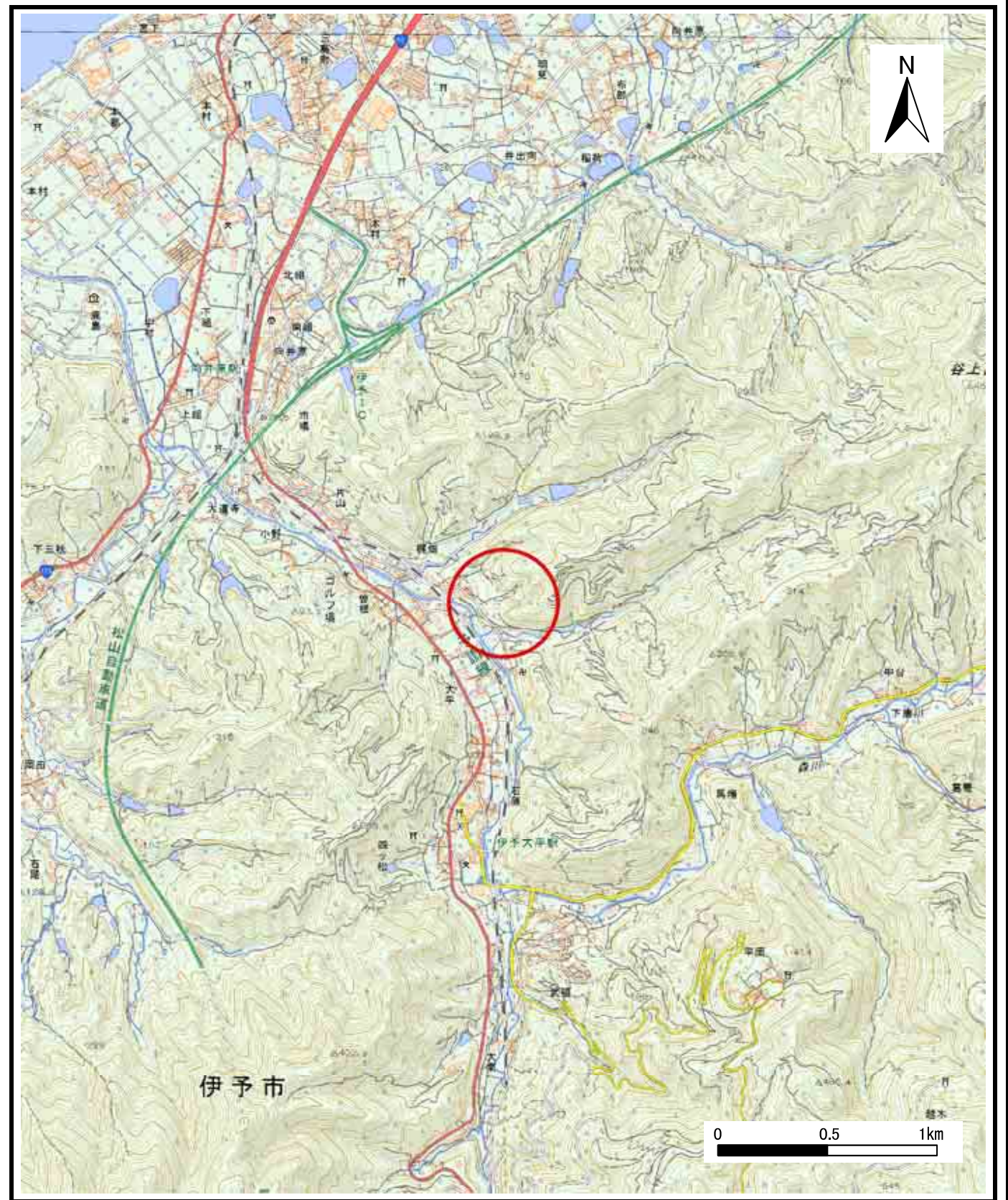


土砂災害警戒区域等の指定の公示に係る図書（その1）



(1/200,000)



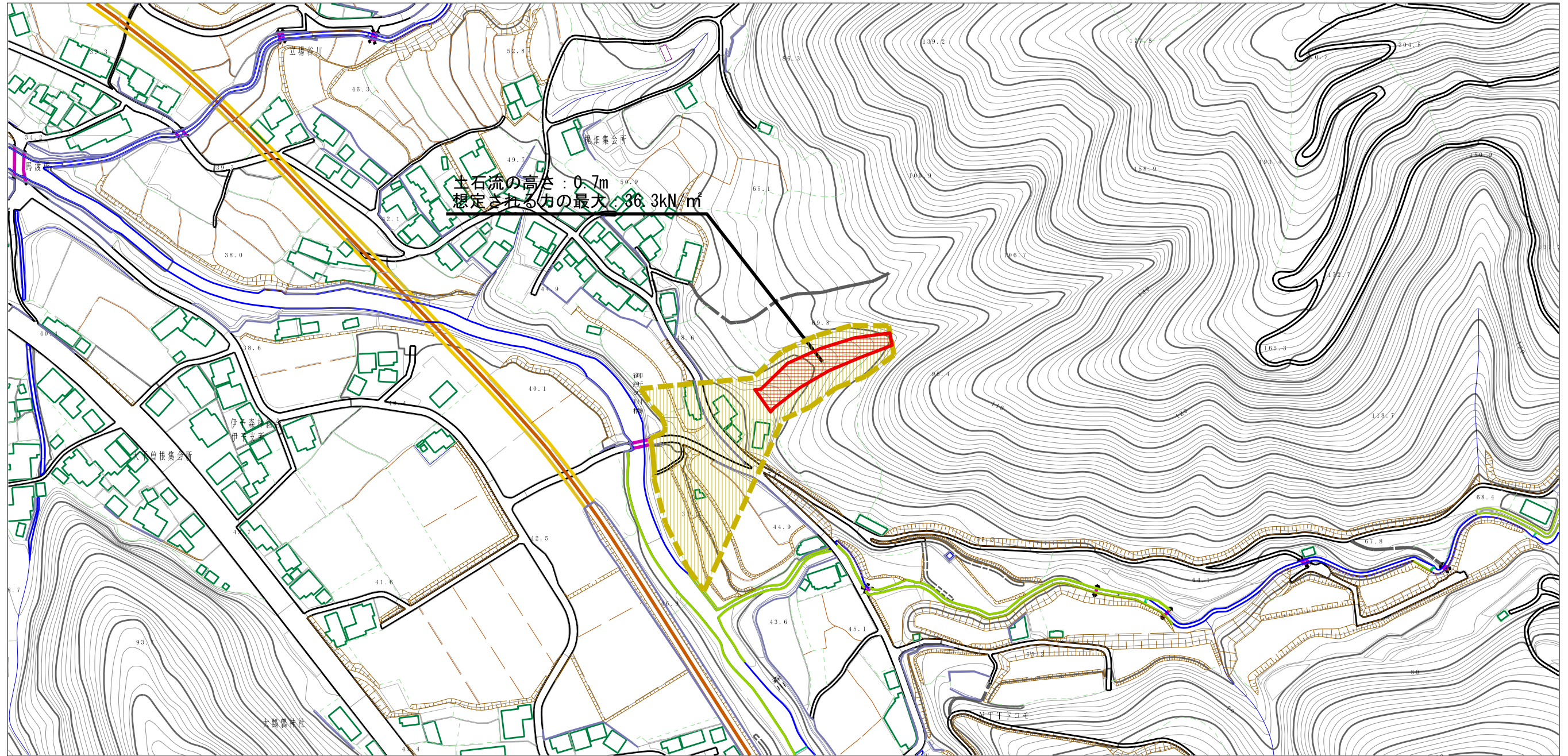
(1/25,000)

様式-1 (土)
土砂災害警戒区域・土砂災害特別警戒区域 位置図

自然現象の種類	土石流
溪流番号	210-2004
溪流名	東猪ノ谷川
所在地	伊予市大平

この地図は、国土地理院長の承認を得て、同院発行の数値地図20000（地図画像）、数値地図25000（地図画像）、電子地形図25000及び電子地形図20万を複製したものである。（承認番号 平28四複、第54号） 許可なく複製を禁ずる。

土石災害警戒区域等の指定の公示に係る図書（その2）



0 1 × 100m

様式-2（土）

土石災害警戒区域・土石災害特別警戒区域
区域図

土石災害防止法施行令第二条の基準に該当する区域

- 土石流の高さが1mを超える場合、土石等の移動による力が50kN/m²を超える区域
- 土石流の高さが1mを超える場合、土石等の移動による力が50kN/m²以下の区域
- それ以外の区域



縮尺
1:2,500

自然現象の種類	土石流	溪流番号	210-2004
告示番号	未指定	溪流名	東猪ノ谷川
告示年月日		所在地	伊予市大平