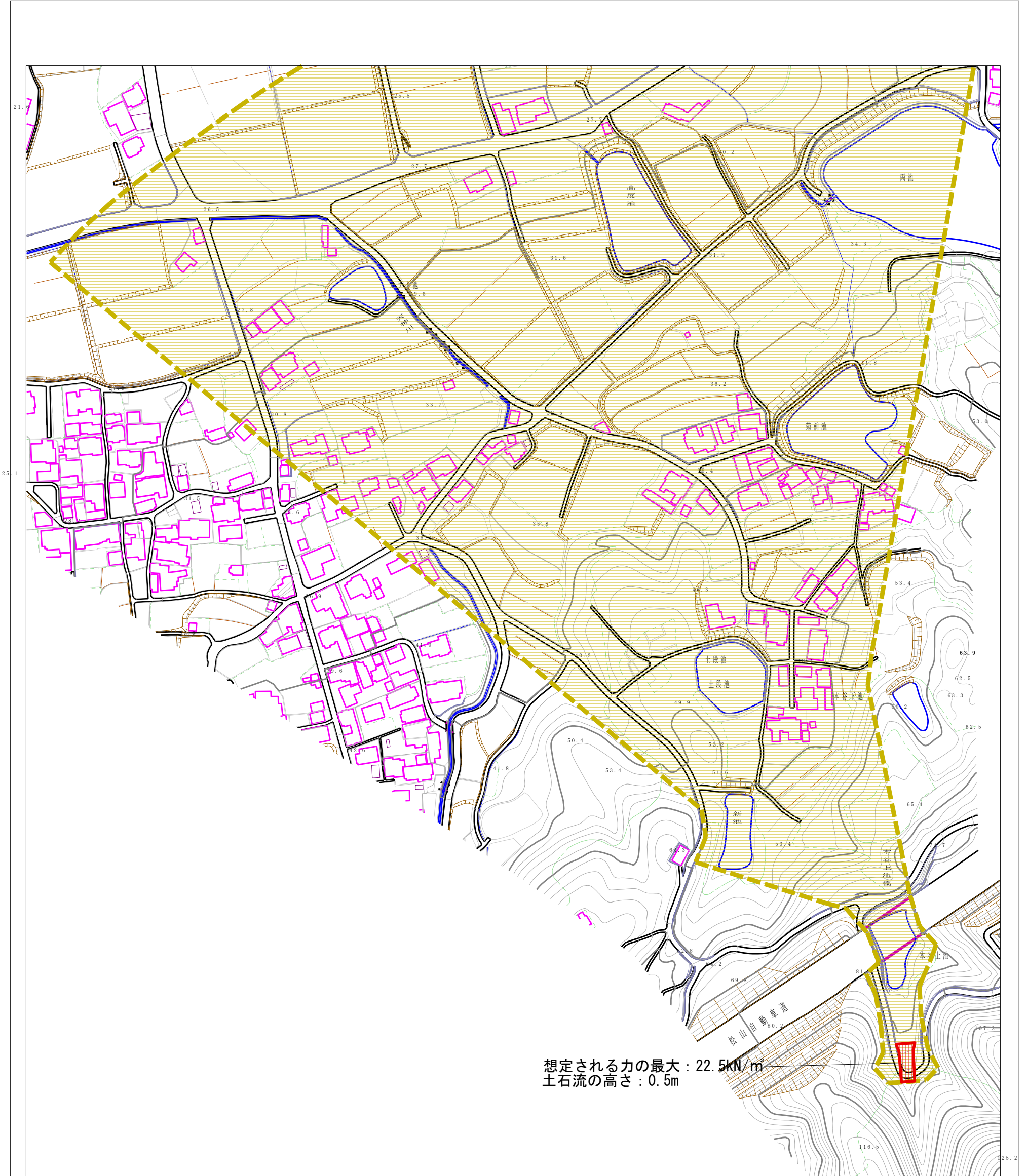


土砂災害警戒区域等の指定の公示に係る図書（その2）

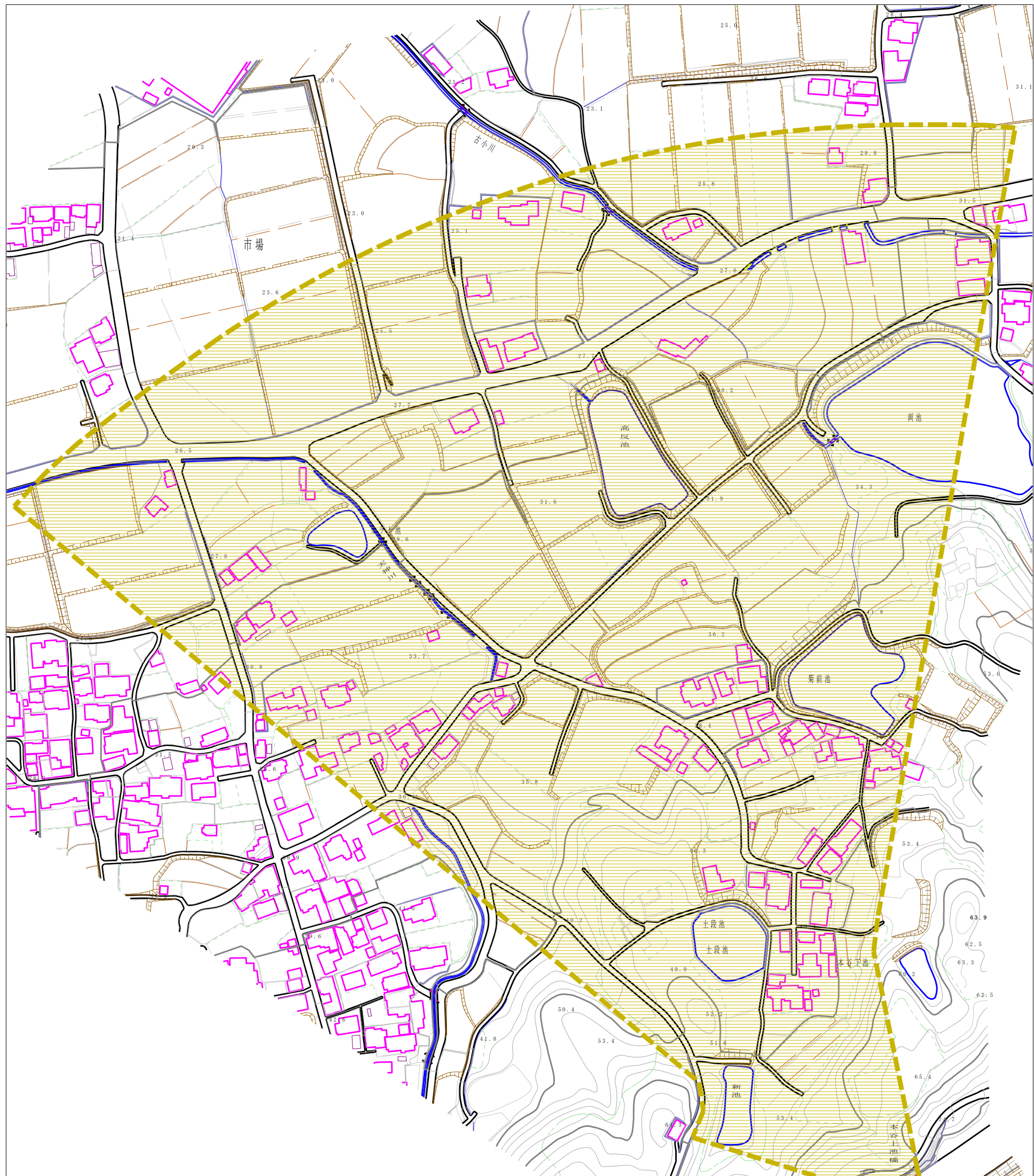


想定される力の最大：22.5kN/m²
土石流の高さ：0.5m



様式-2(土) 土砂災害警戒区域・土砂災害特別警戒区域 区域図	土砂災害防止法施行令第二条の基準に該当する区域			N 縮尺 1:2,500	自然現象の種類	土石流	溪流番号	210-1015
	土砂災害防止法施行令第三条の基準に該当する区域				告示番号	愛媛県告示第301号	溪流名	西本村川
	土砂災害防止法施行令第三条の基準に該当する区域				告示年月日	平成26年3月18日	所在地	愛媛県伊予市稲荷
	その他の区域							

土砂災害警戒区域等の指定の公示に係る図書（その2）



0 1 × 100m

様式-2(土) 土砂災害警戒区域・土砂災害特別警戒区域 区域図	土砂災害防止法施行令第二条の基準に該当する区域			N 縮尺 1:2,500	自然現象の種類	土石流	溪流番号	210-1015
	土砂災害防止法施行令第三条の基準に該当する区域				告示番号	愛媛県告示第301号	溪流名	西本村川
	土砂の高さが1mを超える場合、土石等の移動による力が50kN/m ² を超える区域				告示年月日	平成26年3月18日	所在地	愛媛県伊予市稲荷
	土砂の高さが1mを超える場合、土石等の移動による力が50kN/m ² を超えない区域							
	その他の区域							