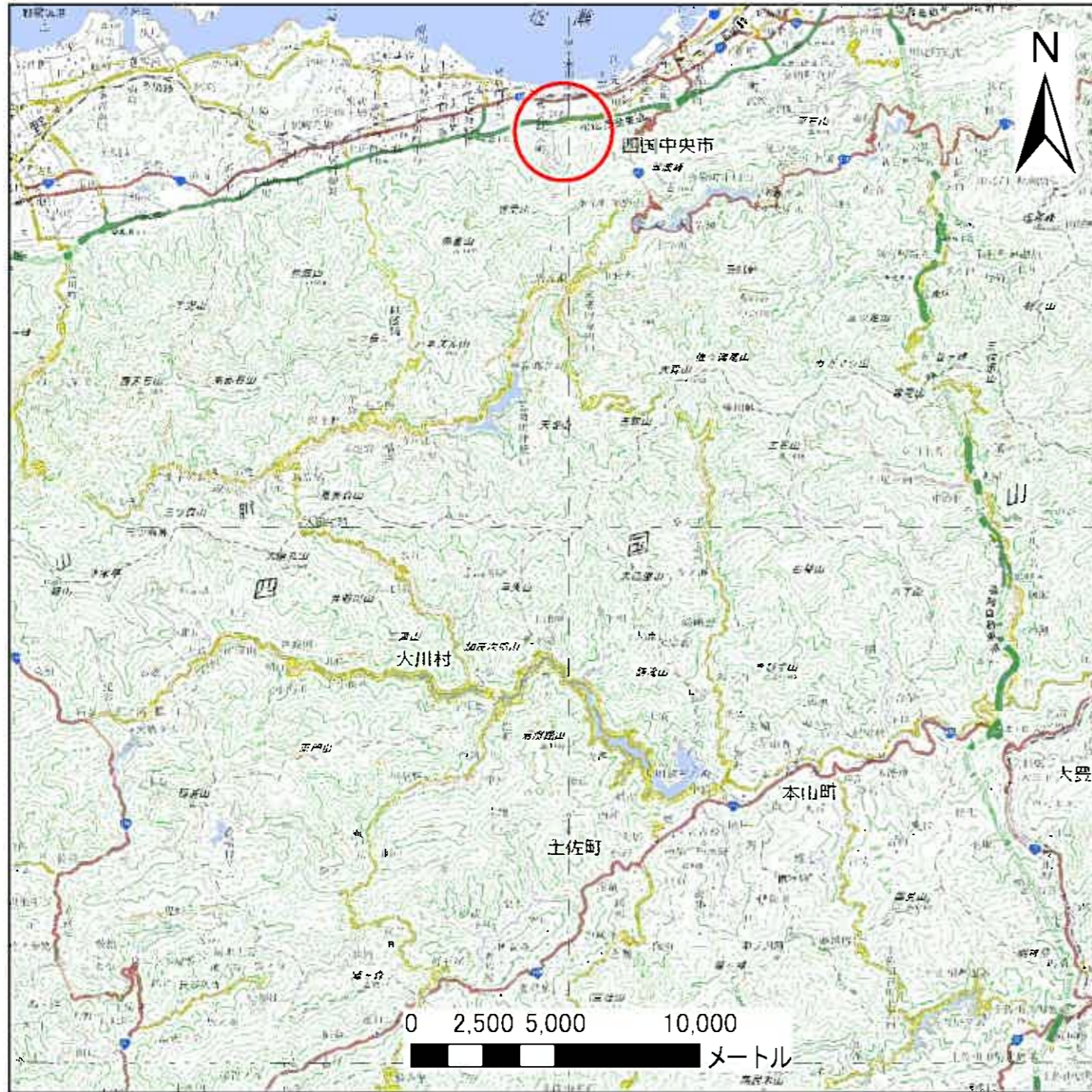
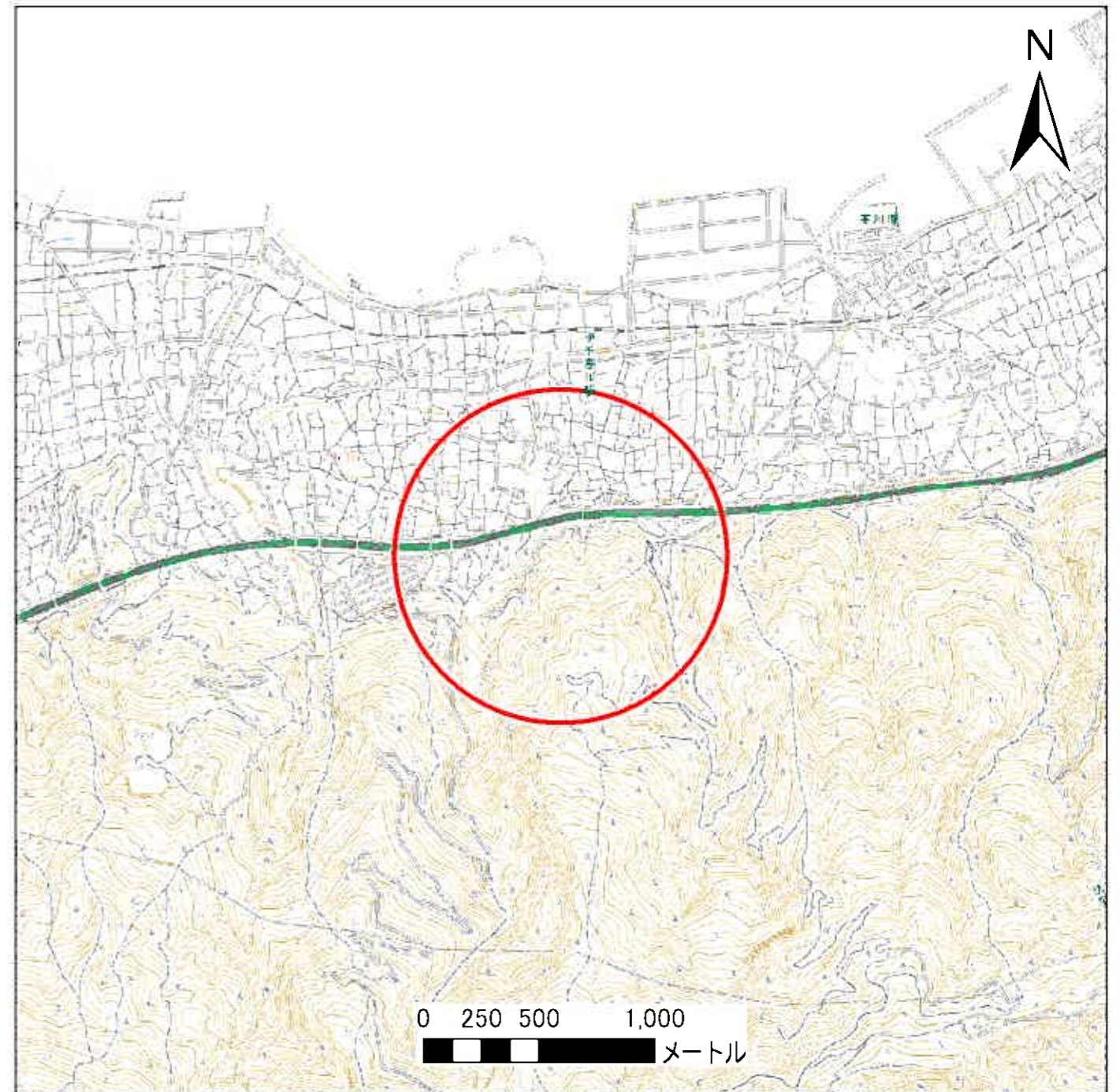


土砂災害警戒区域等の指定の公示に係る図書(その1)



(1/200,000)



(1/25,000)

様式-1(地)

土砂災害警戒区域・土砂災害特別警戒区域 位置図

自然現象の種類	地滑り
箇所番号	209-J-471
箇所名	大西
地滑り区域名	A,B,C,D,E,F,G,H
所在地	四国中央市寒川町・豊岡町大町・富郷町豊坂

この地図は、国土地理院長の承認を得て、同院発行の数値地図20000(地図画像)、数値地図2500(地図画像)、電子地形図2500及び電子地形図20万を複製したものである。
(承認番号 平28四複、第105号) 許可なく複製を禁ずる。

土砂災害警戒区域等の指定の公示に係る図書(その2)



0 25 50 100 150 200 m

様式-2(地)
土砂災害警戒区域・土砂災害特別警戒区域
区域図

土砂災害防止法施行令第二条の基準に該当する区域(土砂災害警戒区域)



自然現象の種類

地滑り

箇所番号

209-J-471

箇所名

大西

土砂災害防止法施行令第三条の基準に該当する区域(土砂災害特別警戒区域)



告示番号

愛媛県告示第158号

地滑り区域名

A,B,C,D,E,F

告示年月日

平成31年3月5日

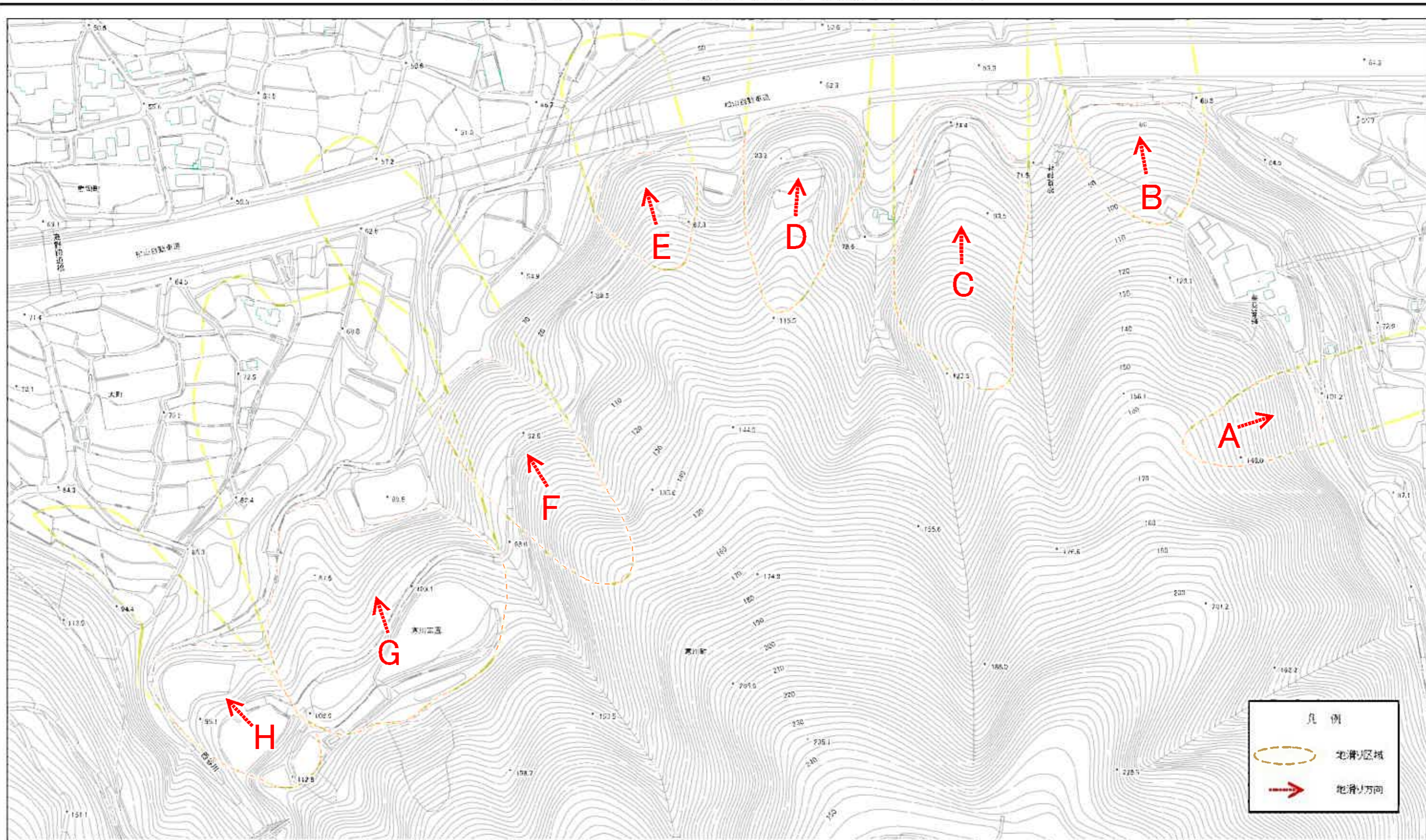
所在地

四国中央市寒川町・豊岡町大町・富郷町豊坂

縮尺

1:2,500

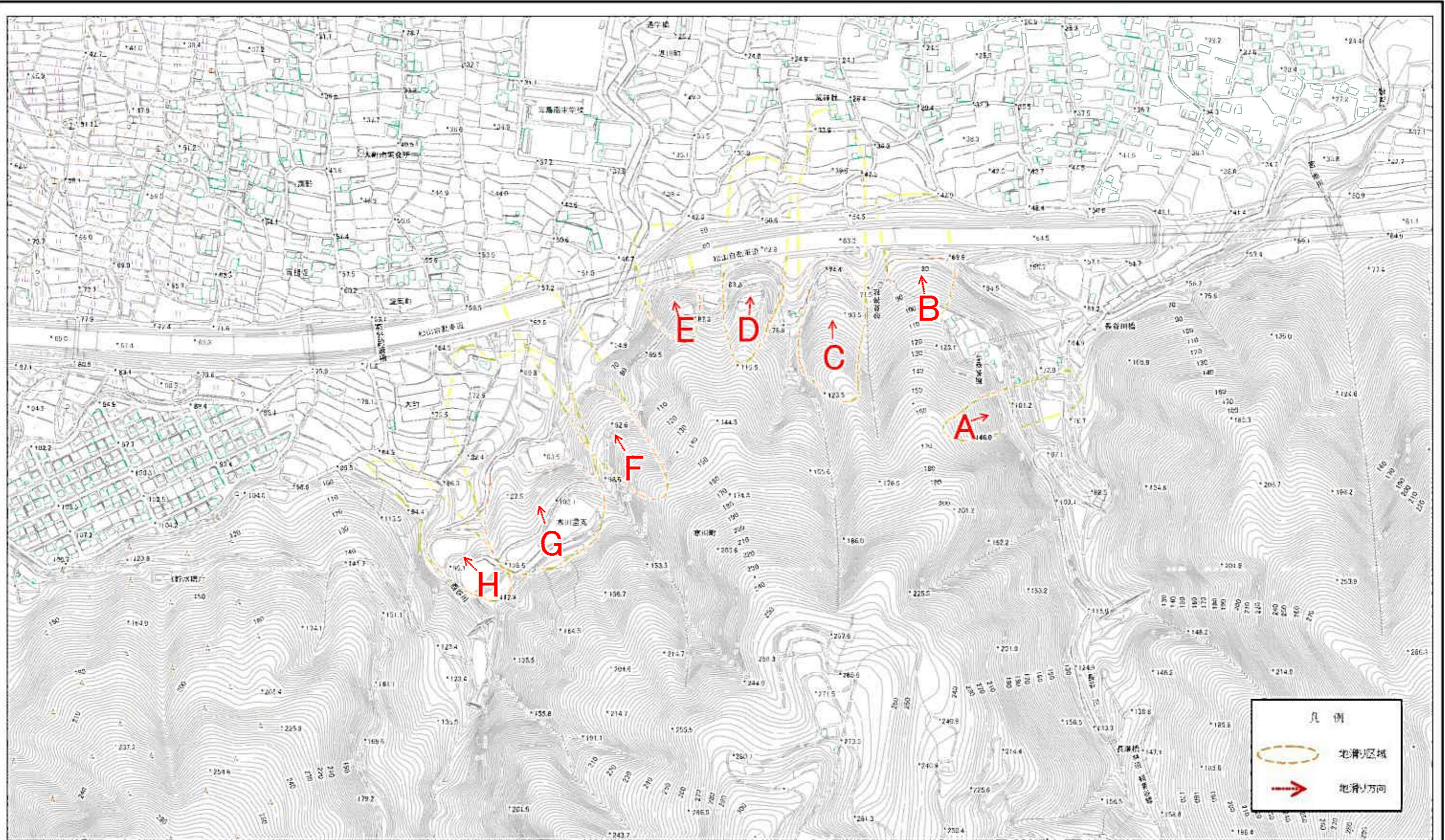
土砂災害警戒区域等の指定の公示に係る図書(その2)



0 25 50 100 150 200 m

様式-2(地) 土砂災害警戒区域・土砂災害特別警戒区域 区域図	土砂災害防止法施行令第二条の基準に該当する区域(土砂災害警戒区域)		N 縮尺 1:2,500	自然現象の種類 地滑り	箇所番号 209-J-471	箇所名 大西	
	土砂災害防止法施行令第三条の基準に該当する区域(土砂災害特別警戒区域)			告示番号 愛媛県告示第158号	地滑り区域名 A,B,C,D,E,F,G,H	所在地 四国中央市寒川町・豊岡町大町・富郷町豊坂	
				告示年月日 平成31年3月5日			

参考資料(全体図)



0 25 50 100 150 200
m

参考資料(全体図)	土砂災害防止法施行令第二条の基準に該当する区域(土砂災害警戒区域)		N 縮尺 1:5,000	自然現象の種類	地滑り	箇所番号	209-J-471	箇所名	大西
	土砂災害防止法施行令第三条の基準に該当する区域(土砂災害特別警戒区域)			告示番号	愛媛県告示第158号	地滑り区域名	A,B,C,D,E,F,G,H		
				告示年月日	平成31年3月5日	所在地	四国中央市寒川町・豊岡町大町・富郷町豊坂		