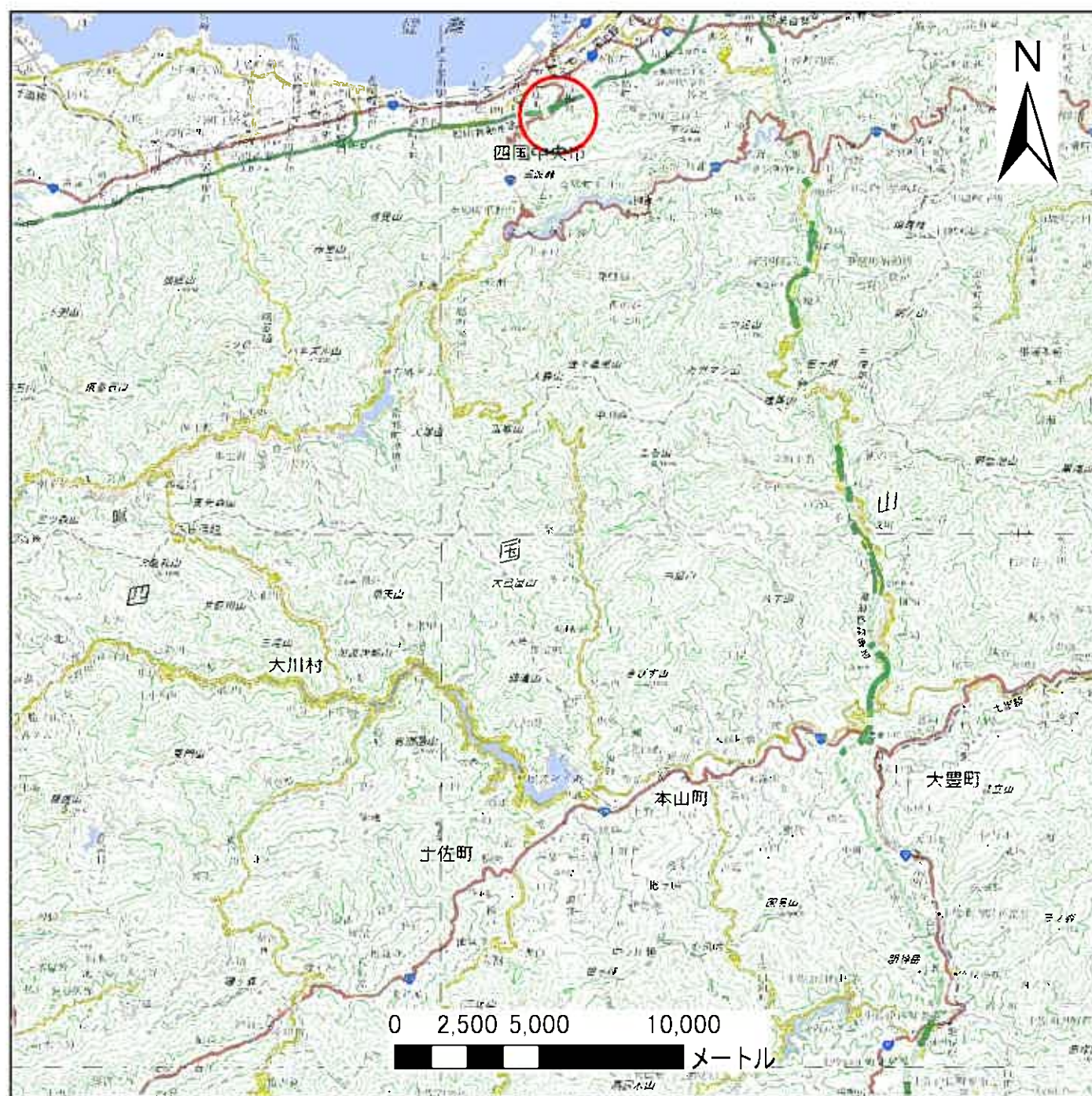
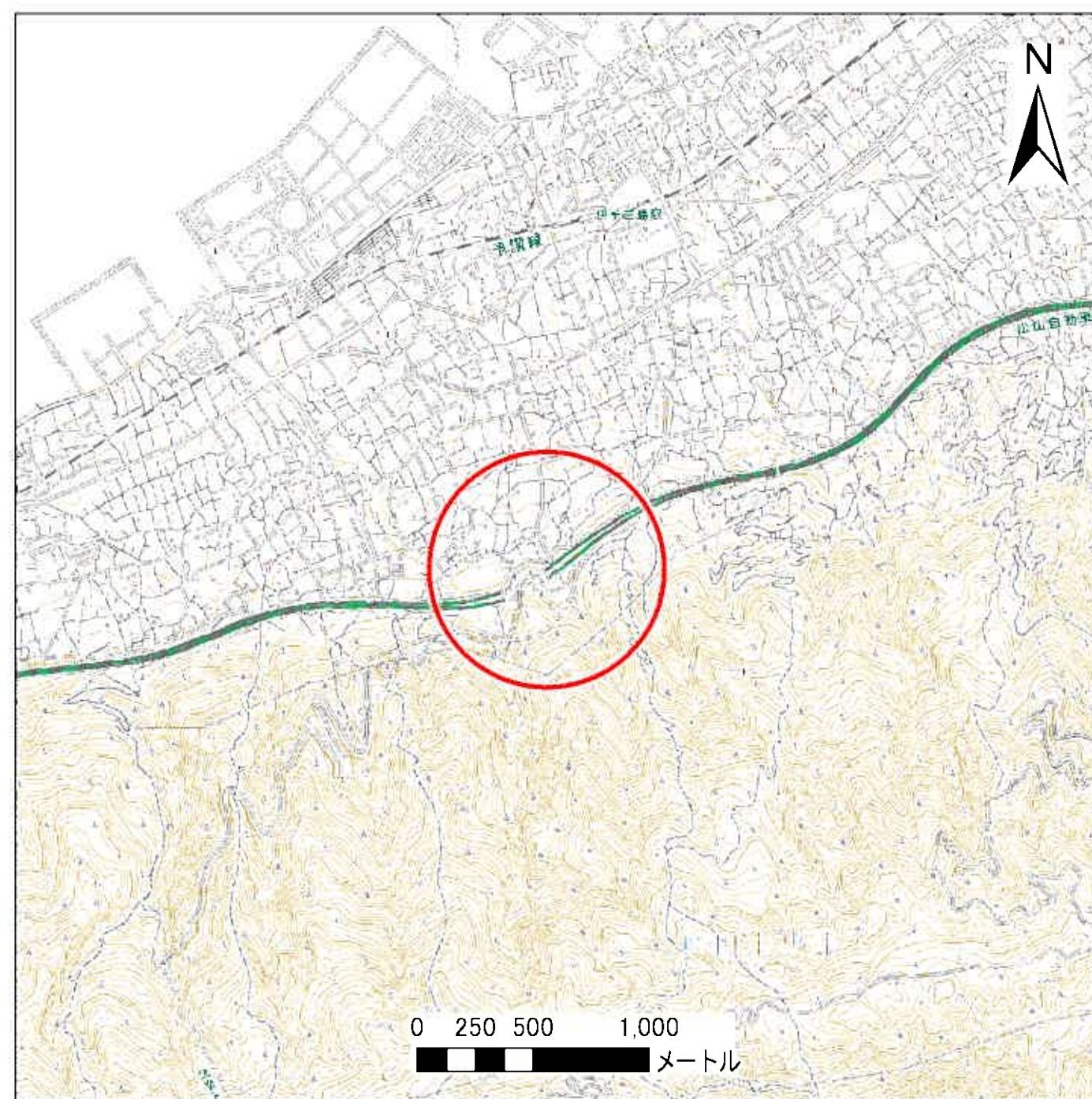


土砂災害警戒区域等の指定の公示に係る図書(その1)



(1/200,000)



(1/25,000)

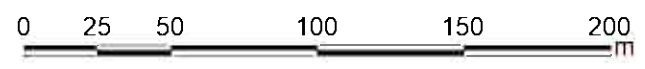
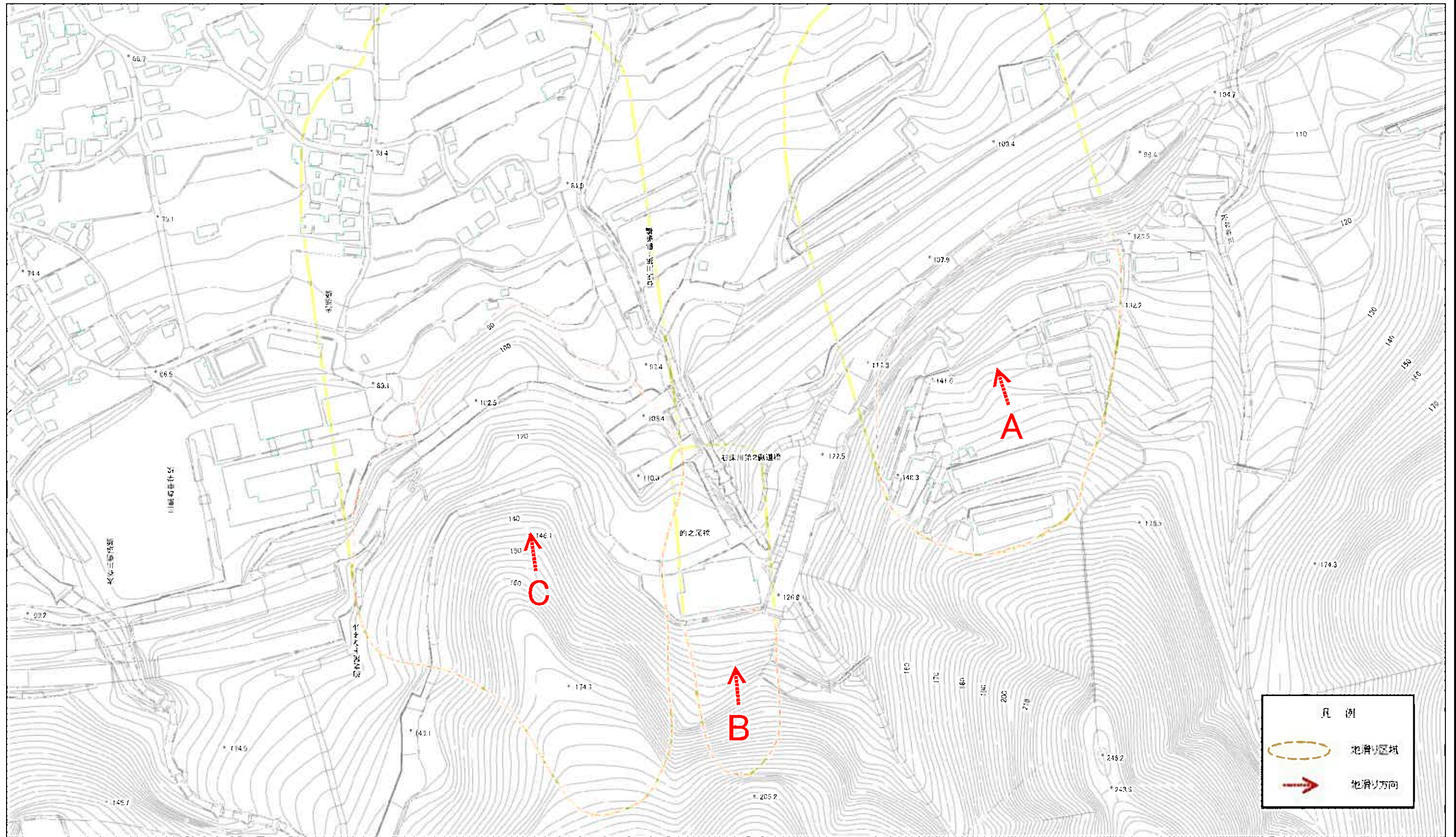
様式-1(地)

土砂災害警戒区域・土砂災害特別警戒区域 位置図

自然現象の種類	地滑り
箇所番号	209-J-469
箇所名	的之尾
地滑り区域名	A,B,C
所在地	四国中央市中曾根町・中之庄町

この地図は、国土地理院長の承認を得て、同院発行の数値地図20000(地図画像)、数値地図25000(地図画像)、電子地形図25000及び電子地形図20万を複製したものである。
(承認番号 平28四複、第105号) 許可なく複製を禁ずる。

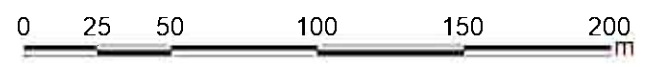
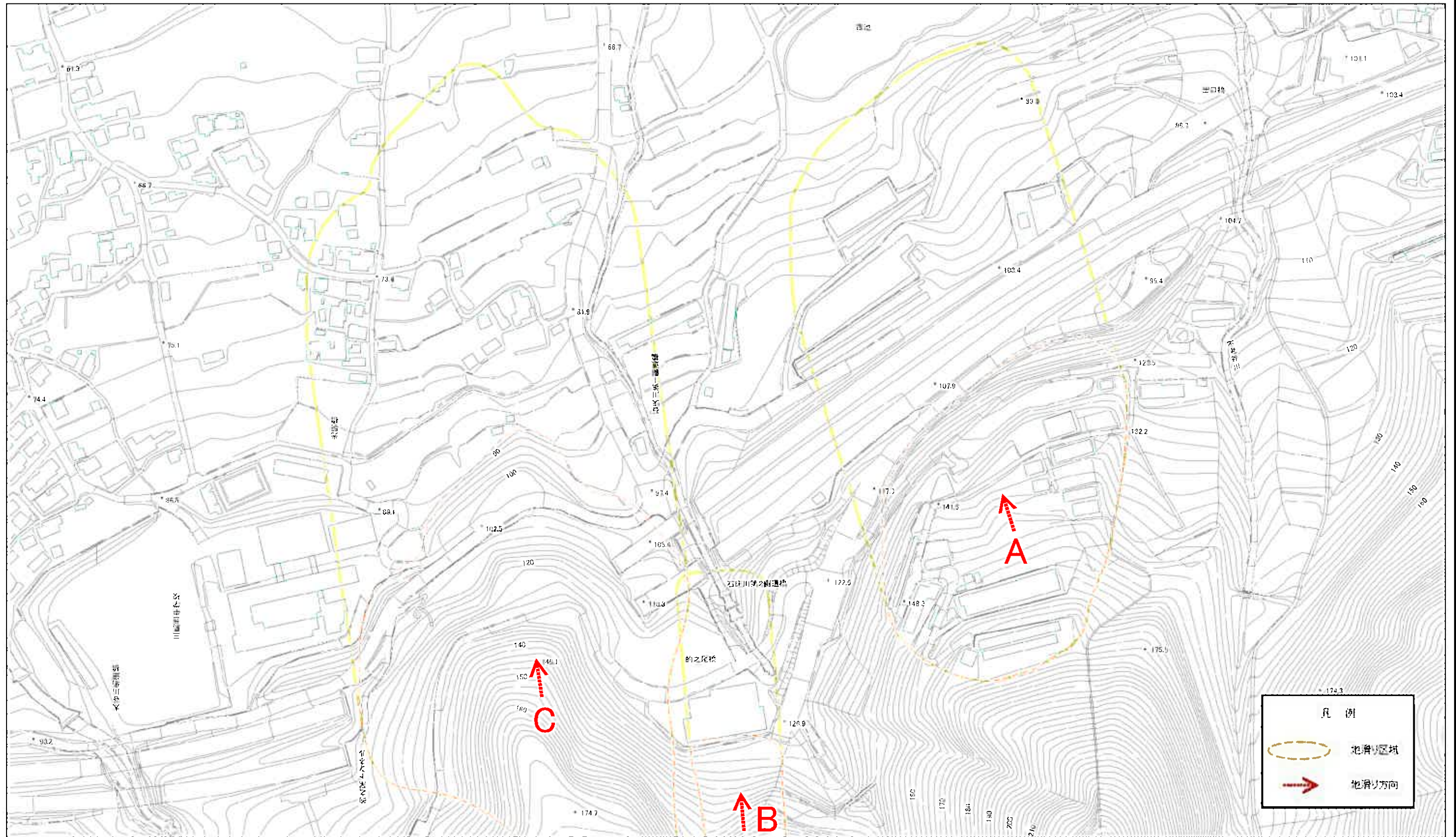
土砂災害警戒区域等の指定の公示に係る図書(その2)



様式-2(地)
土砂災害警戒区域・土砂災害特別警戒区域
区域図

土砂災害防止法施行令第二条の基準に該当する区域(土砂災害警戒区域)	縮尺 1:2,500	N	自然現象の種類	地滑り	箇所番号	209-J-469	箇所名	的之尾
			告示番号	愛媛県告示第158号	地滑り区域名	A,B,C		
			告示年月日	平成31年3月5日	所在地	四国中央市中菅根町・中之庄町		

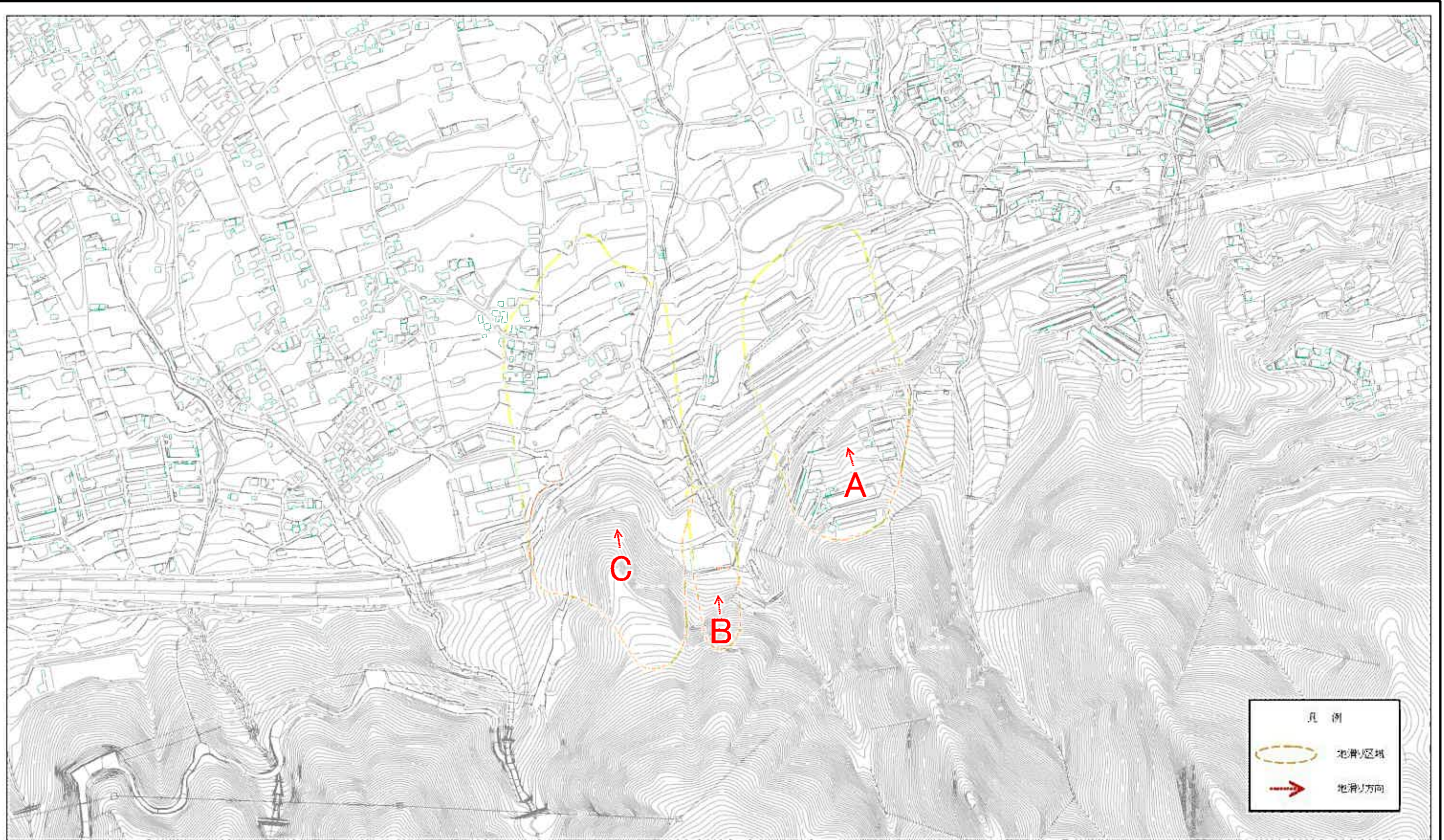
土砂災害警戒区域等の指定の公示に係る図書(その2)



様式-2(地)
土砂災害警戒区域・土砂災害特別警戒区域
区域図



土砂災害防止法施行令第二条の基準に該当する区域(土砂災害警戒区域)	縮尺 1:2,500	N	自然現象の種類	地滑り	箇所番号	209-J-469	箇所名	的之尾
			告示番号	愛媛県告示第158号	地滑り区域名	A,B,C		
			告示年月日	平成31年3月5日	所在地	四国中央市中管根町・中之庄町		

参考資料(全体図)



0 25 50 100 150 200
m

参考資料(全体図)

参考資料(全体図)	土砂災害防止法施行令第二条の基準に該当する区域(土砂災害警戒区域)		N 縮尺 1:5,000	自然現象の種類	地滑り	箇所番号	209-J-469	箇所名	的之尾
	土砂災害防止法施行令第三条の基準に該当する区域(土砂災害特別警戒区域)			告示番号	愛媛県告示第158号	地滑り区域名	A.B.C		
				告示年月日	平成31年3月5日	所在地	四国中央市中管根町・中之庄町		