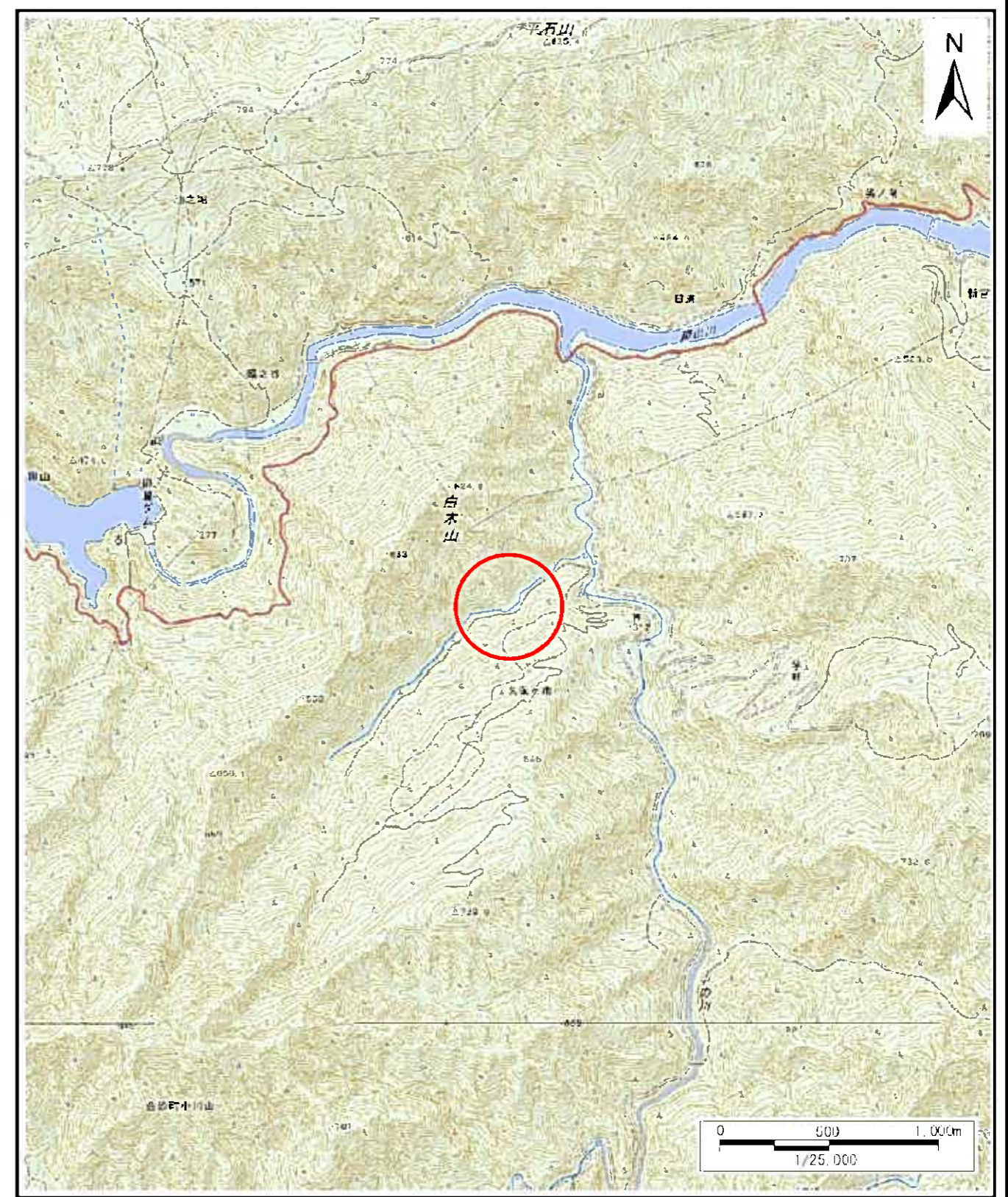


土砂災害警戒区域等の指定の公示に係る図書（その1）



(1/200,000)



(1/25,000)

様式-1 (土)
土砂災害警戒区域・土砂災害特別警戒区域 位置図

自然現象の種類	土石流
溪流番号	209-2014
溪流名	甲斐野谷川
所在地	四国中央市金砂町小川山

この地図は、国土地理院長の承認を得て、同院発行の電子地形図25000及び電子地形図20万を複製したものである。(認証番号 平28四複、第67号) 許可なく複製を禁ずる。

土石災害警戒区域等の指定の公示に係る図書（その2）



0 1 ×100m

様式-2（土） 土石災害警戒区域・土石災害特別警戒区域 区域図	土石災害防止法施行令第2条の基準に該当する区域		N 縮尺 1:2,500	自然現象 の種類	土石流	溪流番号	209-2014
	土石災害防止法施行令第3条の基準に該当する区域			告示番号	愛媛県告示第159号	溪流名	甲斐野谷川
	土石流の高さが1mを超える場合、土石等の 移動による力が50kN/m ² を超える区域			告示年月日	平成31年3月5日	所在地	四国中央市金砂町小川山
	土石流の高さが1mを超える場合、土石等の 移動による力が50kN/m ² 以下の区域						
	その他別の区域						