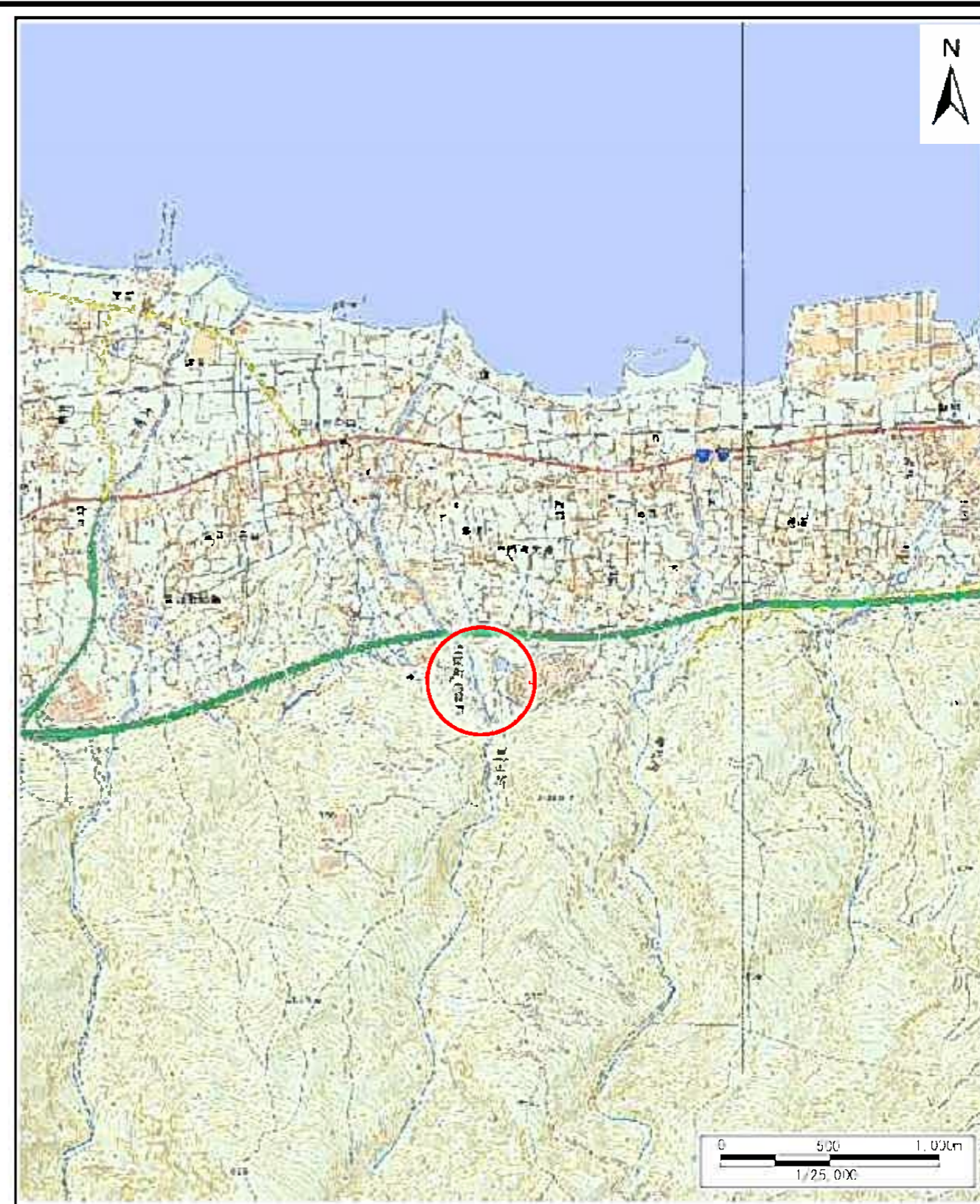


土砂災害警戒区域等の指定の公示に係る図書（その1）



(1/200,000)



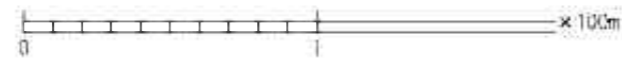
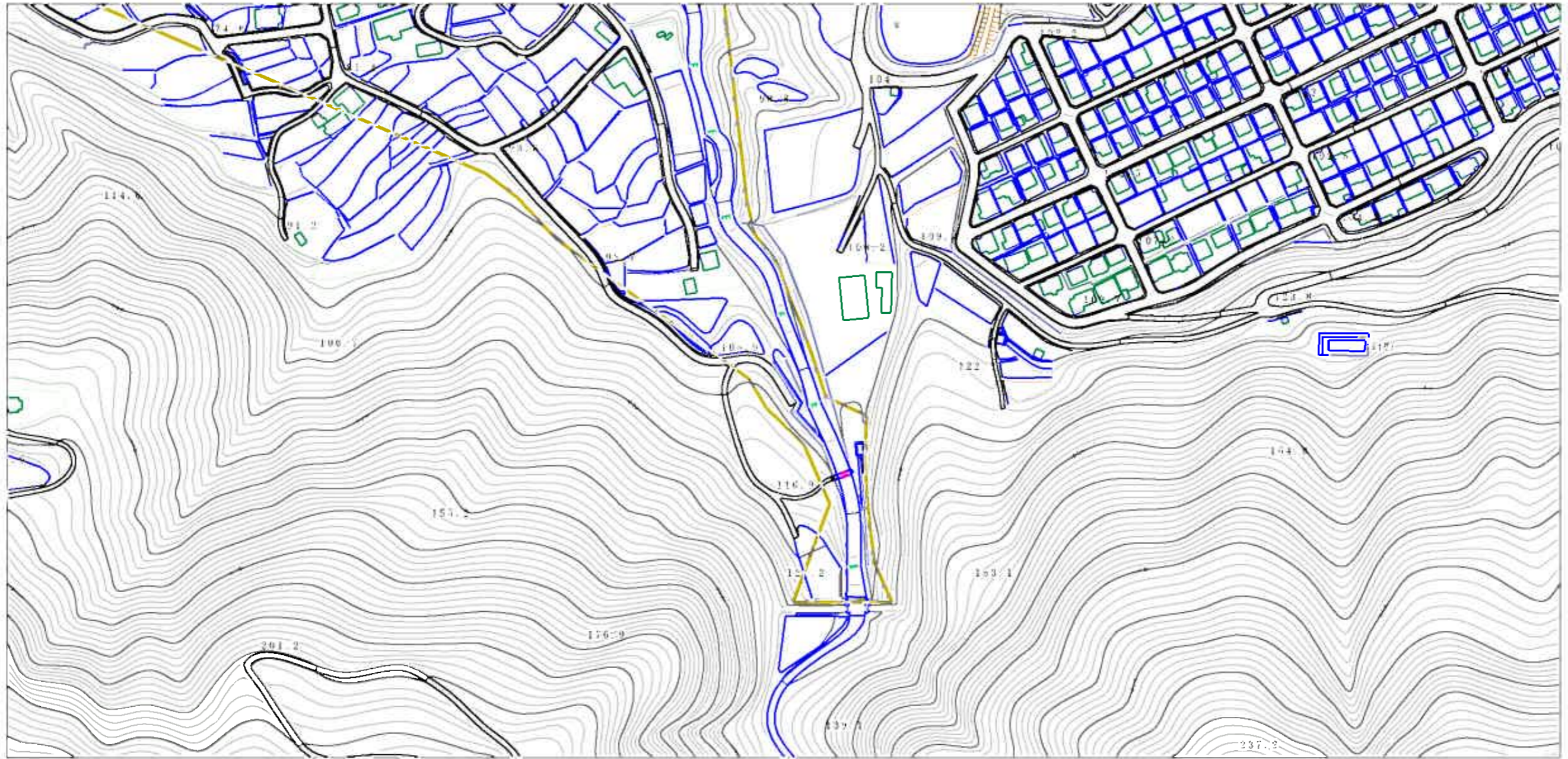
(1/25,000)

様式-1 (土)  
土砂災害警戒区域・土砂災害特別警戒区域 位置図

自然現象の種類	土石流
溪流番号	209-1068
溪流名	豊岡川
所在地	四国中央市豊岡町五良野・豊岡町豊田・豊岡町長田・豊岡町大町

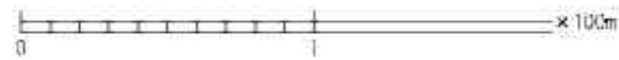
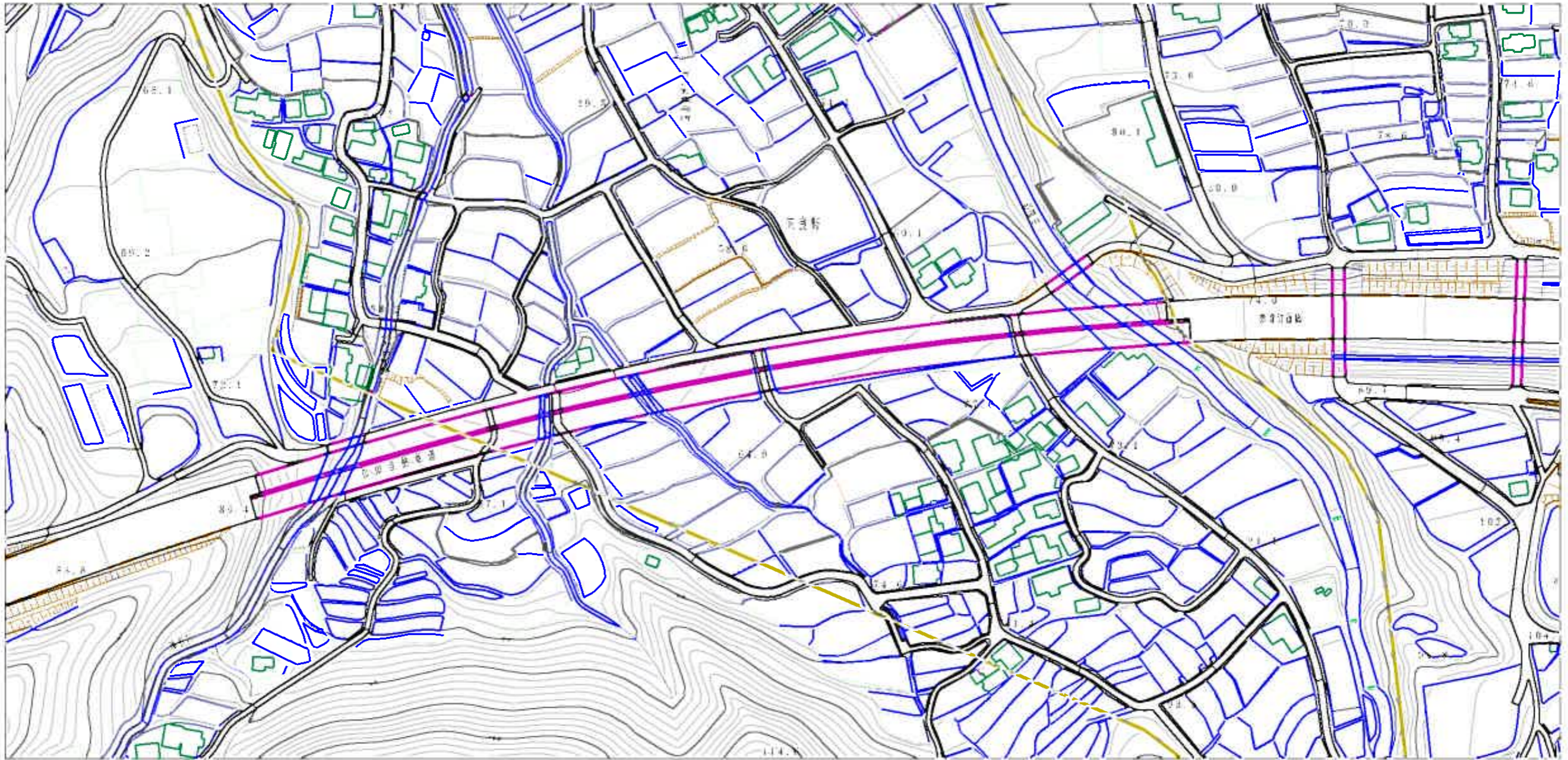
この地図は、国土地理院長の承認を得て、同院発行の電子地形図25000及び電子地形図20万を複製したものである。(認証番号 平28四複、第67号) 許可なく複製を禁ずる。

土砂災害警戒区域等の指定の公示に係る図書（その2）



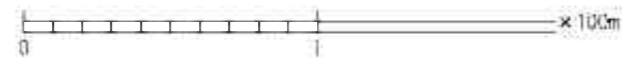
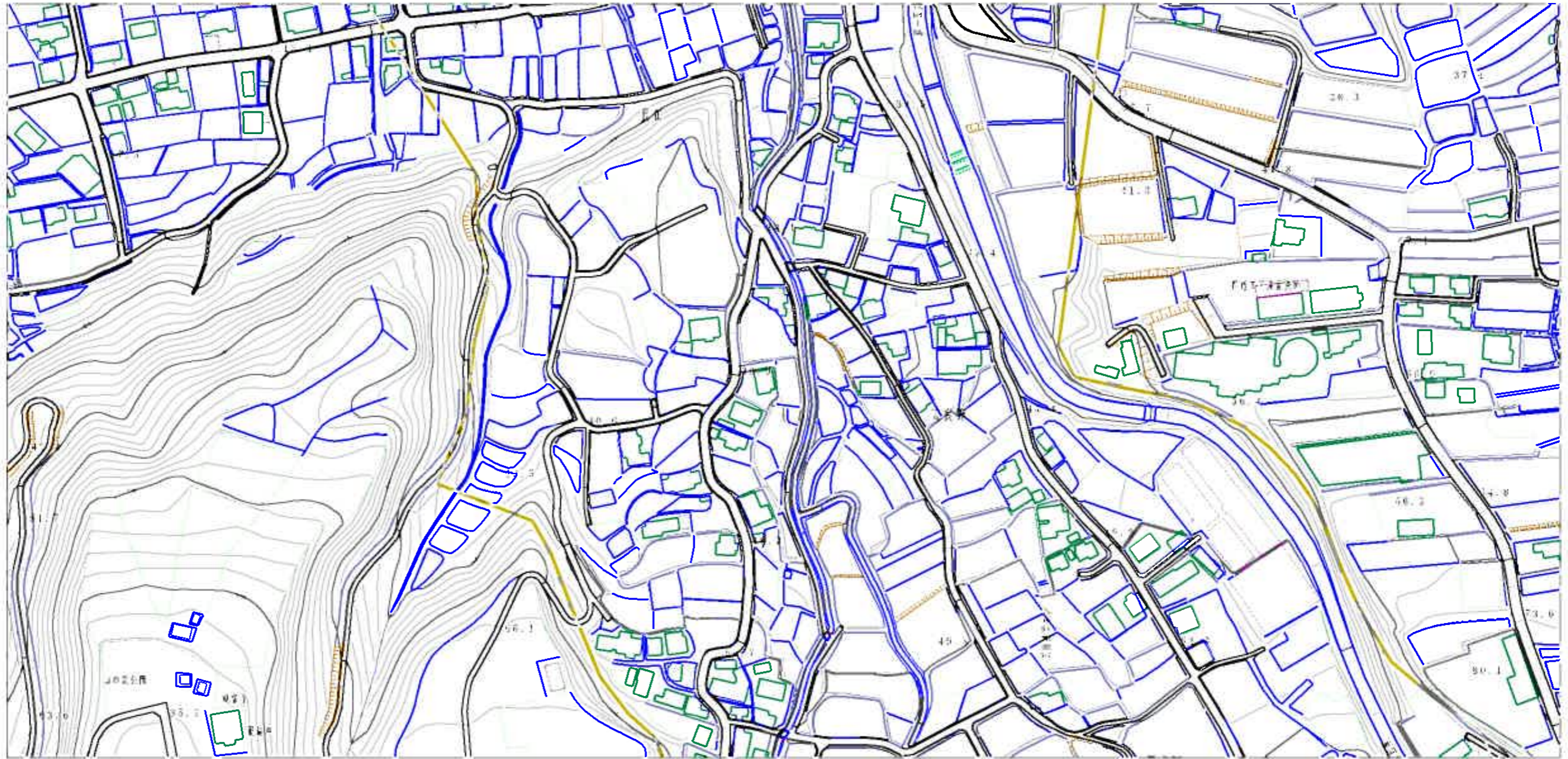
様式-2 (土) 土砂災害警戒区域・土砂災害特別警戒区域 区域図	土砂災害防止法施行令第22条の基準に該当する区域		N 縮尺 1:2,500	自然現象の種類	土石流	溪流番号	209-1068
	土砂災害防止法施行令第23条の基準に該当する区域			告示番号	愛媛県告示第158号	溪流名	豊河川
	土砂災害防止法施行令第24条の基準に該当する区域			告示年月日	平成31年3月5日	所在地	西国中支庁喜多郡五島野・志多町豊田・豊岡町長田・豊岡町大町

土砂災害警戒区域等の指定の公示に係る図書（その2）



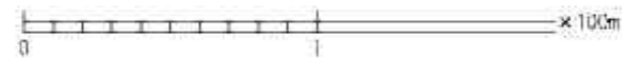
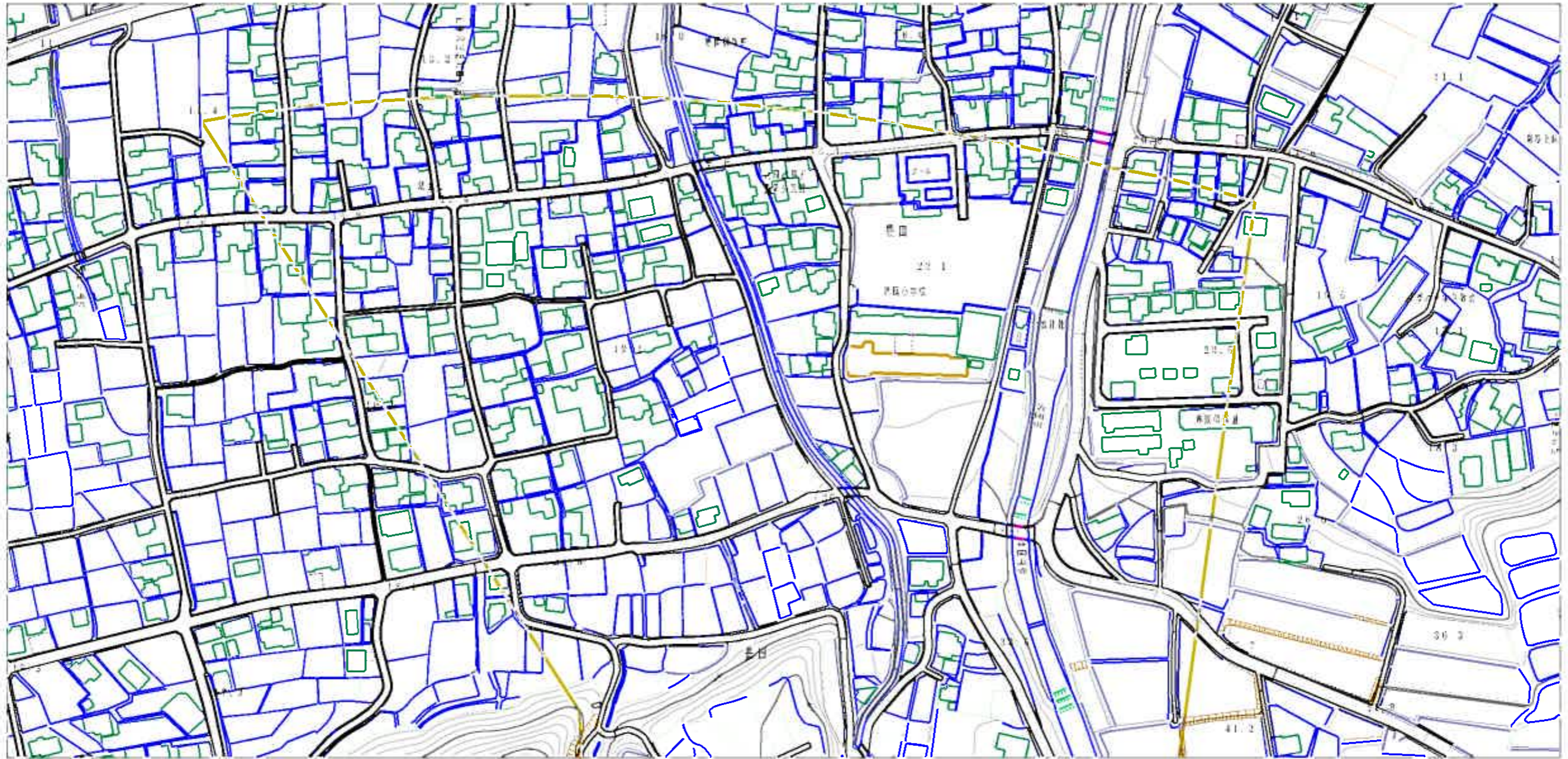
様式-2 (土) 土砂災害警戒区域・土砂災害特別警戒区域 区域図	土砂災害防止法第2条の基準に該当する区域		N 縮尺 1:2,500	自然現象の種類	土石流	溪流番号	209-1068
	土砂災害防止法第3条の基準に該当する区域			告示番号	愛媛県告示第158号	溪流名	豊高川
	土砂災害防止法第4条の基準に該当する区域			告示年月日	平成31年3月5日	所在地	西国中支市豊高町五島野・高野町豊田・豊高町長田・豊高町大町

土砂災害警戒区域等の指定の公示に係る図書（その2）



様式-2(土) 土砂災害警戒区域・土砂災害特別警戒区域 区域図	土砂災害防止法第2条の2第2項に該当する区域		N 縮尺 1:2,500	自然現象の種類	土石流	溪流番号	209-1068
	土砂災害防止法第3条の2第1項に該当する区域			告示番号	愛媛県告示第158号	溪流名	豊高川
	土砂災害防止法第3条の2第2項に該当する区域			告示年月日	平成31年3月5日	所在地	西国中支市豊高町五良野・高野町豊田・豊高町長田・豊高町大町
	その他区域						

土砂災害警戒区域等の指定の公示に係る図書（その2）



様式-2 (土) 土砂災害警戒区域・土砂災害特別警戒区域 区域図	土砂災害防止法施行令第2条の基準に該当する区域		N 縮尺 1:2,500	自然現象の種類	土石流	溪流番号	209-1068
	土砂災害防止法施行令第3条の基準に該当する区域			告示番号	愛媛県告示第158号	溪流名	豊高川
	土砂災害防止法施行令第4条の基準に該当する区域			告示年月日	平成31年3月5日	所在地	西国中支市豊高町五良野・高野町豊田・豊高町長田・豊高町大町