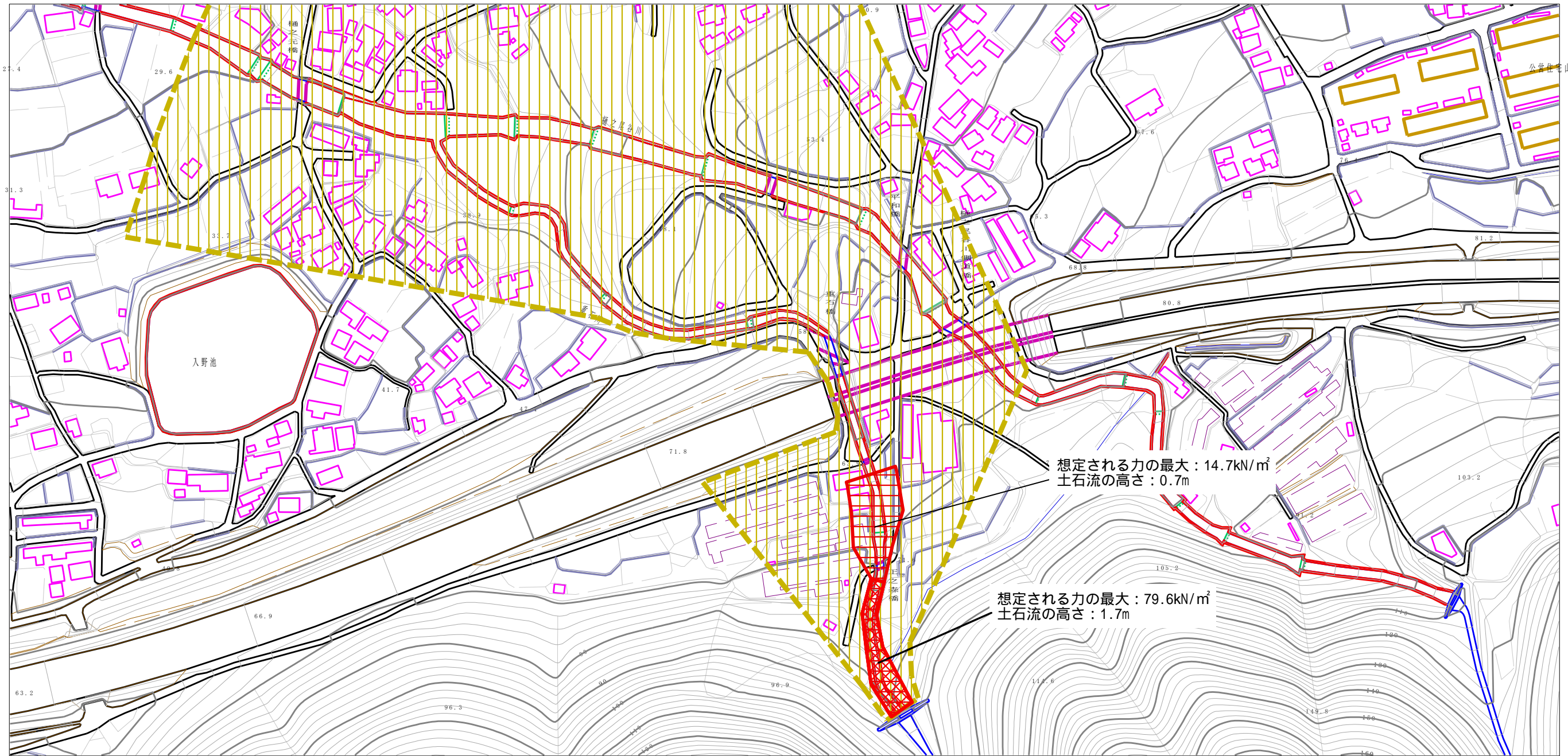


# 土砂災害警戒区域等の指定の公示に係る図書（その2）



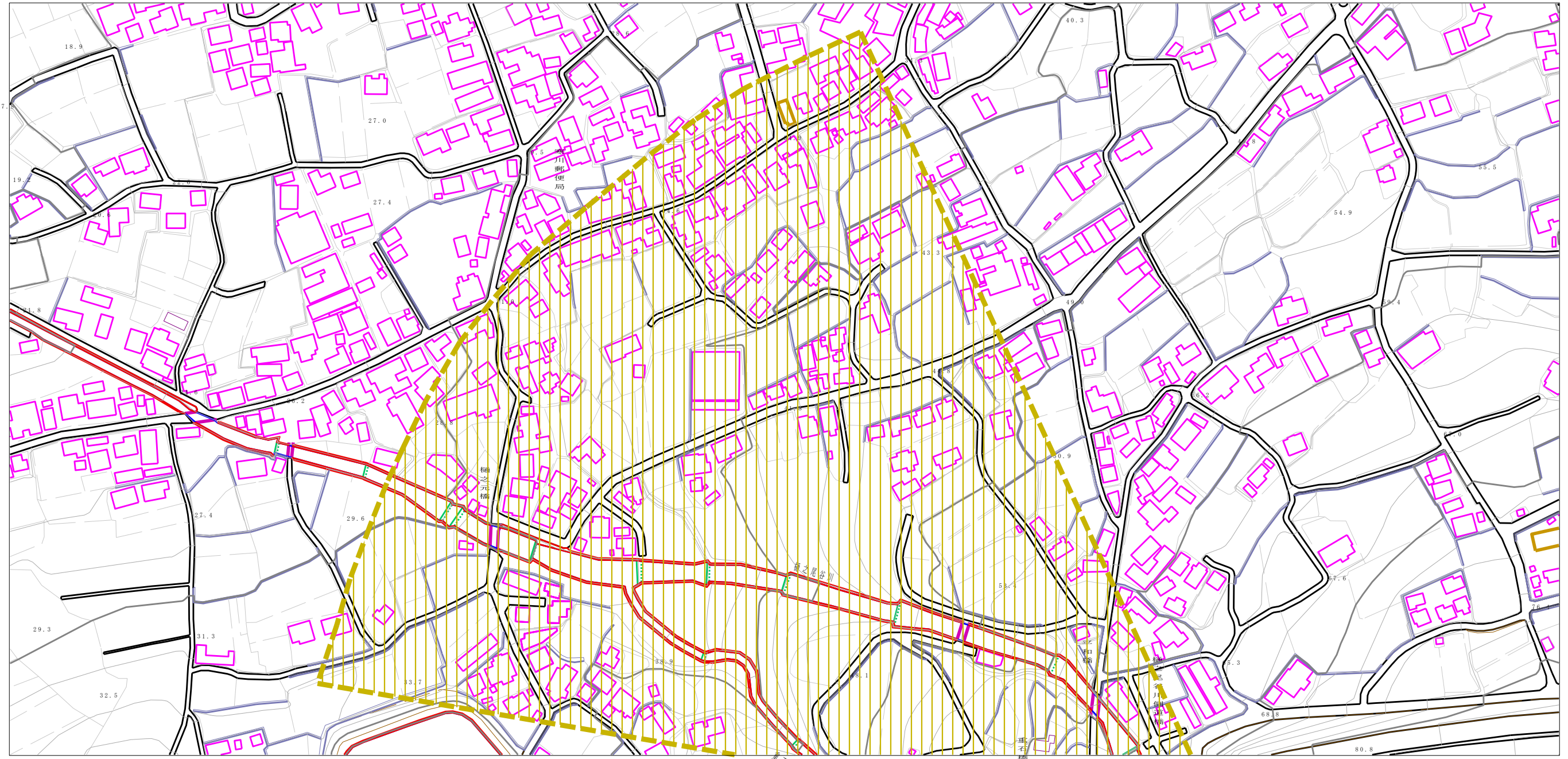
想定される力の最大：14.7kN/m<sup>2</sup>  
土石流の高さ：0.7m

想定される力の最大：79.6kN/m<sup>2</sup>  
土石流の高さ：1.7m

0 1 x 100m

様式 - 2 (土) 土砂災害警戒区域・土砂災害特別警戒区域 区域図	土砂災害防止法施行令第二条の基準に該当する区域		N 縮尺 1:2,500	自然現象の種類	土石流	溪流番号	209-1061
	土砂災害防止法施行令第三条の基準に該当する区域			告示番号	愛媛県告示第145号	溪流名	重石川
	土砂災害防止法施行令第三条の基準に該当する区域			告示年月日	平成25年2月22日	所在地	四国中央市正之森
	その他の区域						

# 土砂災害警戒区域等の指定の公示に係る図書（その2）



0 1 x 100m

様式 - 2 (土) 土砂災害警戒区域・土砂災害特別警戒区域 区域図	土砂災害防止法施行令第二条の基準に該当する区域		縮尺 1:2,500	自然現象の種類	土石流	溪流番号	209-1061
	土砂災害防止法施行令第三条の基準に該当する区域			告示番号	愛媛県告示第145号	溪流名	重石川
	土砂災害防止法施行令第三条の基準に該当する区域			告示年月日	平成25年2月22日	所在地	四国中央市正之森
	その他の区域						