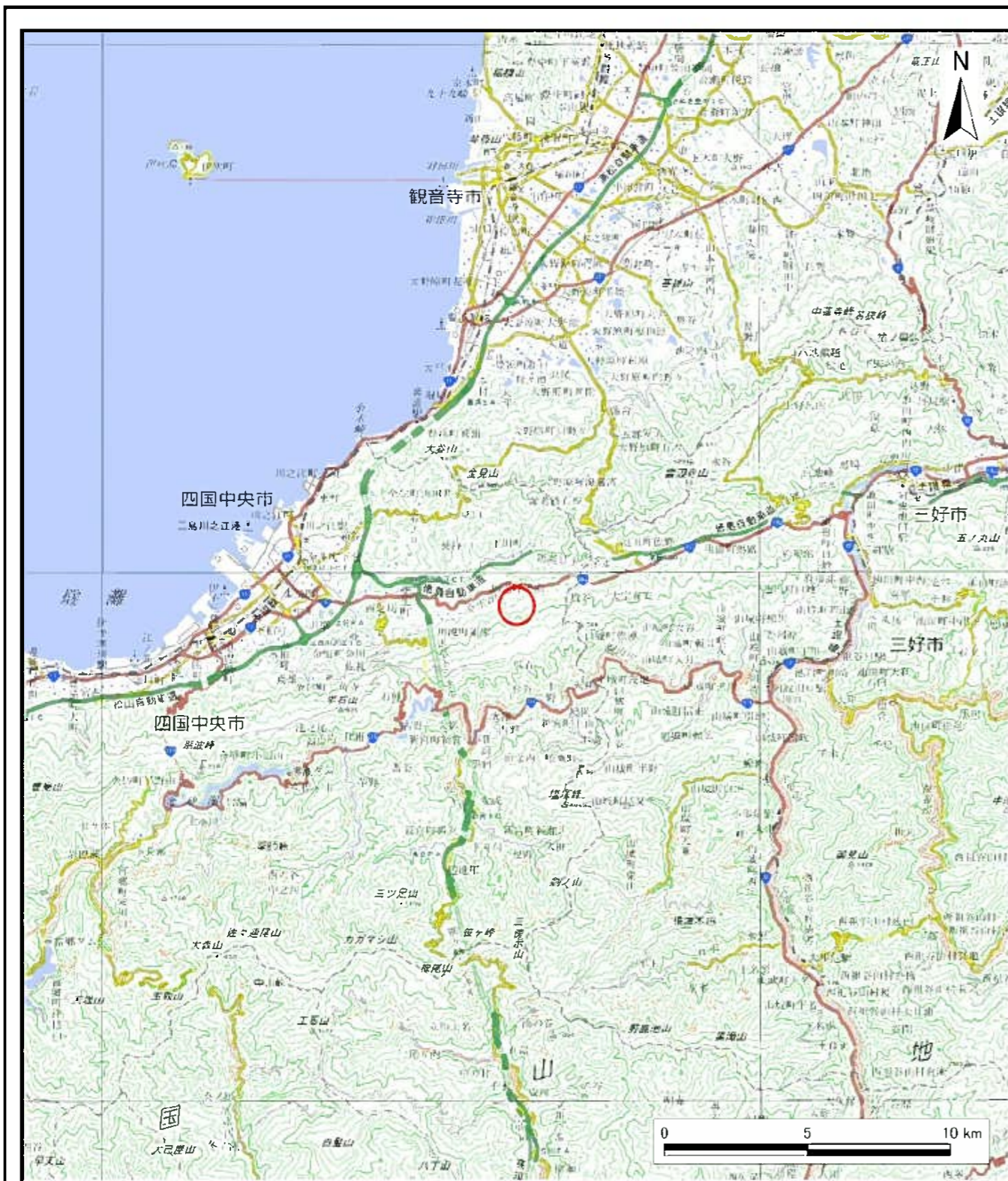
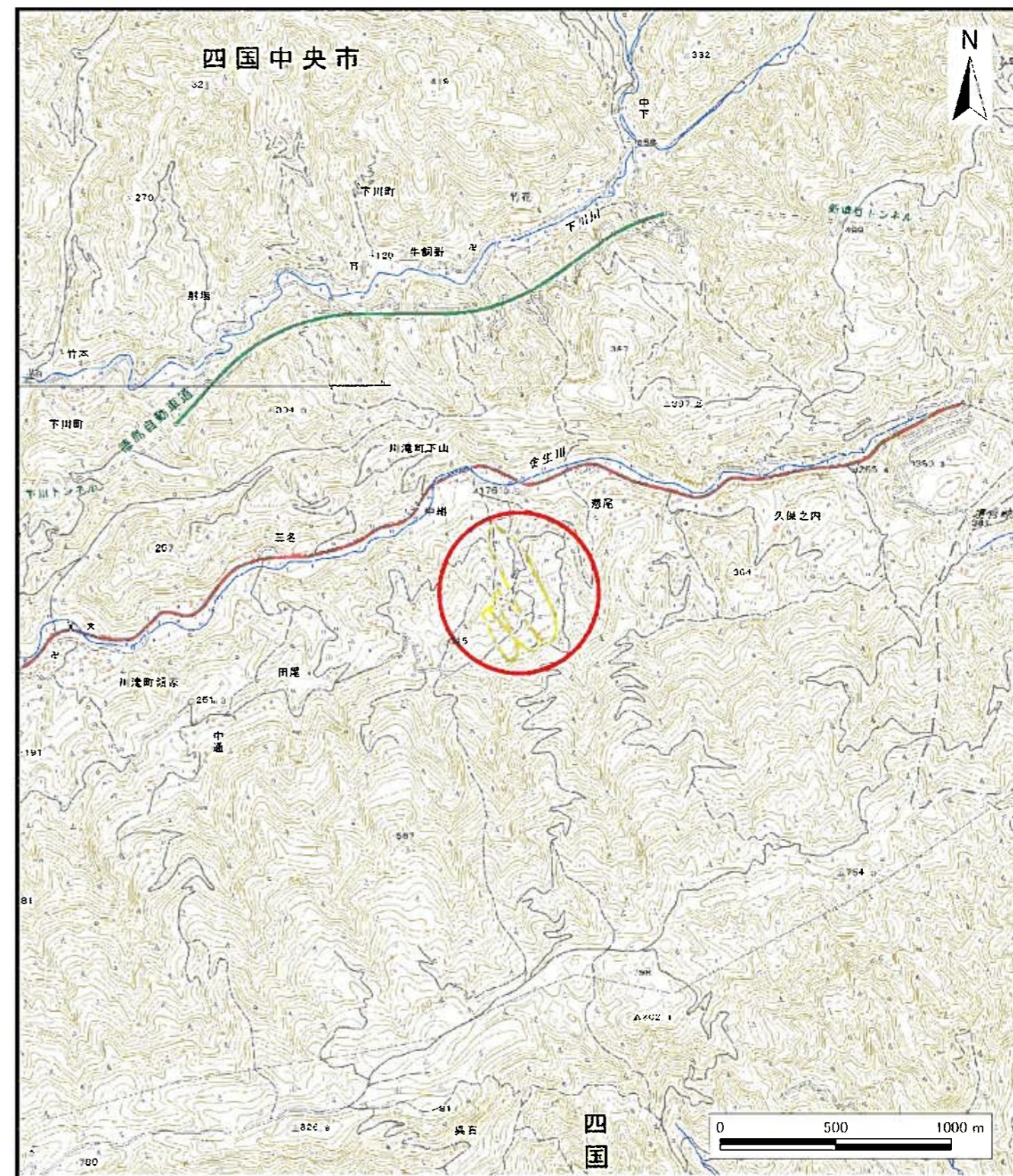


土砂災害警戒区域等の指定の公示に係る図書（その1）



(1/200,000)

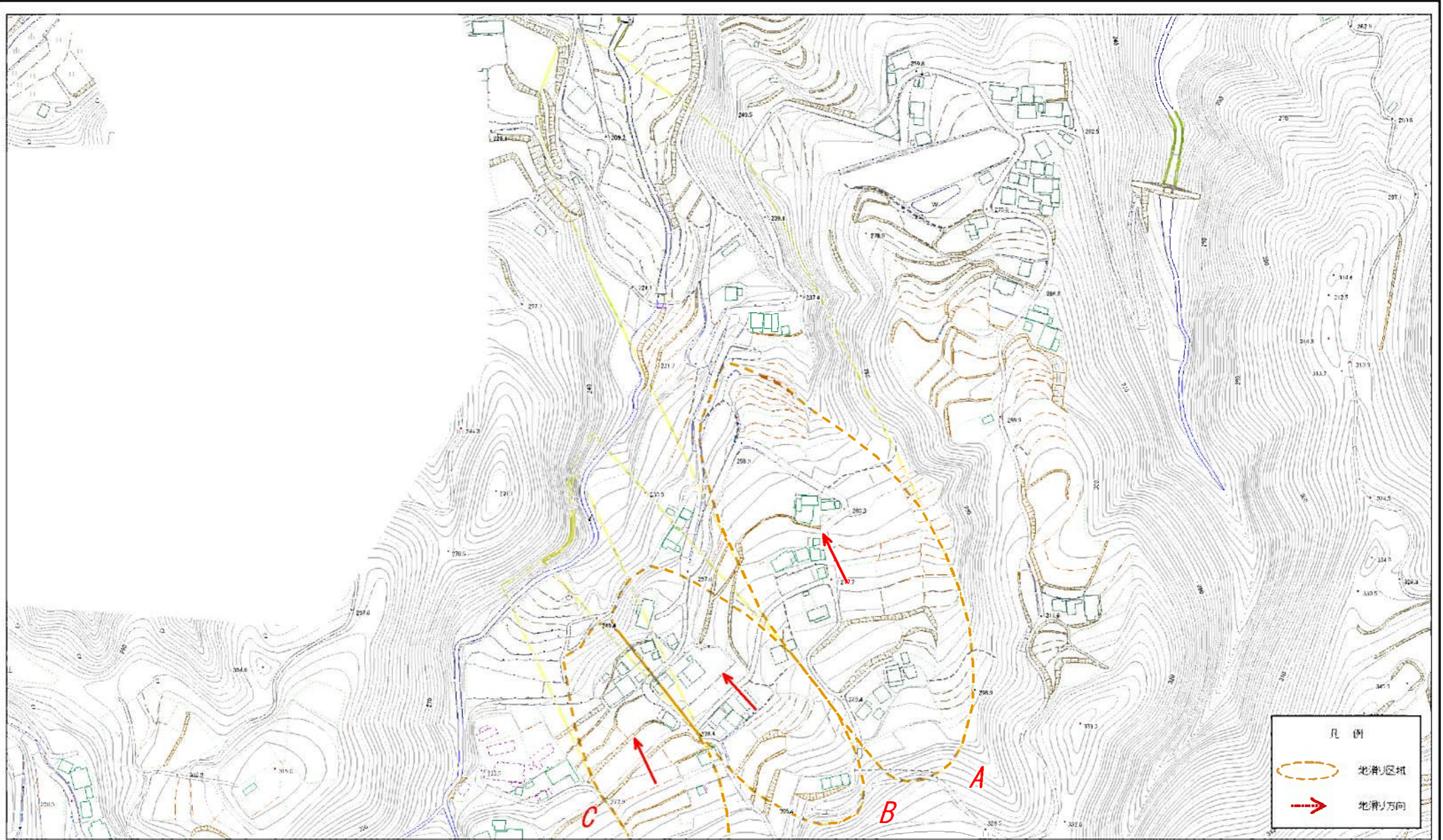


(1/25,000)

| | | |
|--|---------|------------|
| 様式-1 (地) 土砂災害警戒区域・土砂災害特別警戒区域 位置図 | 自然現象の種類 | 地滑り |
| | 箇所番号 | 208-NK-58 |
| | 箇所名 | 的場 |
| | 地滑り区域名 | A~C |
| | 所在地 | 四国中央市川滝町下山 |

この地図は、国土地理院長の承認を得て、同院発行の電子地形図25,000及び電子地形図20万を複製したものである。(承認番号 令元情複、第810号) 許可なく複製を禁ずる。

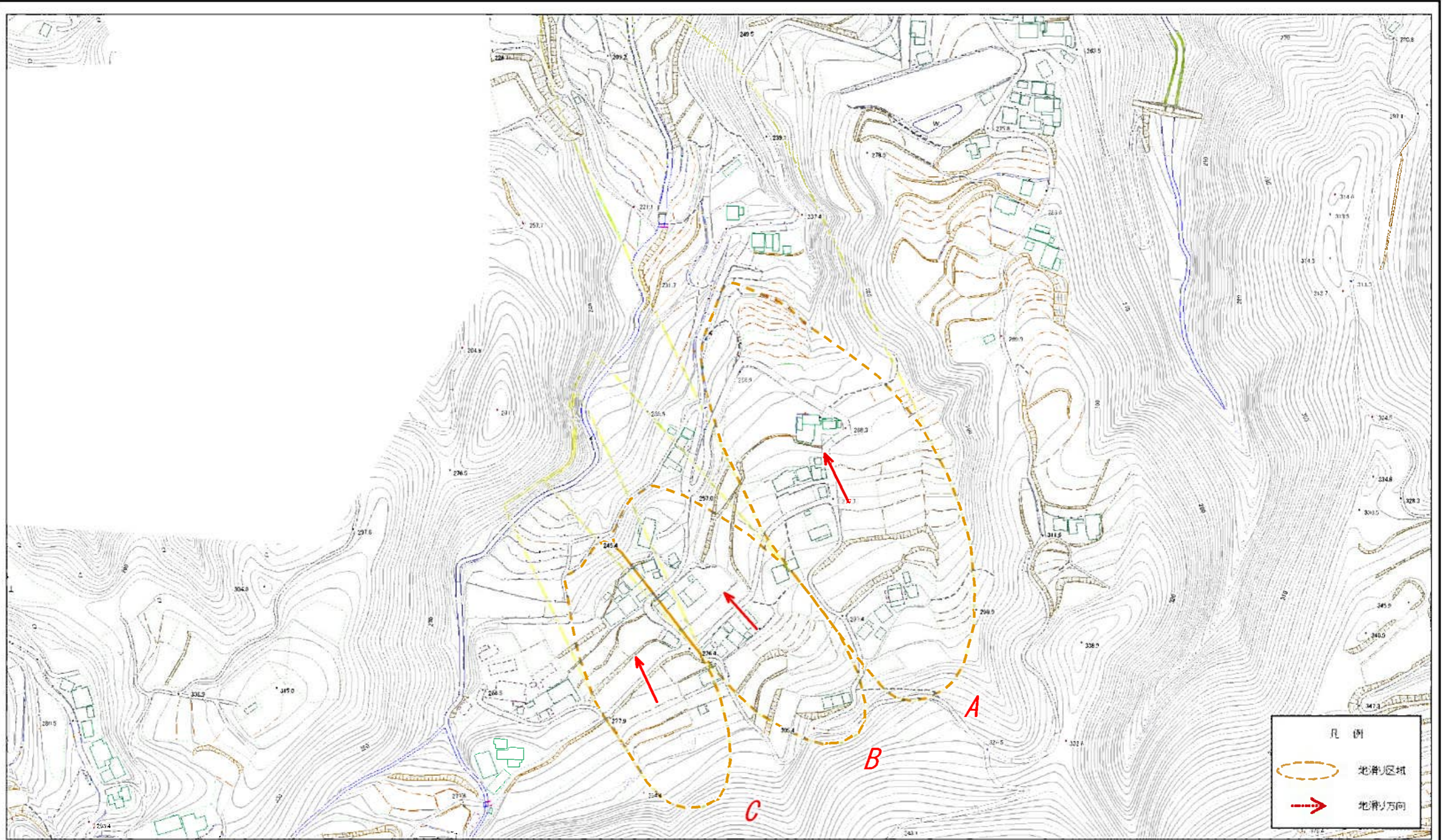
土砂災害警戒区域等の指定の公示に係る図書(その2)



0 25 50 100 150 200 m

| | | | | | | |
|---------------------------------------|-------------------------------------|--|--------------------|----------------|-------------------|-------------------|
| 様式-2(地) 土砂災害警戒区域・土砂災害特別警戒区域 区域図 | 土砂災害防止法施行令第二条の基準に該当する区域(土砂災害警戒区域) | | N 縮尺 1:2,500 | 自然現象の種類 地滑り | 箇所番号 208-NK-58 | 箇所名 的場 |
| | 土砂災害防止法施行令第三条の基準に該当する区域(土砂災害特別警戒区域) | | | 告示番号 未指定 | 地滑り区域名 A~C | 所在地 四国中央市川滝町下山 |
| | | | | | | |

土砂災害警戒区域等の指定の公示に係る図書(その2)



0 25 50 100 150 200 m

| | | | | | | |
|---------------------------------------|-------------------------------------|--|--------------------|----------------|-------------------|-------------------|
| 様式-2(地) 土砂災害警戒区域・土砂災害特別警戒区域 区域図 | 土砂災害防止法施行令第二条の基準に該当する区域(土砂災害警戒区域) | | N 縮尺 1:2,500 | 自然現象の種類 地滑り | 箇所番号 208-NK-58 | 箇所名 的場 |
| | 土砂災害防止法施行令第三条の基準に該当する区域(土砂災害特別警戒区域) | | | 告示番号 未指定 | 地滑り区域名 A~C | 所在地 四国中央市川滝町下山 |
| | | | | 告示年月日 | | |