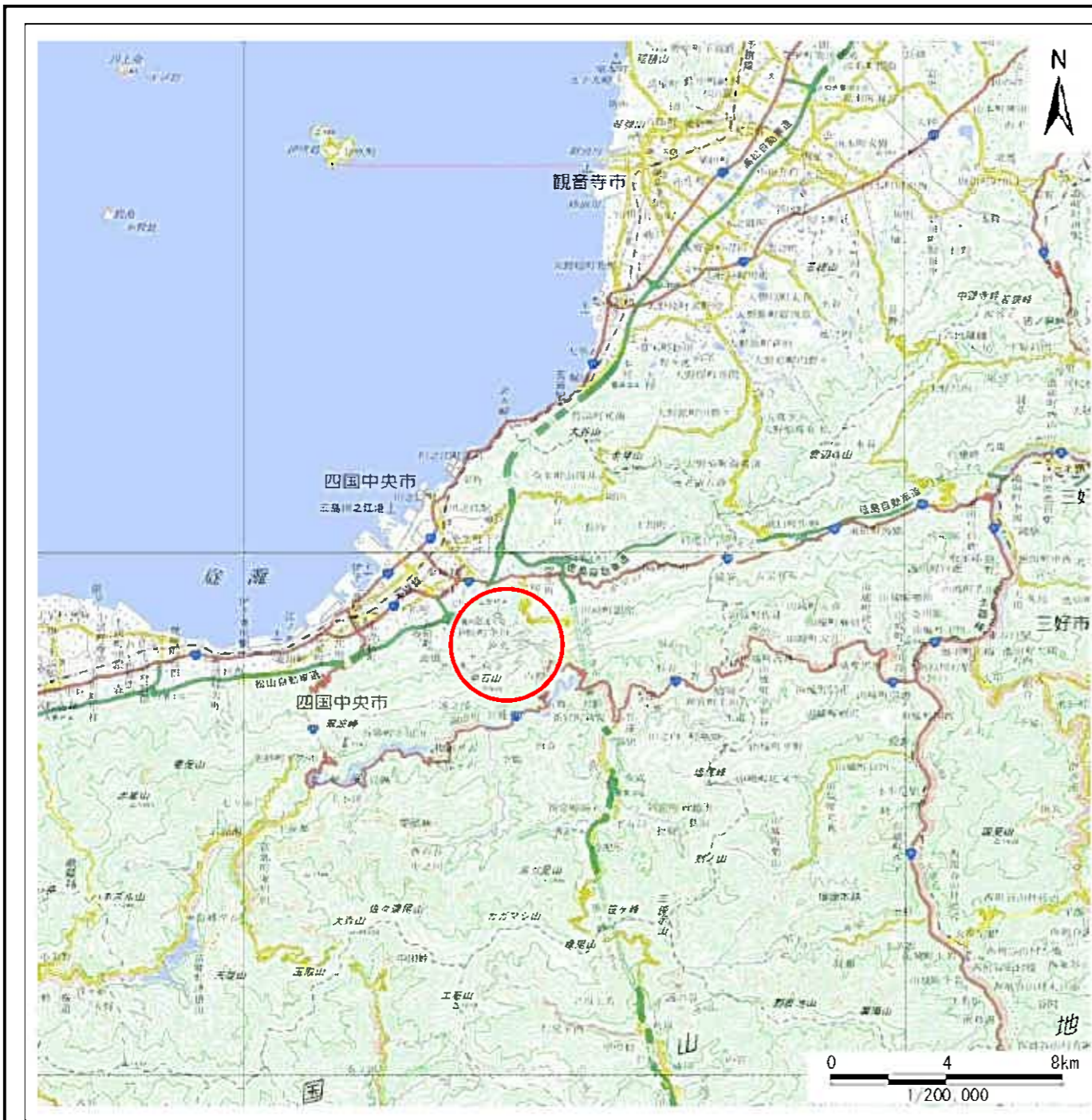
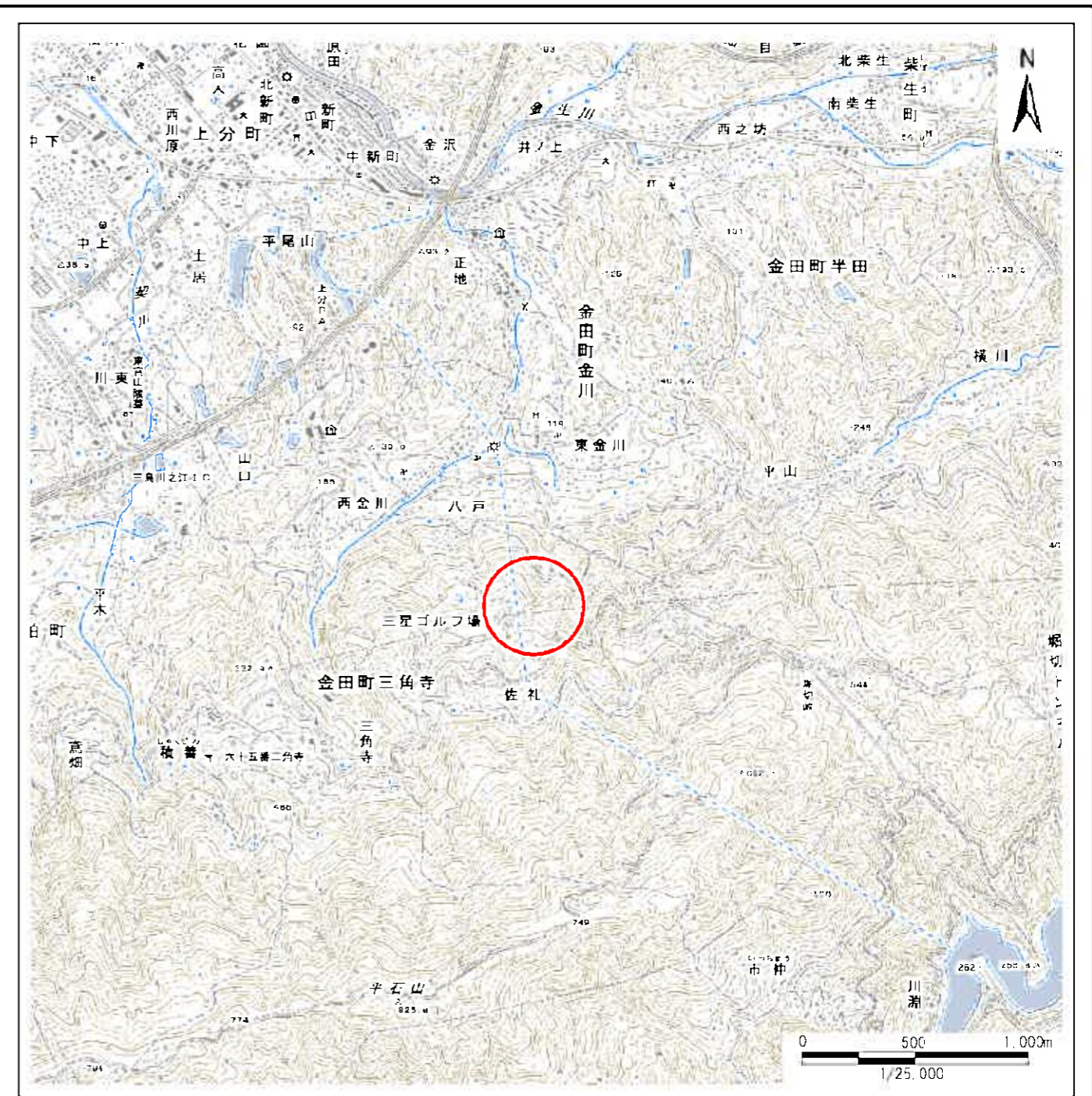


# 土砂災害警戒区域等の指定の公示に係る図書(その1)



(1/200,000)



(1/25,000)

様式-1(地) 土砂災害警戒区域・土砂災害特別警戒区域 位置図	自然現象の種類	地滑り
	箇所番号	208-J-8
	箇所名	佐礼
	地滑り区域名	A,B
	所在地	四国中央市金田町三角寺・金田町金川

この地図は、国土地理院長の承認を得て、同院発行の電子地形図25000及び電子地形図20万を複製したものである。(承認番号 平28四複、第68号)

土砂災害警戒区域等の指定の公示に係る図書(その2)



0 25 50 100 150 200  
m

様式-2(地)

土砂災害警戒区域・土砂災害特別警戒区域  
区域図

土砂災害防止法施行令第二条の基準に該当する区域(土砂災害警戒区域)



土砂災害防止法施行令第三条の基準に該当する区域(土砂災害特別警戒区域)



縮尺  
1:2,500

自然現象  
の種類

地滑り

告示番号

愛媛県告示第158号

告示年月日

平成31年3月5日

箇所番号

208-J-8

地滑り区域名

A,B

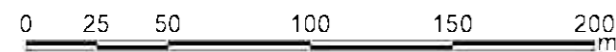
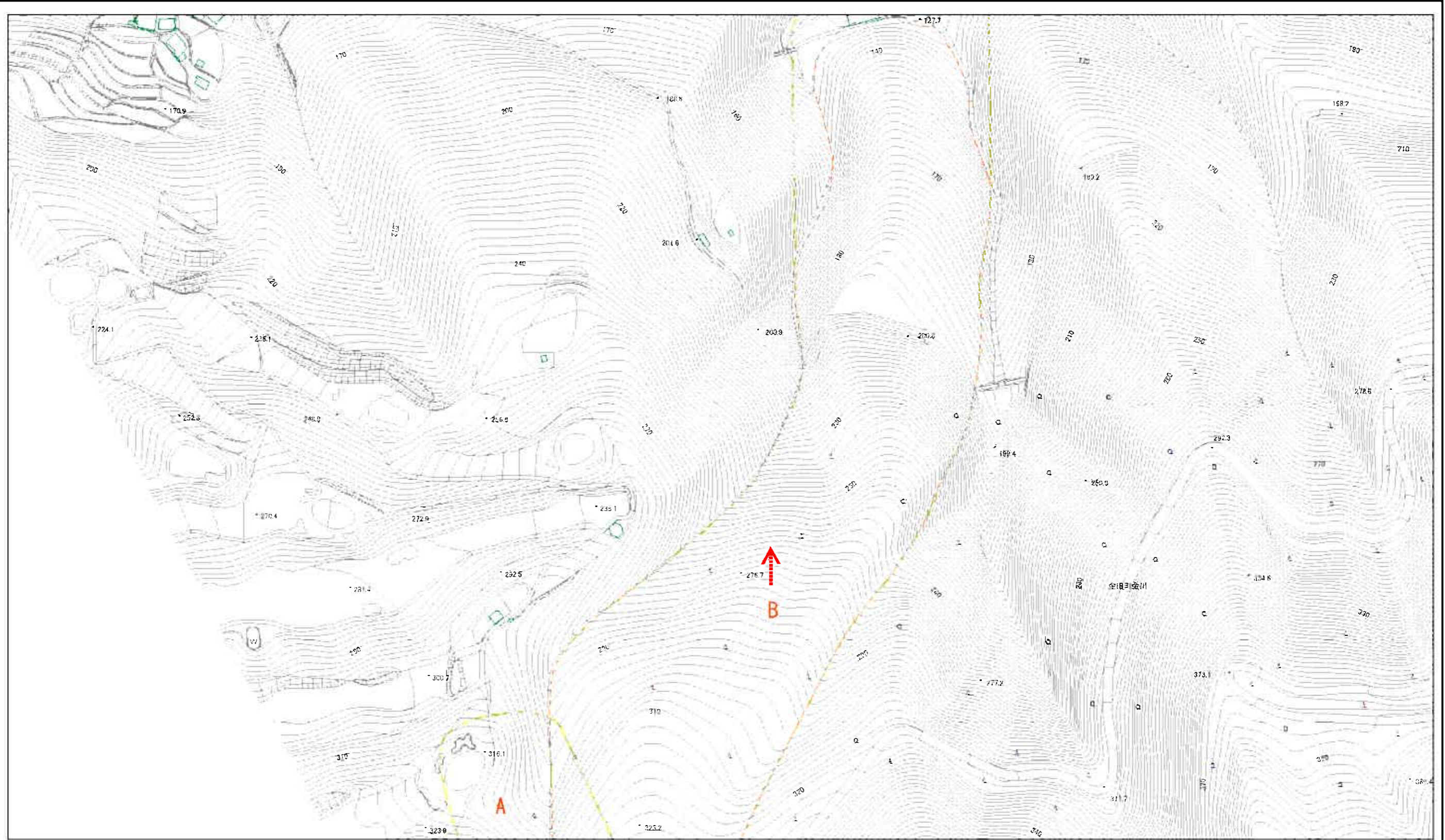
所在地

四国中央市金田町三角寺・金田町金川

箇所名

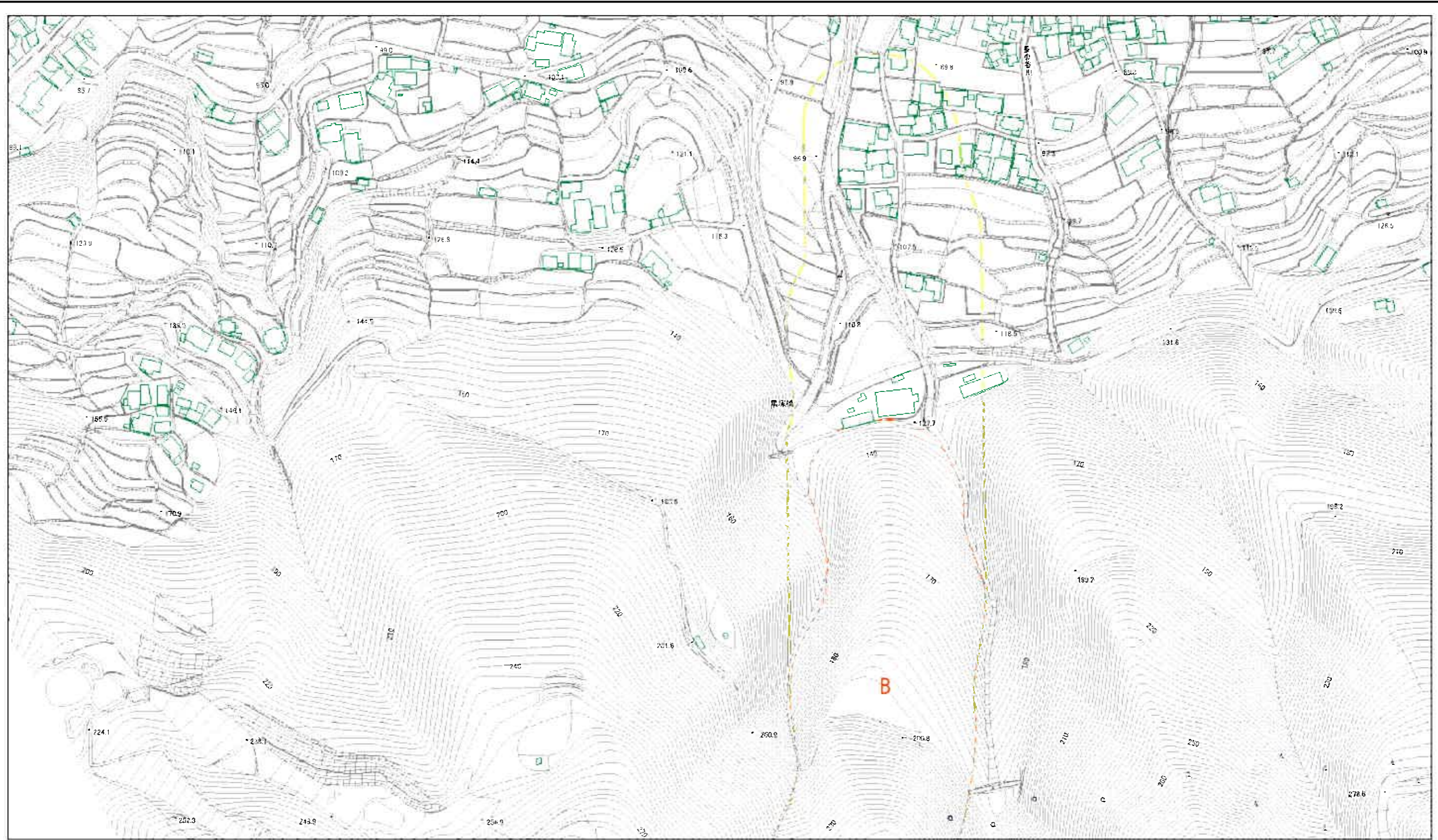
佐礼

土砂災害警戒区域等の指定の公示に係る図書(その2)



様式-2(地) 土砂災害警戒区域・土砂災害特別警戒区域 区域図	土砂災害防止法施行令第二条の基準に該当する区域(土砂災害警戒区域)		N 縮尺 1:2,500	自然現象の種類 地滑り	箇所番号 208-J-8	箇所名 佐礼
	土砂災害防止法施行令第三条の基準に該当する区域(土砂災害特別警戒区域)			告示番号 愛媛県告示第158号	地滑り区域名 A,B	
	告示年月日 平成31年3月5日	所在地 四国中央市金田町三角寺・金田町金川				

土砂災害警戒区域等の指定の公示に係る図書(その2)



0 25 50 100 150 200  
m

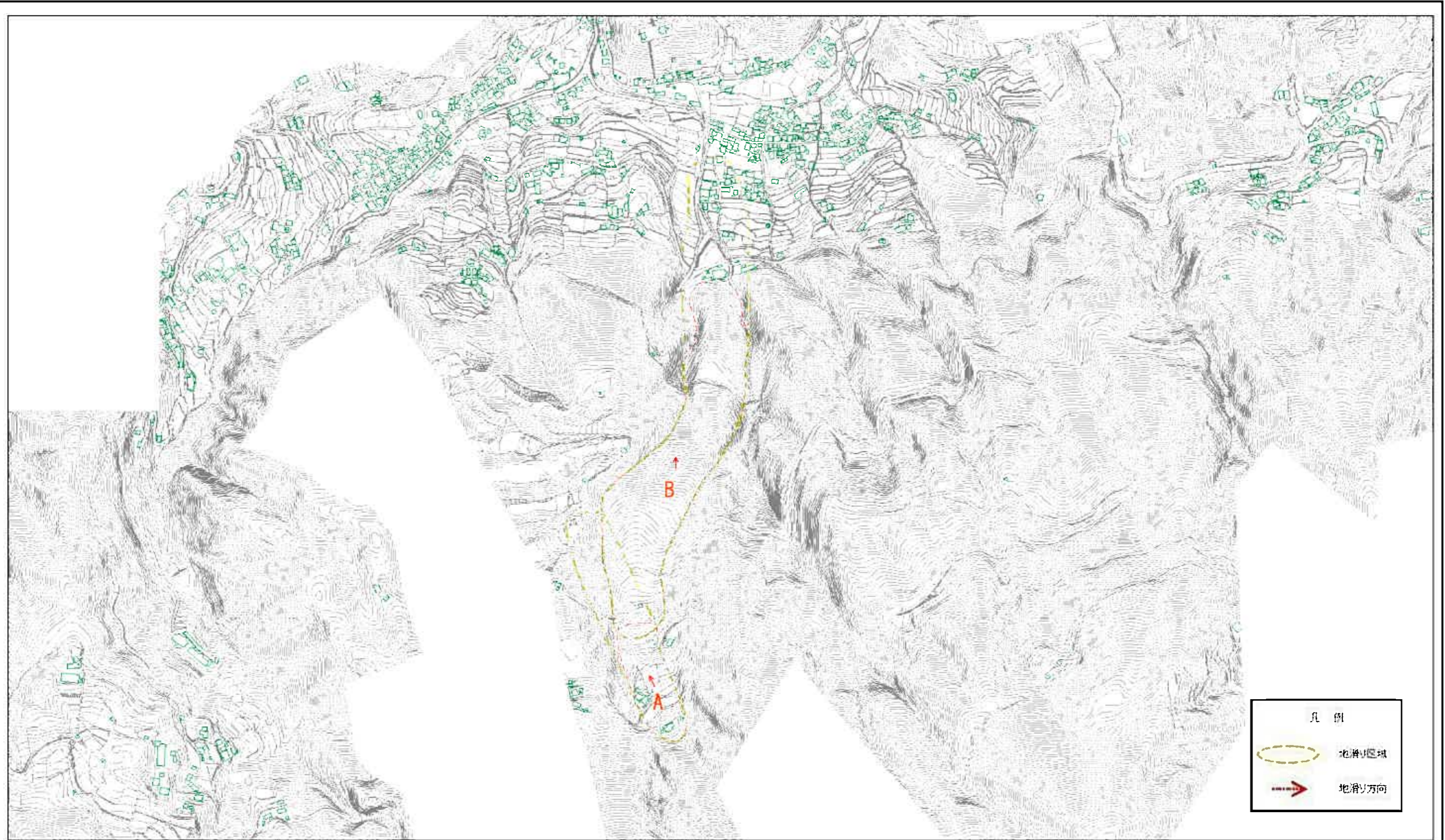
様式-2(地)  
土砂災害警戒区域・土砂災害特別警戒区域  
区域図

土砂災害防止法施行令第二条の基準に該当する区域(土砂災害警戒区域)  
土砂災害防止法施行令第三条の基準に該当する区域(土砂災害特別警戒区域)

縮尺  
1:2,500

自然現象の種類	地滑り	箇所番号	208-J-8	箇所名	佐礼
告示番号	愛媛県告示第158号	地滑り区域名	A,B		
告示年月日	平成31年3月5日	所在地	匹国中央市余田町三角寺・余田町余川		

参考資料(全体図)



0 25 50 100 150 200  
m

様式-2(地)

土砂災害警戒区域・土砂災害特別警戒区域  
区域図

土砂災害防止法施行令第二条の基準に該当する区域(土砂災害警戒区域)



自然現象  
の種類

地滑り

箇所番号

208-J-8

箇所名

佐礼

土砂災害防止法施行令第三条の基準に該当する区域(土砂災害特別警戒区域)



縮尺  
1:7,500

告示番号

愛媛県告示第158号

地滑り区域名

A,B

告示年月日

平成31年3月5日

所在地

四国中央市金田町三角寺・金田町金川