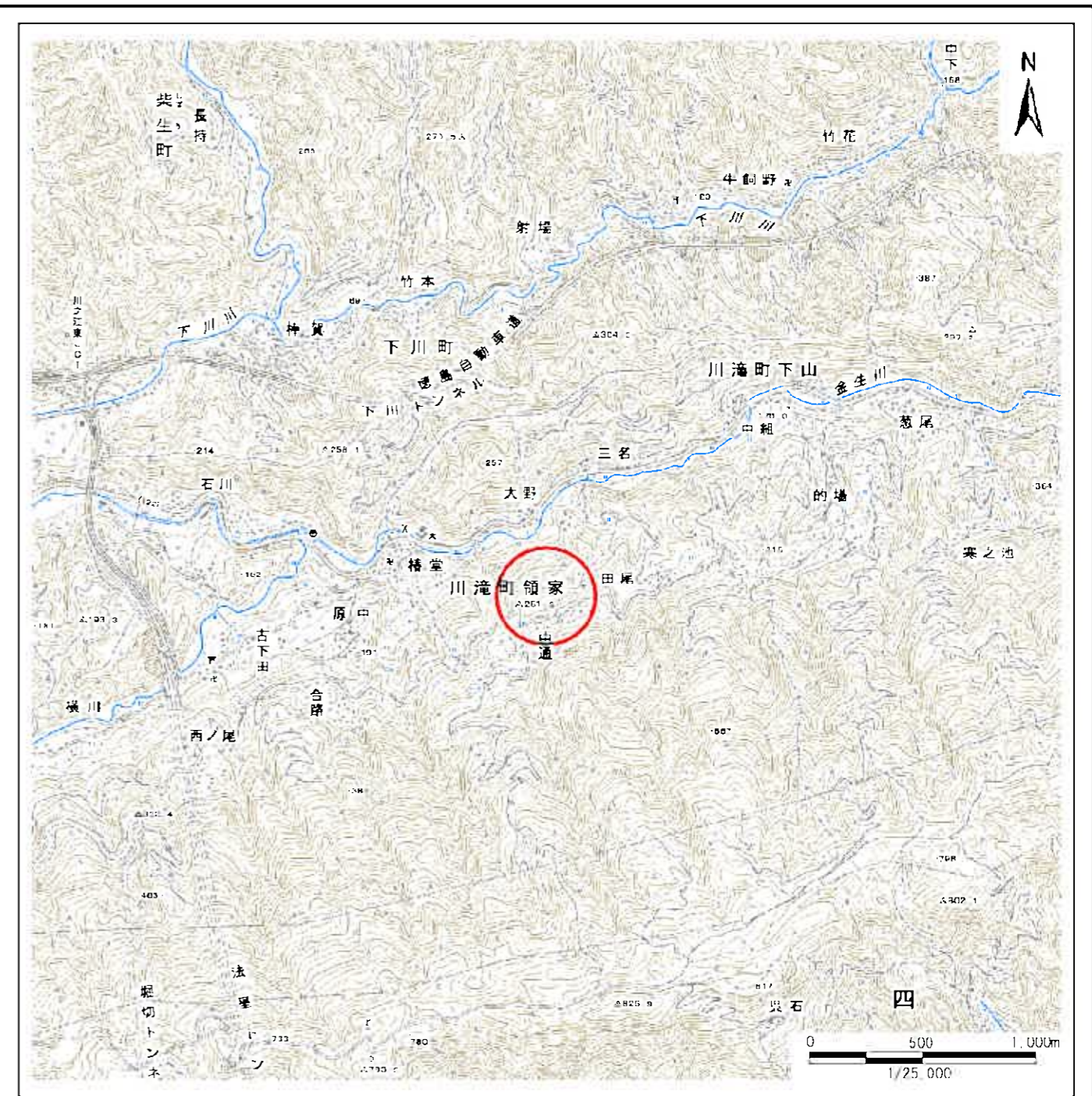


土砂災害警戒区域等の指定の公示に係る図書(その1)



(1/200,000)



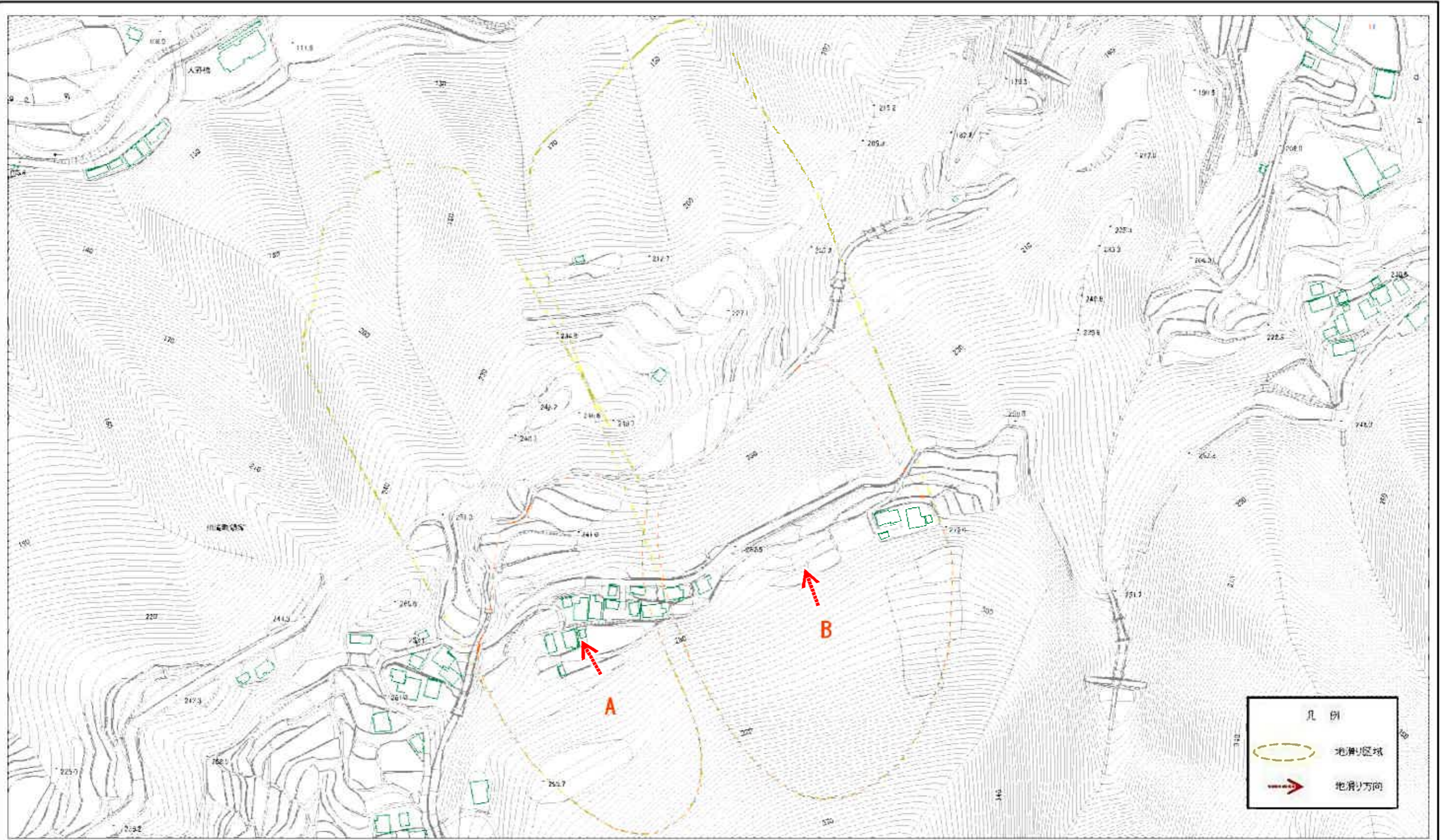
(1/25,000)

様式-1(地)
土砂災害警戒区域・土砂災害特別警戒区域
位置図

| | |
|---------|------------------|
| 自然現象の種類 | 地滑り |
| 箇所番号 | 208-J-462 |
| 箇所名 | 中通 |
| 地滑り区域名 | A.B |
| 所在地 | 四国中央市川滝町領家・川滝町下山 |

この地図は、国土地理院長の承認を得て、同院発行の電子地形図25000及び電子地形図20万を複製したものである。(承認番号 平28四複、第68号)

土砂災害警戒区域等の指定の公示に係る図書(その2)



0 25 50 100 150 200
m

様式-2(地)
土砂災害警戒区域・土砂災害特別警戒区域
区域図

土砂災害防止法附行令第2条の基準に該当する区域(土砂災害警戒区域)
土砂災害防止法附行令第3条の基準に該当する区域(土砂災害特別警戒区域)

縮尺
1:2,500

| | | | | | |
|---------|------------|--------|------------------|-----|----|
| 自然現象の種類 | 地滑り | 箇所番号 | 208-J-462 | 箇所名 | 中通 |
| 告示番号 | 愛媛県告示第158号 | 地滑り区域名 | A・B | | |
| 告示年月日 | 平成31年3月5日 | 所在地 | 四区中央市川滝町領家・川滝町下山 | | |